

**Produktdatenblatt**

Art. Nr. 46.052.4153.1

**Steckverbinder RST16i5 S S1 ZT5 SW**

RST16i5 Steckverbinder, gerade, Polzahl 5, Stecker, Anschlussart Schraubanschluss, Bemessungsspannung 250 V / 400 V, Bemessungsstrom 16 A, Kabeldurchmesser 10 - 14,5mm, Codierfarbe / Kontakteinsatz schwarz



Art. Nr.	46.052.4153.1
EAN	4049088255786
Bestelleinheit	100 Stück

**Zulassungen**

**Technische Daten**
**Hinweis**

Hinweis	Die Schraubklemmenanschlüsse aller RST® sind zum Anschluss von unvorbereiteten Leitern (ohne Aderendhülse) nach EN 60999-1 geeignet.
---------	--------------------------------------------------------------------------------------------------------------------------------------

**Allgemein**

Bemessungsstrom	16 A
Bemessungsspannung	250 V / 400 V
Bemessungsstoßspannung	4 kV
Zugentlastung	ja
Verschmutzungsgrad	3
Verriegelbar	selbstverriegelnd (von Hand lösbar)
Codierfarbe / Kontakteinsatz	schwarz
Polkennzeichnung	3, N, PE, 2, 1
Gehäusefarbe mit Zugentlastung	schwarz

**Anschlussdaten**

Kabeldurchmesser max.	14,5 mm
Kabeldurchmesser min.	10 mm
Anschlussquerschnitt eindrätig mm <sup>2</sup> max.	2,5 mm <sup>2</sup>
Anschlussquerschnitt eindrätig mm <sup>2</sup> min.	0,25 mm <sup>2</sup>
Anschlussquerschnitt feindrätig mm <sup>2</sup> max.	2,5 mm <sup>2</sup>
Anschlussquerschnitt feindrätig mm <sup>2</sup> min.	0,25 mm <sup>2</sup>
Anschlüsse pro Pol	1
Abmantellänge	25 mm
Abisolierlänge	8 mm

**Ausführung**

Ausführung	Stecker
Anschlussart	Schraubanschluss
Schutzart (IP)	IP66/68 (3m;2h) / IP69

**Werkstoff**

Werkstoff des Gehäuses	Polyamid
Halogenfrei	ja
Kontaktmaterial	CuZn
Brandlast	0,167 kWh
Isolierteil Dauertemperaturbeständigkeit	100 °C
Oberflächenbehandlung	versilbert

**Abmessungen**

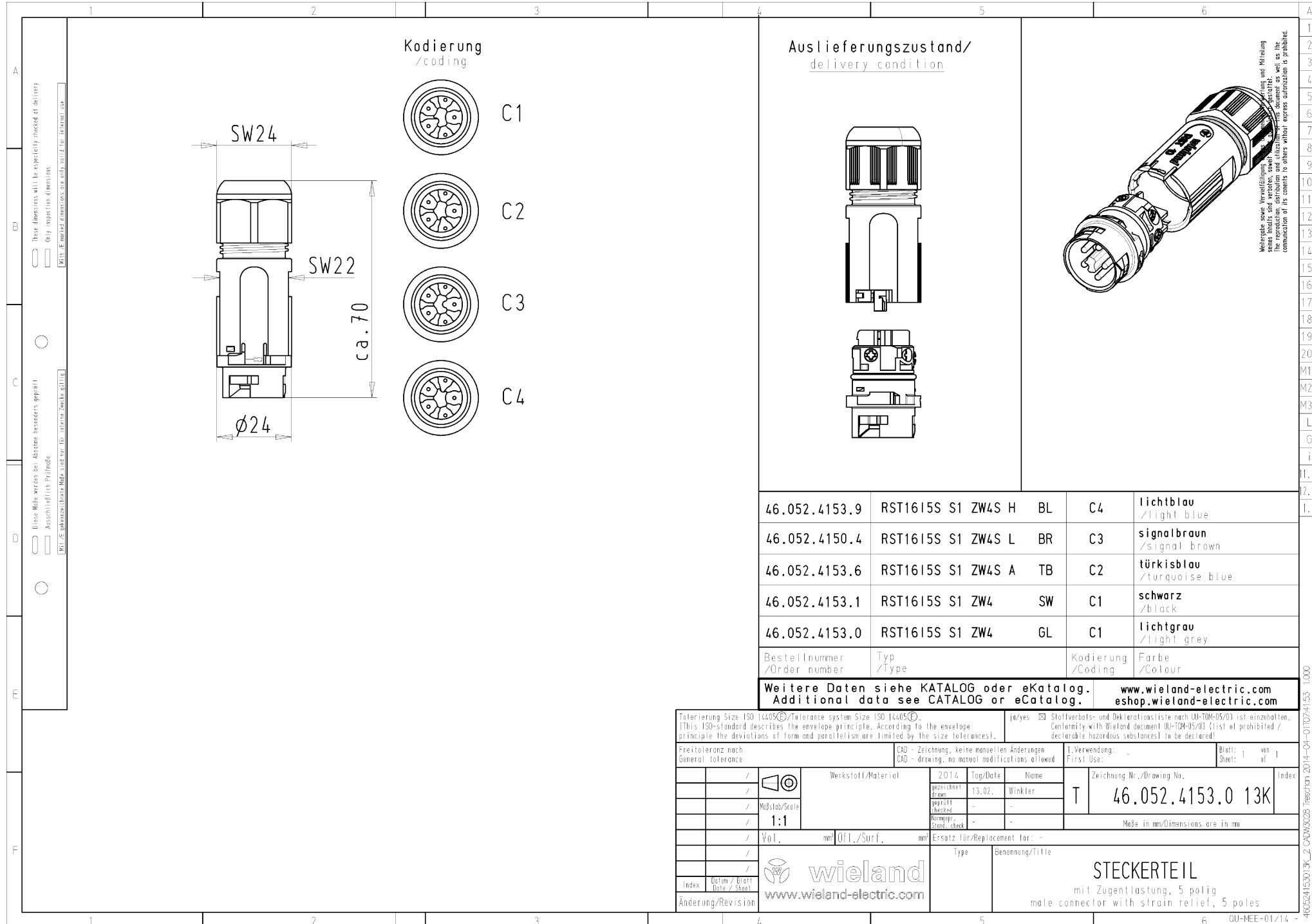
Breite	27 mm
Höhe	27 mm

**Zubehör**

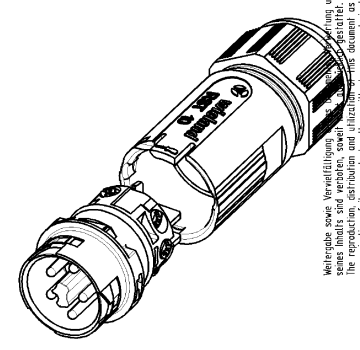
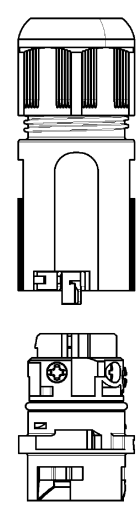
Art. Nr.	Typ	Beschreibung
06.563.9253.1	Verschlussstück für Stecker SW	RST16i5/4 Verschlussstück, zum sicheren Verschluss nicht benötigter Steckerteile, Farbe schwarz
06.563.9353.1	Verschlussstück für Stecker SW	RST16i5/4 Verschlussstück, zum sicheren Verschluss nicht benötigter Steckerteile, mit Befestigungsband, Farbe schwarz

**Baugruppen**

Art. Nr.	Typ	Beschreibung
46.051.5053.1	Geräteanschluss RST16i5 S B1 M03 SW	RST16i5 Geräteanschluss, Standard, gerade, M20,2, Polzahl 5, Ausführung Buchse, Anschlussart Schraubanschluss, Bemessungsspannung 250 V / 400 V, Bemessungsstrom 16 A, Codierfarbe / Kontakteinsatz schwarz
46.050.1253.1	Verteiler RST16i5V 2P1 TGVG SW	RST16i5 Verteiler, Parallelschaltung, mit Befestigungsmöglichkeit an 06.562.5853.0 / 06.562.5853.1, Polzahl 5, Bemessungsspannung 250 V / 400 V, Bemessungsstrom 16 A, Anzahl der Eingänge 1, Anzahl der Ausgänge 2, Codierfarbe / Kontakteinsatz schwarz



Auslieferungszustand/  
delivery condition



Weitergabe sowie Vervielfältigung dieses Dokuments, auch auszugsweise, ist ohne schriftliche Genehmigung der Wieland-Gruppe.  
Further distribution and reproduction of this document is prohibited without express authorization by Wieland.

46.052.4153.9	RST1615S S1 ZW4S H	BL	C4	lichtblau /light blue
46.052.4150.4	RST1615S S1 ZW4S L	BR	C3	signalbraun /signal brown
46.052.4153.6	RST1615S S1 ZW4S A	TB	C2	türkisblau /turquoise blue
46.052.4153.1	RST1615S S1 ZW4	SW	C1	schwarz /black
46.052.4153.0	RST1615S S1 ZW4	GL	C1	lichtgrau /light grey
Bestellnummer /Order number	Typ /Type	Kodierung /Coding		Farbe /Colour
Weitere Daten siehe KATALOG oder eKatalog. Additional data see CATALOG or eKatalog.			www.wieland-electric.com eshop.wieland-electric.com	

Tolerierung Size ISO 14405/2 Toleranz system Size ISO 14405/2 (This ISO-standard describes the envelope principle. According to the envelope principle the deviations of form and parallelism are limited by the size tolerances).		ja/yes <input checked="" type="checkbox"/> Stoffverbleib- und Deklarationsliste nach DIN EN ISO 10271-1:2014 Conformity with Wieland document UL-TM-05/03 (List of prohibited / declarable hazardous substances) to be declared!	
Freitoleranz nach General tolerance		CAD - Zeichnung, keine manuellen Änderungen CAD - drawing, no manual modifications allowed	
1. Verwendung: First Use:		-	
Blatt: Sheet:		1 von all 1	
Zeichnung Nr./Drawing No.		Index	
T		46.052.4153.0 13K	
Maße in mm/Dimensions are in mm			
Vol.		Ersatz für/Replacement for: -	
www.wieland-electric.com		Type Benennung/Title	
www.wieland-electric.com		STECKERTEIL mit Zugentlastung, 5 polig male connector with strain relief, 5 poles	
Änderung/Revision		Index Datum / Blatt Date / Sheet	

460524153013K\_2\_09062020 Freisicht 2014-04-01 11:07:41:153 1:000