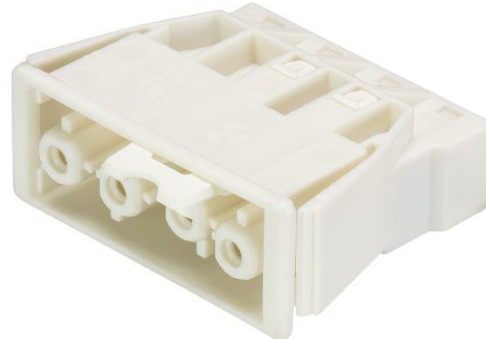


Produktdatenblatt

Art. Nr. 92.041.9658.0

Geräteanschluss GST18i4F B2 R V WS

GST18i4 Geräteanschluss, Snap-In, Materialstärke des Gehäuses 0,5 - 1,5 mm, Polzahl 4, Ausführung Buchse, Anschlussart Federkraftanschluss, Bemessungsspannung 250 V / 400 V, Bemessungsstrom 20 A, Codierfarbe / Kontakteinsatz weiß



Art. Nr.	92.041.9658.0
EAN	4015573399556
Bestelleinheit	100 Stück

Zulassungen

Technische Daten
Allgemein

Bemessungsstrom	20 A
Bemessungsspannung	250 V / 400 V
Verschmutzungsgrad	2
Mechanische Codierung Code	Code 1
Bemessungsstoßspannung	4 kV
Verriegelbar	selbstverriegelnd (mit Werkzeug lösbar)
Codierfarbe / Kontakteinsatz	weiß
Polkennzeichnung	2, N, PE, 1

Anschlussdaten

Anschlussquerschnitt eindrätig mm ² max.	2,5 mm ²
Anschlussquerschnitt eindrätig mm ² min.	0,5 mm ²
Anschlussquerschnitt feindrätig mm ² max.	1,5 mm ²
Anschlussquerschnitt feindrätig mm ² min.	0,5 mm ²
Anschlüsse pro Pol	2
Abisolierlänge	9 mm

Ausführung

Ausführung	Buchse
Anschlussart	Federkraftanschluss
Steckrichtung	gerade
Schutzart (IP)	IP20
Bemerkung Anschlussart	Fein- und mehrdrätige Leiter erfordern Aderendhülsen
Gehäusewandstärke 2 (min.)	0,5 mm
Gehäusewandstärke (max.)	1,5 mm
Einbauvariante	Snap-In

Werkstoff

Werkstoff des Gehäuses	Polyamid
Halogenfrei	ja



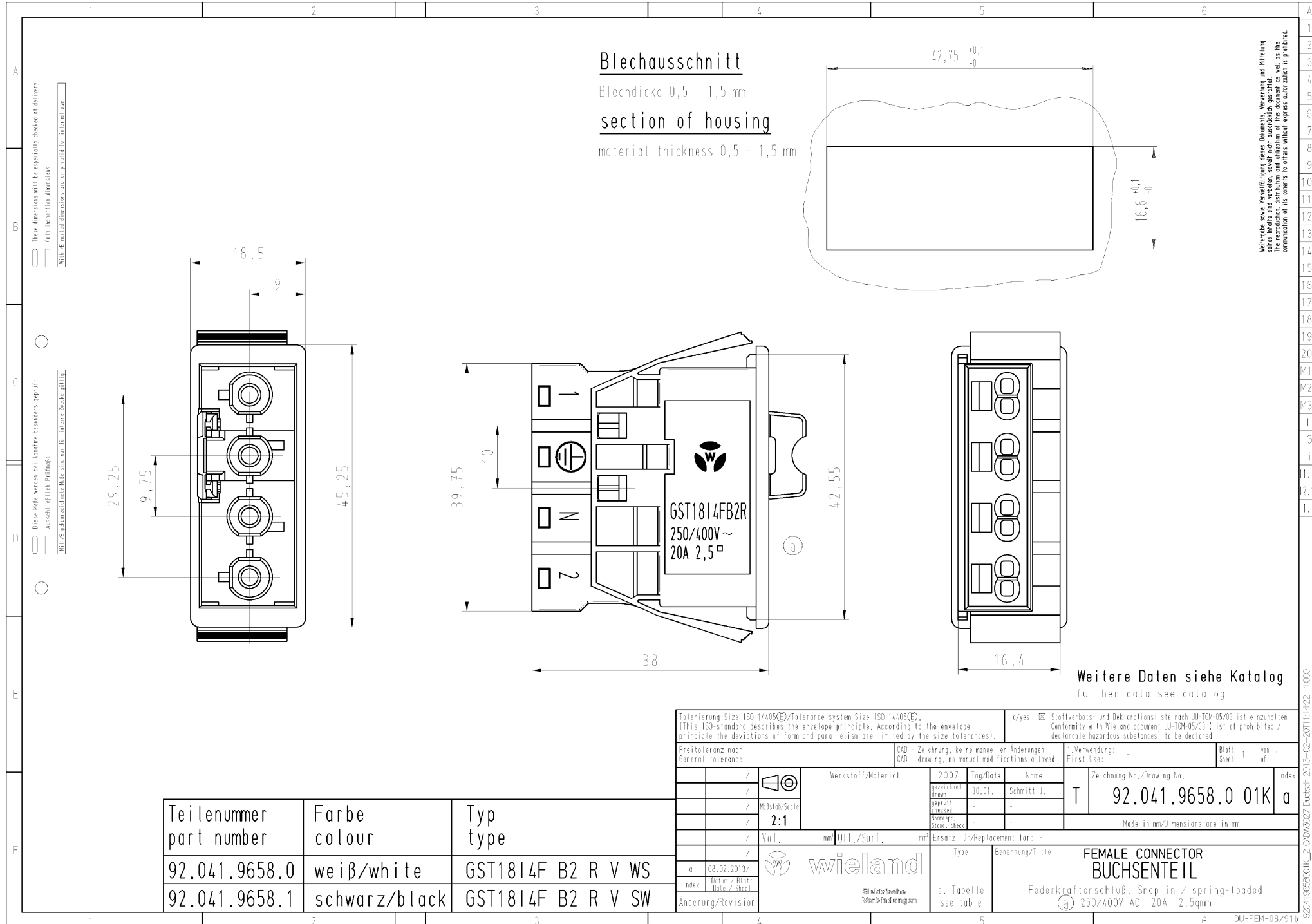
Kontaktmaterial	CuZn
Brandlast	0,083 kWh
Isolierteil Dauertemperaturbeständigkeit	100 °C
Oberflächenbehandlung	verzinkt

Abmessungen

Länge	38 mm
Breite	42,5 mm
Höhe	18,5 mm

Zubehör

Art. Nr.	Typ	Beschreibung
05.595.1453.0	Verriegelung (G)ST18V SW	Verriegelungsschieber schwarz zum Nachrüsten von Snap-in GST18i3-5, nicht geeignet für ST18.
05.595.1453.2	Verriegelung (G)ST18V WS	Verriegelungsschieber weiß zum Nachrüsten von Snap-in GST18i3-5, nicht geeignet für ST18.
05.564.5353.0	Verschlussstück GST18i3/4/5 SW	Verschlussstück 12 polig schwarz für GST18i3-6 Buchsenteile
05.564.5353.2	Verschlussstück GST18i3/4/5 WS	Verschlussstück 12 polig weiß für GST18i3-6 Buchsenteile
05.566.9153.0	Verschlussstück GST18i4 BUCHSEN	Verschlussstück für Buchsenteile GST18i4, schwarz
07.425.8853.0	Abdeckung GST18i4 WS	Abdeckung zum Verschließen von ungenutzten Gehäusestanzungen für GST18i4-Geräteanschlüsse. Farbe: weiß



Weitergabe sowie Vervielfältigung dieses Dokuments, Verwertung und Mitteilung
 seines Inhalts sind verboten, soweit nicht ausdrücklich gestattet.
 Die Reproduktion, Verbreitung und Vervielfältigung dieses Dokuments ist ohne die
 Genehmigung des Herstellers ist ausdrücklich untersagt.

1
2
3
4
5
6
7
8
9
10
11
12
13
14
15
16
17
18
19
20
M1
M2
M3
L
G
i
11.1
12.1
1.1
92041965801K_2_00003027 Duetson 2013-02-20T11:42:10.00
DU-PEM-08/918