

OG050571

OPTISCHE SENSOREN • GABEL-LICHTSCHRANKEN

Sensor Optisch, Gabel, 25x10x45mm, Gabelweite 5mm, 10-30V DC, 1x PNP/NPN NC/NO, IO-Link, M8-Steckverbinder 3polig, IP67, Aluminium+Kunststoff, Infrarotlicht, 10kHz getaktet, manuelle Einstellung



MECHANISCHE EIGENSCHAFTEN

Bauform	Quader
Bauform der Gabellichtschanke	Gabelförmig
Breite des Sensors	45 mm
Durchmessererfassung	-
Einbaugabel	-
Gabeltiefe	17 mm
Gabelweite	5 mm
Höhe des Sensors	25 mm
Länge des Sensors	10 mm
Schutzart (IP)	IP67
Umgebungstemperatur	-25 °C ... 60 °C
Werkstoff der optischen Fläche	Kunststoff
Werkstoff des Gehäuses	Aluminium

ELEKTRISCHE EIGENSCHAFTEN

Abfallzeit	0.05 ms
Analogausgang 0 V ... 10 V	-
Analogausgang 4 mA ... 20 mA	-
Anschluss an Verstärker	-
Ansprechzeit	0.05 ms
Anzahl der Schaltausgänge	1
Ausführung der Gabellichtschanke	Standard
Ausführung der Schaltfunktion	Öffner/Schließer
Ausführung des elektrischen Anschlusses	Steckverbinder M8
Ausführung des Schaltausgangs	PNP/NPN
Bemessungsschaltstrom	100 mA
Betriebsmittel-Schutzklasse	Schutzklasse 3
Betriebsspannung	10 V ... 30 V
Dynamischer Schaltausgang	-
Einstellverfahren	manuelle Einstellung
Hysterese	0.1 mm
IO-Link-fähig	+
Kurzschlussfest	+

ELEKTRISCHE EIGENSCHAFTEN

Leerlaufstrom	30 mA
Mit Kommunikationsschnittstelle RS-232	-
Mit Zeitfunktion	-
Polzahl	3
Relative Wiederholgenauigkeit	0.02 mm
Reproduzierbarkeit +/-	20 µm
Schaltfrequenz	10000 Hz
Spannungsabfall	1.5 V
Spannungsart	DC
Tastfunktion	hell-/dunkelschaltend
Verpolungssicher	+

OPTISCHE EIGENSCHAFTEN

Auflösung	100 µm
Getaktete Lichtquelle	+
Lichtstrahlform	Punkt
Min. Objektgröße	0.1 mm

SONSTIGE EIGENSCHAFTEN

Zuführtechnik	+
---------------	---

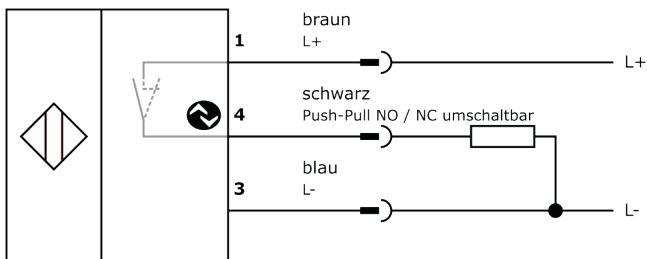
Weiteres

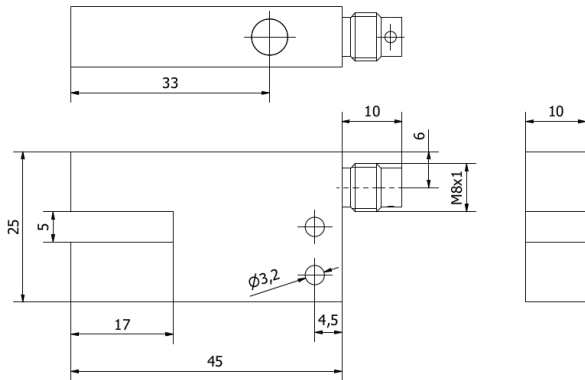
Verpackungsmaße	150mm x 10mm x 160mm
Versandgewicht	0.02kg
Warennummer	85365019

Klassifizierung

ipf Produktgruppe	110
eClass 8.0	27270909
eClass 9.0	27270909
eClass 9.1	27270909
ETIM-5.0	EC002720
ETIM-6.0	EC002720
ETIM-7.0	EC002720

Anschluss



Massbild**Einbau**

Einbau / Installation darf nur durch eine Elektrofachkraft erfolgen!

Entsorgung**Software**

Die zum Betrieb Ihres Gerätes ggf. erforderliche Software, Treiber oder IODD-Dateien können Sie kostenlos auf unserer Homepage herunterladen: www.ipf.de

Sicherheitshinweise

Bitte vergewissern Sie sich vor Inbetriebnahme, dass alle ggf. in der Produktdokumentation aufgeführten Sicherheitshinweise beachtet wurden.

Bei direkter Auswirkung auf die Personensicherheit ist die Anwendung dieser Produkte untersagt.

LED-Lichtsysteme können sehr intensive Strahlung erzeugen, die bei unsachgemäßer Verwendung ggf. die Augen schädigen kann. Für Schäden, die durch unsachgemäßen Gebrauch oder Anschluss entstehen, kann der Hersteller nicht verantwortlich gemacht werden.