

Produktdatenblatt

Art. Nr. 46.452.5034.1

Konfektionierte Leitung RST16I5KS-S 15 50SW

RST16i5 Anschlussleitung, freies Leitungsende - Stecker, Polzahl 5, Bemessungsspannung 250 V / 400 V, Bemessungsstrom 16 A, Kabeltyp H07RN-F, Gesamtlänge 5 m, Leiter-Nennquerschnitt 1,5 mm², Codierfarbe / Kontakteinsatz schwarz



Art. Nr.	46.452.5034.1
EAN	4049088284878
Bestelleinheit	10 Stück

Zulassungen

Technische Daten
Hinweis

Hinweis	Die Gesamtlänge kann um bis zu + / - 3 % abweichen.
---------	---

Allgemein

Bemessungsstrom	16 A
Bemessungsspannung	250 V / 400 V
Bemessungsstoßspannung	4 kV
Verschmutzungsgrad	3
Verriegelbar	selbstverriegelnd (von Hand lösbar)
Codierfarbe / Kontakteinsatz	schwarz
Polkennzeichnung	3, N, PE, 2, 1
Gehäusefarbe mit Zugentlastung	schwarz

Ausführung

Bauart	Kabelverschraubung
Anschlussart	Schraubanschluss
Leiter-Nennquerschnitt	1,5 mm ²
Schutzart (IP)	IP66/68 (3m;2h) /IP69
Abisolierlänge	9 mm
Abmantellänge	35 mm
Leiterendenbehandlung	ultraschallverdichtete Aderenden
Typ der Leitung	H07RN-F
Farbe der Leitung	schwarz
Kabeldurchmesser min.	12,1 mm
Kabeldurchmesser max.	12,3 mm
Leistungsart	Stecker - freies Ende
Art der konfektionierten Leitung	Anschlussleitung

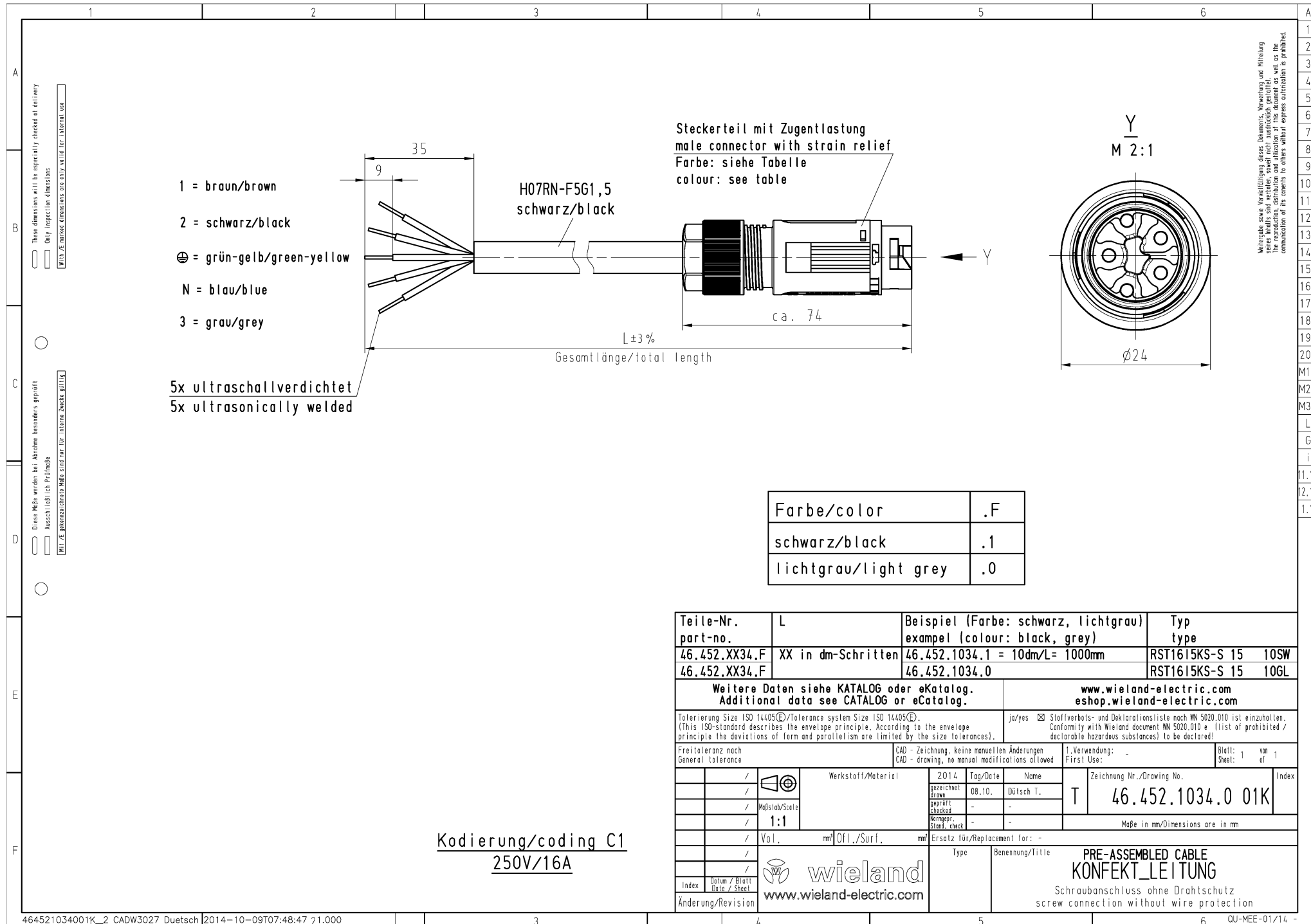
Ausführung Seite 1	freies Leitungsende
Ausführung Seite 2	Stecker
Geschirmt	nein

Werkstoff

Oberflächenbehandlung	versilbert
Halogenfrei	nein
Isolierteil Dauertemperaturbeständigkeit	100 °C
Brandlast	5,747 kWh

Abmessungen

Gesamtlänge	5 m
-------------	-----



Kodierung/coding C1
250V/16A

Teile-Nr. part-no.	L	Beispiel (Farbe: schwarz, lichtgrau) example (colour: black, grey)	Typ type
46.452.XX34.F	XX in dm-Schritten	46.452.1034.1 = 10dm/L= 1000mm	RST1615KS-S 15 10SW
46.452.XX34.F		46.452.1034.0	RST1615KS-S 15 10GL
Weitere Daten siehe KATALOG oder eCatalog. Additional data see CATALOG or eCatalog.		www.wieland-electric.com eshop.wieland-electric.com	
Tolerierung Size ISO 14405(☐)/Tolerance system Size ISO 14405(☐). (This ISO-standard describes the envelope principle. According to the envelope principle the deviations of form and parallelism are limited by the size tolerances).		ja/yes ☑ Stoffverbots- und Deklarationsliste nach MN 5020.010 ist einzuhalten. Conformity with Wieland document MN 5020.010 e. (List of prohibited / declarable hazardous substances) to be declared!	
Freitoleranz nach General tolerance	CAD - Zeichnung, keine manuellen Änderungen CAD - drawing, no manual modifications allowed		1. Verwendung: First Use: -
	Blatt: 1 von Sheet: 1 of 1		
	Werkstoff/Material	2014 Tag/Date	Name
	gezeichnet drawn	08.10.	Dütsch T.
	geprüft checked	-	-
	Vorgepr. Stand. check	-	-
	Maße in mm/Dimensions are in mm		
	Vol., mm ³ Off./Surf., mm ²	Ersatz für/Replacement for: -	
		Type	Benennung/Title
			PRE-ASSEMBLED CABLE KONFEKT_LEITUNG
			Schraubanschluss ohne Drahtschutz screw connection without wire protection
Index	Datum / Blatt Date / Sheet	www.wieland www.wieland-electric.com	
Änderung/Revision			

Weitergabe sowie Vervielfältigung dieses Dokuments, Verwertung und Mitteilung
 seiner Inhalte sind verboten, soweit nicht ausdrücklich gestattet.
 Die Reproduktion, Verbreitung und Nutzung der Daten erfolgt auf dem
 Bestehen der Hersteller. Die Weitergabe an Dritte ist ohne unsere ausdrückliche
 Genehmigung nicht zulässig.