

Produktdatenblatt

Art. Nr. 96.032.4053.9

Steckverbinder RST20i3S S1 ZR1SV BL0

RST20i3 Steckverbinder, gerade, Polzahl 3, Stecker, Anschlussart Schraubanschluss, Bemessungsspannung 250 V / 400 V, Bemessungsstrom 20 A, Kabeldurchmesser 6 - 10mm, Codierfarbe / Kontakteinsatz lichtblau



Art. Nr.	96.032.4053.9
EAN	4015573982703
Bestelleinheit	100 Stück

Zulassungen

Technische Daten
Hinweis

Hinweis	Die Schraubklemmenanschlüsse aller RST® sind zum Anschluss von unvorbereiteten Leitern (ohne Aderenhülse) nach EN 60999-1 geeignet.
---------	---

Allgemein

Bemessungsstrom	20 A
Bemessungsspannung	250 V / 400 V
Bemessungsstoßspannung	4 kV
Zugentlastung	ja
Verschmutzungsgrad	3
Verriegelbar	selbstverriegelnd (mit Werkzeug lösbar)
Codierfarbe / Kontakteinsatz	lichtblau
Polkennzeichnung	1, 2, 3
Gehäusefarbe mit Zugentlastung	schwarz

Anschlussdaten

Kabeldurchmesser max.	10 mm
Kabeldurchmesser min.	6 mm
Anschlussquerschnitt eindrätig mm ² max.	6 mm ²
Anschlussquerschnitt eindrätig mm ² min.	0,75 mm ²
Anschlussquerschnitt feindrätig mm ² max.	6 mm ²
Anschlussquerschnitt feindrätig mm ² min.	0,75 mm ²
Anschlüsse pro Pol	1
Anschlussquerschnitt mehrdrätig mm ² min.	0,75 mm ²
Anschlussquerschnitt mehrdrätig mm ² max.	6 mm ²
Abmantellänge	26,5 mm
Abisolierlänge	8 mm

Ausführung

Ausführung	Stecker
Anschlussart	Schraubanschluss

Schutzart (IP)	IP66/68 (3m;2h) /IP69
----------------	-----------------------

Werkstoff

Werkstoff des Gehäuses	Polyamid
Halogenfrei	ja
Kontaktmaterial	CuZn
Brandlast	0,27 kWh
Isolierteil Dauertemperaturbeständigkeit	100 °C
Oberflächenbehandlung	versilbert

Abmessungen

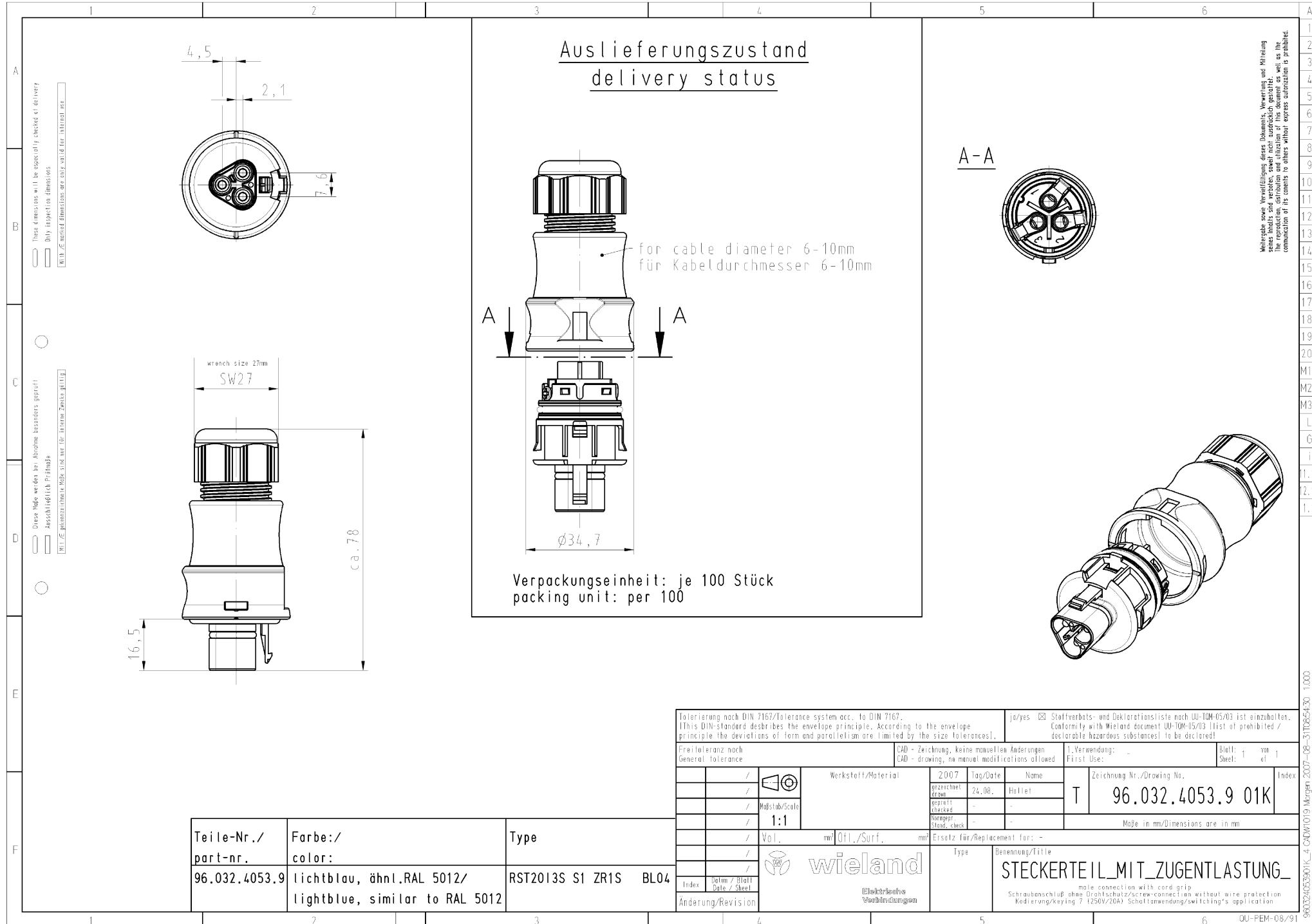
Länge	79,1 mm
Breite	34,6 mm
Höhe	34,6 mm

Zubehör

Art. Nr.	Typ	Beschreibung
05.564.4453.1	Verschlussstück für Stecker SW	RST20i3/2 Verschlussstück, zum sicheren Verschluss nicht benötigter Steckerteile, Farbe schwarz
99.416.6205.2	Verschlussstück für Stecker SW	RST20i3/2 Verschlussstück, zum sicheren Verschluss nicht benötigter Steckerteile, mit Befestigungsband, Farbe schwarz

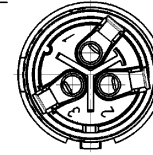
Baugruppen

Art. Nr.	Typ	Beschreibung
96.031.5053.9	Geräteanschluss RST20i3S B1 M01 BL0	RST20i3 Geräteanschluss, Standard, gerade, M25, Polzahl 3, Ausführung Buchse, Anschlussart Schraubanschluss, Bemessungsspannung 250 V / 400 V, Bemessungsstrom 20 A, Codierfarbe / Kontakteinsatz lichtblau
96.031.4053.9	Steckverbinder RST20i3S B1 ZR1S BL0	RST20i3 Steckverbinder, gerade, Polzahl 3, Buchse, Anschlussart Schraubanschluss, Bemessungsspannung 250 V / 400 V, Bemessungsstrom 20 A, Kabeldurchmesser 6 - 10mm, Codierfarbe / Kontakteinsatz lichtblau
96.031.6153.9	Geräteanschluss RST20i3S B1 M03 BL0	RST20i3 Geräteanschluss, Modular, gerade, M16, Polzahl 3, Ausführung Buchse, Anschlussart Schraubanschluss, Bemessungsspannung 250 V / 400 V, Bemessungsstrom 20 A, Codierfarbe / Kontakteinsatz lichtblau
96.031.6053.9	Geräteanschluss RST20i3S B1 M00 BL0	RST20i3 Geräteanschluss, Modular, gerade, M20, Polzahl 3, Ausführung Buchse, Anschlussart Schraubanschluss, Bemessungsspannung 250 V / 400 V, Bemessungsstrom 20 A, Codierfarbe / Kontakteinsatz lichtblau
96.033.6053.9	Geräteanschluss RST20i3S B1 M90 BL0	RST20i3 Geräteanschluss, Modular, gewinkelt 90°, M20, Polzahl 3, Ausführung Buchse, Anschlussart Schraubanschluss, Bemessungsspannung 250 V / 400 V, Bemessungsstrom 20 A, Codierfarbe / Kontakteinsatz lichtblau
96.035.6153.9	Geräteanschluss RST20i3S B1 M13 BL07	RST20i3 Geräteanschluss (7° gewinkelt) M16, 3-polig, Buchsenteil in Schraubtechnik, modular, Anwendung 250/400V, 20A, Kodierfarbe lichtblau, Gehäusefarbe schwarz



Auslieferungszustand
delivery status

A-A



for cable diameter 6-10mm
für Kabeldurchmesser 6-10mm



Ø34,7

Verpackungseinheit: je 100 Stück
packing unit: per 100

Wiedergabe sowie Vervielfältigung dieses Dokuments, Verwertung und Mitteilung
sowie Inhalte sind verboten, soweit nicht ausdrücklich gestattet.
Die Reproduktion, Verbreitung und Vervielfältigung dieses Dokuments sowie die
Anwendung der Inhalte ist ohne schriftliche Genehmigung der Wieland-Gruppe.
Reproduction, distribution and utilization of this document as well as the
communication of its contents to others without express authorization is prohibited.

Tolerierung nach DIN 7167/Tolerance system acc. to DIN 7167. (This DIN-standard describes the envelope principle. According to the envelope principle the deviations of form and parallelism are limited by the size tolerances).		ja/yes <input checked="" type="checkbox"/> Stoffverbots- und Deklarationsliste nach UU-TQM-05/03 ist einzuhalten. Conformity with Wieland document UU-TQM-05/03 (list of prohibited / deklarable hazardous substances) to be declared!	
Freitoleranz nach General tolerance		CAD - Zeichnung, keine manuellen Änderungen CAD - drawing, no manual modifications allowed	
1. Verwendung: First Use:		-	
Blatt: 1 von Sheet: 1 of 1		Zeichnung Nr./Drawing No.	
/		Index	
/		T 96.032.4053.9 01K	
/		Maße in mm/Dimensions are in mm	
/		Ersatz für/Replacement for: -	
/		Type	
/		Benennung/Title	
/		STECKERTE IL MIT ZUGENTLASTUNG	
/		male connection with cord grip	
/		Schraubenschluß ohne Drahtschutz/Screw-connection without wire protection	
/		Kodierung/keying 7 (250V/20A) Schaltanwendung/switching's application	
Änderung/Revision		Elektrische Verbindungen	

Teile-Nr./ part-nr.	Farbe:/ color:	Type
96.032.4053.9	lichtblau, ähnl.RAL 5012/ lightblue, similar to RAL 5012	RST2013S S1 ZR1S BL04

960324053001_K_14 CAD/HT/19 Morgan 2007-08-31 TDS-5-1000 1.000