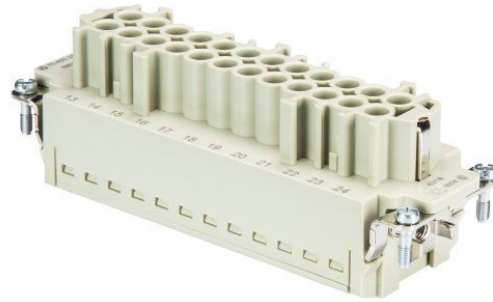


**Produktdatenblatt**

Art. Nr. 70.405.2453.0

**Buchseneinsatz BAS BUP 24 2,5 50 AG**

Buchseneinsatz revos basic, 24-polig, Bemessungsstrom: 16A, Bemessungsspannung: 500V, mit versilberten Kontakten



Art. Nr.	70.405.2453.0
EAN	4049088257933
Bestelleinheit	1 Stück

**Zulassungen**

**Technische Daten**
**Allgemein**

Ausführung	Buchseneinsatz
Brennbarkeitsklasse des Isolierstoffs nach UL 94	V0
Farbe	grau
Steckzyklen	500
Verschmutzungsgrad	3
Geeignet für Reiheneinbau	nein
Einsatztemperaturbereich min.	-40 °C
Einsatztemperaturbereich max.	120 °C

**Anschlussdaten**

Anschlussart	Steckanschluss
Polzahl	24
Gesamtpolzahl ohne Erdungskontakt	24
Mit Drahtschutz	nein
Leiterquerschnitt starr (ein-/mehrdrahtig) Min.	0,5 mm <sup>2</sup>
Leiterquerschnitt starr (ein-/mehrdrahtig) Max.	2,5 mm <sup>2</sup>

**Technische Daten UL/CSA**

Nennspannung nach UL/CSA	600 V
Nennstrom nach UL	13 A
Nennstrom nach CSA	13 A
Aderquerschnitt flexibler Draht Min.	26 AWG
Aderquerschnitt flexibler Draht Max.	14 AWG

**Ausführung**

Mit Gehäuse	nein
-------------	------

**Kontakte**

Kontaktmaterial	Kupferlegierung
Oberfläche	versilbert
Übergangswiderstand	# 5 mOhm
Abisolierlänge	9 mm

**Technische Daten DIN EN 61984**

Nennspannung	500 V
Nennstrom	16 A
Bemessungsstoßspannung	6 kV

**Zubehör**

Art. Nr.	Typ	Beschreibung
Z5.553.2921.0	Prüfstecker ST 2 / 2.3 ROT	Prüfstecker 2,3 mm Farbe rot

**Baugruppen**

Art. Nr.	Typ	Beschreibung
70.950.2453.3	Klemmenadapter-Set BAS GAZSHLS24 4,0 50	Klemmenadapter revos BASIC 500V/16A 2-teilige Sets, Schraubanschluss 24-polig+PE, lange Bauform, Steckereinsatz, SL links, Zweihand verriegelung
70.950.2453.4	Klemmenadapter-Set BAS GAZSNLS24 4,0 50	Klemmenadapter revos BASIC 500V/16A 2-teilige Sets, Schraubanschluss 24-polig+PE, kurze Bauform, Steckereinsatz, SL links, Zweihand verriegelung
70.955.2453.3	Klemmenadapter-Set BAS GAZSHRS24 4,0 50	Klemmenadapter revos BASIC 500V/16A 2-teilige Sets, Schraubanschluss 24-polig+PE, lange Bauform, Steckereinsatz, SL rechts, Zweihand verriegelung
70.955.2453.4	Klemmenadapter-Set BAS GAZSNRS24 4,0 50	Klemmenadapter revos BASIC 500V/16A 2-teilige Sets, Schraubanschluss 24-polig+PE, kurze Bauform, Steckereinsatz, SL rechts, Zweihand verriegelung
70.510.2453.0	Steckereinsatz BAS STF 24 2,5 50	Steckereinsatz revos basic, 24-polig, Bemessungsstrom: 16A, Bemessungsspannung: 500V, mit verzinnnten Kontakten
70.512.2453.0	Steckereinsatz BAS STM 24 2,5 50 AG	Steckereinsatz revos basic, 24-polig, Bemessungsstrom: 16A, Bemessungsspannung: 500V, mit versilberten Kontakten
70.710.2458.0	Steckereinsatz BAS STC 24 50	Steckereinsatz revos basic, 24-polig, Bemessungsstrom: 16A, Bemessungsspannung: 500V, mit verzinnnten Kontakten
76.338.6435.1	Gehäuseunterteil BAS GUT GL 24HM40 A1	Gehäuseunterteil revos basic aus Aluminium, mit Einhandverriegelung undGewindebohrung M40 rechts und links, niedrige Bauform, 24-polig
76.339.6435.1	Gehäuseunterteil BAS GUT GM 24HM40 A1	Gehäuseunterteil revos basic aus Aluminium, mit Einhandverriegelung undGewindebohrung M40 links, niedrige Bauform, 24-polig
71.350.2435.0	Gehäuseoberteil BAS GOT GG 24 M25 A0	Gehäuseoberteil revos basic aus Aluminium, für Einhandverriegelung mit Kabelverschraubung M25 rechts (IP54), niedrige Bauform, 24-polig
71.350.2435.1	Gehäuseoberteil BAS GOT GG 24 M25 A1	Gehäuseoberteil revos basic aus Aluminium, für Einhandverriegelung mit Gewindebohrung M25 rechts, niedrige Bauform, 24-polig
71.350.2435.2	Gehäuseoberteil BAS GOT GG 24 M25 A2	Gehäuseoberteil revos basic aus Aluminium, für Einhandverriegelung mit Stützen M25 rechts, niedrige Bauform, 24-polig
71.350.2435.3	Gehäuseoberteil BAS GOT GG 24 M25 A3	Gehäuseoberteil revos basic aus Aluminium, für Einhandverriegelung mit Trompetenverschraubung M25 rechts (IP54), niedrige Bauform, 24-polig
71.352.2435.0	Gehäuseoberteil BAS GOT GI 24 M25 A0	Gehäuseoberteil revos basic aus Aluminium, für Einhandverriegelung mit Kabelverschraubung M25 oben (IP54), niedrige Bauform, 24-polig
71.352.2435.1	Gehäuseoberteil BAS GOT GI 24 M25 A1	Gehäuseoberteil revos basic aus Aluminium, für Einhandverriegelung mit Gewindebohrung M25 oben, niedrige Bauform, 24-polig
71.352.2435.2	Gehäuseoberteil BAS GOT GI 24 M25 A2	Gehäuseoberteil revos basic aus Aluminium, für Einhandverriegelung mit Stützen M25 oben, niedrige Bauform, 24-polig
71.352.2435.3	Gehäuseoberteil BAS GOT GI 24 M25 A3	Gehäuseoberteil revos basic aus Aluminium, für Einhandverriegelung mit Trompetenverschraubung M25 oben (IP54), niedrige Bauform, 24-polig
71.353.2435.0	Gehäuseoberteil BAS GOT GG 24 M32 A0	Gehäuseoberteil revos basic aus Aluminium, für Einhandverriegelung mit Kabelverschraubung M32 rechts (IP54), niedrige Bauform, 24-polig
71.353.2435.1	Gehäuseoberteil BAS GOT GG 24 M32 A1	Gehäuseoberteil revos basic aus Aluminium, für Einhandverriegelung mit Gewindebohrung M32 rechts, niedrige Bauform, 24-polig
71.353.2435.2	Gehäuseoberteil BAS GOT GG 24 M32 A2	Gehäuseoberteil revos basic aus Aluminium, für Einhandverriegelung mit Stützen M32 rechts, niedrige Bauform, 24-polig
71.353.2435.3	Gehäuseoberteil BAS GOT GG 24 M32 A3	Gehäuseoberteil revos basic aus Aluminium, für Einhandverriegelung mit Trompetenverschraubung M32 rechts (IP54), niedrige Bauform, 24-polig
71.354.2435.0	Gehäuseoberteil BAS GOT GI 24 M32 A0	Gehäuseoberteil revos basic aus Aluminium, für Einhandverriegelung mit Kabelverschraubung M32 oben (IP54), niedrige Bauform, 24-polig
71.354.2435.1	Gehäuseoberteil BAS GOT GI 24 M32 A1	Gehäuseoberteil revos basic aus Aluminium, für Einhandverriegelung mit Gewindebohrung M32 oben, niedrige Bauform, 24-polig
71.354.2435.2	Gehäuseoberteil BAS GOT GI 24 M32 A2	Gehäuseoberteil revos basic aus Aluminium, für Einhandverriegelung mit Stützen M32 oben, niedrige Bauform, 24-polig
71.354.2435.3	Gehäuseoberteil BAS GOT GI 24 M32 A3	Gehäuseoberteil revos basic aus Aluminium, für Einhandverriegelung mit Trompetenverschraubung M32 oben (IP54), niedrige Bauform, 24-polig
71.372.2435.0	Gehäuseoberteil BAS GOT GL 24 M25 A0	Gehäuseoberteil revos basic aus Aluminium, mit Einhandverriegelung und Kabelverschraubung M25 oben – freie Kabelverbindung (IP54), niedrige Bauform, 24-polig
71.372.2435.1	Gehäuseoberteil BAS GOT GL 24 M25 A1	Gehäuseoberteil revos basic aus Aluminium, mit Einhandverriegelung und Gewindebohrung M25 oben – freie Kabelverbindung, niedrige Bauform, 24-polig

71.374.2435.0	Gehäuseoberteil BAS GOT GL 24 M32 A0	Gehäuseoberteil revos basic aus Aluminium, mit Einhandverriegelung und Kabelverschraubung M32 oben – freie Kabelverbindung (IP54), niedrige Bauform, 24-polig
71.450.2437.1	Gehäuseoberteil BAS GOM GG24 M25 B1	Gehäuseoberteil revos basic Metall-Serie ohne Beschichtung, für Einhandverriegelung mit Gewindebohrung M25 rechts, niedrige Bauform, 24-polig
71.452.2437.1	Gehäuseoberteil BAS GOM GI24 M25 B1	Gehäuseoberteil revos basic Metall-Serie ohne Beschichtung, für Einhandverriegelung mit Gewindebohrung M25 oben, niedrige Bauform, 24-polig
71.472.2437.1	Gehäuseoberteil BAS GOM GL24 M25 B1	Gehäuseoberteil revos basic Metall-Serie ohne Beschichtung, mit Einhandverriegelung und Gewindebohrung B1 oben – freie Kabelverbindung, niedrige Bauform, M2-polig
76.350.6435.0	Gehäuseoberteil BAS GOT GG 24HM25 50 A0	Gehäuseoberteil revos basic aus Aluminium, für Einhandverriegelung mit Kabelverschraubung M25 rechts (IP54), niedrige Bauform, 24-polig
76.350.6435.1	Gehäuseoberteil BAS GOT GG 24HM25 50 A1	Gehäuseoberteil revos basic aus Aluminium, für Einhandverriegelung mit Gewindebohrung M25 rechts, niedrige Bauform, 24-polig
76.350.6435.2	Gehäuseoberteil BAS GOT GG 24HM25 50 A2	Gehäuseoberteil revos basic aus Aluminium, für Einhandverriegelung mit Stützen M25 rechts, niedrige Bauform, 24-polig
76.350.6435.3	Gehäuseoberteil BAS GOT GG 24H M25 A3	Gehäuseoberteil revos basic aus Aluminium, für Einhandverriegelung mit Trompetenverschraubung M25 rechts (IP54), niedrige Bauform, 24-polig
76.351.2435.0	Gehäuseoberteil BAS GOT GH 24H M25 A0	Gehäuseoberteil revos basic aus Aluminium, für Einhandverriegelung mit Kabelverschraubung M25 vorne (IP54), niedrige Bauform, 24-polig
76.351.2435.1	Gehäuseoberteil BAS GOT GH 24H M25 A1	Gehäuseoberteil revos basic aus Aluminium, für Einhandverriegelung mit Gewindebohrung M25 vorne, niedrige Bauform, 24-polig
76.351.2435.2	Gehäuseoberteil BAS GOT GH 24H M25 A2	Gehäuseoberteil revos basic aus Aluminium, für Einhandverriegelung mit Stützen M25 vorne, niedrige Bauform, 24-polig
76.351.2435.3	Gehäuseoberteil BAS GOT GH 24H M25 A3	Gehäuseoberteil revos basic aus Aluminium, für Einhandverriegelung mit Trompetenverschraubung M25 vorne (IP54), niedrige Bauform, 24-polig
76.352.6435.0	Gehäuseoberteil BAS GOT GI 24HM25 50 A0	Gehäuseoberteil revos basic aus Aluminium, für Einhandverriegelung mit Kabelverschraubung M25 oben (IP54), niedrige Bauform, 24-polig
76.352.6435.1	Gehäuseoberteil BAS GOT GI 24HM25 50 A1	Gehäuseoberteil revos basic aus Aluminium, für Einhandverriegelung mit Gewindebohrung M25 oben, niedrige Bauform, 24-polig
76.352.6435.2	Gehäuseoberteil BAS GOT GI 24HM25 50 A2	Gehäuseoberteil revos basic aus Aluminium, für Einhandverriegelung mit Stützen M25 oben, niedrige Bauform, 24-polig
76.352.6435.3	Gehäuseoberteil BAS GOT GI 24H M25 A3	Gehäuseoberteil revos basic aus Aluminium, für Einhandverriegelung mit Trompetenverschraubung M25 oben (IP54), niedrige Bauform, 24-polig
76.353.6435.0	Gehäuseoberteil BAS GOT GG 24HM32 50 A0	Gehäuseoberteil revos basic aus Aluminium, für Einhandverriegelung mit Kabelverschraubung M32 rechts (IP54), niedrige Bauform, 24-polig
76.353.6435.1	Gehäuseoberteil BAS GOT GG 24HM32 50 A1	Gehäuseoberteil revos basic aus Aluminium, für Einhandverriegelung mit Gewindebohrung M32 rechts, niedrige Bauform, 24-polig
76.353.6435.2	Gehäuseoberteil BAS GOT GG 24HM32 50 A2	Gehäuseoberteil revos basic aus Aluminium, für Einhandverriegelung mit Stützen M32 rechts, niedrige Bauform, 24-polig
76.353.6435.3	Gehäuseoberteil BAS GOT GG 24H M32 A3	Gehäuseoberteil revos basic aus Aluminium, für Einhandverriegelung mit Trompetenverschraubung M32 rechts (IP54), niedrige Bauform, 24-polig
76.354.6435.0	Gehäuseoberteil BAS GOT GI 24HM32 50 A0	Gehäuseoberteil revos basic aus Aluminium, für Einhandverriegelung mit Kabelverschraubung M32 oben (IP54), niedrige Bauform, 24-polig
76.354.6435.1	Gehäuseoberteil BAS GOT GI 24HM32 50 A1	Gehäuseoberteil revos basic aus Aluminium, für Einhandverriegelung mit Gewindebohrung M32 oben, niedrige Bauform, 24-polig
76.354.6435.2	Gehäuseoberteil BAS GOT GI 24HM32 50 A2	Gehäuseoberteil revos basic aus Aluminium, für Einhandverriegelung mit Stützen M32 oben, niedrige Bauform, 24-polig
76.354.6435.3	Gehäuseoberteil BAS GOT GI 24H M32 A3	Gehäuseoberteil revos basic aus Aluminium, für Einhandverriegelung mit Trompetenverschraubung M32 oben (IP54), niedrige Bauform, 24-polig
76.360.6435.1	Gehäuseoberteil BAS GOT GG 24H M40 A1	Gehäuseoberteil revos basic aus Aluminium, für Einhandverriegelung mit Gewindebohrung M40 rechts, niedrige Bauform, 24-polig
76.362.6435.1	Gehäuseoberteil BAS GOT GI 24H M40 A1	Gehäuseoberteil revos basic aus Aluminium, für Einhandverriegelung mit Gewindebohrung M40 oben, niedrige Bauform, 24-polig
71.320.2428.0	Gehäuseunterteil BAS GUT GK 24 A	Gehäuseunterteil revos basic aus Aluminium, mit Einhandverriegelung, offen, niedrige Bauform, 24-polig
71.325.2428.0	Gehäuseunterteil BAS GUT GP 24 A	Gehäuseunterteil revos basic aus Aluminium, mit Einhandverriegelung, offen, niedrige Bauform, 24-polig
71.330.2435.0	Gehäuseunterteil BAS GUT GL 24 M25 A0	Gehäuseunterteil revos basic aus Aluminium, mit Einhandverriegelung und Kabelverschraubung M25 rechts und links (IP54), niedrige Bauform, 24-polig
71.330.2435.1	Gehäuseunterteil BAS GUT GL 24 M25 A1	Gehäuseunterteil revos basic aus Aluminium, mit Einhandverriegelung und Gewindebohrung M25 rechts und links, niedrige Bauform, 24-polig
71.331.2435.0	Gehäuseunterteil BAS GUT GM 24 M25 A0	Gehäuseunterteil revos basic aus Aluminium, mit Einhandverriegelung und Kabelverschraubung M25 links (IP54), niedrige Bauform, 24-polig
71.331.2435.1	Gehäuseunterteil BAS GUT GM 24 M25 A1	Gehäuseunterteil revos basic aus Aluminium, mit Einhandverriegelung und Gewindebohrung M25 links, niedrige Bauform, 24-polig
71.333.2435.0	Gehäuseunterteil BAS GUT GO 24 M25 A0	Gehäuseunterteil revos basic aus Aluminium, mit Einhandverriegelung und Kabelverschraubung M25 unten (IP54), niedrige Bauform, 24-polig
71.333.2435.1	Gehäuseunterteil BAS GUT GO 24 M25 A1	Gehäuseunterteil revos basic aus Aluminium, mit Einhandverriegelung und Gewindebohrung M25 unten, niedrige Bauform, 24-polig



71.340.2435.0	Gehäuseunterteil BAS GUT GR 24 M25 A0	Gehäuseunterteil revos basic aus Aluminium, mit Einhandverriegelung mit Schutzdeckel und Kabelverschraubung M25 rechts und links (IP54), niedrige Bauform, 24-polig
71.340.2435.1	Gehäuseunterteil BAS GUT GR 24 M25 A1	Gehäuseunterteil revos basic aus Aluminium, mit Einhandverriegelung mit Schutzdeckel und Gewindebohrung M25 rechts und links, niedrige Bauform, 24-polig
71.341.2435.0	Gehäuseunterteil BAS GUT GS 24 M25 A0	Gehäuseunterteil revos basic aus Aluminium, mit Einhandverriegelung mit Schutzdeckel und Kabelverschraubung M25 links (IP54), niedrige Bauform, 24-polig
71.341.2435.1	Gehäuseunterteil BAS GUT GS 24 M25 A1	Gehäuseunterteil revos basic aus Aluminium, mit Einhandverriegelung mit Schutzdeckel und Gewindebohrung M25 links, niedrige Bauform, 24-polig
71.342.2435.0	Gehäuseunterteil BAS GUT GT 24 M25 A0	Gehäuseunterteil revos basic aus Aluminium, mit Einhandverriegelung mit Schutzdeckel und Kabelverschraubung M25 rechts (IP54), niedrige Bauform, 24-polig
71.342.2435.1	Gehäuseunterteil BAS GUT GT 24 M25 A1	Gehäuseunterteil revos basic aus Aluminium, mit Einhandverriegelung mit Schutzdeckel und Gewindebohrung M25 rechts, niedrige Bauform, 24-polig
71.343.2435.0	Gehäuseunterteil BAS GUT GU 24 M25 A0	Gehäuseunterteil revos basic aus Aluminium, mit Einhandverriegelung mit Schutzdeckel und Kabelverschraubung M25 unten (IP54), niedrige Bauform, 24-polig
71.343.2435.1	Gehäuseunterteil BAS GUT GU 24 M25 A1	Gehäuseunterteil revos basic aus Aluminium, mit Einhandverriegelung mit Schutzdeckel und Gewindebohrung M25 unten, niedrige Bauform, 24-polig
71.420.2437.0	Gehäuseunterteil BAS GUM GK 24 B	Gehäuseunterteil revos basic Metall-Serie ohne Beschichtung, niedrige Bauform, offen, 24-polig
71.425.2437.0	Gehäuseunterteil BAS GUM GP 24 B	Gehäuseunterteil revos basic Metall-Serie ohne Beschichtung, mit Einhandverriegelung und Schutzdeckel, niedrige Bauform, 24-polig
71.430.2437.1	Gehäuseunterteil BAS GUM GL 24 M25 B1	Gehäuseunterteil revos basic Metall-Serie ohne Beschichtung, mit Einhandverriegelung und Gewindebohrung M25 rechts und links, niedrige Bauform, 24-polig
71.431.2437.1	Gehäuseunterteil BAS GUM GM 24 M25 B1	Gehäuseunterteil revos basic Metall-Serie ohne Beschichtung, mit Einhandverriegelung und Gewindebohrung M25 links, niedrige Bauform, 24-polig
71.440.2437.1	Gehäuseunterteil BAS GUM GR 24 M25 B1	Gehäuseunterteil revos basic Metall-Serie ohne Beschichtung, mit Einhandverriegelung mit Schutzdeckel und Gewindebohrung M25 rechts und links, niedrige Bauform, 24-polig
71.441.2437.1	Gehäuseunterteil BAS GUM GS 24 M25 B1	Gehäuseunterteil revos basic Metall-Serie ohne Beschichtung, mit Einhandverriegelung mit Schutzdeckel und Gewindebohrung M25 links, niedrige Bauform, 24-polig
76.334.6435.0	Gehäuseunterteil BAS GUT GL 24HM32 50 A0	Gehäuseunterteil revos basic aus Aluminium, mit Einhandverriegelung und Kabelverschraubung M32 rechts und links (IP54), niedrige Bauform, 24-polig
76.334.6435.1	Gehäuseunterteil BAS GUT GL 24HM32 50 A1	Gehäuseunterteil revos basic aus Aluminium, mit Einhandverriegelung und Gewindebohrung M32 rechts und links, niedrige Bauform, 24-polig
76.335.6435.0	Gehäuseunterteil BAS GUT GM 24HM32 50 A0	Gehäuseunterteil revos basic aus Aluminium, mit Einhandverriegelung und Kabelverschraubung M32 links (IP54), niedrige Bauform, 24-polig
76.335.6435.1	Gehäuseunterteil BAS GUT GM 24HM32 50 A1	Gehäuseunterteil revos basic aus Aluminium, mit Einhandverriegelung und Gewindebohrung M32 links, niedrige Bauform, 24-polig
76.337.6435.0	Gehäuseunterteil BAS GUT GO 24HM32 50 A0	Gehäuseunterteil revos basic aus Aluminium, mit Einhandverriegelung und Kabelverschraubung M32 unten (IP54), niedrige Bauform, 24-polig
76.337.6435.1	Gehäuseunterteil BAS GUT GO 24HM32 50 A1	Gehäuseunterteil revos basic aus Aluminium, mit Einhandverriegelung und Gewindebohrung M32 unten, niedrige Bauform, 24-polig
76.344.6435.0	Gehäuseunterteil BAS GUT GR 24HM32 50 A0	Gehäuseunterteil revos basic aus Aluminium, mit Einhandverriegelung mit Schutzdeckel und Kabelverschraubung M32 rechts und links (IP54), niedrige Bauform, 24-polig
76.344.6435.1	Gehäuseunterteil BAS GUT GR 24HM32 50 A1	Gehäuseunterteil revos basic aus Aluminium, mit Einhandverriegelung mit Schutzdeckel und Gewindebohrung M32 rechts und links, niedrige Bauform, 24-polig
76.345.6435.0	Gehäuseunterteil BAS GUT GS 24HM32 50 A0	Gehäuseunterteil revos basic aus Aluminium, mit Einhandverriegelung mit Schutzdeckel und Kabelverschraubung M32 links (IP54), niedrige Bauform, 24-polig
76.345.6435.1	Gehäuseunterteil BAS GUT GS 24HM32 50 A1	Gehäuseunterteil revos basic aus Aluminium, mit Einhandverriegelung mit Schutzdeckel und Gewindebohrung M32 links, niedrige Bauform, 24-polig
76.346.6435.0	Gehäuseunterteil BAS GUT GT 24HM32 50 A0	Gehäuseunterteil revos basic aus Aluminium, mit Einhandverriegelung mit Schutzdeckel und Kabelverschraubung M32 rechts (IP54), niedrige Bauform, 24-polig
76.346.6435.1	Gehäuseunterteil BAS GUT GT 24HM32 50 A1	Gehäuseunterteil revos basic aus Aluminium, mit Einhandverriegelung mit Schutzdeckel und Gewindebohrung M32 rechts, niedrige Bauform, 24-polig
76.347.6435.0	Gehäuseunterteil BAS GUT GU 24HM32 50 A0	Gehäuseunterteil revos basic aus Aluminium, mit Einhandverriegelung mit Schutzdeckel und Kabelverschraubung M32 unten (IP54), niedrige Bauform, 24-polig
76.347.6435.1	Gehäuseunterteil BAS GUT GU 24HM32 50 A1	Gehäuseunterteil revos basic aus Aluminium, mit Einhandverriegelung mit Schutzdeckel und Gewindebohrung M32 unten, niedrige Bauform, 24-polig
70.350.2435.0	Gehäuseoberteil BAS GOT GA 24 M25 A0	Gehäuseoberteil revos basic aus Aluminium, für Zweihandverriegelung bzw. Schraubverschluß mit Kabelverschraubung M25 rechts (IP54), niedrige Bauform, 24-polig
70.350.2435.1	Gehäuseoberteil BAS GOT GA 24 M25 A1	Gehäuseoberteil revos basic aus Aluminium, für Zweihandverriegelung bzw. Schraubverschluß mit Gewindebohrung M25 rechts, niedrige Bauform, 24-polig
70.350.2435.2	Gehäuseoberteil BAS GOT GA 24 M25 A2	Gehäuseoberteil revos basic aus Aluminium, für Zweihandverriegelung bzw. Schraubverschluß mit Stutzen M25 rechts, niedrige Bauform, 24-polig
70.350.2435.3	Gehäuseoberteil BAS GOT GA 24 M25 A3	Gehäuseoberteil revos basic aus Aluminium, für Zweihandverriegelung bzw. Schraubverschluß mit Trompetenverschraubung M25 rechts (IP54), niedrige Bauform, 24-polig
70.352.2435.0	Gehäuseoberteil BAS GOT GC 24 M25 A0	Gehäuseoberteil revos basic aus Aluminium, für Zweihandverriegelung bzw. Schraubverschluß mit Kabelverschraubung M25 oben (IP54), niedrige Bauform, 24-polig
70.352.2435.1	Gehäuseoberteil BAS GOT GC 24 M25 A1	Gehäuseoberteil revos basic aus Aluminium, für Zweihandverriegelung bzw. Schraubverschluß mit Gewindebohrung M25 oben, niedrige Bauform, 24-polig
70.352.2435.2	Gehäuseoberteil BAS GOT GC 24 M25 A2	Gehäuseoberteil revos basic aus Aluminium, für Zweihandverriegelung bzw. Schraubverschluß mit Stutzen M25 oben, niedrige Bauform, 24-polig

70.352.2435.3	Gehäuseoberteil BAS GOT GC 24 M25 A3	Gehäuseoberteil revos basic aus Aluminium, für Zweihandverriegelung bzw. Schraubverschluss mit Trompetenverschraubung M25 oben (IP54), niedrige Bauform, 24-polig
70.353.2435.0	Gehäuseoberteil BAS GOT GA 24 M32 A0	Gehäuseoberteil revos basic aus Aluminium, für Zweihandverriegelung bzw. Schraubverschluss mit Kabelverschraubung M32 rechts (IP54), niedrige Bauform, 24-polig
70.353.2435.1	Gehäuseoberteil BAS GOT GA 24 M32 A1	Gehäuseoberteil revos basic aus Aluminium, für Zweihandverriegelung bzw. Schraubverschluss mit Gewindebohrung M32 rechts, niedrige Bauform, 24-polig
70.353.2435.2	Gehäuseoberteil BAS GOT GA 24 M32 A2	Gehäuseoberteil revos basic aus Aluminium, für Zweihandverriegelung bzw. Schraubverschluss mit Stutzen M32 rechts, niedrige Bauform, 24-polig
70.353.2435.3	Gehäuseoberteil BAS GOT GA 24 M32 A3	Gehäuseoberteil revos basic aus Aluminium, für Zweihandverriegelung bzw. Schraubverschluss mit Trompetenverschraubung M32 rechts (IP54), niedrige Bauform, 24-polig
70.354.2435.0	Gehäuseoberteil BAS GOT GC 24 M32 A0	Gehäuseoberteil revos basic aus Aluminium, für Zweihandverriegelung bzw. Schraubverschluss mit Kabelverschraubung M32 oben (IP54), niedrige Bauform, 24-polig
70.354.2435.1	Gehäuseoberteil BAS GOT GC 24 M32 A1	Gehäuseoberteil revos basic aus Aluminium, für Zweihandverriegelung bzw. Schraubverschluss mit Gewindebohrung M32 oben, niedrige Bauform, 24-polig
70.354.2435.2	Gehäuseoberteil BAS GOT GC 24 M32 A2	Gehäuseoberteil revos basic aus Aluminium, für Zweihandverriegelung bzw. Schraubverschluss mit Stutzen M32 oben, niedrige Bauform, 24-polig
70.354.2435.3	Gehäuseoberteil BAS GOT GC 24 M32 A3	Gehäuseoberteil revos basic aus Aluminium, für Zweihandverriegelung bzw. Schraubverschluss mit Trompetenverschraubung M32 oben (IP54), niedrige Bauform, 24-polig
70.355.2435.0	Gehäuseoberteil BAS GOT GD 24 M25 A0	Gehäuseoberteil revos basic aus Aluminium, mit Zweihandverriegelung und Kabelverschraubung M25 rechts (IP54), niedrige Bauform, 24-polig
70.355.2435.1	Gehäuseoberteil BAS GOT GD 24 M25 A1	Gehäuseoberteil revos basic aus Aluminium, mit Zweihandverriegelung und Gewindebohrung M25 rechts, niedrige Bauform, 24-polig
70.355.2435.2	Gehäuseoberteil BAS GOT GD 24 M25 A2	Gehäuseoberteil revos basic aus Aluminium, mit Zweihandverriegelung und Stutzen M25 rechts, niedrige Bauform, 24-polig
70.355.2435.3	Gehäuseoberteil BAS GOT GD 24 M25 A3	Gehäuseoberteil revos basic aus Aluminium, mit Zweihandverriegelung und Trompetenverschraubung M25 rechts (IP54), niedrige Bauform, 24-polig
70.357.2435.0	Gehäuseoberteil BAS GOT GF 24 M25 A0	Gehäuseoberteil revos basic aus Aluminium, mit Zweihandverriegelung und Kabelverschraubung M25 oben (IP54), niedrige Bauform, 24-polig
70.357.2435.1	Gehäuseoberteil BAS GOT GF 24 M25 A1	Gehäuseoberteil revos basic aus Aluminium, mit Zweihandverriegelung und Gewindebohrung M25 oben, niedrige Bauform, 24-polig
70.357.2435.2	Gehäuseoberteil BAS GOT GF 24 M25 A2	Gehäuseoberteil revos basic aus Aluminium, mit Zweihandverriegelung und Stutzen M25 oben, niedrige Bauform, 24-polig
70.357.2435.3	Gehäuseoberteil BAS GOT GF 24 M25 A3	Gehäuseoberteil revos basic aus Aluminium, mit Zweihandverriegelung und Trompetenverschraubung M25 oben (IP54), niedrige Bauform, 24-polig
70.358.2435.0	Gehäuseoberteil BAS GOT GD 24 M32 A0	Gehäuseoberteil revos basic aus Aluminium, mit Zweihandverriegelung und Kabelverschraubung M32 rechts (IP54), niedrige Bauform, 24-polig
70.358.2435.1	Gehäuseoberteil BAS GOT GD 24 M32 A1	Gehäuseoberteil revos basic aus Aluminium, mit Zweihandverriegelung und Gewindebohrung M32 rechts, niedrige Bauform, 24-polig
70.358.2435.2	Gehäuseoberteil BAS GOT GD 24 M32 A2	Gehäuseoberteil revos basic aus Aluminium, mit Zweihandverriegelung und Stutzen M32 rechts, niedrige Bauform, 24-polig
70.358.2435.3	Gehäuseoberteil BAS GOT GD 24 M32 A3	Gehäuseoberteil revos basic aus Aluminium, mit Zweihandverriegelung und Trompetenverschraubung M32 rechts (IP54), niedrige Bauform, 24-polig
70.359.2435.0	Gehäuseoberteil BAS GOT GF 24 M32 A0	Gehäuseoberteil revos basic aus Aluminium, mit Zweihandverriegelung und Kabelverschraubung M32 oben (IP54), niedrige Bauform, 24-polig
70.359.2435.1	Gehäuseoberteil BAS GOT GF 24 M32 A1	Gehäuseoberteil revos basic aus Aluminium, mit Zweihandverriegelung und Gewindebohrung M32 oben, niedrige Bauform, 24-polig
70.359.2435.2	Gehäuseoberteil BAS GOT GF 24 M32 A2	Gehäuseoberteil revos basic aus Aluminium, mit Zweihandverriegelung und Stutzen M32 oben, niedrige Bauform, 24-polig
70.359.2435.3	Gehäuseoberteil BAS GOT GF 24 M32 A3	Gehäuseoberteil revos basic aus Aluminium, mit Zweihandverriegelung und Trompetenverschraubung M32 oben (IP54), niedrige Bauform, 24-polig
70.374.2435.0	Gehäuseoberteil BAS GOT GK 24 M32 A0	Gehäuseoberteil revos basic aus Aluminium, mit Zweihandverriegelung und Kabelverschraubung M32 oben – freie Kabelverbindung (IP54), niedrige Bauform, 24-polig
70.374.2435.1	Gehäuseoberteil BAS GOT GK 24 M32 50 A1	Gehäuseoberteil revos basic aus Aluminium, mit Zweihandverriegelung und Gewindebohrung M32 oben – freie Kabelverbindung, niedrige Bauform, 24-polig
70.374.2435.3	Gehäuseoberteil BAS GOT GK 24 M32 A3	Gehäuseoberteil revos basic aus Aluminium, mit Zweihandverriegelung und Trompetenverschraubung M32 oben – freie Kabelverbindung (IP54), niedrige Bauform, 24-polig
72.250.2435.2	Gehäuseoberteil POW GOT GA 24 M50 69 A2	Gehäuseoberteil revos basic aus Aluminium, für Zweihandverriegelung bzw. Schraubverschluss mit Stutzen M50 rechts, niedrige Bauform, 24-polig
73.350.6435.0	Gehäuseoberteil BAS GOT GA 24HM25 50 A0	Gehäuseoberteil revos basic aus Aluminium, für Zweihandverriegelung bzw. Schraubverschluss mit Kabelverschraubung M25 rechts (IP54), niedrige Bauform, 24-polig
73.350.6435.1	Gehäuseoberteil BAS GOT GA 24HM25 50 A1	Gehäuseoberteil revos basic aus Aluminium, für Zweihandverriegelung bzw. Schraubverschluss mit Gewindebohrung M25 rechts, niedrige Bauform, 24-polig
73.350.6435.2	Gehäuseoberteil BAS GOT GA 24HM25 50 A2	Gehäuseoberteil revos basic aus Aluminium, für Zweihandverriegelung bzw. Schraubverschluss mit Stutzen M25 rechts, niedrige Bauform, 24-polig
73.350.6435.3	Gehäuseoberteil BAS GOT GA 24H M25 A3	Gehäuseoberteil revos basic aus Aluminium, für Zweihandverriegelung bzw. Schraubverschluss mit Trompetenverschraubung M25 rechts (IP54), niedrige Bauform, 24-polig
73.351.2435.0	Gehäuseoberteil BAS GOT GB 24H M25 A0	Gehäuseoberteil revos basic aus Aluminium, für Zweihandverriegelung und Kabelverschraubung M25 vorne (IP54), niedrige Bauform, 24-polig



73.362.6435.0	Gehäuseoberteil BAS GOT GC 24HM40 A0	Gehäuseoberteil revos basic aus Aluminium, für Zweihandverriegelung bzw. Schraubverschluss mit Kabelverschraubung M40 oben (IP54), niedrige Bauform, 24-polig
73.362.6435.1	Gehäuseoberteil BAS GOT GC 24HM40 50 A1	Gehäuseoberteil revos basic aus Aluminium, für Zweihandverriegelung bzw. Schraubverschluss mit Gewindebohrung M40 oben, niedrige Bauform, 24-polig
73.365.6435.1	Gehäuseoberteil BAS GOT GD 24HM40 A1	Gehäuseoberteil revos basic aus Aluminium, mit Zweihandverriegelung und Gewindebohrung M40 rechts, niedrige Bauform, 24-polig
73.367.6435.0	Gehäuseoberteil BAS GOT GF 24HM40 A0	Gehäuseoberteil revos basic aus Aluminium, mit Zweihandverriegelung und Kabelverschraubung M40 oben (IP54), niedrige Bauform, 24-polig
70.320.2428.0	Gehäuseunterteil BAS GUT GA 24 A	Gehäuseunterteil revos basic aus Aluminium, mit Zweihandverriegelung bzw. Schraubverschluss, niedrige Bauform, 24-polig
70.325.2428.0	Gehäuseunterteil BAS GUT GE 24 A	Gehäuseunterteil revos basic aus Aluminium, für Zweihandverriegelung und Schutzdeckel, offen, niedrige Bauform, 24-polig
70.330.2435.0	Gehäuseunterteil BAS GUT GB 24 M25 A0	Gehäuseunterteil revos basic aus Aluminium, mit Zweihandverriegelung bzw. Schraubverschluss mit Kabelverschraubung M25 rechts und links (IP54), niedrige Bauform, 24-polig
70.330.2435.1	Gehäuseunterteil BAS GUT GB 24 M25 A1	Gehäuseunterteil revos basic aus Aluminium, mit Zweihandverriegelung bzw. Schraubverschluss mit Gewindebohrung M25 rechts und links, niedrige Bauform, 24-polig
70.331.2435.0	Gehäuseunterteil BAS GUT GC 24 M25 A0	Gehäuseunterteil revos basic aus Aluminium, mit Zweihandverriegelung bzw. Schraubverschluss mit Kabelverschraubung M25 links (IP54), niedrige Bauform, 24-polig
70.331.2435.1	Gehäuseunterteil BAS GUT GC 24 M25 A1	Gehäuseunterteil revos basic aus Aluminium, mit Zweihandverriegelung bzw. Schraubverschluss mit Gewindebohrung M25 links, niedrige Bauform, 24-polig
70.333.2435.0	Gehäuseunterteil BAS GUT GD 24 M25 A0	Gehäuseunterteil revos basic aus Aluminium, mit Zweihandverriegelung bzw. Schraubverschluss mit Kabelverschraubung M25 unten (IP54), niedrige Bauform, 24-polig
70.333.2435.1	Gehäuseunterteil BAS GUT GD 24 M25 A1	Gehäuseunterteil revos basic aus Aluminium, mit Zweihandverriegelung bzw. Schraubverschluss mit Gewindebohrung M25 unten, niedrige Bauform, 24-polig
70.340.2435.0	Gehäuseunterteil BAS GUT GF 24 M25 A0	Gehäuseunterteil revos basic aus Aluminium, für Zweihandverriegelung mit Schutzdeckel und Kabelverschraubung M25 rechts und links (IP54), niedrige Bauform, 24-polig
70.340.2435.1	Gehäuseunterteil BAS GUT GF 24 M25 A1	Gehäuseunterteil revos basic aus Aluminium, für Zweihandverriegelung mit Schutzdeckel und Gewindebohrung M25 rechts und links, niedrige Bauform, 24-polig
70.341.2435.0	Gehäuseunterteil BAS GUT GG 24 M25 A0	Gehäuseunterteil revos basic aus Aluminium, mit Zweihandverriegelung mit Schutzdeckel und Kabelverschraubung M25 links (IP54), niedrige Bauform, 24-polig
70.341.2435.1	Gehäuseunterteil BAS GUT GG 24 M25 A1	Gehäuseunterteil revos basic aus Aluminium, mit Zweihandverriegelung mit Schutzdeckel und Gewindebohrung M25 links, niedrige Bauform, 24-polig
70.342.2435.0	Gehäuseunterteil BAS GUT GH 24 M25 A0	Gehäuseunterteil revos basic aus Aluminium, mit Zweihandverriegelung mit Schutzdeckel und Kabelverschraubung M25 rechts (IP54), niedrige Bauform, 24-polig
70.342.2435.1	Gehäuseunterteil BAS GUT GH 24 M25 A1	Gehäuseunterteil revos basic aus Aluminium, mit Zweihandverriegelung mit Schutzdeckel und Gewindebohrung M25 rechts, niedrige Bauform, 24-polig
70.343.2435.0	Gehäuseunterteil BAS GUT GI 24 M25 A0	Gehäuseunterteil revos basic aus Aluminium, mit Zweihandverriegelung mit Schutzdeckel und Kabelverschraubung M25 unten (IP54), niedrige Bauform, 24-polig
70.343.2435.1	Gehäuseunterteil BAS GUT GI 24 M25 A1	Gehäuseunterteil revos basic aus Aluminium, mit Zweihandverriegelung mit Schutzdeckel und Gewindebohrung M25 unten, niedrige Bauform, 24-polig
73.334.6435.0	Gehäuseunterteil BAS GUT GB 24HM32 50 A0	Gehäuseunterteil revos basic aus Aluminium, mit Zweihandverriegelung bzw. Schraubverschluss mit Kabelverschraubung M32 rechts und links (IP54), niedrige Bauform, 24-polig
73.334.6435.1	Gehäuseunterteil BAS GUT GB 24HM32 50 A1	Gehäuseunterteil revos basic aus Aluminium, mit Zweihandverriegelung bzw. Schraubverschluss mit Gewindebohrung M32 rechts und links, niedrige Bauform, 24-polig
73.335.6435.0	Gehäuseunterteil BAS GUT GC 24HM32 50 A0	Gehäuseunterteil revos basic aus Aluminium, mit Zweihandverriegelung bzw. Schraubverschluss mit Kabelverschraubung M32 links (IP54), niedrige Bauform, 24-polig
73.335.6435.1	Gehäuseunterteil BAS GUT GC 24HM32 50 A1	Gehäuseunterteil revos basic aus Aluminium, mit Zweihandverriegelung bzw. Schraubverschluss mit Gewindebohrung M32 links, niedrige Bauform, 24-polig
73.337.6435.0	Gehäuseunterteil BAS GUT GD 24HM32 50 A0	Gehäuseunterteil revos basic aus Aluminium, mit Zweihandverriegelung bzw. Schraubverschluss mit Kabelverschraubung M32 unten (IP54), niedrige Bauform, 24-polig
73.337.6435.1	Gehäuseunterteil BAS GUT GD 24HM32 50 A1	Gehäuseunterteil revos basic aus Aluminium, mit Zweihandverriegelung bzw. Schraubverschluss mit Gewindebohrung M32 unten, niedrige Bauform, 24-polig
73.338.6435.1	Gehäuseunterteil BAS GUT GB 24H M40 A1	Gehäuseunterteil revos basic aus Aluminium, mit Zweihandverriegelung bzw. Schraubverschluss mit Gewindebohrung M40 rechts und links, niedrige Bauform, 24-polig
73.339.6435.1	Gehäuseunterteil BAS GUT GC 24H M40 A1	Gehäuseunterteil revos basic aus Aluminium, mit Zweihandverriegelung bzw. Schraubverschluss mit Gewindebohrung M40 links, niedrige Bauform, 24-polig
73.344.6435.0	Gehäuseunterteil BAS GUT GF 24HM32 50 A0	Gehäuseunterteil revos basic aus Aluminium, für Zweihandverriegelung mit Schutzdeckel und Kabelverschraubung M32 rechts und links (IP54), niedrige Bauform, 24-polig
73.344.6435.1	Gehäuseunterteil BAS GUT GF 24HM32 50 A1	Gehäuseunterteil revos basic aus Aluminium, für Zweihandverriegelung mit Schutzdeckel und Gewindebohrung M32 rechts und links, niedrige Bauform, 24-polig
73.345.6435.0	Gehäuseunterteil BAS GUT GG 24HM32 50 A0	Gehäuseunterteil revos basic aus Aluminium, mit Zweihandverriegelung mit Schutzdeckel und Kabelverschraubung M32 links (IP54), niedrige Bauform, 24-polig
73.345.6435.1	Gehäuseunterteil BAS GUT GG 24HM32 50 A1	Gehäuseunterteil revos basic aus Aluminium, mit Zweihandverriegelung mit Schutzdeckel und Gewindebohrung M32 links, niedrige Bauform, 24-polig
73.346.6435.0	Gehäuseunterteil BAS GUT GH 24HM32 50 A0	Gehäuseunterteil revos basic aus Aluminium, mit Zweihandverriegelung mit Schutzdeckel und Kabelverschraubung M32 rechts (IP54), niedrige Bauform, 24-polig
73.346.6435.1	Gehäuseunterteil BAS GUT GH 24HM32 50 A1	Gehäuseunterteil revos basic aus Aluminium, mit Zweihandverriegelung mit Schutzdeckel und Gewindebohrung M32 rechts, niedrige Bauform, 24-polig

73.347.6435.0	Gehäuseunterteil BAS GUT GI 24HM32 50 A0	Gehäuseunterteil revos basic aus Aluminium, mit Zweihandverriegelung mit Schutzdeckel und Kabelverschraubung M32 unten (IP54), niedrige Bauform, 24-polig
73.347.6435.1	Gehäuseunterteil BAS GUT GI 24HM32 50 A1	Gehäuseunterteil revos basic aus Aluminium, mit Zweihandverriegelung mit Schutzdeckel und Gewindebohrung M32 unten, niedrige Bauform, 24-polig
70.415.2453.0	Steckereinsatz BAS STP 24 2,5 50 AG	Steckereinsatz revos basic, 24-polig, Bemessungsstrom: 16A, Bemessungsspannung: 500V, mit versilberten Kontakten

