

Produktdatenblatt

Art. Nr. R1.340.6230.0

Sicherheitsschalter SLS 6230

 Positionsschalter, Stößel Metall, Sprungkontakt, 2 Öffner,
Schraubanschluss


Art. Nr.	R1.340.6230.0
EAN	4049088426933
Bestelleinheit	1 Stück

Zulassungen

Technische Daten
Allgemein

Umgebungstemperatur min.	-30 °C
Umgebungstemperatur max.	75 °C
Lagertemperatur / Transport min.	-40 °C
Lagertemperatur / Transport max.	80 °C
Werkstoff des Gehäuses	Thermoplast GV (UL94-V0)
Werkstoff des Deckels	Thermoplast GV (UL94-V0)
Gewicht	60 g
Breite	31 mm
Höhe	74 mm
Tiefe	30,3 mm
Geeignet für Sicherheitsfunktionen	ja

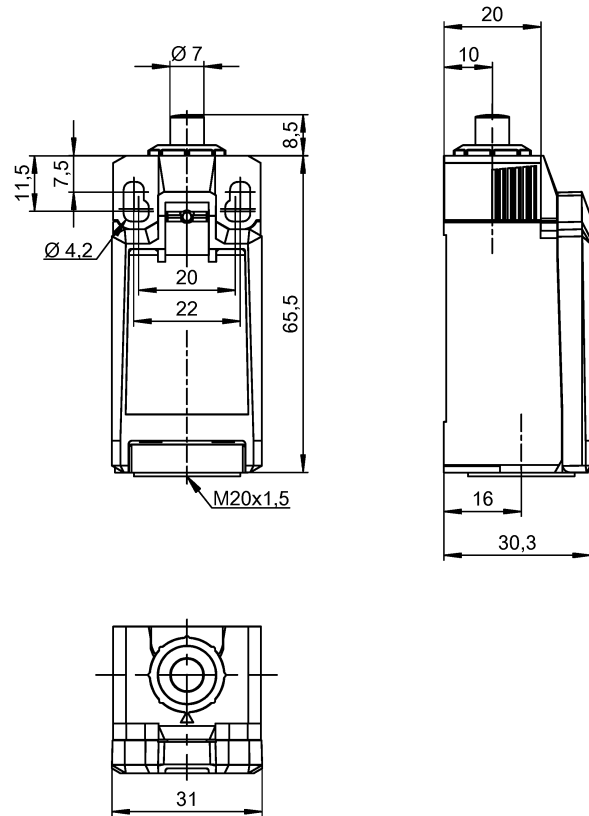
Mechanische Daten

Lebensdauer mechanisch	10 x 10 ⁶
Anschlussart	Schraubanschluss
Kabeleinführung	1 x M20x1,5
Einbaulage	beliebig
Schutzart (IP)	IP66/IP67
Betätigungsart	Stößel
Betätigungskraft max.	# 30 N
Betätigungskraft min.	# 10 N
Verschmutzungsgrad	3
Geräteklasse (Einbauschalter)	Kategorie 3 (MC3+CC2+SC1) nach IEC/EN 60947-1 Anhang Q
Betätigungsgeschwindigkeit	0,06 m/min < V < 30 m/min
Preldauer	< 3 ms

Umschaltzeit	< 8 ms
Schalzhäufigkeit	3600 1/h
Anzahl der Kontakte als Öffner	2
Max. Leiterquerschnitt flexibel (feindrätig) mit Aderendhülse	1,5 mm ²
Min. Leiterquerschnitt flexibel (feindrätig) mit Aderendhülse	0,34 mm ²

Elektrische Daten

Schutzklasse	II
Betriebsspannung	240V AC / 24 V DC
Nennfrequenz min.	50 Hz
Nennfrequenz max.	60 Hz
Isolationsspannung	400 V
Bemessungsstoßspannung	4 kV
Gebrauchskategorie	AC-15: 230V/1,5A; DC-13: 24V/4A
Kurzschlusschutz	Schmelzsicherung 4 A Klasse gG, Schmelzintegral < 100 A ² s
Konv. thermischer Strom	5 A
min. Schaltstrom	1 mA
Bedingter Kurzschlussstrom	400 A
Übergangswiderstand	leer 25 mOhm
Ausführung des elektrischen Anschlusses	Kabel
B10d NC	20 x 10 ⁶
B10d NO	1 x 10 ⁶



Qu - PEE 12/92

A
1
2
3
4
5
6
7
8
9
10
11
12
13
14
15
16
17
18
19
20
M1
M2
M3
L
G
i
11.1
12.1
1.1

Teile-Nr. / Part No.	Typ / Type
R1.340.6250.0	SLS 6250
R1.340.6230.0	SLS 6230

Weitere Angaben siehe KATALOG oder eKatalog. Additional data see CATALOG or eCatalog.		www.wieland-electric.com eshop.wieland-electric.com	
ja/yes <input checked="" type="checkbox"/> Stoffverbots- und Deklarationsliste nach WN 5020.010 ist einzuhalten. Conformity with Wieland document WN 5020.010 e (list of prohibited / declarable hazardous substances) to be declared!			
Freitoleranz nach General tolerance	CAD-Zeichnung, keine manuellen Änderungen CAD-Drawing, no manual modifications allowed	1. Verwendung: First Use:	Blatt: Sheet:
	Werkstoff/ Material	2017 Tag/ Date	Name
Maßstab/Scale		gezeichnet drawn: 25.10.	Koetzner
		geprüft checked	
		Normgepr. Stand. check	
Datei/ File: 045661_01K/R1.340.6250.0.DCD		Ersatz für/ Replacement for:	
Index	Datum/ Blatt Date/ Sheet	Type	Benennung/ Title
Änderung/ Revision	 www.wieland-electric.com		Teilespezifikation / Component specification Sicherheitsschalter SLS / safety switch SLS