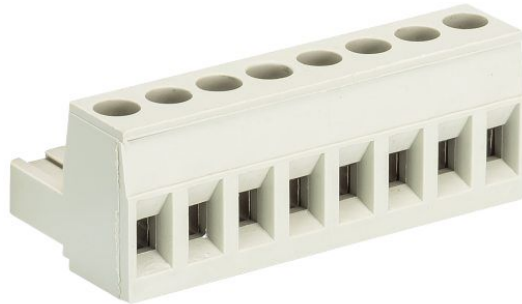


**Produktdatenblatt**

Art. Nr. 25.320.3253.0

**Leiterplatten-Buchsenleiste 8113 B / 2 OB**

 Leiterplatten-Buchsenleiste mit Schraubanschluss mit Zugbügelklemmkörper, 2-polig, maximaler Anschlussquerschnitt: 2,5 mm<sup>2</sup>, Rastermaß: 5 mm, Verpackungsart: Karton, Farbe: grau


Art. Nr.	25.320.3253.0
EAN	4015573181779
Bestelleinheit	100 Stück

**Zulassungen**

**Technische Daten**
**Allgemein**

Rastermaß	5 mm
Anschlussart	Schraubanschluss
Lötprozess	ohne
Verpackungsart	Schachtel
Polzahl	2
Beschriftung	nein
Befestigung	ohne
Steckrichtung zum Leiter	180°

**Technische Daten**

Nennquerschnitt	2,5 mm <sup>2</sup>
Bemessungsstrom	12 A
Bemessungsspannung VG1	1000 V
Bemessungsspannung VG2	400 V
Bemessungsspannung VG3	250 V
Bemessungsstoßspannung	4 kV
Abisolierlänge	6 mm

**Anschlussdaten**

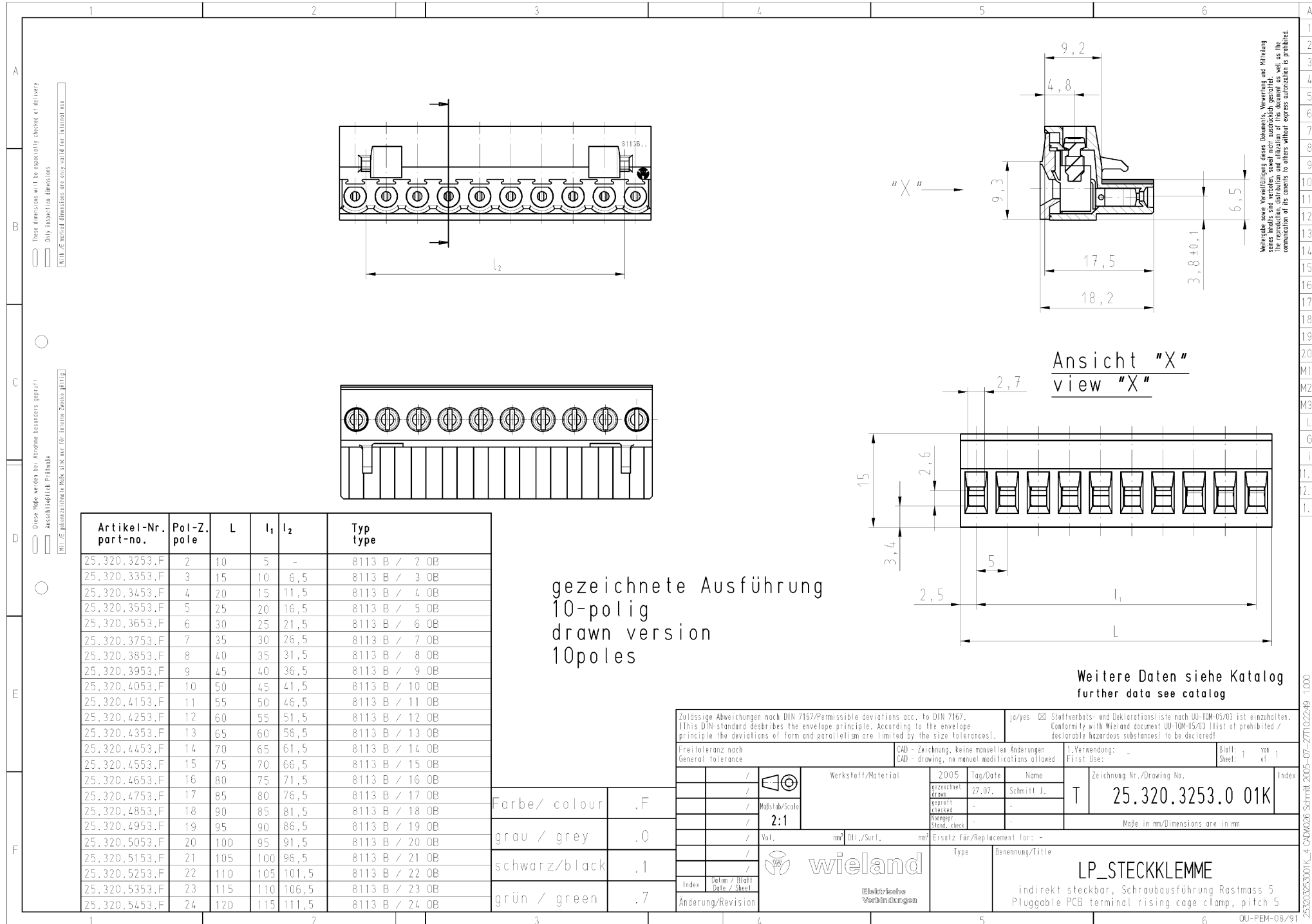
Minimaler Querschnitt eindrätig	0,14 mm <sup>2</sup>
Maximaler Querschnitt eindrätig	2,5 mm <sup>2</sup>
Minimaler Querschnitt feindrätig	0,14 mm <sup>2</sup>
Maximaler Querschnitt feindrätig	2,5 mm <sup>2</sup>
Abisolierlänge	6 mm

**Technische Daten UL/CSA**

Querschnitt UL	22-12 AWG
Spannung UL	300 V
Strom Field Wiring	15 A
Strom Factory Wiring	15 A
Querschnitt CSA	22-12 AWG
Spannung CSA	300 V
Strom CSA	15 A

**Sonstige**

Isolierstoffart	Thermoplast
Farbe	grau
Höhe	15 mm
Länge	10 mm
Tiefe	18,2 mm
Werkstoff Klemmschraube	Stahl
Werkstoff Kontakt Basis	CuSn
Werkstoff Kontakt Oberfläche	Sn



Artikel-Nr. part-no.	Pole-Z. pole	L	l <sub>1</sub>	l <sub>2</sub>	Typ type
25.320.3253.F	2	10	5	-	8113 B / 2 OB
25.320.3353.F	3	15	10	6,5	8113 B / 3 OB
25.320.3453.F	4	20	15	11,5	8113 B / 4 OB
25.320.3553.F	5	25	20	16,5	8113 B / 5 OB
25.320.3653.F	6	30	25	21,5	8113 B / 6 OB
25.320.3753.F	7	35	30	26,5	8113 B / 7 OB
25.320.3853.F	8	40	35	31,5	8113 B / 8 OB
25.320.3953.F	9	45	40	36,5	8113 B / 9 OB
25.320.4053.F	10	50	45	41,5	8113 B / 10 OB
25.320.4153.F	11	55	50	46,5	8113 B / 11 OB
25.320.4253.F	12	60	55	51,5	8113 B / 12 OB
25.320.4353.F	13	65	60	56,5	8113 B / 13 OB
25.320.4453.F	14	70	65	61,5	8113 B / 14 OB
25.320.4553.F	15	75	70	66,5	8113 B / 15 OB
25.320.4653.F	16	80	75	71,5	8113 B / 16 OB
25.320.4753.F	17	85	80	76,5	8113 B / 17 OB
25.320.4853.F	18	90	85	81,5	8113 B / 18 OB
25.320.4953.F	19	95	90	86,5	8113 B / 19 OB
25.320.5053.F	20	100	95	91,5	8113 B / 20 OB
25.320.5153.F	21	105	100	96,5	8113 B / 21 OB
25.320.5253.F	22	110	105	101,5	8113 B / 22 OB
25.320.5353.F	23	115	110	106,5	8113 B / 23 OB
25.320.5453.F	24	120	115	111,5	8113 B / 24 OB

gezeichnete Ausführung  
10-polig  
drawn version  
10poles

Farbe/ colour	.F
grau / grey	.0
schwarz/black	.1
grün / green	.7

Zulässige Abweichungen nach DIN 7167/Permissible deviations acc. to DIN 7167. [This DIN-standard describes the envelope principle. According to the envelope principle the deviations of form and parallelism are limited by the size tolerances].		ja/yes <input checked="" type="checkbox"/> Stoffverbleib- und Deklarationsliste nach UU-TM-05/03 ist einzuhalten. Conformity with Wieland document UU-TM-05/03 (list of prohibited / declarable hazardous substances) to be declared!	
Freitoleranz nach General tolerance	CAD - Zeichnung, keine manuellen Änderungen CAD - drawing, no manual modifications allowed	1. Verwendung: First Use:	Blatt: 1 von Sheet: 1 of 1
gezeichnet drawn	27.07.	Name Schmitt J.	Zeichnung Nr./Drawing No. <b>T 25.320.3253.0 01K</b>
geprüft checked	-	-	
Skizze sketch	-	-	Maße in mm/Dimensions are in mm
Vol.	mm	Dtl./Surf.	mm
Ersatz für/Replacement for: -		Type	
wieland		Benennung/Title	
Elektrische Verbindungen		<b>LP_STECKKLEMME</b> indirekt steckbar, Schraubausführung Rastmass 5 Pluggable PCB terminal rising cage clamp, pitch 5	
Index	Datum / Blatt Date / Sheet	Änderung/Revision	

Mehrfache sowie Vereinfachung dieser Dokumente, Verwirrung und Nutzung  
 seiner Inhalte sind verboten, soweit nicht ausdrücklich gestattet.  
 The reproduction, distribution and utilization of this document as well as the  
 communication of its contents to others without express authorization is prohibited.