

Produktdatenblatt

Art. Nr. 96.021.4051.4

Steckverbinder RST20i2S B13ZR1S L BR0

RST20i2 Steckverbinder, gerade, Polzahl 2, Buchse, Anschlussart Schraubanschluss, Bemessungsspannung 50 V / 120 V, Bemessungsstrom 20 A, Kabeldurchmesser 6 - 10mm, Codierfarbe / Kontakteinsatz signalbraun



Art. Nr.	96.021.4051.4
EAN	4015573857551
Bestelleinheit	100 Stück

Zulassungen

Technische Daten
Hinweis

Hinweis	Die Schraubklemmenanschlüsse aller RST® sind zum Anschluss von unvorbereiteten Leitern (ohne Aderendhülse) nach EN 60999-1 geeignet.
---------	--

Allgemein

Bemessungsstrom	20 A
Bemessungsspannung	50 V / 120 V
Bemessungsstoßspannung	4 kV
Zugentlastung	ja
Verschmutzungsgrad	3
Verriegelbar	selbstverriegelnd (mit Werkzeug lösbar)
Codierfarbe / Kontakteinsatz	signalbraun
Polkennzeichnung	1, 2
Gehäusefarbe mit Zugentlastung	schwarz

Anschlussdaten

Kabeldurchmesser max.	10 mm
Kabeldurchmesser min.	6 mm
Anschlussquerschnitt eindrätig mm ² max.	6 mm ²
Anschlussquerschnitt eindrätig mm ² min.	0,75 mm ²
Anschlussquerschnitt feindrätig mm ² max.	6 mm ²
Anschlussquerschnitt feindrätig mm ² min.	0,75 mm ²
Anschlüsse pro Pol	1
Anschlussquerschnitt mehrdrätig mm ² min.	0,75 mm ²
Anschlussquerschnitt mehrdrätig mm ² max.	6 mm ²
Abmantellänge	26,5 mm
Abisolierlänge	8 mm

Ausführung

Ausführung	Buchse
Anschlussart	Schraubanschluss
Schutzart (IP)	IP66/68 (3m;2h) /IP69

Werkstoff

Werkstoff des Gehäuses	Polyamid
Halogenfrei	ja
Kontaktmaterial	CuZn
Brandlast	0,293 kWh
Isolierteil Dauertemperaturbeständigkeit	100 °C
Oberflächenbehandlung	versilbert

Abmessungen

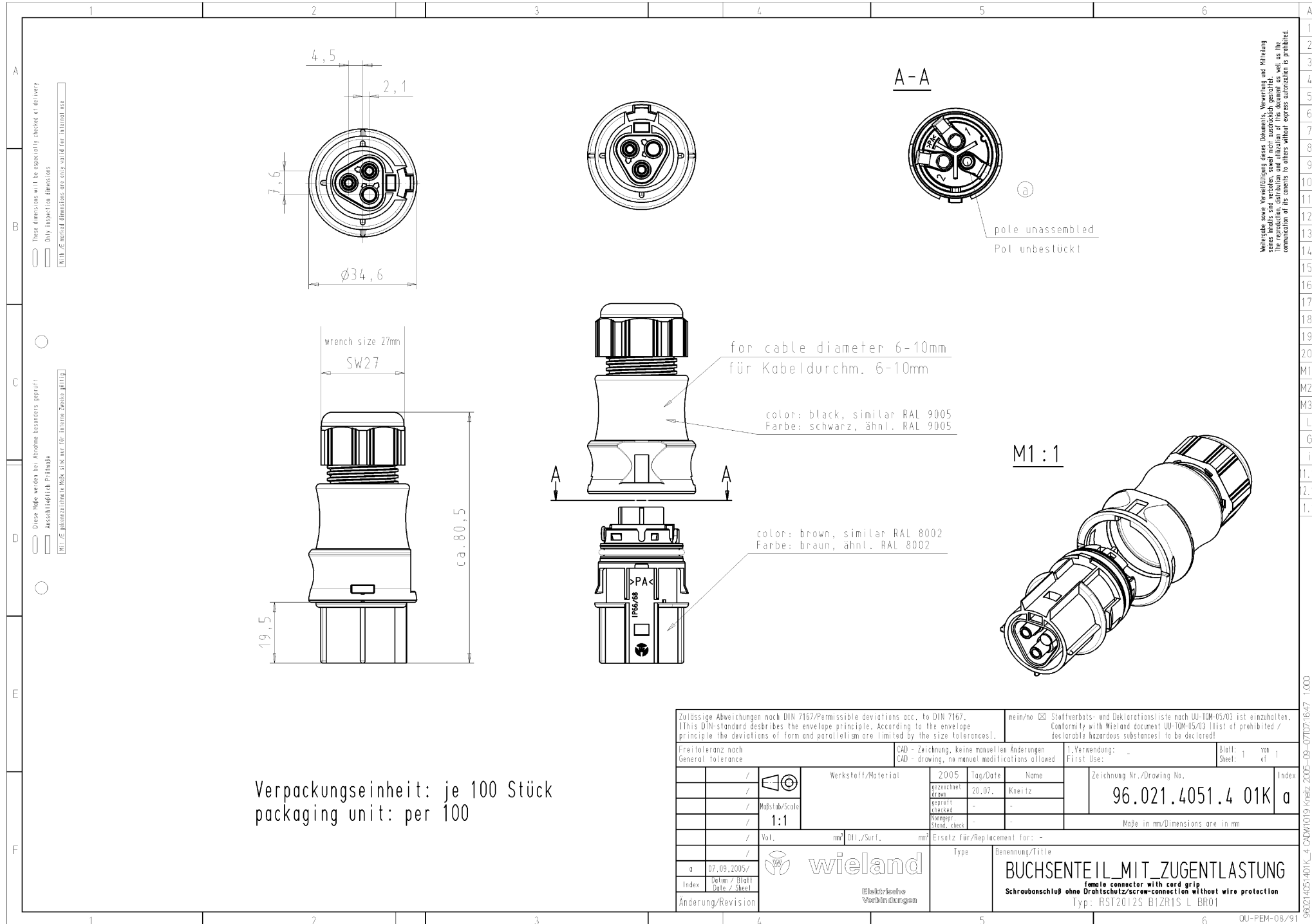
Länge	82 mm
Breite	34,6 mm
Höhe	34,6 mm

Zubehör

Art. Nr.	Typ	Beschreibung
99.414.6205.2	Verschlussstück für Buchsen SW	RST20i3/2 Verschlussstück, zum sicheren Verschluss nicht benötigter Buchsenteile, mit Befestigungsband, Farbe schwarz
Z5.564.4553.1	Verschlussstück für Buchsen SW	RST20i3/2 Verschlussstück, zum sicheren Verschluss nicht benötigter Buchsenteile, Farbe schwarz

Baugruppen

Art. Nr.	Typ	Beschreibung
96.020.0151.4	Verteiler RST20i2V 3P1 F V L BR0	RST20i2 Verteiler, Parallelschaltung, mit Befestigungsmöglichkeit, Polzahl 2, Bemessungsspannung 50 V / 120 V, Bemessungsstrom 20 A, Anzahl der Eingänge 1, Anzahl der Ausgänge 3, Codierfarbe / Kontakteinsatz signalbraun



Wieland sowie Verfertiger dieser Dokumente, Verantwortung und Haftung
sowie, finally sind verlesen, soweit nicht ausdrücklich gestrichelt.
The reproduction, distribution and utilization of this document as well as the
communication of its contents to others without express authorization is prohibited.

960214051-401K_1_e CAD/WT/19 krefz 2005-09-09/07071647 1.000