

Produktdatenblatt

Art. Nr. 46.052.5050.4

Geräteanschluss RST16i5 S S1 M03 L BR

RST16i5 Geräteanschluss, Standard, gerade, M20,2, Polzahl 5, Ausführung Stecker, Anschlussart Schraubanschluss, Bemessungsspannung 50 V / 120 V, Bemessungsstrom 16 A, Codierfarbe / Kontakteinsatz signalbraun



Art. Nr.	46.052.5050.4
EAN	4049088255908
Bestelleinheit	100 Stück

Zulassungen

Technische Daten
Hinweis

Hinweis	Die Schraubklemmenanschlüsse aller RST® sind zum Anschluss von unvorbereiteten Leitern (ohne Aderendhülse) nach EN 60999-1 geeignet. Lagefixierung durch Abflachung am Gewinde
---------	--

Allgemein

Bemessungsstrom	16 A
Bemessungsspannung	50 V / 120 V
Verschmutzungsgrad	3
Bemessungsstoßspannung	4 kV
Verriegelbar	selbstverriegelnd (von Hand lösbar)
Codierfarbe / Kontakteinsatz	signalbraun
Polkennzeichnung	1, 2, 3, 4, 5

Anschlussdaten

Anschlussquerschnitt eindrätig mm² max.	2,5 mm²
Anschlussquerschnitt eindrätig mm² min.	0,25 mm²
Anschlussquerschnitt feindrätig mm² max.	2,5 mm²
Anschlussquerschnitt feindrätig mm² min.	0,25 mm²
Anschlüsse pro Pol	1
Abisolierlänge	8 mm

Ausführung

Ausführung	Stecker
Anschlussart	Schraubanschluss
Anschluss Gewinde	M20,2
Steckrichtung	gerade
Schutzart (IP)	IP66/68 (3m;2h) /IP69
Gehäusewandstärke 2 (min.)	0,5 mm
Gehäusewandstärke (max.)	5 mm

Werkstoff

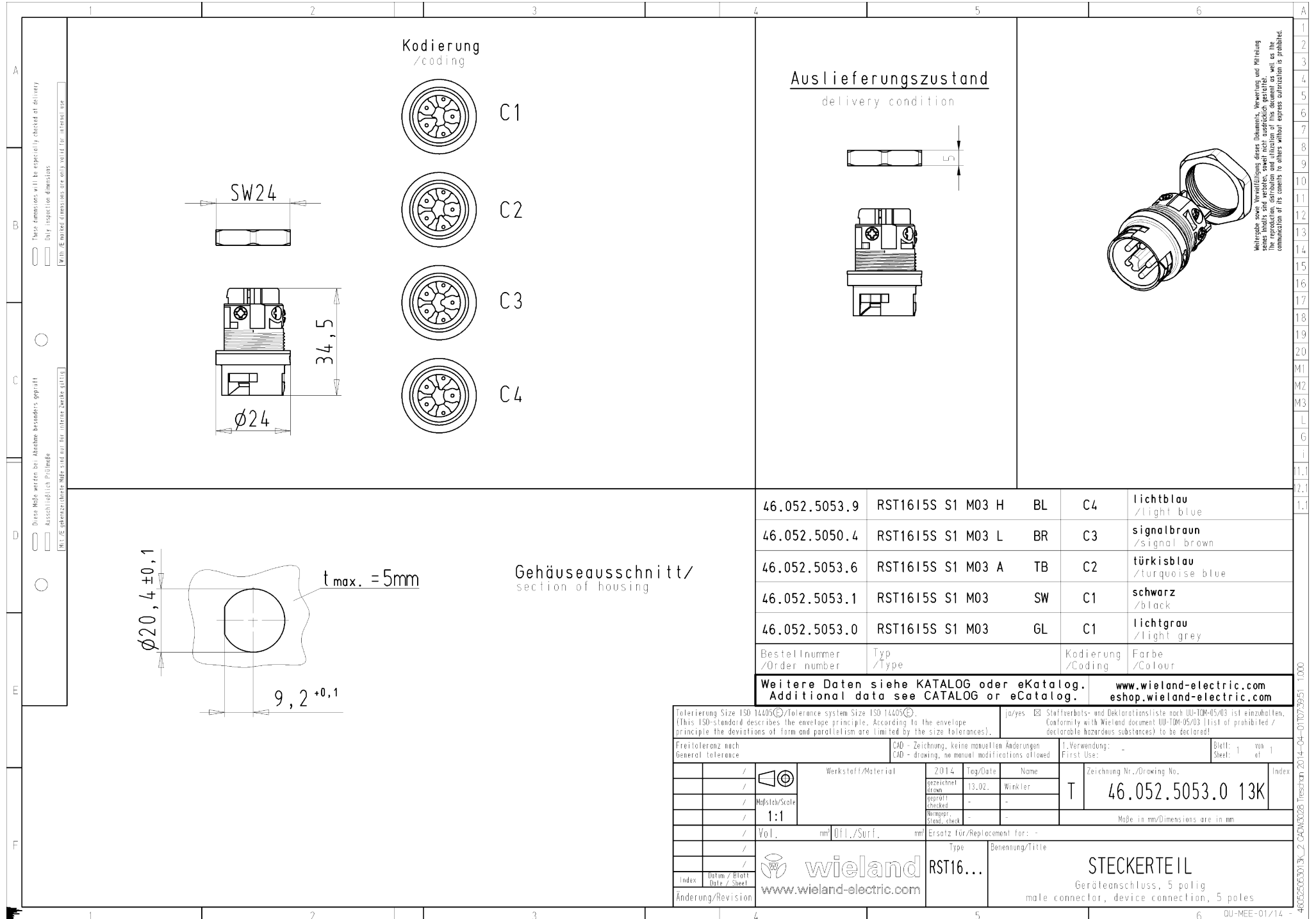
Werkstoff des Gehäuses	Polyamid
Halogenfrei	ja
Kontaktmaterial	CuZn
Brandlast	0,054 kWh
Isolierteil Dauertemperaturbeständigkeit	100 °C
Oberflächenbehandlung	versilbert

Abmessungen

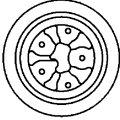
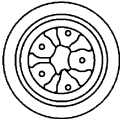
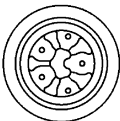
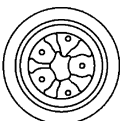
Länge	34,5 mm
Breite	24 mm
Höhe	24 mm

Zubehör

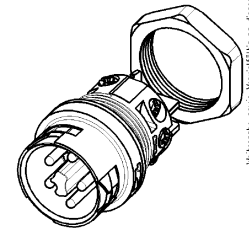
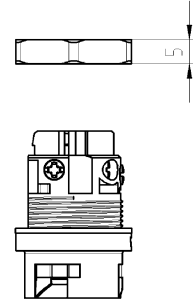
Art. Nr.	Typ	Beschreibung
06.563.9253.1	Verschlussstück für Stecker SW	RST16i5/4 Verschlussstück, zum sicheren Verschluss nicht benötigter Steckerteile, Farbe schwarz
06.563.9353.1	Verschlussstück für Stecker SW	RST16i5/4 Verschlussstück, zum sicheren Verschluss nicht benötigter Steckerteile, mit Befestigungsband, Farbe schwarz



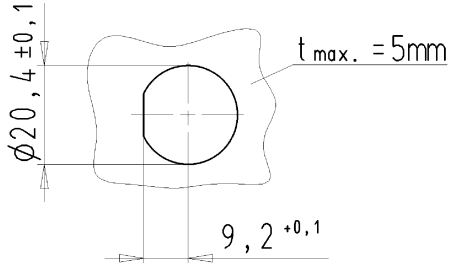
Kodierung / coding

-  C1
-  C2
-  C3
-  C4

Auslieferungszustand
delivery condition



Wiedergabe sowie Vervielfältigung dieses Dokuments, Verwertung und Mitteilung seines Inhalts sind verboten, soweit nicht ausdrücklich gestattet. Die Reproduktion, Verbreitung und Vervielfältigung dieses Dokuments sowie die Kommunikation der Inhalte zu anderen, ohne unsere ausdrückliche Zustimmung, ist prohibited.



Gehäuseausschnitt/
section of housing

46.052.5053.9	RST1615S S1 M03 H	BL	C4	lichtblau /light blue
46.052.5050.4	RST1615S S1 M03 L	BR	C3	signalbraun /signal brown
46.052.5053.6	RST1615S S1 M03 A	TB	C2	türkisblau /turquoise blue
46.052.5053.1	RST1615S S1 M03	SW	C1	schwarz /black
46.052.5053.0	RST1615S S1 M03	GL	C1	lichtgrau /light grey
Bestellnummer /Order number	Typ /Type	Kodierung /Coding		Farbe /Colour
Weitere Daten siehe KATALOG oder eKatalog. Additional data see CATALOG or eKatalog.			www.wieland-electric.com eshop.wieland-electric.com	

Tolerierung Size ISO 11445/Tolerance system Size ISO 11445 (This ISO standard describes the envelope principle. According to the envelope principle the deviations of form and parallelism are limited by the size tolerances).		ja/yes <input checked="" type="checkbox"/> Stoffverbot- und Deklarationsliste nach UU-TM-05/03 ist einzuhalten. Conformity with Wieland document UU-TM-05/03 (list of prohibited / declarable hazardous substances) to be declared!	
Freitoleranz nach General tolerance		CAD - Zeichnung, keine manuellen Änderungen CAD - drawing, no manual modifications allowed	
1. Verwendung: First Use:		-	
Blatt: Sheet:		1 von el 1	
Zeichnung Nr./Drawing No.		Index	
T		46.052.5053.0 13K	
Maße in mm/Dimensions are in mm			
Ersatz für/Replacement for:		-	
Type		Benennung/Title	
RST16...		STECKERTEIL	
Geräteanschluss, 5 polig male connector, device connection, 5 poles			
www.wieland-electric.com			
Änderung/Revision			

1
2
3
4
5
6
7
8
9
10
11
12
13
14
15
16
17
18
19
20
M1
M2
M3
L
G
i
1.1
2.1
1.1
460525053013K_2 CAD/MS/2014-04-04-011073951 1/000