



MASTER LEDtube Value InstantFit EVG

MASTER LEDtube HF 1200mm HO 18W865 T8

Die Philips MASTER LEDtube HF InstantFit EVG eignen sich hervorragend als Alternative für herkömmliche T8-Leuchtstofflampen am EVG und ermöglichen erhebliche Energieeinsparungen..

Produkt Daten

• Allgemeine Eigenschaften

Sockel	G13 [Medium Bi-Pin Fluorescent]
Hauptanwendungsbereich	Industrie
Nennlebensdauer (Nom)	50000 h
B50L70	50000

• Lichttechnische Daten

Beam Angle (Nom)	160 °
Nennlichtstrom (Nom)	2100 lm
Nenn-Abstrahlungswinkel	160 °
Ähnlichste Farbtemperatur (Nom)	6500 K
Farbkonsistenz	<6
Farbwiedergabeindex (Nom.)	83
Restlichtstrom am Ende der Nennlebensdauer (Nom)	70 %

• Elektrische Kenndaten

Eingangsfrequenz	25000-80000 Hz
Power (Rated) (Nom)	18.0 W
Startzeit (max.)	0.5 s
Aufwärmzeit bis 60 % Licht (Nom)	instant full light
Leistungsfaktor (min.)	0.9
Voltage (Nom)	50-100 V

• Temperaturkenndaten

Umgebungstemperatur (max.)	35 °C
Umgebungstemperatur (min.)	-20 °C
Lagertemperatur (max)	65 °C
Lagertemperatur (min)	-40 °C
Gehäusetemperatur (max)	40 °C

• Dimmen

Dimmbar	Nein
---------	------

• Mechanische Kenndaten

Produktlänge	1200 mm
--------------	---------

• Zulassungen und Anwendungseigenschaften

Energiesparendes Produkt	ja
Geeignet für Akzentbeleuchtung	nein
Energieeffizienz-Label (EEL)	A+
Zeichen & Zertifikate	CE Zeichen RoHS KEMA-KEUR(DEKRA) Zertifikat
Energieverbrauch kWh/1000h	20 kWh

• Produktdaten

Gesamt-Produktcode	871869647127200
--------------------	-----------------

PHILIPS

MASTER LEDtube Value InstantFit EVG

Bestell-Produktname MASTER LEDtube HF 1200mm HO
18W865 T8
EAN/UPC - Produkt 8718696471272
Bestellcode 47127200
Anzahl pro Verpackung 1

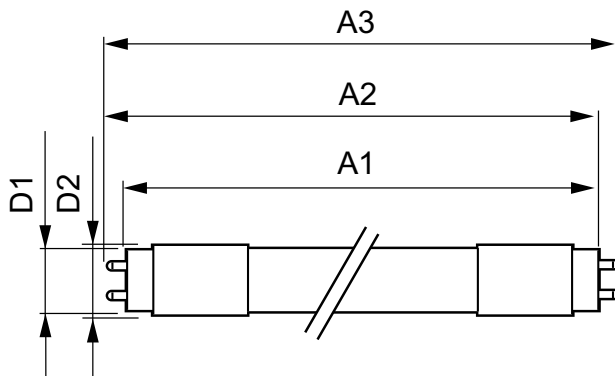
Anzahl pro Umverpackung 10
Material-Nr. (12NC) 929001155202
Nettogewicht (Einzelteil) 0.360 kg

Hinweise

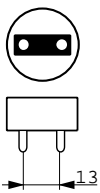
- Zertifizierung inkl. Anforderungen aus der Sicherheitsnorm IEC 62776 für zweiseitig gesockelte Lampen (geprüft durch TÜV Süd)
- Beim Wechsel auf LEDtube muss überprüft werden, ob die in den Vorschriften geforderten Beleuchtungsstärken eingehalten werden. Wir weisen darauf hin, dass die Gesamtenergieeffizienz und Lichtverteilung einer Anlage von der Bauart der Anlage bestimmt werden.

- LEDtube für EVG sind nicht für den Betrieb an 230V geeignet
- Lampe ist in trockenen Umgebungen einzusetzen und nur in Verbindung mit einer für den Anwendungsbereich zugelassenen Leuchte zu betreiben
- Die InstantFit EVG ist mit gängigen EVGs von Markenherstellern kompatibel. Bitte prüfen Sie vor Installation die Kompatibilität mit der Kompatibilitätsliste unter www.philips.de/LEDtube

Abmessungsskizzen



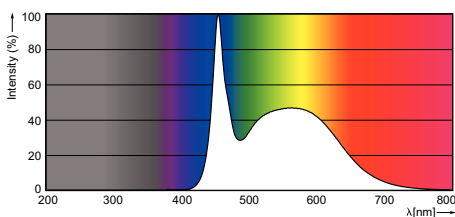
MASTER LEDtube HF, VLE, VALUE HF



LEDtube HF 1200mm HO 18W865 T8 ROT

Product	D1	D2	A1	A2	A3
MASTER LEDtube HF 1200mm HO 18W865 T8	25.6 mm	28 mm	1198.0 mm	1205.0 mm	1212.0 mm

Photometrische Daten





© 2016 Philips Lighting Holding B.V.
Alle Rechte vorbehalten.

Technische Daten können ohne Vorankündigung geändert werden. Koninklijke Philips N.V. (Royal Philips) und/oder ihre Partner oder Lizenzgeber ist/sind Inhaber aller Urheber- (Copyright) und sonstigen Eigentumsrechte an den von Philips zur Verfügung gestellten Inhalten.

www.philips.com/lighting

2016, September 6
Änderungen vorbehalten