



# CorePro LED Kerzen- und Tropfenlampenform

## Corepro candle ND 5.5-40W E14 827 B35 CL

Markenqualität zum Einstiegspreis. Die CorePro LED Kerzen- und Tropfenformlampen wurde als Ersatz für Glühlampen entwickelt. Sie eignet sich für Leuchten mit E14-Fassung und wirkt auch in Kronleuchtern überaus attraktiv. LED-Lampen erlauben erhebliche Energieeinsparungen und sind mit deutlich geringeren Wartungskosten verbunden.

### Produkt Daten

Allgemeine Eigenschaften		Restlichtstrom am Ende der Nennlebensdauer 70 % (Nom.)	
Sockel	E14 [ E14]		
EU RoHS-konform	Ja		
Nennlebensdauer (Nom)	15000 h		
Schaltzyklus	50000X		
Technische Type	5.5-40W		
Lichttechnische Daten		Elektrische Kenndaten	
Farbcode	827 [ CCT of 2700K]	Eingangsfrequenz	50 to 60 Hz
Lichtstrom (Nom)	470 lm	Power (Rated) (Nom)	5,5 W
Lichtfarbe	Warmweiß (WW)	Lampenstrom (Nom)	50 mA
Ähnlichste Farbtemperatur (Nom)	2700 K	Äquivalente Leistung	40 W
Nennlichtausbeute (nom.)	85,45 lm/W	Startzeit (Nom)	0,5 s
Farbkonsistenz	<6	Aufwärmzeit bis 60 % Licht (Nom.)	0,5 s
Farbwiedergabeindex (Nom.)	80	Leistungsfaktor (Nom)	0,5
		Spannung (Nom)	220-240 V
		Temperaturkenndaten	
		Gehäusetemperatur (max)	85 °C

# CorePro LED Kerzen- und Tropfenlampenform

## Dimmen

Dimmbar	Nein
---------	------

## Mechanische Kenndaten

Kolbenausführung	Clear
------------------	-------

## Zulassungen und Anwendungseigenschaften

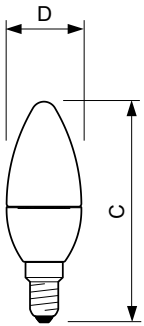
Energieeffizienz-Label (EEL)	A+
Energieverbrauch kWh/1.000 Std.	6 kWh

## Produktinformationen

Gesamt-Produktcode	871869645479400
--------------------	-----------------

Bestell-Produktname	Corepro candle ND 5.5-40W E14 827 B35 CL
EAN/UPC - Produkt	8718696454794
Bestellcode	45479400
Anzahl pro Verpackung	1
SAP-Zähler - Pakete pro Außenkarton	10
SAP-Material	929001142502
Nettogewicht (Einzelteil)	0,040 kg

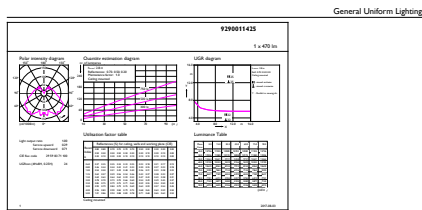
## Abmessungsskizzen



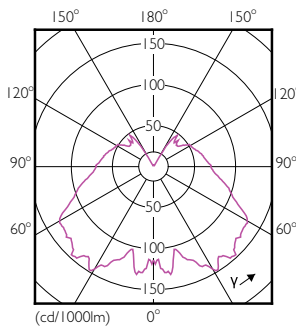
LED ND 5.5-40W E14 827 220-240V B35 CL

Product	D	C
Corepro candle ND 5.5-40W E14 827 B35 CL	35 mm	106 mm

## Photometrische Daten



General Uniform Lighting  
 Philips Lighting B.V. Page 1/7

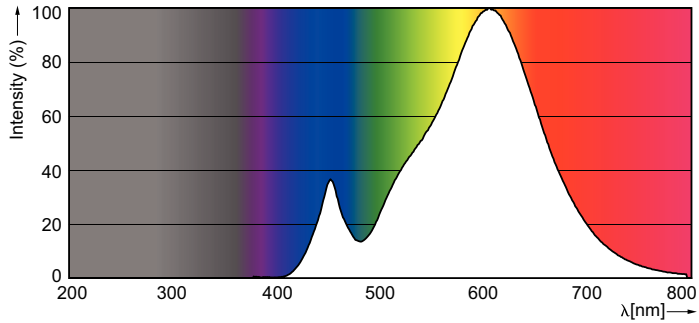


CorePro LEDcandle 40W E14 827 CL B35 ND

CorePro LEDcandle 40W E14 827 CL B35 ND

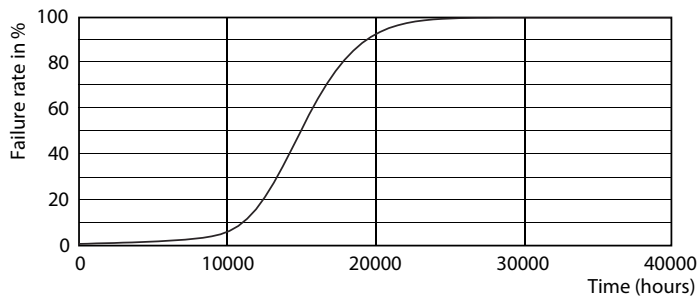
# CorePro LED Kerzen- und Tropfenlampenform

## Photometrische Daten

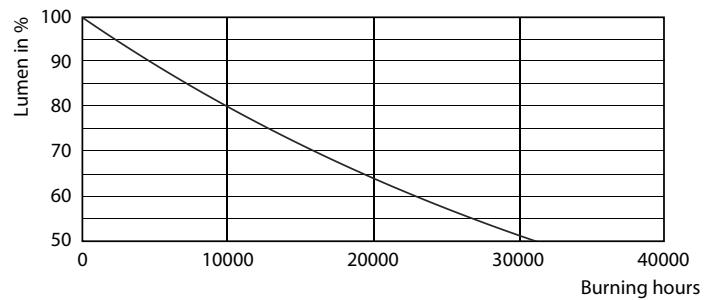


SDPO\_LEDCL\_0003-Spectral Power distribution

## Lebensdauer



LEDbulb 60W E14 827 FR B38



LEDbulb 60W E14 827 FR B38

