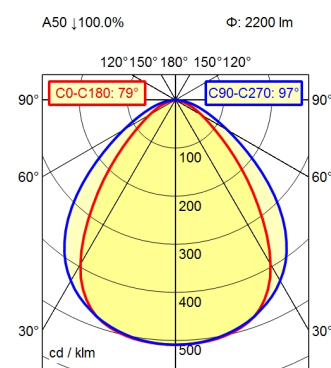
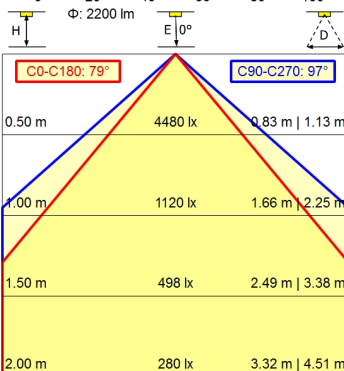
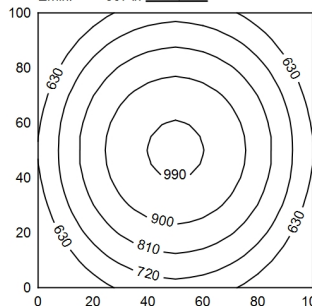


Serie 814



100 x 100 cm Φ : 2200 lm
Em: 775 lx
Emax: 1001 lx
Emin: 507 lx



¹⁾ Bei Leuchten mit separatem Betriebsgerät bezieht sich die Lichtausbeute auf den Leuchtenkopf ohne Betriebsgerät.

Bestückung	LED
Betriebsgerät	Elektronisches Vorschaltgerät
Anschlusswerte	100 V; 120 V; 220 - 240 V; AC; 50 Hz; 60 Hz
Leistungsaufnahme	ca. 27 W
Lichtstrom	ca. 2.200 lm
Leuchtenlichtausbeute ¹⁾	ca. 81 lm/W
Lichtart/-farbe	Neutralweiß
Farbtemperatur	ca. 5.000 K
Farbwiedergabe	Ra \geq 80
Lichtverteilung	Direkt; Symmetrisch
Ausstrahlungswinkel	80°/100°
Farbtoleranz	< 4 SDCM
Max. Leuchtdichte (L65)	\leq 27.000 cd/m ²
UGR-Klasse (4H 8H)	\leq 25
Schutzart	IP 67
Schutzklasse	I
Technik	Schaltbar; -
Schalter	Extern
Gehäuse	Aluminium; Eloxiert; Aluminiumfarben (farblos eloxiert) Borosilicat; Klar (farblos)
Leuchtmittelabdeckung	
Gewicht	ca. 2,5 kg
Netzanschluss	Verbindungsstecker; Verbindungsdose; Serie 814
Bauform	Anbauversion
Befestigung	L-Winkel (Zubehör); Schelle (Zubehör)
Gesamtlänge	A=650 mm
minimale Umgebungstemperatur	-10 °C
maximale Umgebungstemperatur	40 °C
Besonderheiten	Power-Bestückung; durchverdrahtet