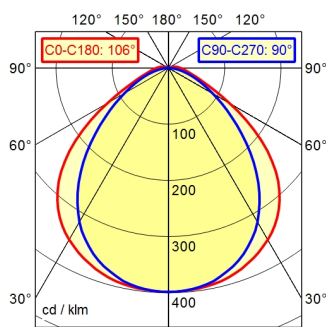




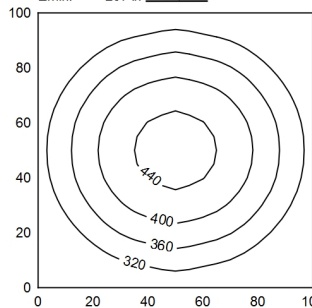
Serie 272

A40  $\downarrow$  98.6%  $\uparrow$  1.4%  $\Phi$ : 1250 lm

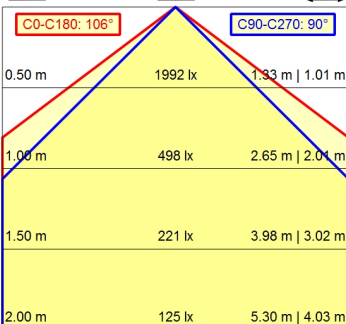


100 x 100 cm  $\Phi$ : 1250 lm

Em: 349 lx  
Emax: 453 lx  
Emin: 237 lx



$\Phi$ : 1250 lm



<sup>1)</sup> Bei Leuchten mit separatem Betriebsgerät bezieht sich die Lichtausbeute auf den Leuchtenkopf ohne Betriebsgerät.  
<sup>2)</sup> gemäß DIN EN 12464-1:2021

<b>Bestückung</b>	LED
<b>Betriebsgerät</b>	Ohne
<b>Anschlusswerte</b>	230 V; AC; 50 Hz; 60 Hz
<b>Leistungsaufnahme</b>	ca. 16 W
<b>Lichtstrom</b>	ca. 1.250 lm
<b>Leuchtenlichtausbeute <sup>1)</sup></b>	ca. 78 lm/W
<b>Lichtart/-farbe</b>	Neutralweiß
<b>Farbtemperatur</b>	ca. 5.000 K
<b>Farbwiedergabe</b>	Ra $\geq$ 80
<b>Lichtverteilung</b>	Direkt
<b>Direktanteil</b>	ca. 99 %
<b>Ausstrahlungswinkel</b>	100°
<b>Farbtoleranz</b>	< 4 SDCM
<b>Entblendung</b>	Diffusor
<b>Max. Leuchtdichte (L65)</b>	$\leq$ 16.000 cd/m <sup>2</sup>
<b>UGR-Klasse (4H 8H) <sup>2)</sup></b>	$\leq$ 25
<b>Schutzart</b>	IP 67
<b>Schutzklasse</b>	I
<b>Technik</b>	Schaltbar; -
<b>Schalter</b>	Extern
<b>Gehäuse</b>	Polycarbonat (PC), glasklar (farblos)
<b>Leuchtmittelabdeckung</b>	Polycarbonat (PC)
<b>Gewicht</b>	ca. 1,1 kg
<b>Netzanschluss</b>	Verbindungsklemme; Serie 272
<b>Befestigung</b>	Rohrschelle (Zubehör)
<b>Gesamtlänge</b>	A=370 mm
<b>Abmessungen</b>	370 mm
<b>Seitenteil</b>	A mit Kabelverschraubung
<b>Lichtaustritt</b>	D= 316 mm
<b>maximale Umgebungstemperatur</b>	40 °C
<b>Besonderheiten</b>	Light Forming Technologie