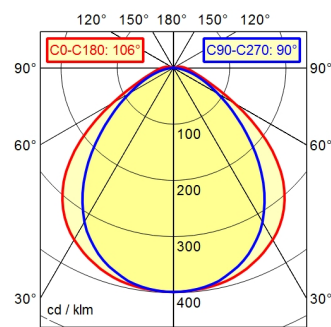


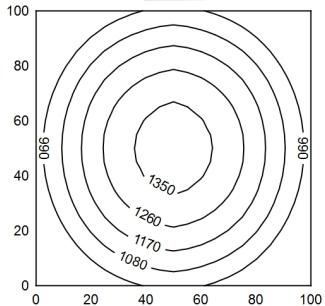


Serie 272

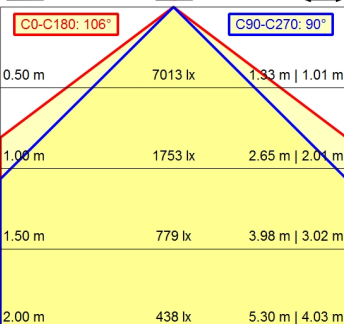
A40 98.6% ↑ 1.4% Φ: 4400 lm



100 x 100 cm Φ: 4400 lm
Em: 1120 lx
Emax: 1386 lx
Emin: 809 lx



Φ: 4400 lm



¹⁾ Bei Leuchten mit separatem Betriebsgerät bezieht sich die Lichtausbeute auf den Leuchtenkopf ohne Betriebsgerät.

²⁾ gemäß DIN EN 12464-1:2021

Bestückung	LED
Betriebsgerät	Ohne
Anschlusswerte	230 V; AC; 50 Hz; 60 Hz
Leistungsaufnahme	ca. 56 W
Lichtstrom	ca. 4.400 lm
Leuchtenlichtausbeute ¹⁾	ca. 78 lm/W
Lichtart/-farbe	Neutralweiß
Farbtemperatur	ca. 5.000 K
Farbwiedergabe	Ra ≥ 80
Lichtverteilung	Direkt
Direktanteil	ca. 99 %
Ausstrahlungswinkel	100°
Farbtoleranz	< 4 SDCM
Entblendung	Diffusor
Max. Leuchtdichte (L65)	≤ 17.000 cd/m ²
UGR-Klasse (4H 8H) ²⁾	≤ 25
Schutzart	IP 67
Schutzklasse	I
Technik	Schaltbar; -
Schalter	Extern
Gehäuse	Acryl (PMMA), glasklar (farblos)
Leuchtmittelabdeckung	Acryl (PMMA)
Gewicht	ca. 3 kg
Netzanschluss	Verbindungsklemme; Serie 272
Befestigung	Rohrschelle (Zubehör)
Gesamtlänge	A=1070 mm
Abmessungen	1.070 mm
Lichtaustritt	D=1016 mm
Seitenteil	A mit Kabelverschraubung
maximale Umgebungstemperatur	40 °C
Besonderheiten	Light Forming Technologie; durchverdrahtet