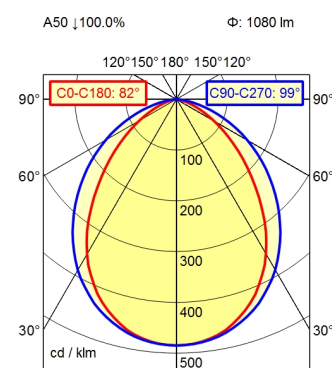
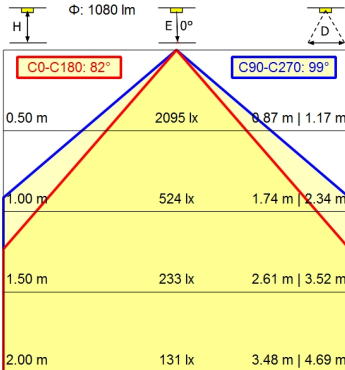
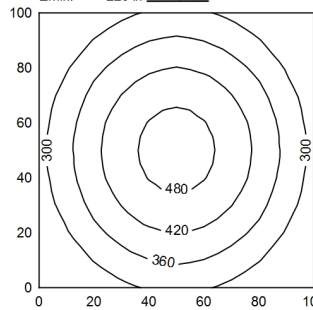




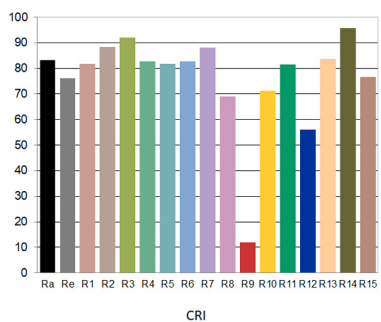
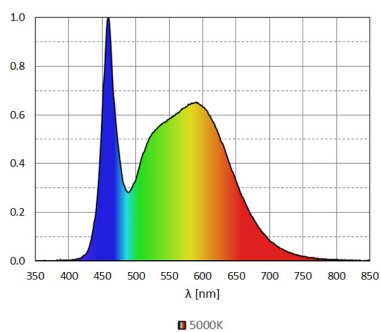
RSFM 4/0,05 P25-1



100 x 100 cm Φ : 1080 lm
 Em: 363 lx
 Emax: 499 lx
 Emin: 223 lx



Bestückung	LED
Betriebsgerät	Ohne
Anschlusswerte	20 - 28 V; DC
Leistungsaufnahme	ca. 10,5 W
Lichtstrom	ca. 1.080 lm
Leuchtenlichtausbeute ¹⁾	ca. 98 lm/W
Lichtart/-farbe	Neutralweiß
Farbtemperatur	ca. 5.000 K
Farbwiedergabe	Ra \geq 80
Lichtverteilung	Breitstrahlend; Direkt; Symmetrisch
Ausstrahlungswinkel	90°
Farbtoleranz	< 4 SDCM
Entblendung	ohne
Max. Leuchtdichte (L65)	\leq 51.000 cd/m ²
UGR-Klasse (4H 8H)	\leq 28
Schutzart	IP 67
Schutzklasse	III
Technik	Schaltbar; -
Schalter	Extern
Gehäuse	Aluminium; Eloxiert; Aluminiumfarben (farblos eloxiert) Borosilicat; Klar (farblos)
Leuchtmittelabdeckung	
Gewicht	ca. 0,5 kg
Netzanschluss	Verbindungsstecker; RSFM 4/0,05 P25-1
Bauform	Anbauversion
Befestigung	L-Winkel (Zubehör); Schelle (Zubehör)
Gesamtlänge	A=365 mm
minimale Umgebungstemperatur	0 °C
maximale Umgebungstemperatur	50 °C
Besonderheiten	durchverdrahtet



¹⁾ Bei Leuchten mit separatem Betriebsgerät bezieht sich die Lichtausbeute auf den Leuchtenkopf ohne Betriebsgerät.