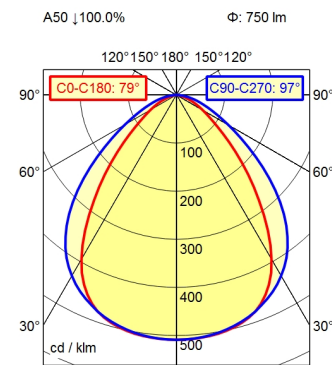
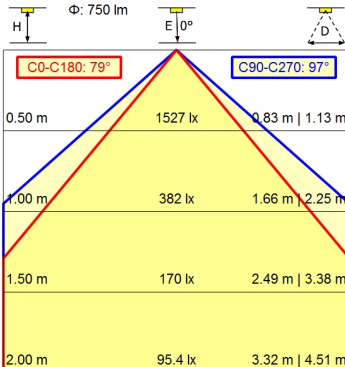
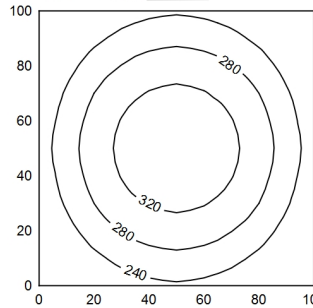


Serie 814



100 x 100 cm Φ : 750 lm
 Em: 268 lx
 Emax: 348 lx
 Emin: 174 lx



Bestückung	LED
Betriebsgerät	Elektronisches Vorschaltgerät
Anschlusswerte	100 V; 120 V; 220 - 240 V; AC; 50 Hz; 60 Hz
Leistungsaufnahme	ca. 9,5 W
Lichtstrom	ca. 750 lm
Leuchtenlichtausbeute ¹⁾	ca. 78 lm/W
Lichtart/-farbe	Neutralweiß
Farbtemperatur	ca. 5.000 K
Farbwiedergabe	Ra \geq 80
Lichtverteilung	Direkt; Symmetrisch
Ausstrahlungswinkel	80°/100°
Farbtoleranz	< 4 SDCM
Max. Leuchtdichte (L65)	\leq 13.000 cd/m ²
UGR-Klasse (4H 8H)	\leq 22
Schutzart	IP 67
Schutzklasse	I
Technik	Schaltbar; -
Schalter	Extern
Gehäuse	Aluminium; Eloxiert; Aluminiumfarben (farblos eloxiert) Borosilicat; Klar (farblos)
Leuchtmittelabdeckung	
Gewicht	ca. 1,8 kg
Netzanschluss	Verbindungsstecker; Verbindungsdose; Serie 814
Bauform	Anbauversion
Befestigung	L-Winkel (Zubehör); Schelle (Zubehör)
Gesamtlänge	A=565 mm
minimale Umgebungstemperatur	-10 °C
maximale Umgebungstemperatur	55 °C
Besonderheiten	Eco-Bestückung; durchverdrahtet

¹⁾ Bei Leuchten mit separatem Betriebsgerät bezieht sich die Lichtausbeute auf den Leuchtenkopf ohne Betriebsgerät.