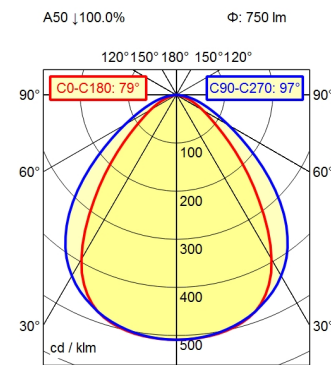
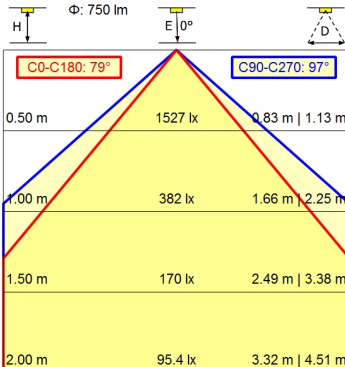
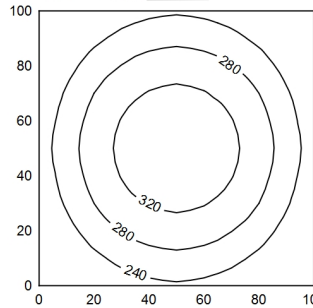


Serie 814



100 x 100 cm  $\Phi: 750 \text{ lm}$   
 $E_m: 268 \text{ lx}$   
 $E_{max}: 348 \text{ lx}$   
 $E_{min}: 174 \text{ lx}$   
 $H = 100 \text{ cm}$



<sup>1)</sup> Bei Leuchten mit separatem Betriebsgerät bezieht sich die Lichtausbeute auf den Leuchtenkopf ohne Betriebsgerät.

<b>Bestückung</b>	LED
<b>Betriebsgerät</b>	Elektronisches Vorschaltgerät
<b>Anschlusswerte</b>	100 V; 120 V; 220 - 240 V; AC; 50 Hz; 60 Hz
<b>Leistungsaufnahme</b>	ca. 9,5 W
<b>Lichtstrom</b>	ca. 750 lm
<b>Leuchtenlichtausbeute <sup>1)</sup></b>	ca. 78 lm/W
<b>Lichtart/-farbe</b>	Neutralweiß
<b>Farbtemperatur</b>	ca. 5.000 K
<b>Farbwiedergabe</b>	Ra $\geq$ 80
<b>Lichtverteilung</b>	Direkt; Symmetrisch
<b>Ausstrahlungswinkel</b>	80°/100°
<b>Farbtoleranz</b>	< 4 SDCM
<b>Max. Leuchtdichte (L65)</b>	$\leq$ 13.000 cd/m <sup>2</sup>
<b>UGR-Klasse (4H 8H)</b>	$\leq$ 25
<b>Schutzart</b>	IP 67
<b>Schutzklasse</b>	I
<b>Technik</b>	Schaltbar; -
<b>Schalter</b>	Extern
<b>Gehäuse</b>	Aluminium; Eloxiert; Aluminiumfarben (farblos eloxiert) Borosilicat; Klar (farblos)
<b>Leuchtmittelabdeckung</b>	
<b>Gewicht</b>	ca. 2 kg
<b>Netzanschluss</b>	Verbindungsstecker; Verbindungsdose; Serie 814
<b>Bauform</b>	Anbauversion
<b>Befestigung</b>	L-Winkel (Zubehör); Schelle (Zubehör)
<b>Gesamtlänge</b>	A=510 mm
<b>minimale Umgebungstemperatur</b>	-10 °C
<b>maximale Umgebungstemperatur</b>	55 °C
<b>Besonderheiten</b>	Eco-Bestückung; durchverdrahtet