

## ALVA BL 940/170 TR 180° 700 840 DALI AN

### Artikelnummer

EL10820786

### GTIN

4015120820786



### Technische Daten

ALLGEMEIN	
Gerätekategorie	Pollerleuchte
Lieferumfang	3x Schraube, 3x Dübel
Produktinweis	Intensive Sonneneinstrahlung über einen längeren Zeitraum kann den Farbton verändern. Die Leuchte nicht direkt auf noch feuchtem Beton montieren. Feuchter Beton wirkt alkalisch und kann bei dauerhaftem Kontakt mit der Leuchte zu Korrosion am Aluminiumgehäuse führen. Der Montagebereich für die Leuchte auf dem Betonsockel ist zu drainieren und vor der Montage mit einem Isolieranstrich zu versehen.
Benutzerschnittstelle	DALI-Bus
Fernbedienbar	-
Konformität	CE, EAC, RoHS, WEEE
Besonderer Produktinweis	Erfüllt DALI-2 Standard
Garantie	5 Jahre
BEFESTIGUNG	
Montageart	Stand
Montageort	Boden
Anschlussart	Steckklemme
Anschließbarer Leiterquerschnitt	1,5 – 2,5 mm <sup>2</sup>
Anzahl der Kontakte	5
GEHÄUSE	
Abmessungen	Höhe/Tiefe 940 mm, Ø 170 mm
Gewicht	7957 g
Werkstoff	Aluminium, pulverbeschichtet
Schutzart	IP65
Zulässige Umgebungstemperatur	-25 °C...+40 °C

DALI	200 - 240 V ~/~	LED 4100 K	CRI 83	Phi 810 lm	47 lm/W	IP65

### Produktbeschreibung

- LED DALI-Pollerleuchte aus hochwertigem Aluminium
- Schmutzabweisend durch Pulverbeschichtung mit Lotuseffekt
- EVG (DALI) integriert, Installation ohne weiteres Zubehör
- Hochwertiges Gehäuse, Aluminiumdruckguss, pulverbeschichtet anthrazit, ähnlich RAL 7024
- Farbtemperatur 4000 K

### Bietet besondere Produktfunktionen wie:

- Grundausleuchtung für mehr Sicherheit im Außenbereich möglich (Orientierungslicht)
- Schmutzabweisend durch Pulverbeschichtung mit Lotuseffekt
- Seeluftgeschützt

Relative Luftfeuchte	5 - 95 %, nicht kondensierend
Schlagfestigkeit	IK10
Farbe	graphitgrau, ähnlich RAL 7024

### ELEKTRISCHE AUSFÜHRUNG

Steuerungssystem	DALI
Schutzklasse	I
Nennspannung	200 - 240 V AC/DC / 50 - 60 Hz
Einschaltstrom	12 A / 57 µs
Ableitstrom	0,31 mA
Stromaufnahme	70 mA

### LICHT

Diffusor	transparent
Lichtaustritt	direkt
Ausstrahlungswinkel	159 °
Flickerfaktor	<3 %
Bemessungsleistung P	17 W
Lichtstrom	810 lm
Lichtausbeute	47 lm/W
Farbtemperatur	4100 K
Farbwiedergabeindex Ra	> 80
Farbtoleranz	1SDCM
Color Quality Scale	80
Lebensdauer L70B10 bei 25 °C	105000 h
Lebensdauer L70B50 bei 25 °C	110000 h
Lebensdauer L80B10 bei 25 °C	65000 h
Lebensdauer L80B50 bei 25 °C	70000 h
Lebensdauer L90B10 bei 25 °C	35000 h

## ALVA BL 940/170 TR 180° 700 840 DALI AN

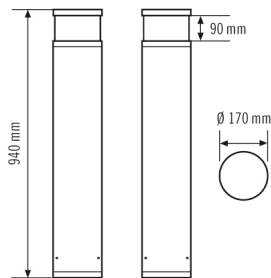
**Artikelnummer**      **GTIN**  
 EL10820786              4015120820786

Lebensdauer L90B50 bei 25 °C              35000 h              Photobiologische Sicherheit              RGO

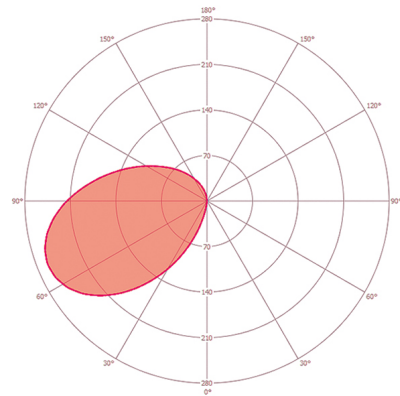
### Zubehör

Produktbezeichnung	Artikelnummer	Produktbeschreibung	GTIN
<b>Befestigung</b>			
ALVA GROUND SPIKE 170	EL10820199	Bodenanker verzinkt zur Montage der Pollerleuchten auf Betonfundament oder festem Erdrich	4015120820199

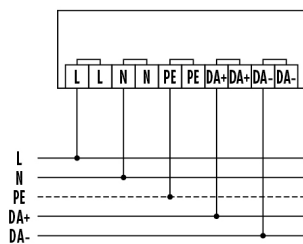
### Maßzeichnung



### Lichtverteilung



### Schaltplan



Standardbetrieb

### Ausführliche Produktbeschreibung

- LED DALI-Pollerleuchte aus hochwertigem Aluminium
- Schmutzabweisend durch Pulverbeschichtung mit Lotuseffekt
- Leuchtkopf: glasklar mit blendfreiem Lichtaustritt
- Lichtaustritt: 180°
- EVG (DALI) integriert, Installation ohne weiteres Zubehör
- DALI-Schnittstelle für 2-polige DALI-Steuerleitung
- Hochwertiges Gehäuse, Aluminiumdruckguss, pulverbeschichtet anthrazit, ähnlich RAL 7024
- Montageart: Montageplatte zum Aufschrauben auf ein Fundament, optional über Bodenanker (Zubehör)
- Farbtemperatur 4000 K