

Drehspiegelleuchten SLD 1/SLD 2

Signalleuchten zur Signalgabe in lärmgefüllter Umgebung



Übersicht

Die Drehspiegelleuchten erlauben sicheres Signalisieren auch in lärmgefüllter Umgebung. In Innenräumen wird das Signal auch dort bemerkt, wo die Lichtquelle selbst nicht sichtbar ist, weil die Lichtblitze von Wänden und Gegenständen reflektiert werden.
Die Leuchten SLD 1 und SLD 2 verwenden Halogenlampen H1 für 12 V, 55 W bzw. 24 V, 70 W.
Die Lichthauben sind in glasklar, rot, gelb, grün oder blau lieferbar.

Die Drehspiegelleuchte SLD 1 ist eine Ausführung zur Montage auf waagerechter Fläche. Außerdem steht ein Aufsteckflansch ASFL zur Verfügung, der auf ein senkrecht stehendes Rohr gesetzt werden kann.
Die Drehspiegelleuchte SLD 2 ist auf das Aufsteckrohr ASTR aufsteckbar. Das Anschlusskabel wird dabei durch das Aufsteckrohr geführt. Diese Leuchte ist für den Einsatz auf Fahrzeugen vorgesehen und nur für den Betrieb an 12 VDC oder 24 VDC lieferbar.

Features

- Warneffekt ohne Geräuschbelästigung
- Dauerbetrieb
- mit gängigen Spannungen lieferbar
- blaue oder gelbe Leuchte für 12 oder 24 VDC
- mit Allgemeiner Bauartengenehmigung des Kraftfahrt-Bundesamtes

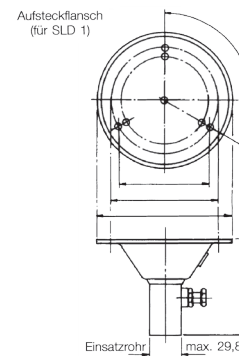
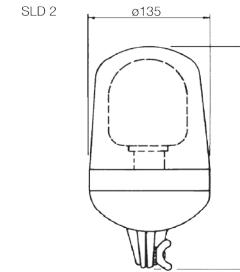
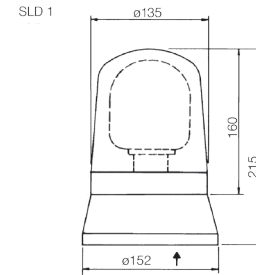
Zertifizierung

Zulassung	ABG-Nr. K 8697 (blau)
Kraftfahrt-Bundesamt	ABG-Nr. K 8698 (gelb)

Technische Daten

Gehäuse	Kunststoffsockel mit Spritzguss-Metallboden (für SLD 1) und PVC-Ganzflächendichtung	
Kalotte	Plexiglas	
Kalottenfarbe	klar, rot, gelb, grün, blau	
Schutzart	IP 54 gemäß IEC 60529	
Schutzklasse	I	
Kabeleinführung	von unten	
Anschlussklemmen	Klemmvermögen: 2,5 mm ² eindrätig 1,5 mm ² feindrätig	
Betriebsbedingungen	in Räumen und im Freien unter Schutzdach	
Betriebsgebrauchslage	vertikal auf waagerechter Fläche, Aufsteckrohr, Wandhalter o. ä. montiert	
Betriebsart	Dauerbetrieb	
Lichtquelle	35 W Halogenleuchte mit hohem Lichtstrom ????????	
Spiegeldrehzahl	ca. 180/min.	
Antrieb	verschleißarmes Reibradgetriebe ??????????????	
Temperaturbereich		
Betrieb	-20 °C bis +50 °C	
Lagerung	-30 °C bis +70 °C	
Gewicht	SLD1	ca. 2,3 kg
	SLD 1 12, 24 VDC	ca. 1,4 kg
	SLD 2 12, 24 VDC	ca. 1,0 kg

Übersicht (Angaben in mm)



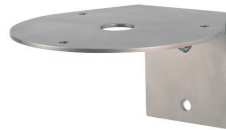
Zubehör



Aufsteckrohr



Schutzkorb



Wandhalter



Befestigungsflansch

Bestelldaten

* Die vollständige Artikelnummer ergibt sich durch Anhängen des Farbocodes der nebenstehenden Farben an unten genannte Art.-Nr.

Typ	Bezeichnung	Lampentyp	Eingangsspannung	Toleranz	Stromaufnahme	Si 5 x 20	Art.-Nr.*
SLD 1	Drehspiegelleuchte	H1, 12 V, 55 W mit Transformator	110 VAC	+10/-15 %	0,46 A	T 1,2 A	FHF 222 003 ..
SLD 1	Drehspiegelleuchte	H1, 12 V, 55 W mit Transformator	230 VAC	+10/-15 %	0,23 A	T 6,3	FHF 222 004 ..
SLD 1	Drehspiegelleuchte	H1, 12 V, 55 W	12 VDC	+10/-15 %	4,80 A	T 6,3 oder 8 A Kfz-Si	FHF 222 001 ..
SLD 1	Drehspiegelleuchte	H1, 24 V, 70 W	24 VAC	+10/-15 %	3,00 A	T 6,3 oder 8 A Kfz-Si	FHF 222 002 ..
SLD 2	Drehspiegelleuchte	H1, 12 V, 55 W	12 VDC	+10/-15 %	4,80 A	T 6,3 oder Kfz-Si	FHF 222 011 ..
SLD 2	Drehspiegelleuchte	H1, 24 V, 70 W	24 VAC	+10/-15 %	3,00 A	T 6,3 oder Kfz-Si	FHF 222 012 ..

klar	01
rot	02
gelb	03
grün	04
blau	05

Ersatzteile

Kalotte	FHF 229 110 ..
Halogenlampe 12 V/55 W	FHF 229 111 12
Halogenlampe 24 V/70 W	FHF 229 111 24

Zubehör

Aufsteckrohr	FHF 222 019 01
Befestigungsflansch	FHF 222 009 11
Wandhalter WH4	FHF 222 009 12
Schutzkorb	FHF 222 009 13