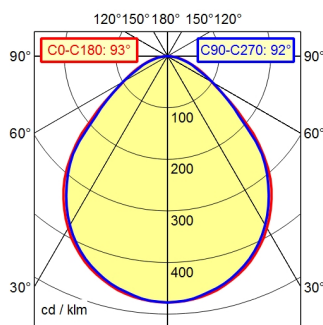


CE



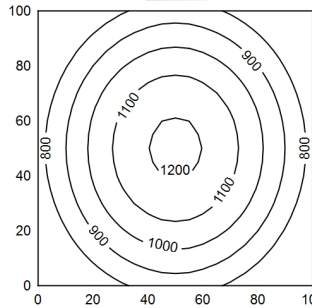
GST 18i3F REV

A50 | 100.0% Φ : 3000 lm

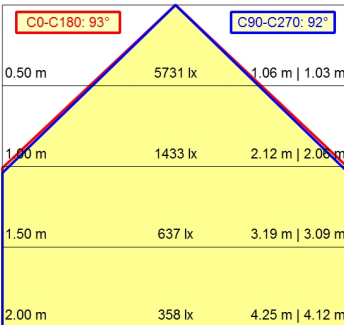


100 x 100 cm Φ : 3000 lm

Em: 939 lx
 Emax: 1213 lx
 Emin: 634 lx



Φ : 3000 lm E | 0°



¹⁾ gemäß DIN EN 12464-1:2021

Bestückung	LED
Betriebsgerät	Stromversorgungseinheit
Anschlusswerte	220 - 240 V; AC; 50 Hz; 60 Hz
Leistungsaufnahme	ca. 35 W
Lichtstrom	ca. 3.000 lm
Lichtart/-farbe	Neutralweiß
Farbtemperatur	ca. 5.000 K
Farbwiedergabe	Ra \geq 80
Lichtverteilung	Direkt
Direktanteil	ca. 100 %
Ausstrahlungswinkel	92°
Entblendung	Prismenblende
Max. Leuchtdichte (L65)	\leq 13.000 cd/m ²
UGR-Klasse (4H 8H) ¹⁾	\leq 25
Schutzart	IP 20
Schutzklasse	I
Technik	Schaltbar; -
Schalter	Wippschalter
Gehäuse	Aluminium/Kunststoff; Eloxiert; Aluminiumfarben (farblos eloxiert) Strukturiert
Leuchtmittelabdeckung	
Gewicht	ca. 3,2 kg
Netzanschluss	Verbindungsstecker; GST 18i3F REV
Bauform	Anbauversion
Befestigung	Anschraubflasche
Gesamtlänge	A=899 mm
Abmessungen	899 mm; 120 mm; 40 mm
Zierkontrast	Staubgrau
Besonderheiten	durchverdrahtet