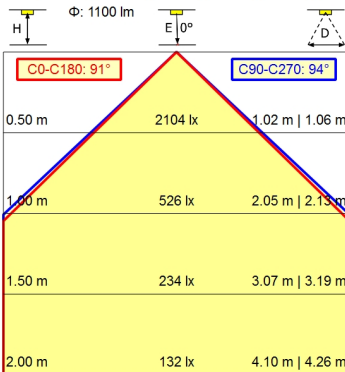
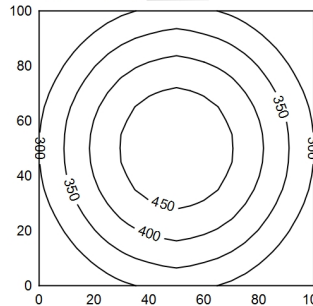
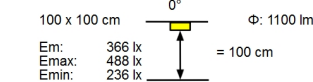
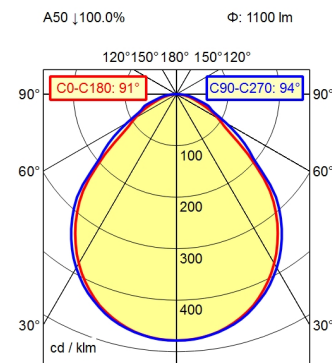


CE



CEE 7/VII



¹⁾ gemäß DIN EN 12464-1:2021

Bestückung	LED
Betriebsgerät	Stromversorgungseinheit
Anschlusswerte	220 - 240 V; AC; 50 Hz; 60 Hz
Leistungsaufnahme	ca. 15 W
Lichtstrom	ca. 1.100 lm
Lichtart/-farbe	Neutralweiß
Farbtemperatur	ca. 5.000 K
Farbwiedergabe	Ra ≥ 80
Lichtverteilung	Symmetrisch
Direktanteil	ca. 100 %
Ausstrahlungswinkel	92°
Entblendung	Prismenblende
Max. Leuchtdichte (L65)	≤ 13.000 cd/m ²
UGR-Klasse (4H 8H) ¹⁾	≤ 25
Schutzart	IP 20
Schutzklasse	I
Technik	Schaltbar; -
Schalter	Wippschalter
Gehäuse	Aluminium/Kunststoff; Eloxiert; Aluminiumfarben (farblos eloxiert)
Leuchtmittelabdeckung	Strukturiert
Gewicht	ca. 1,6 kg
Netzanschlussleitung	ca. 3 m; Netzstecker; CEE 7/VII
Bauform	Anbauversion
Befestigung	Anschraublasche
Abmessungen	449 mm; 120 mm; 40 mm
Zierkontrast	Staubgrau
Besonderheiten	Montage links