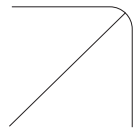


Aura OptiT8 Long Life (G4)

LED-Retrofit für T8-Leuchtstofflampen am magnetischen Vorschaltgerät



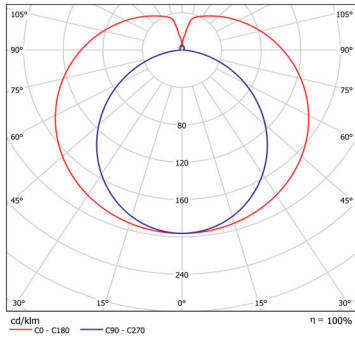
Aura OptiT8 Long Life ist eine LED-Lampe für den Direktaustausch von T8-Leuchtstofflampen, die an einem magnetischen Vorschaltgerät (KVG/VVG) betrieben werden. Die Lampe besteht aus einer hochwertigen Glasröhre mit zusätzlichem PET-Splitterschutz, womit diese Lampe auch in der Lebensmittelindustrie eingesetzt werden kann.

- Hohe Lebensdauer von 60.000 Betriebsstunden
- HACCP-konform durch Splitterschutz
- Großer Lichtabstrahlwinkel > 200°
- Für Leuchten mit magnetischem Vorschaltgerät (VVG) (LED Dummy-Starter inklusive)
- Integrierter Überspannungsschutz bis 4KV

Ideal geeignet für:

- Parkhäuser
- Supermärkte
- Produktionsstätten
- Lager
- Logistikbereich
- Büroräume
- Verwaltung

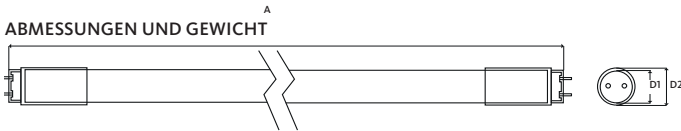
TECHNISCHE DATEN



Photobiologische Sicherheit	RG0
Farbwiedergabe	> 80
Farbabweichung	≤ 3 SDCM
Ausstrahlwinkel	200°
Socket	G13
PF	> 0,9
Einspeisung	220V-240V AC/50-60Hz
Überspannungsschutz	4KV
Schutzart	IP20
Umgebungstemperatur	-20...+50°C
Schaltzyklen	> 200.000
Lebensdauer	60.000h
Bemessungslebensdauer	60.000h (L80B10)
Dimmbar	nein

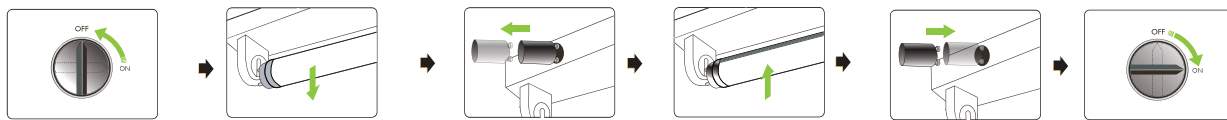


ABMESSUNGEN UND GEWICHT



TYP	A	D1	D2	GEWICHT
1	590,0mm	26,0mm	26,5mm	110g
2	1200,0mm	26,0mm	26,5mm	220g
3	1500,0mm	26,0mm	26,5mm	270g

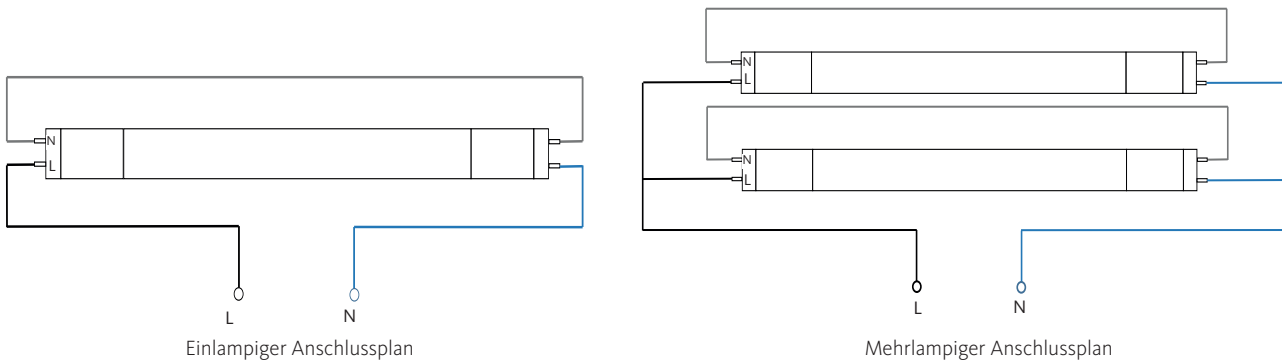
INSTALLATIONSHINWEIS OPTIT8 LONG LIFE



1. Schalten Sie den Strom ab
2. Entnehmen Sie alle Leuchtstofflampen
3. Entfernen Sie alle Starter
4. Setzen Sie die Aura OptiT8 Long Life ein
5. Setzen Sie den LED-Starter ein
6. Schalten Sie das Licht ein

Beachten Sie bitte bei der Installation, den installierten Starter durch den der LED-Lampe beiliegenden Dummy-Starter zu ersetzen. In einer mehrlampigen Leuchte ist zunächst sicherzustellen, dass die Leuchtstofflampen in einer Duoschaltung (Parallelschaltung) betrieben werden. Sollte dies nicht der Fall sein, so ist eine entsprechende Umverdrahtung der Leuchte vorzunehmen. Sollte ein separater Kompensationskondensator in der Leuchte verbaut sein, so empfiehlt es sich, unter Berücksichtigung der geltenden Normen und Richtlinien diesen zur Verbesserung des Wirkungsgrades zu entfernen.

Der Betrieb direkt an Netzspannung ist nur wie nachfolgend dargestellt zulässig:



TYP	ARTIKELNR.	BESCHREIBUNG	LEISTUNG (W)	LICHTFARBE	FARB-TEMPERATUR (K)	LICHTSTROM (lm)	EFFIZIENZ (lm/W)	EEC	VPE
Opti T8 - Ersatz für 18W									
1	579703	Opti T8 7W-830	6,7	warmweiß	3000	1050	157	A++	30
1	579704	Opti T8 7W-840	6,7	weiß	4000	1150	172	A++	30
1	579705	Opti T8 7W-850	6,7	kaltweiß	5000	1150	172	A++	30
Opti T8 - Ersatz für 36W									
2	579713	Opti T8 13W-830	12,9	warmweiß	3000	2000	155	A++	30
2	579714	Opti T8 13W-840	12,9	weiß	4000	2200	171	A++	30
2	579715	Opti T8 13W-850	12,9	kaltweiß	5000	2200	171	A++	30
2	579716	Opti T8 13W-865	12,9	kaltweiß	6500	2200	171	A++	30
Opti T8 HO - Ersatz für 36W									
2	579723	Opti T8 HO 15W-830	15,3	warmweiß	3000	2400	157	A++	30
2	579724	Opti T8 HO 15W-840	15,3	weiß	4000	2600	170	A++	30
2	579725	Opti T8 HO 15W-850	15,3	kaltweiß	5000	2600	170	A++	30
Opti T8 - Ersatz für 58W									
3	579733	Opti T8 19W-830	18,8	warmweiß	3000	3000	160	A++	30
3	579734	Opti T8 19W-840	18,8	weiß	4000	3200	170	A++	30
3	579735	Opti T8 19W-850	18,8	kaltweiß	5000	3200	170	A++	30
3	579736	Opti T8 19W-865	18,8	kaltweiß	6500	3200	170	A++	30
Opti T8 HO - Ersatz für 58W									
3	579753	Opti T8 HO 24W-830	24,1	warmweiß	3000	3800	158	A++	30
3	579754	Opti T8 HO 24W-840	24,1	weiß	4000	4100	170	A++	30
3	579755	Opti T8 HO 24W-850	24,1	kaltweiß	5000	4100	170	A++	30



Alle Angaben unter Vorbehalt. Die aktuellste Version dieses Produktdatenblatts finden Sie unter www.auralight.de

2021-02-04