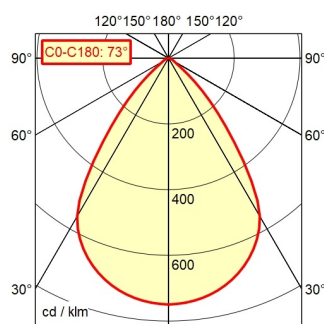


CEE 7/XVI

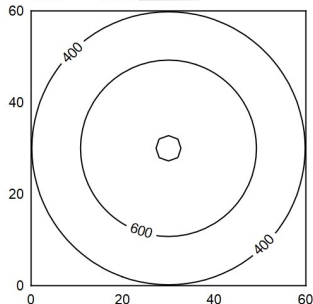
A60 | 100.0% Φ : 300 lm



60 x 60 cm Φ : 300 lm

Em: 522 lx
Emax: 806 lx
Emin: 199 lx

= 50 cm



Bestückung

Betriebsgerät

Anschlusswerte

Sekundäre Spannung

Leistungsaufnahme

Sek. Leistungsaufnahme

Standby

Leistungsfaktor

Lichtstrom

Leuchtenlichtausbeute¹⁾

Lichtart/-farbe

Farbtemperatur

Farbwiedergabe

Lichtverteilung

Direktanteil

Ausstrahlungswinkel

Farbtoleranz

Entblendung

Schutzart

Schutzklasse

Technik

Schalter

Gehäuse

Leuchtmittelabdeckung

Gestänge

Gelenkentlastung

Gewicht

Netzanschlussleitung

Befestigung

Energieeffizienzklasse

Besonderheiten

LED-Modul

Elektronischer Steckertransformator

100 - 240 V; AC; 50 Hz; 60 Hz

5 V

ca. 4 W

ca. 3,5 W

ca. 0,3 W

ca. 0,97

ca. 300 lm

ca. 96 lm/W

Neutralweiß

ca. 4.000 K

Ra \geq 80

Direkt

ca. 100 %

73°

< 3 SDCM

Optik

IP 20

II mit Steckernetzteil, III ohne Steckernetzteil

Stufenlos dimmbar;

Gleichspannungssteuerungssignal

Drucktaster

Kunststoff; Unbehandelt; Umbragrau

Polycarbonat (PC); Satine

Aluminiumprofil; Eloxiert; gerade; Titanium

Friktion

ca. 1 kg

ca. 1,85 m; Netzstecker; CEE 7/XVI

Adapter (Zubehör); Tischklemme (Zubehör);

Tischfuß

E

Bedientaste im Leuchtenkopf

¹⁾ Bei Leuchten mit separatem Betriebsgerät bezieht sich die Lichtausbeute auf den Leuchtenkopf ohne Betriebsgerät.