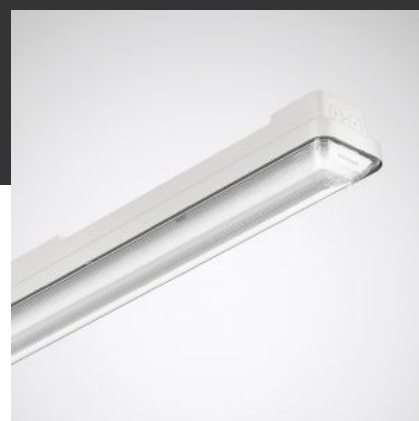
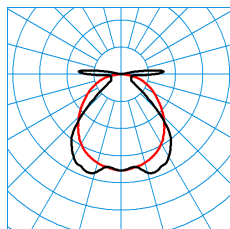
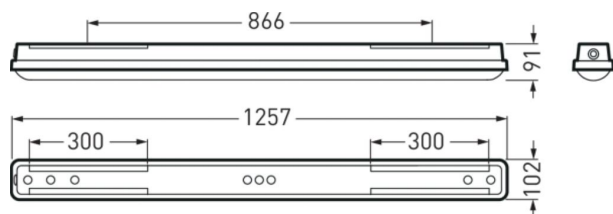


2310 12 B 40-840 ET

TOC: 7922840



Produktbeschreibung

Leuchtentyp

LED-Feuchtraum-Anbauleuchte IP66 mit PC-Leuchtenkörper und PMMA-Diffusor.

Anwendungsbereiche

Decken- und Wandleuchten für Feuchträume und überdachte Außenbereiche. Vorteilhaft bei erhöhten Anforderungen an die mechanische Stabilität. Erfüllt DIN 10500. Mit begrenzter Oberflächentemperatur, für den Einsatz in feuergefährdeten Räumen gemäß DIN EN 60598-2-24 geeignet.

Montagearten

Mit Cliplos-Verschluss-technik zur schutzartgerechten, einfachen Montage von Diffusor-Abdeckwanne und Leuchtenkörper nach dem Anschluss. Für Decken- und Wand- sowie abgehängte Montage. Deckenmontage über beiliegende Edelstahl-Befestigungsklammer. Abgehängte Montage über optionales Zubehör möglich.

Optisches System

PMMA-Diffusor mit innen liegender Prismenstruktur. Mit symmetrisch breit strahlender Lichtstärkeverteilung.

LED-System

Bemessungslichtstrom 4000 lm, Bemessungsleistung 33,00 W, Leistungsfaktor $\lambda > 0,95$, Leuchten-Lichtausbeute 121 lm/W. Lichtfarbe neutralweiß, ähnlichste Farbtemperatur (CCT) 4000 K, allgemeiner Farbwiedergabeindex (CRI) $R_a > 80$. Die Lichtquelle ist entsprechend der Ökodesign-Anforderungen (VO (EU) 2019/2020) austauschbar.

Leuchtenkörper

Leuchtenkörper aus PC. (RAL 9016). Mit Cliplos-Verschluss-technik zur schutzartgerechten, einfachen Montage von Diffusor-Abdeckwanne und Leuchtenkörper nach dem Anschluss. Maße (L x B): 1257 mm x 102 mm, Leuchtenhöhe 91 mm. Schutzklasse (EN 61140): I, Schutzart (DIN EN 60529): IP66, Stoßfestigkeitsgrad nach IEC 62262: IK03, Prüftemperatur Glühdrahttest gemäß IEC 60695-2-11: 650 °C. Gewicht: 2,3 kg.

Elektrischer Anschluss

Mit 3-poliger Anschlussklemme bis 2,5 mm².

Elektrische Ausführung

Mit elektronischem Betriebsgerät, schaltbar. Die Leuchte ist für den Betrieb an einem 230V Gleichspannungsnetz (DC) geeignet. Das Betriebsgerät ist entsprechend der Ökodesign-Anforderungen (VO (EU) 2019/2020) austauschbar. Das Produkt erfüllt die grundlegenden Anforderungen der anwendbaren EU-Richtlinien und des Produktsicherheitsgesetzes und trägt die CE-Kennzeichnung. Zusätzlich ist die Leuchte durch eine unabhängige Prüfstelle ENEC-zertifiziert.

Produktmerkmale und Kenndaten

Leuchtentyp	LED-Feuchtraum-Anbauleuchte IP66 mit PC-Leuchtenkörper und PMMA-Diffusor.
Leuchtenoptik	PMMA-Diffusor mit innen liegender Prismenstruktur.
Anschlussleistung	33 W
Leistungsfaktor	0,95
Farbtemperatur	4.000 K
Bemessungslichtstrom	4.000 lm
Lichtausbeute	121 lm/W
Austauschbarkeit Lichtquelle	Ja - austauschbar
Farbwiedergabeindex	80
Farbtoleranz	4 SDCM

Produktmerkmale und Kenndaten

Photobiologische Klasse	Gruppe 0 - kein Risiko
Leuchtenfarbe	RAL9016 Verkehrsweiß
Leuchtenkörper	Leuchtenkörper aus PC.
Elektrische Ausführung	Mit elektronischem Betriebsgerät, schaltbar.
Leitungsquerschnitt	1,50 mm ²
Anschlussart	Steckklemme
Bemessungsfrequenz	0/50/60 Hz
Bemessungsspannung	220 - 240 V
Schutzart	IP66
Schutzart Raumseitig	IP66
Schutzklasse	I
Schlagfestigkeit IK	IK03
Glühdrahtbeständigkeit	650 °C
Umgebungstemperatur	-20 - 25 °C
Max. Leuchten an B10	28
Max. Leuchten an B16	44
Max. Leuchten an C10	46
Max. Leuchten an C16	76
Länge-Netto	1.257 mm
Breite-Netto	102 mm
Höhe-Netto	91 mm
Gewicht	2,3 kg

Lieferbares Zubehör

Material	Bezeichnung
6923300	Diebstahlsicherung. (Bei Wandmontage zwingend erforderlich).
7923100	Durchgangsverdrahtung 5-adrig.