

ALVA BL 700/100 TR 360° 500 830 DALI AN

Artikelnummer
 EL10821257

GTIN
 4015120821257



Technische Daten

ALLGEMEIN	
Gerätekategorie	Pollerleuchte
Lieferumfang	3x Schraube, 3x Dübel
Produktinweis	Intensive Sonneneinstrahlung über einen längeren Zeitraum kann den Farbton verändern. Die Leuchte nicht direkt auf noch feuchtem Beton montieren. Feuchter Beton wirkt alkalisch und kann bei dauerhaftem Kontakt mit der Leuchte zu Korrosion am Aluminiumgehäuse führen. Der Montagebereich für die Leuchte auf dem Betonsockel ist zu drainieren und vor der Montage mit einem Isolieranstrich zu versehen.
Benutzerschnittstelle	DALI-Bus
Fernbedienbar	-
Konformität	CE, EAC, RoHS, WEEE
Besonderer Produktinweis	Erfüllt DALI-2 Standard
Garantie	5 Jahre
BEFESTIGUNG	
Montageart	Stand
Montageort	Boden
Anschlussart	Steckklemme
Anschließbarer Leiterquerschnitt	1,5 – 2,5 mm ²
Anzahl der Kontakte	5
GEHÄUSE	
Abmessungen	Höhe/Tiefe 700 mm, Ø 100 mm
Gewicht	3250 g
Werkstoff	Aluminium, pulverbeschichtet
Schutzart	IP65
Zulässige Umgebungstemperatur	-25 °C...+40 °C

DALI	200 - 240 V ~/-	LED 3000 K	CRI 82	Phi 500 lm	71 lm/W	IP65
------	-----------------	------------	--------	------------	---------	------



Produktbeschreibung

- LED DALI-Pollerleuchte aus hochwertigem Aluminium
- Schmutzabweisend durch Pulverbeschichtung mit Lotuseffekt
- EVG (DALI) integriert, Installation ohne weiteres Zubehör
- Hochwertiges Gehäuse, Aluminiumdruckguss, pulverbeschichtet anthrazit, ähnlich RAL 7024
- Farbtemperatur 3000 K

Bietet besondere Produktfunktionen wie:

- Grundausleuchtung für mehr Sicherheit im Außenbereich möglich (Orientierungslicht)
- Schmutzabweisend durch Pulverbeschichtung mit Lotuseffekt
- Seeluftgeschützt

Relative Luftfeuchte	5 - 95 %, nicht kondensierend
Schlagfestigkeit	IK09
Farbe	graphitgrau, ähnlich RAL 7024

ELEKTRISCHE AUSFÜHRUNG

Steuerungssystem	DALI
Schutzklasse	I
Nennspannung	200 - 240 V AC/DC / 50 - 60 Hz

LICHT

Diffusor	transparent
Lichtaustritt	direkt
Ausstrahlungswinkel	211 °
Flickerfaktor	<3 %
Bemessungsleistung P	7 W
Lichtstrom	500 lm
Lichtausbeute	71 lm/W
Farbtemperatur	3000 K
Farbwiedergabeindex Ra	> 80
Farbtoleranz	2 SDCM
Color Quality Scale	80
Lebensdauer L70B10 bei 25 °C	105000 h
Lebensdauer L70B50 bei 25 °C	110000 h
Lebensdauer L80B10 bei 25 °C	65000 h
Lebensdauer L80B50 bei 25 °C	70000 h
Lebensdauer L90B10 bei 25 °C	35000 h
Lebensdauer L90B50 bei 25 °C	35000 h
Photobiologische Sicherheit	RG0

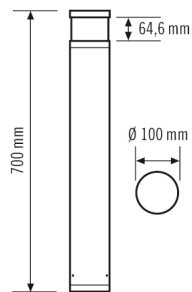
ALVA BL 700/100 TR 360° 500 830 DALI AN

Artikelnummer	GTIN
EL10821257	4015120821257

Zubehör

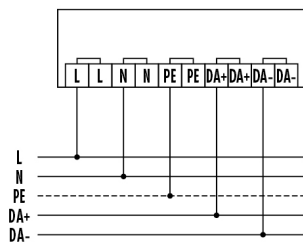
Produktbezeichnung	Artikelnummer	Produktbeschreibung	GTIN
Befestigung			
ALVA GROUND SPIKE 100	EL10820182	Bodenanker verzinkt zur Montage der Pollerleuchten auf Betonfundament oder festem Erdreich	4015120820182

Maßzeichnung



Lichtverteilung

Schaltplan



Standardbetrieb

Ausführliche Produktbeschreibung

- LED DALI-Pollerleuchte aus hochwertigem Aluminium
- Schmutzabweisend durch Pulverbeschichtung mit Lotuseffekt
- Leuchtkopf: glasklar mit blendfreiem Lichtaustritt
- Lichtaustritt: 360°
- EVG (DALI) integriert, Installation ohne weiteres Zubehör
- DALI-Schnittstelle für 2-polige DALI-Steuerleitung
- Hochwertiges Gehäuse, Aluminiumdruckguss, pulverbeschichtet anthrazit, ähnlich RAL 7024
- Montageart: Montageplatte zum Aufschrauben auf ein Fundament, optional über Bodenanker (Zubehör)
- Farbtemperatur 3000 K