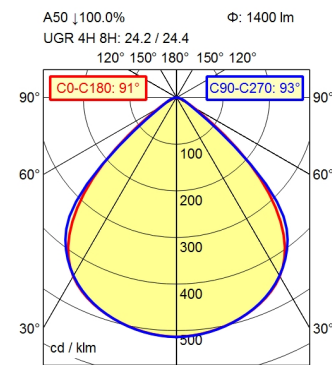
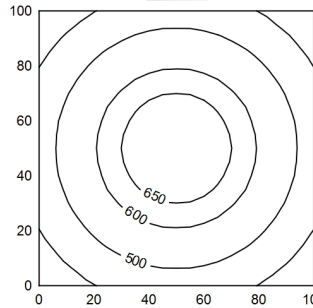


M12-A-5

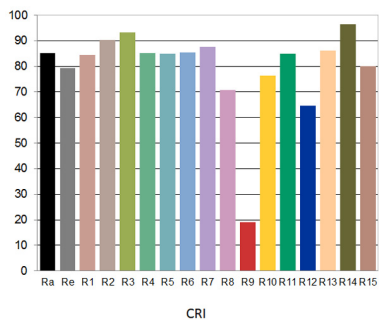
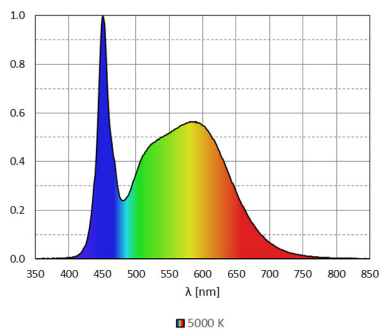


100 x 100 cm $\Phi: 1400 \text{ lm}$
 Em: 534 lx
 Emax: 695 lx
 Emin: 362 lx



Height (m)	Beam Angle	Illuminance (lx)	Width (m)
0.50	C0-C180: 91° / C90-C270: 93°	2874	1.02 m 1.05 m
1.00		719	2.04 m 2.08 m
1.50		319	3.06 m 3.14 m
2.00		180	4.08 m 4.19 m

Bestückung	LED
Betriebsgerät	Ohne
Anschlusswerte	24 V; DC
Leistungsaufnahme	ca. 12 W
Lichtstrom	ca. 1.400 lm
Leuchtenlichtausbeute ¹⁾	ca. 116 lm/W
Lichtart/-farbe	Neutralweiß
Farbtemperatur	ca. 5.000 K
Farbwiedergabe	Ra ≥ 80; R9 ≥ 10
Lichtverteilung	Direkt; Symmetrisch
Ausstrahlungswinkel	91°
Farbtoleranz	< 3 SDCM
Entblendung	Optik
Max. Leuchtdichte (L65)	≤ 11.000 cd/m ²
UGR-Klasse (4H 8H) ²⁾	≤ 22
Schutzart	IP 67
Schutzklasse	III
Technik	Mehrstufig schaltbar
Schalter	Extern
Gehäuse	Aluminium; Eloxier; Aluminiumfarben (farblos eloxiert) Borosilicat
Leuchtmittelabdeckung	
Gewicht	ca. 0,6 kg
Netzanschluss	Verbindungsstecker; M12-A-5
Bauform	Anbauversion
Befestigung	Schrauben
Gesamtlänge	A = 227,5mm, C = 207,5mm
Abmessungen	227,5 mm; 70 mm; 19 mm
minimale Umgebungstemperatur	0 °C
maximale Umgebungstemperatur	50 °C
Besonderheiten	ADVANCED-Paket



- ¹⁾ Bei Leuchten mit separatem Betriebsgerät bezieht sich die Lichtausbeute auf den Leuchtenkopf ohne Betriebsgerät.
²⁾ gemäß DIN EN 12464-1:2021