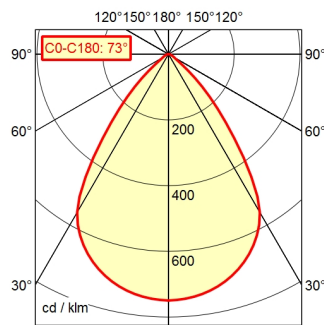


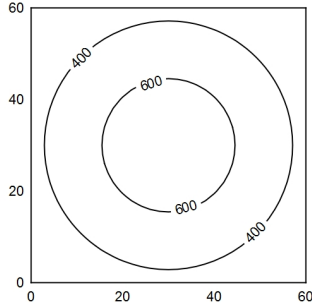
CEE 7/XXVI

A60 | 100.0%       $\Phi$ : 265 lm



60 x 60 cm       $\Phi$ : 265 lm

Em: 461 lx  
Emax: 712 lx  
Emin: 176 lx



**Bestückung**

**Betriebsgerät**

**Anschlusswerte**

**Sekundäre Spannung**

**Leistungsaufnahme**

**Sek. Leistungsaufnahme**

**Standby**

**Leistungsfaktor**

**Lichtstrom**

**Leuchtenlichtausbeute<sup>1)</sup>**

**Lichtart/-farbe**

**Farbtemperatur**

**Farbwiedergabe**

**Lichtverteilung**

**Direktanteil**

**Ausstrahlungswinkel**

**Farbtoleranz**

**Entblendung**

**Schutzart**

**Schutzklasse**

**Technik**

**Schalter**

**Gehäuse**

**Leuchtmittelabdeckung**

**Gestänge**

**Gelenkentlastung**

**Gewicht**

**Netzanschlussleitung**

**Befestigung**

**Energieeffizienzklasse**

**Besonderheiten**

LED-Modul

Elektronischer Steckertransformator

100 - 240 V; AC; 50 Hz; 60 Hz

5 V

ca. 4 W

ca. 3,5 W

ca. 0,3 W

ca. 0,97

ca. 265 lm

ca. 85 lm/W

Warmweiß

ca. 3.000 K

Ra  $\geq$  80

Direkt

ca. 100 %

73°

< 3 SDCM

Optik

IP 20

II mit Steckernetzteil, III ohne Steckernetzteil

Stufenlos dimmbar;

Gleichspannungssteuerungssignal

Drucktaster

Kunststoff; Unbehandelt; Umbragrau

Polycarbonat (PC); Satine

Aluminiumprofil; Eloxiert; gerade; Titanium

Friktion

ca. 1,9 kg

ca. 1,5 m; Netzstecker; CEE 7/XXVI

Adapter (Zubehör); Tischklemme (Zubehör);

Tischfuß

E

Bedientaste im Leuchtenkopf

<sup>1)</sup> Bei Leuchten mit separatem Betriebsgerät bezieht sich die Lichtausbeute auf den Leuchtenkopf ohne Betriebsgerät.