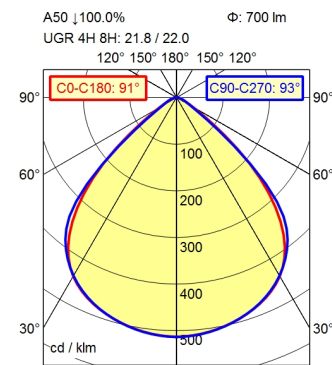
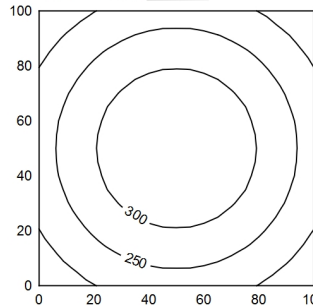


M12-A-5

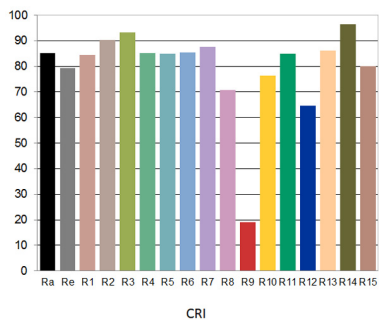
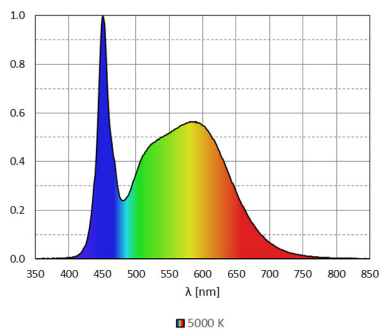


100 x 100 cm Φ : 700 lm
Em: 267 lx
Emax: 347 lx
Emin: 181 lx



Height (m)	Beam Diameter (m)	Light Intensity (lx)
0.50	1.02 m 1.05 m	1437 lx
1.00	2.04 m 2.08 m	359 lx
1.50	3.06 m 3.14 m	160 lx
2.00	4.08 m 4.19 m	89.8 lx

Bestückung	LED
Betriebsgerät	Ohne
Anschlusswerte	24 V; DC
Leistungsaufnahme	ca. 6 W
Lichtstrom	ca. 700 lm
Leuchtenlichtausbeute ¹⁾	ca. 116 lm/W
Lichtart/-farbe	Neutralweiß
Farbtemperatur	ca. 5.000 K
Farbwiedergabe	Ra ≥ 80; R9 ≥ 10
Lichtverteilung	Direkt; Symmetrisch
Ausstrahlungswinkel	91°
Farbtoleranz	< 3 SDCM
Entblendung	Optik
Max. Leuchtdichte (L65)	≤ 5.200 cd/m ²
UGR-Klasse (4H 8H)	≤ 22
Schutzart	IP 67
Schutzklasse	III
Technik	Mehrstufig schaltbar
Schalter	Extern
Gehäuse	Aluminium; Eloxiert; Aluminiumfarben (farblos eloxiert) Borosilicat
Leuchtmittelabdeckung	
Gewicht	ca. 0,6 kg
Netzanschluss	Verbindungsstecker; M12-A-5
Bauform	Anbauversion
Befestigung	Schrauben
Gesamtlänge	A = 227,5mm, C = 207,5mm
minimale Umgebungstemperatur	0 °C
maximale Umgebungstemperatur	50 °C
Besonderheiten	ADVANCED-Paket



¹⁾ Bei Leuchten mit separatem Betriebsgerät bezieht sich die Lichtausbeute auf den Leuchtenkopf ohne Betriebsgerät.