



Spannung,	~220-240V,0/50-60HZ
Schutzart:	IP 20
nach DIN EN 60598/VDE 0711	

Produktbeschreibung

Längsoptik aus extrudiertem, schlagzähem, UV-beständigem PMMA. Linearoptiken mit diffuser Lichtverteilung, extrudiert aus opalem, schlagzähem, UV-beständigem PMMA, flächenbündig integriert in den LED-Träger. Direkt strahlend.

Farbe weiß

Ausführung: Lichtleiste LED zur Anbau- und Pendelmontage. Schmale, verwindungssteife, profilierte Lichtleiste mit Geräteträger aus Stahlblech, weiß (ähnlich RAL9016) kunstharzbeschichtet. LED-Träger aus pulverbeschichtetem Aluminiumstrangpressprofil, in den Geräteträger eingeklipst. LED-Linearmodule bestückt mit Mid-Power LEDs für maximale Effizienz. LED-Module über gesamte Länge mit dem Aluminiumprofil über patentiertes Befestigungsverfahren verbunden für optimale gleichmäßige Wärmeableitung. Die LED-Module sind bis zu den LED-Trägerenden mit LEDs bestückt.

Schutzart IP 20. Schutzklasse I.
Farbwiedergabeindex Ra >= 80, Farbtemperatur 3000 Kelvin (830)

Elektrische Ausführungen:

- el. Konv.: Elektronischer Konverter für LED, 220-240 Volt, 0/50-60 Hz und innen liegender Anschlussklemme 3x2,5mm².

Betriebsgerät: schaltbar

Montage: Zur direkten Montage an normal entflammaren Materialien geeignet. Einfache, kostengünstige Einmannmontage mit Schrauben durch die Schlüsselöcher im Leuchtenoberteil oder mit flexiblem Befestigungsabstand über Befestigungsklammern (Zubehör). Für die Pendelmontage sind Befestigungssätze verfügbar, siehe Zubehör.

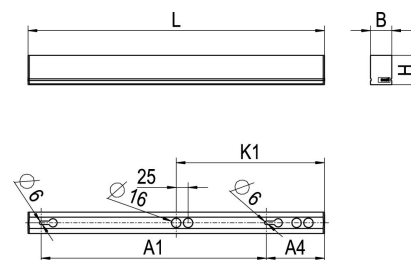
inkl. Leuchtmittel LED-M

Produktbild



Technische Daten / Abmessungen

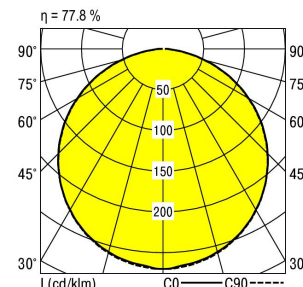
Maße [mm]	
L	566
B	36
H	50
A1	400
A4	100
K1	50
Bestückung	1XLED-M 13 W
Gewicht [kg]	0,64



Anzahl Betriebsgeräte	1	Anzahl Betriebsg. an LS B 16A	56
Nennlebensdauer-LED	L80B50		
Betriebsdauer [h]	50.000		
Umgebungstemp. tq [°C]	40		

Lichttechnische Daten

Phi_u [%]	100.0
Phi_o [%]	0.0
LITG/DIN	A 40
UTE	0.78D
Leuchtenlichtstrom [lm]	1610
Leuchtenleistung [W]	17
Leuchteneffizienz [lm/W]	94
Farbortoleranz (initial)	< 3 SDCM
Farbtemperatur [K]	3000
Farbwiedergabeindex Ra	>= 80



Blendungsbewertung nach UGR		70	70	50	50	30	70	70	50	50	30	
p-Decke		70	30	50	30	30	50	30	50	30	30	
p-Wände		20	20	20	20	20	20	20	20	20	20	
p-Nutzebene		20	20	20	20	20	20	20	20	20	20	
Raumabmessungen		Blickrichtung quer					Blickrichtung parallel					
X	Y											
2H	2H	25.2	26.7	25.5	26.9	27.1	25.2	26.6	25.5	26.8	27.1	
	3H	26.7	28.0	27.0	28.3	28.5	26.7	28.0	27.0	28.2	28.5	
	4H	27.3	28.5	27.6	28.8	29.0	27.2	28.5	27.5	28.7	29.0	
	6H	27.7	28.8	28.0	29.1	29.4	27.6	28.7	27.9	29.0	29.3	
	8H	27.8	28.9	28.1	29.2	29.5	27.7	28.8	28.0	29.1	29.4	
	12H	27.8	28.9	28.2	29.2	29.5	27.7	28.8	28.1	29.1	29.4	
4H	2H	25.8	27.1	26.2	27.3	27.6	25.8	27.1	26.1	27.3	27.6	
	3H	27.5	28.6	27.9	28.9	29.2	27.5	28.5	27.8	28.8	29.2	
	4H	28.2	29.2	28.6	29.5	29.8	28.2	29.1	28.5	29.5	29.8	
	6H	28.7	29.6	29.1	29.9	30.3	28.6	29.5	29.0	29.8	30.2	
	8H	28.9	29.7	29.3	30.0	30.4	28.8	29.6	29.2	29.9	30.3	
	12H	29.0	29.7	29.4	30.1	30.5	28.9	29.6	29.3	30.0	30.4	
8H	4H	28.5	29.3	28.9	29.6	30.0	28.4	29.2	28.8	29.6	30.0	
	6H	29.1	29.7	29.6	30.2	30.6	29.0	29.7	29.5	30.1	30.5	
	8H	29.3	29.9	29.8	30.3	30.8	29.2	29.8	29.7	30.2	30.7	
	12H	29.5	30.0	30.0	30.4	30.9	29.4	29.9	29.8	30.3	30.8	
	12H	4H	28.5	29.2	28.9	29.6	30.0	28.4	29.1	28.9	29.5	29.9
		6H	29.2	29.7	29.6	30.2	30.6	29.1	29.7	29.5	30.1	30.5
8H		29.4	29.9	29.9	30.4	30.8	29.3	29.8	29.8	30.3	30.8	

Korrigierte Blendindizes für einen Gesamtlichtstrom von 2070 lm