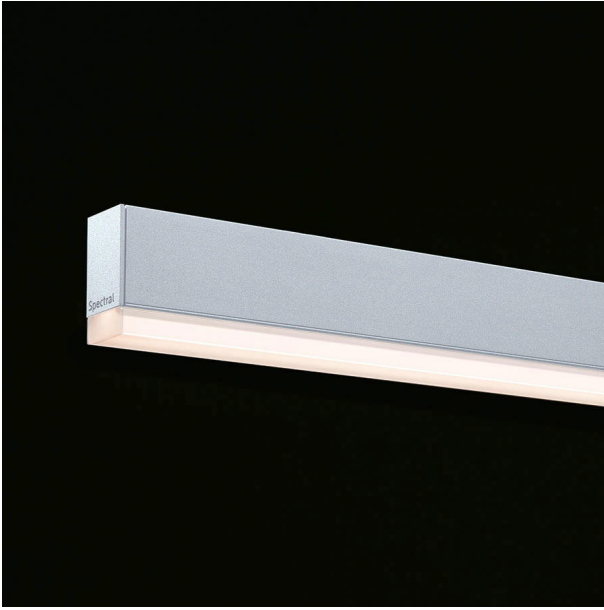


S36-Profil S36 Wandleuchte direkt/indirekt LPO



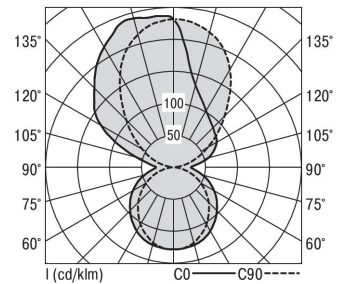
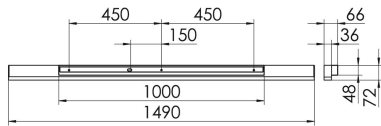
S36-WDI149 DAFWS830LPO0650

Moderne Wandleuchte direkt-indirekt strahlend. Leuchte aus Aluminiumprofil, Farbe Weiß (...FWS...), Silber (...SI...) bzw. Schwarz (...FSW...), feinstrukturiert. Einfache Wandmontage über ein verzinktes Anbaublech. Leuchte bestückt mit RIDI-LED-Modulen. LED-Modul für den Direktanteil unten in dem Aluminiumprofil angebracht. Abdeckung des Direktanteils durch eine Linearoptik mit opaler Längsprismenwanne aus extrudiertem, schlagzähem, UV-beständigem PMMA. LED-Modul für den Indirektanteil oben im Aluminiumprofil angebracht, abgedeckt durch eine asymmetrisch strahlende Optik. Alle elektrischen Bauteile sind in der Leuchte integriert.

Farbwiedergabeindex min. Ra80, Lichtfarbe 830 (3000 Kelvin) und 840 (4000 Kelvin).

Schutzart IP20, Schutzklasse I.

Bestückung	Betriebsgerät:	Gehäusefarbe	Art-Nr.
2XLED-M 23 W	dimmbar DALI 2, DT6	weiß	SPG0630171AH
Leuchtenlichtstrom [lm]	Leuchtenleistung [W]	Leuchteneffizienz [lm/W]	Nennlebensdauer-LED L80/B50 25° C [h]
6400	54	118	50.000



Maße [mm]			Gew. [kg]	Lichttechnische Daten		Wirkungsgrad
L	B	H		UGR längs	UGR quer	
1490	66	72	4,6	20,1	21,1	100,0 %