

Vorschaltgeräteklasse EEI: A2

Spannung, ~230-240V,50-60HZ



Schutzart: IP 20
Prüfzeichen

Produktbeschreibung

Ein Kunststoffstirnteil mit eingebauter Schuko Steckdose (max. 16A) und eingebauter Netzschalter. Schutzart IP 20.

Farbe weiß

Ausführung: Einzelleuchte für Decken- oder Wandmontage. Alu-Strangpressprofil, weiß pulverbeschichtet, Farbe ähnlich RAL9016, mit Kunststoffstirnteilen aus UV-beständigem Polyamid. Wanne aus opalem, UV-beständigem PMMA mit satiniertes Oberfläche. Wanne ohne Verschlüsse direkt auf das Aluminiumprofil werkzeuglos aufgeclipst.

Elektrische Ausführungen:

- elektron. VG: Mit elektronischem Vorschaltgerät (EVG), Lampenwarmstart, 220-240 Volt, 0/50-60 Hz und innen liegender Anschlussklemme 3x2,5mm².

Betriebsgerät: EVG

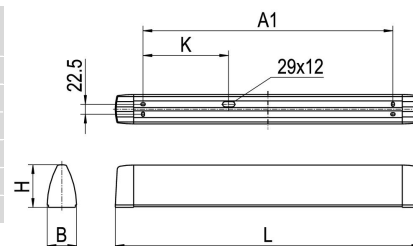
Montage: Direkte Decken- oder Wandmontage ohne weiteres Zubehör.

Produktbild



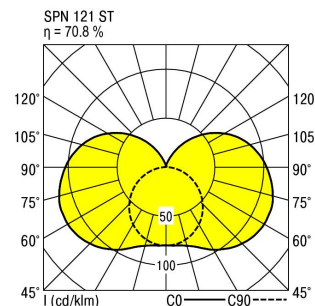
Technische Daten / Abmessungen

Maße [mm]	
L	960
B	67
H	97
A1	832
K	285
Bestückung	1xT16 21 W
Gewicht [kg]	1,8



Lichttechnische Daten

Phi_u [%]	69.0
Phi_o [%]	31.0
LITG/DIN	B 21
UTE	0.49H 0.22T



SPN 121 ST Blendungsbewertung nach UGR		70	70	50	50	30	70	70	50	50	30
p-Decke		50	30	50	30	30	50	30	50	30	30
p-Wände		20	20	20	20	20	20	20	20	20	20
p-Nutzebene											
Raumabmessungen	Blickrichtung quer						Blickrichtung parallel				
X	Y										
2H	2H	14.6	16.2	15.0	16.6	17.1	11.7	13.3	12.1	13.7	14.2
	3H	17.0	18.6	17.5	19.0	19.5	13.2	14.7	13.6	15.1	15.6
	4H	18.3	19.8	18.8	20.3	20.8	13.8	15.3	14.3	15.7	16.3
	6H	19.5	20.9	20.0	21.4	22.0	14.3	15.7	14.8	16.2	16.7
	8H	20.1	21.4	20.6	22.0	22.5	14.5	15.8	15.0	16.3	16.9
	12H	20.6	22.0	21.2	22.5	23.1	14.6	15.9	15.1	16.4	17.0
4H	2H	15.0	16.5	15.5	16.9	17.5	13.0	14.5	13.5	14.9	15.5
	3H	17.7	19.0	18.2	19.5	20.1	14.7	16.0	15.2	16.6	17.2
	4H	19.1	20.3	19.6	20.9	21.5	15.5	16.7	16.1	17.3	17.9
	6H	20.5	21.6	21.1	22.2	22.9	16.1	17.3	16.7	17.9	18.5
	8H	21.2	22.3	21.8	22.9	23.6	16.4	17.4	17.0	18.0	18.7
	12H	21.8	22.9	22.4	23.5	24.2	16.5	17.5	17.1	18.2	18.9
8H	4H	19.3	20.4	19.9	21.0	21.7	16.5	17.6	17.1	18.2	18.9
	6H	21.0	21.9	21.6	22.6	23.3	17.4	18.4	18.1	19.0	19.8
	8H	21.8	22.7	22.5	23.4	24.1	17.8	18.7	18.5	19.4	20.2
	12H	22.6	23.5	23.3	24.1	25.0	18.2	19.0	18.8	19.7	20.5
12H	4H	19.3	20.3	19.9	20.9	21.6	16.7	17.7	17.3	18.3	19.1
	6H	21.0	21.9	21.7	22.6	23.3	17.8	18.7	18.5	19.4	20.2
	8H	21.9	22.7	22.6	23.4	24.2	18.4	19.2	19.1	19.9	20.7

Korrigierte Blendindizes für einen Gesamtlichtstrom von 1900 lm