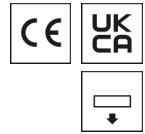


0206603LD R-TUBE 145-830M0450 LD

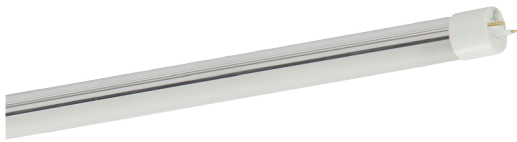
Leuchtmittel R-TUBE



Artikelnummer **0206603LD**

GTIN **4029299554779**

Deeplink <https://www.ridi.de/go/0206603LD>



Produktbeschreibung

Ausführung: LED-Leuchtmittel RIDI-TUBE, Farbwiedergabe $R_a \geq 80$, Farbortoleranz < 3 Step Mac Adam (initial). LED-Module als Linearplatine ausgebildet. Mid-Power LEDs für gleichmäßige Ausleuchtung und maximale Effizienz. Grundprofil aus stranggepresstem Aluminium für optimales Thermomanagement. Linearplatine kontinuierlich über die gesamte Länge mit Grundprofil verschränkt. Abdeckung aus satiniertem PMMA für effiziente Lichtauskopplung, Fassung aus robustem PC weiß. Betrieb mit einem externen LED-Treiber (in Leuchte verbaut), Konstantstrom, Schutzkleinspannung kleiner 60 Volt (SELV-konform). Werksseitige Montage der elektrischen Komponenten in annähernd allen Leuchten aus dem RIDI-Programm. Werkzeuglose bauseitige Montage der RIDI-TUBE ähnlich Leuchtstofflampen.

Allgemein

Produktkategorie	Leuchtmittel
------------------	--------------

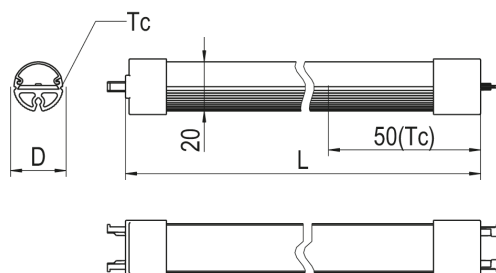
Abmessungen

Maß L	1449 mm
Maß B	23 mm
Maß H	23 mm
Nettogewicht	0,47 kg

Elektrische Ausführung

Stromaufnahme	0,65 mA
---------------	---------

Maßzeichnung



0206603LD R-TUBE 145-830M0450 LD

Ausschreibungstext



Ausführung: LED-Leuchtmittel RIDI-TUBE, Farbwiedergabe $R_a \geq 80$, Farbortoleranz < 3 Step Mac Adam (initial). LED-Module als Linearplatine ausgebildet. Mid-Power LEDs für gleichmäßige Ausleuchtung und maximale Effizienz. Grundprofil aus stranggepresstem Aluminium für optimales Thermomanagement. Linearplatine kontinuierlich über die gesamte Länge mit Grundprofil verschränkt. Abdeckung aus satiniertem PMMA für effiziente Lichtauskopplung, Fassung aus robustem PC weiß. Betrieb mit einem externen LED-Treiber (in Leuchte verbaut), Konstantstrom, Schutzkleinspannung kleiner 60 Volt (SELV-konform). Werksseitige Montage der elektrischen Komponenten in annähernd allen Leuchten aus dem RIDI-Programm. Werkzeuglose bauseitige Montage der RIDI-TUBE ähnlich Leuchtstofflampen.

Artikelnummer: 0206603LD Artikelbezeichnung: R-TUBE 145-830M0450 LD Produktkategorie: Leuchtmittel Maß L: 1449 mm Maß B: 23 mm Maß H: 23 mm Stromaufnahme: 0,65 mA Abdeckung: matt Farbwiedergabeindex $R_a \geq 80$ Farbtemperatur: 3000 K Lichtfarbe: 830 Farbortoleranz (SDCM): < 3 SDCM

0206603LD R-TUBE 145-830M0450 LD

Energielabel

0206603LD R-TUBE 145-830M0450 LD


 **ENERG** 

RIDI
0206603LD

A

B

C


D 

E

F

G

28
kWh/1000h

 2019/2015