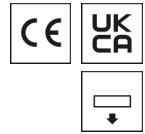


0206617LD R-TUBE 120-830M0350 LD

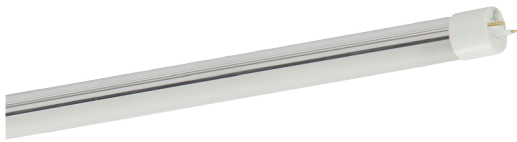
Leuchtmittel R-TUBE



Artikelnummer **0206617LD**

GTIN **4029299554809**

Deeplink <https://www.ridi.de/go/0206617LD>



Produktbeschreibung

Ausführung: LED-Leuchtmittel RIDI-TUBE, Farbwiedergabe $Ra \geq 80$, Farbortoleranz < 3 Step Mac Adam (initial). LED-Module als Linearplatine ausgebildet. Mid-Power LEDs für gleichmäßige Ausleuchtung und maximale Effizienz. Grundprofil aus stranggepresstem Aluminium für optimales Thermomanagement. Linearplatine kontinuierlich über die gesamte Länge mit Grundprofil verschränkt. Abdeckung aus satiniertem PMMA für effiziente Lichtauskopplung, Fassung aus robustem PC weiß. Betrieb mit einem externen LED-Treiber (in Leuchte verbaut), Konstantstrom, Schutzkleinspannung kleiner 60 Volt (SELV-konform). Werksseitige Montage der elektrischen Komponenten in annähernd allen Leuchten aus dem RIDI-Programm. Werkzeuglose bauseitige Montage der RIDI-TUBE ähnlich Leuchtstofflampen.

Allgemein

Produktkategorie	Leuchtmittel
------------------	--------------

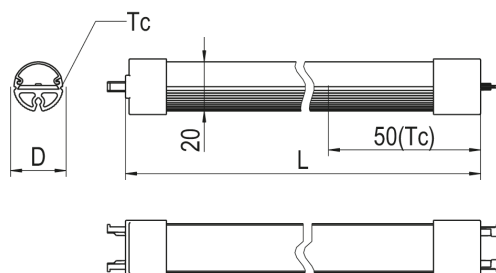
Abmessungen

Maß L	1200 mm
Maß B	23 mm
Maß H	23 mm
Nettogewicht	0,39 kg

Elektrische Ausführung

Stromaufnahme	0,65 mA
---------------	---------

Maßzeichnung



0206617LD R-TUBE 120-830M0350 LD



Ausschreibungstext

Ausführung: LED-Leuchtmittel RIDI-TUBE, Farbwiedergabe $R_a \geq 80$, Farbortoleranz < 3 Step Mac Adam (initial). LED-Module als Linearplatine ausgebildet. Mid-Power LEDs für gleichmäßige Ausleuchtung und maximale Effizienz. Grundprofil aus stranggepresstem Aluminium für optimales Thermomanagement. Linearplatine kontinuierlich über die gesamte Länge mit Grundprofil verschränkt. Abdeckung aus satiniertem PMMA für effiziente Lichtauskopplung, Fassung aus robustem PC weiß. Betrieb mit einem externen LED-Treiber (in Leuchte verbaut), Konstantstrom, Schutzkleinspannung kleiner 60 Volt (SELV-konform). Werksseitige Montage der elektrischen Komponenten in annähernd allen Leuchten aus dem RIDI-Programm. Werkzeuglose bauseitige Montage der RIDI-TUBE ähnlich Leuchtstofflampen.

Artikelnummer: 0206617LD Artikelbezeichnung: R-TUBE 120-830M0350 LD Produktkategorie: Leuchtmittel Maß L: 1200 mm Maß B: 23 mm Maß H: 23 mm Stromaufnahme: 0,65 mA Abdeckung: matt Farbwiedergabeindex $R_a \geq 80$ Farbtemperatur: 3000 K Lichtfarbe: 830 Farbortoleranz (SDCM): < 3 SDCM

0206617LD R-TUBE 120-830M0350 LD

Energielabel


 **ENERG** 

RIDI
0206617LD

A

B

C


D 

E

F

G

23
kWh/1000h

 2019/2015