

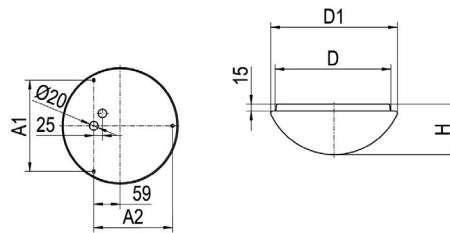
Funkelnde Lichtreflexe versprüht Sparkle-LED mit ihrer halbrunden, transparenten Wanne und verbreitet eine bezaubernde Lichtstimmung.

Ungemein reizvoll wird ein interessantes und zugleich schimmerndes Lichtspiel an die Wand oder Decke reflektiert.

- Durchmesser 290 mm oder 360 mm
- Wanne aus transparentem UV-beständigem PMMA mit Prismenstruktur für Eiskristall-Effekt
- Schutzart IP40

## SPARKLE 330/1500-840-DALI

0430648



Maße [mm]

H	D	D1	A1	A2
135	360	332	272	232

**Kategorie** Wand- und Deckenleuchten

**Bestückung** 1xLED-M 12 W+1xLED-M 4 W

**SCHUTZART IP 20**

**Betriebsgerät:** dimmbar DALI