

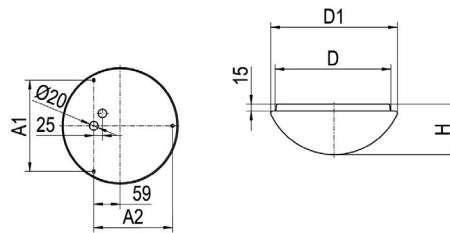
Funkelnde Lichtreflexe versprüht Sparkle-LED mit ihrer halbrunden, transparenten Wanne und verbreitet eine bezaubernde Lichtstimmung.

Ungemein reizvoll wird ein interessantes und zugleich schimmerndes Lichtspiel an die Wand oder Decke reflektiert.

- Durchmesser 290 mm oder 360 mm
- Wanne aus transparentem UV-beständigem PMMA mit Prismenstruktur für Eiskristall-Effekt
- Schutzart IP40

## SPARKLE 330/1500-830-DALI

0430636



Maße [mm]

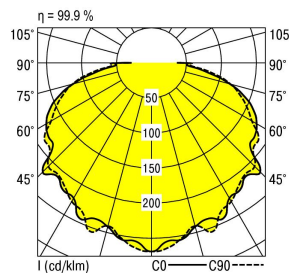
H	D	D1	A1	A2
135	360	332	272	232

**Kategorie** Wand- und Deckenleuchten

**Bestückung** 1xLED-M 12 W+1xLED-M 4 W

**SCHUTZART IP 20**

**Betriebsgerät:** dimmbar DALI



Leuchtenlichtstrom [lm]	Leuchtenleistung [W]	Leuchteneffizienz [lm/W]
1499	22	68

Phi_u [%]	Phi_o [%]	LITG/DIN	UTE
100.0	0.0	A 30	1.00G