

Geräteträger variabel IP 40 - Diffusor matt - direkt diffus-strahlend

Geräteträger aus verzinktem, profiliertem Stahlblech, Oberfläche mit Polyesterharz beschichtet. Werkzeuglose Befestigung mit design-integrierten Druckverschlüssen gewährleisten einen Diebstahl- und Demontageschutz. LED Einheit aus Aluminium Strangpressprofil, natureloxiert mit Stirnseiten aus Kunststoff. In der Tragschiene variabel positionierbar. Gehäusefarbe verkehrsweiß RAL 9016; Diffusoroptik, Lichtverteilung direkt diffus-strahlend mittels Diffusor matt aus Polycarbonat. Wärmebeständige Leitungen einschließlich Anschlussleitung 1m und Schnellmontage-Steckerteil mit werkzeugloser Phasenwahl und Suchfinger. Der Geräteträger ist über den Multilumen-Treiber in Stufen variabel einstellbar (Voreinstellung: maximaler Lumen Output). Sie sind austauschbar, erlauben Modernisierungen und verlängern zukunftsicher die Lebenszeit der Gesamtanlage. Weitere Informationen zu den Treiber-Schaltstufen sind im Internet auf der Produktdetailseite oder im Produktdatenblatt unter den Punkt Betriebsdaten dargestellt.

KENNDATEN

Bestellnummer	18208404150
EAN-Nummer	4020863359523
Stat. Waren-Nr.	94051190
Prüfzeichen	IP 40, Schutzklasse I, F, HACCP DIN10500/Food/IFS-anwendungsbezogene Eignung/BRC, Indoor, CE
Stoßfestigkeitsgrad-IK	IK08 (10°C bis 45°C)
Umgebungstemperatur	ta 10°C bis 45°C
Garantiezeit	5 Jahre
Staatliche Förderprogramme	BEG - Bundesförderung für effiziente Gebäude (gültig nur für Deutschland)

ELEKTROTECHNIK

Betriebsgerät	Elektronischer Multilumen-Treiber, 4-Stufen (1 Stück)
Systemleistung	50W-24W
Netzspannung	230V/50Hz
Energieeffizienzklasse/Lichtquelle	B

LICHTTECHNIK

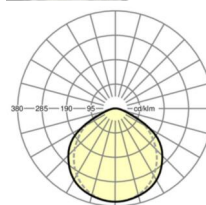
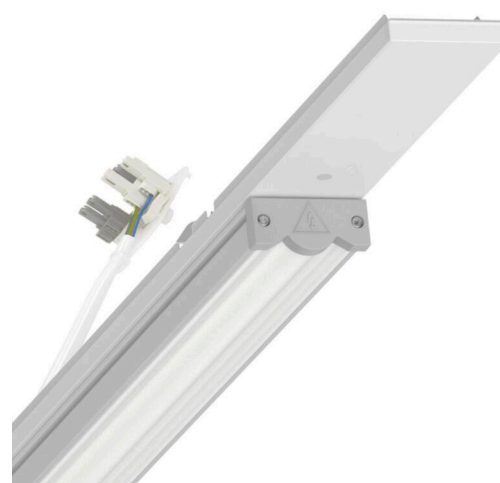
Bestückung	LED, Farbwiedergabe/Lichtfarbe CRI ≥ 80 / 4000K
Farbortoleranz (MacAdam)	3SDCM
Photobiologische Sicherheit (Leuchte)	RG0
Bemessungslichtstrom/Schaltstufen (gerundet)	7900lm/50W, 6900lm/43W, 5800lm/35W, 4100lm/24W (Standardeinstellung 7920lm)
LED-Lebensdauer	50000h L80/B10 (Tq 45°C)
Leuchten Lichtausbeute	170lm/W-159lm/W
Ausstrahlungswinkel	115° (C0) / 105° (C90)
UGR q/l	28.1 / 29.1 (50W)

MECHANIK

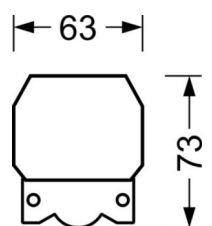
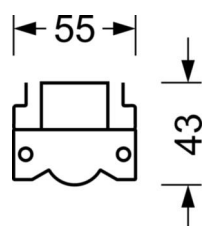
Gehäusefarbe	verkehrsweiß RAL 9016
Abmessungen (LxBxH)	1531mm x 55mm x 43mm
Gewicht (netto)	1.9kg
Montageart	Tragschienensystem-Montage

DEEP-LINK

<https://www.regiolux.de/de/article/18208404150>



Referenz	LED 7900lm/50W 840
ηLB	100 %
Φ ↓/↑	100 % / 0 %
UGR q/l	28.1 / 29.1



Maße

L	1531 mm	Länge
B	55 mm	Breite
H	43 mm	Höhe

BETRIEBSDATEN

LICHTFARBE 840

	Schaltstufe 1	Schaltstufe 2	Schaltstufe 3	Schaltstufe 4
Lichtstrom (lm)	7920	6902	5794	4110
Leistung (W)	49.8	42.6	35	24.1
lm/W	159	162	165	170
Ta max (C°)	40	45	45	45
UGR I/q	28,1/29,1	27,6/28,7	27/28,1	25,8/26,9
Leuchtdichte (cd/m ²)	44014	38357	32199	22841
Lebensdauer 1	50000h L80/B10 (Tq 40°C)	50000h L80/B10 (Tq 45°C)	50000h L80/B10 (Tq 45°C)	50000h L80/B10 (Tq 45°C)

Die farblich markierte Spalte kennzeichnet die werksseitig voreingestellte Standardeinstellung. Bitte entnehmen Sie die Garantiebedingungen aus den oben aufgeführten Kenndaten.