

# 9530 Drehmomentschlüssel-Set für Wärmepumpen/Klimaanlagen, 4-teilig

Click-Torque einstellbare Drehmomentschlüssel für Einsteckwerkzeuge



|                    |               |                       |                |
|--------------------|---------------|-----------------------|----------------|
| <b>EAN:</b>        | 4013288228987 | <b>Abmessung:</b>     | 435x115x110 mm |
| <b>Teilenr:</b>    | 05136076001   | <b>Gewicht:</b>       | 2550 g         |
| <b>Artikel-Nr:</b> | 9530          | <b>Ursprungsland:</b> | TW             |
|                    |               | <b>Zolltarifnr.:</b>  | 82079030       |

- Set für das sachgerechte Anziehen von Schraubverbindungen bei der Installation und Reparatur von Kälte- und Klimaanlage sowie Wärmepumpen
- Click-Torque Drehmomentschlüssel X 7 mit Aufnahme für auswechselbare Einsteckwerkzeuge 14x18 mm
- Messbereich: 10-100 Nm; Präzision  $\pm 4\%$  gemäß DIN EN ISO 6789-1:2017-07
- Der aufgelaserte abriebfeste QR-Code vereinfacht das Ermitteln des korrekten Drehmomentwertes in Abhängigkeit vom eingesetzten Drehmomentschlüssel und Einsteckwerkzeug
- Einfache Einstellung und Sicherung des gewünschten Drehmomentwertes mit hör- und fühlbarem Einrasten bei Erreichen der Skalenwerte
- Sicher dosierte Kraft: bei Erreichen des eingestellten Werts löst der Drehmomentschlüssel hör- und fühlbar aus
- Der verstellbare 7880 Joker deckt alle metrischen und zölligen Abmessungen im jeweiligen Anwendungsbereich ab
- Automatisches und stufenloses Greifen von Sechskant-Schrauben und -Muttern

## Weblink

[https://products.wera.de/de/drehmomentwerkzeuge\\_serie\\_click-torque\\_drehmomentschuessel\\_click-torque\\_einstellbare\\_drehmomentschuessel\\_fuer\\_einsteckwerkzeuge\\_9530](https://products.wera.de/de/drehmomentwerkzeuge_serie_click-torque_drehmomentschuessel_click-torque_einstellbare_drehmomentschuessel_fuer_einsteckwerkzeuge_9530)

Wera - 9530  
05136076001 - 4013288228987

Wera Werkzeuge GmbH  
Korzter Straße 21-25  
D-42349 Wuppertal  
Tel: +49 (0)2 02 / 40 45-0  
E-Mail: info@wera.de

## Click-Torque einstellbare Drehmomentschlüssel für Einsteckwerkzeuge

4-teiliger Click-Torque Drehmomentschlüssel-Satz mit drei selbstjustierenden Joker Einsteck-Maulschlüsseln. Für das sachgerechte Anziehen von Schraubverbindungen bei der Installation und Reparatur von Kälte- und Klimaanlage sowie Wärmepumpen. Klick-Drehmomentschlüssel im unverkennbaren Wera Design. Sehr robuste Ausführung bei hoher Genauigkeit gemäß DIN EN ISO 6789-1:2017-07. Einfache Einstellung und Sicherung des Vorgabewertes. Das hör- und fühlbare Einrasten bei Erreichen der Skalenwerte erleichtert zusätzlich die sichere Einstellung des gewünschten Drehmomentwertes. Die robuste Auslösemechanik garantiert ein deutlich hör- und fühlbares Auslösesignal bei Erreichen des eingestellten Drehmomentes. Für den Rechts- und Linksanzug und mit Einsteckvierkant 14x18 mm zur Aufnahme von entsprechenden Einsteckwerkzeugen. Die drei selbstjustierenden Joker Einsteck-Maulschlüssel 7880 ersetzen durch die stufenlos und parallel geführten Backen mehrere Maulschlüssel-Einzelabmessungen. Die benötigte Größe stellt sich beim Ansetzen an der Sechskant-Mutter oder -Schraube stufenlos von selbst ein. Für das schnelle und durchgängige Schrauben ohne Absetzen sorgt die Ratschenfunktion. Durch die Nutzung der Eckweiten-Prismen ist ein Rückschwenkwinkel von nur 30° realisierbar.

### Einfaches und fehlerfreies Ermitteln des Drehmomentwertes



Der aufgelaserte abriebfeste QR-Code vereinfacht das Ermitteln des korrekten Drehmomentwertes in Abhängigkeit vom eingesetzten Drehmomentschlüssel und Einsteckwerkzeug. Einfach mit dem Smartphone oder Tablet abscannen (wenn vorhanden, beide QR Codes: Drehmomentschlüssel und Einsteckwerkzeug). Es öffnet sich automatisch eine Webseite (keine App!), auf der die eingescannten Werkzeuge erkannt werden. Anschließend noch den benötigten Drehmomentwert eintragen; der korrigierte Wert wird automatisch ermittelt. Das Ermitteln per Korrekturformel/Berechnung entfällt.

### Für Klimaleitungen



Mit dem Set 9530 können die bei Klimaleitungen von Kälte- und Klimaanlage sowie Wärmepumpen verwendeten Schraubverbindungen sachgerecht angezogen werden.

### Click-Torque Drehmomentschlüssel X 7



Messbereich 10-100Nm; mit Aufnahme für auswechselbare Einsteckwerkzeuge 14x18 mm.

### Genau



Die Präzision liegt bei ±4 % gemäß DIN EN ISO 6789-1:2017-07.

### Weblink

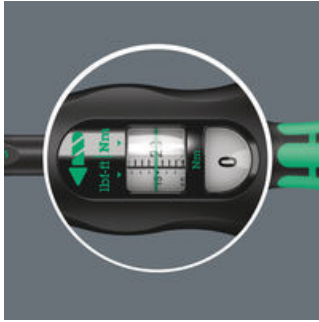
[https://products.wera.de/de/drehmomentwerkzeuge\\_serie\\_click-torque\\_drehmomentschluessel\\_click-torque\\_einstellbare\\_drehmomentschluessel\\_fuer\\_einsteckwerkzeuge\\_9530](https://products.wera.de/de/drehmomentwerkzeuge_serie_click-torque_drehmomentschluessel_click-torque_einstellbare_drehmomentschluessel_fuer_einsteckwerkzeuge_9530)

Wera - 9530  
05136076001 - 4013288228987

Wera Werkzeuge GmbH  
Korzter Straße 21-25  
D-42349 Wuppertal  
Tel: +49 (0)2 02 / 40 45-0  
E-Mail: info@wera.de

## Click-Torque einstellbare Drehmomentschlüssel für Einsteckwerkzeuge

### Einfach und sicher



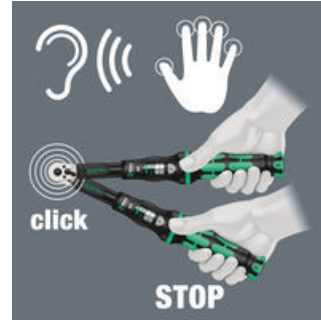
Leichte Einstellung und Sicherung des gewünschten Drehmomentwertes; ablesbar auf Haupt- und Feinskala.

### Einfache Einstellung



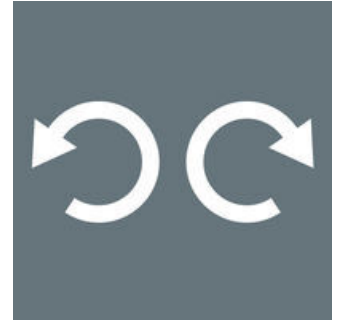
Mit hör- und fühlbarem Einrasten bei Erreichen der Skalenwerte.

### Auslösemechanismus



Bei Erreichen des eingestellten Drehmomentwertes löst ein hör- und fühlbarer Mechanismus aus.

### Für den Rechts- und Linksanzug



Die Click-Torque Drehmomentschlüssel für Einsteckwerkzeuge sind für den Rechts- und Linksanzug geeignet.

### Weblink

[https://products.wera.de/de/drehmomentwerkzeuge\\_serie\\_click-torque\\_drehmomentschuessel\\_click-torque\\_einstellbare\\_drehmomentschuessel\\_fuer\\_einsteckwerkzeuge\\_9530](https://products.wera.de/de/drehmomentwerkzeuge_serie_click-torque_drehmomentschuessel_click-torque_einstellbare_drehmomentschuessel_fuer_einsteckwerkzeuge_9530)

Wera - 9530

05136076001 - 4013288228987

Wera Werkzeuge GmbH

Korzerter Straße 21-25

D-42349 Wuppertal

Tel: +49 (0)2 02 / 40 45-0

E-Mail: [info@wera.de](mailto:info@wera.de)

## Click-Torque einstellbare Drehmomentschlüssel für Einsteckwerkzeuge

### Satz-Inhalt:

#### Click-Torque X 7 Drehmomentschlüssel für Einsteckwerkzeuge, 10-100 Nm, 14x18 x 10-100 Nm



05075657001<sup>1)</sup> 1x 14x18 x 10-100 Nm

1)  $S_k$  = Stichmaß Prüfaufsatz;  $l_k$  = Strecke Kraftanlagepunkt bis Prüfgerät-Achse

#### 7880 Joker XXL Selbstjustierender Einsteck-Maulschlüssel für Schlüsselweite 24-32 mm, 14x18 mm, 14x18 x 24-32 x 15/16-1 1/4" x 113,5 mm



05020173001 1x 14x18 x 24-32 x 15/16-1 1/4" x 113,5 mm

#### 7880 Joker XL Selbstjustierender Einsteck-Maulschlüssel für Schlüsselweite 19-24 mm, 14x18 mm, 14x18 x 19-24 x 3/4-15/16" x 95 mm



05020172001 1x 14x18 x 19-24 x 3/4-15/16" x 95 mm

#### 7880 Joker L Selbstjustierender Einsteck-Maulschlüssel für Schlüsselweite 16-19 mm, 14x18 mm, 14x18 x 16-19 x 5/8-3/4" x 85,5 mm



05020171001 1x 14x18 x 16-19 x 5/8-3/4" x 85,5 mm

### Weblink

[https://products.wera.de/de/drehmomentwerkzeuge\\_serie\\_click-torque\\_drehmomentschuessel\\_click-torque\\_einstellbare\\_drehmomentschuessel\\_fuer\\_einsteckwerkzeuge\\_9530](https://products.wera.de/de/drehmomentwerkzeuge_serie_click-torque_drehmomentschuessel_click-torque_einstellbare_drehmomentschuessel_fuer_einsteckwerkzeuge_9530)

Wera - 9530  
05136076001 - 4013288228987

Wera Werkzeuge GmbH  
Korzter Straße 21-25  
D-42349 Wuppertal  
Tel: +49 (0)2 02 / 40 45-0  
E-Mail: info@wera.de