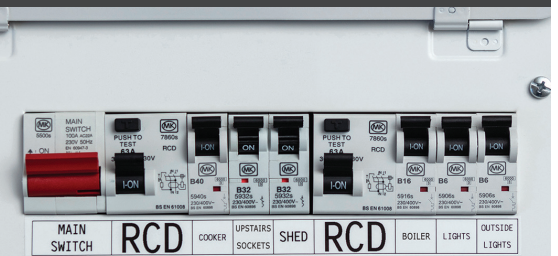


P-touch Pro-Bänder



Extra-stark klebende
Bänder



Flexi-Tapes



Sicherheits- und Siegelbänder



Selbstlaminierende
Bänder



Professionelle Qualitätsbänder für den Fachhandel

Entwickelt, um die Anforderungen von professionellen Anwendern zu erfüllen, die eine langfristige Kennzeichnung suchen

Erfahren Sie mehr über die Pro-Bänder unter
www.brother.de und www.brother.at

Technische Daten und Testinformationen unter www.brother.eu/tze-data

NEU

brother
at your side



SELF-LAMINATING

24mm

CABLE ø: 3.0-6.6mm

BLACK ON
WHITE TAPE

TZe-SL251 8m



UL US

P-touch Pro-Bänder

Sortiment an Bändern speziell für die Kennzeichnungsanforderungen von professionellen Anwendern wie Elektriker oder Netzwerkinstallateure

PROFESSIONELL

BESCHRIFTEN

Extra-stark klebendes Band

Für glatte und strukturierte Oberflächen



Das extra-stark klebende Band verfügt über eine durchschnittlich 3 Mal höhere Klebkraft auf strukturierten Oberflächen als das Standardband. Das macht es ideal für langfristige Beschriftungen, auch auf anspruchsvollen Materialien.

Zur Verwendung auf glatten und strukturierten Oberflächen

Selbstlaminierendes Band

Zur Kennzeichnung von Netzkabeln



Dank einer zusätzlichen Schutzfolie, die um den bedruckten Bereich geklebt wird, kann das 24 mm Band an CAT5E-Kabeln eingesetzt werden. Aber sogar für dickere CAT6A-Kabel eignet sich neben dem 36 mm Band auch das schmalere Band, da es beim Ausdruck bereits mit der Brother Standardlaminierung versehen wird.

- Nutzen Sie das 24 mm breite Etikett für Kabel mit einem Durchmesser von 3,0 bis 6,6 mm
- Nutzen Sie das 36 mm breite Etikett für Kabel mit einem Durchmesser von 3,0 bis 10,4 mm

Flexi-Tape

Zur Kennzeichnung von Kabeln u. Leitungen



Perfekt geeignet für Elektrohandwerk, Netzwerkinstallationen, Rechenzentren und andere Bereiche, die eine zuverlässige Kabelkennzeichnung erfordern. Das Flexi-Tape kann ebenfalls zur Markierung von Rohren oder anderer zylindrischer Gegenstände eingesetzt werden.

- Zum Umwickeln von Kabeln und Leitungen mit einem Durchmesser von 3 mm oder mehr
- Zur Verwendung als Fähnchen um Kabel und Leitungen mit einem Durchmesser von 3 mm oder mehr

Einzelfähnchen

Zur Kabel-Identifizierung



Geeignet für Kabel mit kleinerem Durchmesser, insbesondere zur Identifizierung von Glasfaserkabeln in der Netzwerk-Installation. Das Etikett ist speziell vorgefertigt. Nach dem Ausdrucken wird zuerst der längliche Klebestreifen als Fähnchen um das Kabel geklebt, um schließlich daran den bedruckten Bereich längs gefaltet in Position zu bringen.

Verwendung an Kabeln und Leitungen mit einem Durchmesser von 2,0 bis 8,0 mm.

Sicherheits- und Siegelband

Für manipulationssichere Beschriftung



Beim Ausdruck und Aufkleben scheint es sich bei dem Etikett um ein Standard-Etikett in schwarz auf weiß zu handeln. Erst beim Versuch des Etikett zu entfernen, wird der Unterschied deutlich, indem ein schachbrettartiges Klebemuster verbleibt. Das Etikett wird zerstört und kann nicht mehr umgeklebt werden.

- Zur Inventarisierung von Gütern, da das Etikett nicht mehr umgeklebt werden kann
- Zur Versiegelung von Fächern, Deckeln oder kleinen Verpackungen

Schrumpfschlauch

Zur Kennzeichnung von Kabeln und Leitungen

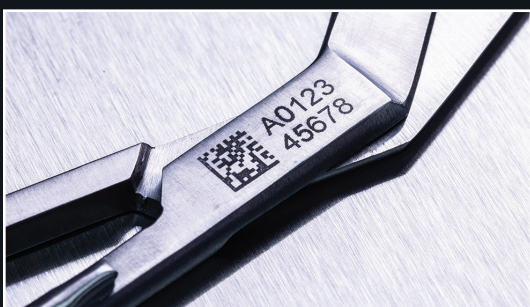


Der nicht-klebende Schlauch ist aus einem speziellen Material hergestellt, der flach zusammengefasst in der Bandkassette aufgerollt ist. Nach dem Druck wird der Schlauch geöffnet und über ein Kabel oder einen Abschlussstecker gezogen. Bei entsprechender Hitzeeinwirkung mittels eines Heißluftgerätes, schrumpft der Schlauch auf die Hälfte seiner ursprünglichen Breite und umschließt das Kabel.

Verwendung zur Identifizierung von Kabeln und Abschlusssteckern.

Schablonenband

Für elektrolytische Kennzeichnung



Beim Druck der Schablone werden kleine Löcher integriert, die beim Ätzverfahren dafür sorgen, dass das Elektrolyt das Band durchdringt. Ein Stempel mit Signierfilz o. ä. wird auf dem Band platziert und in das Metall eingedrückt. Schließlich verfärbt sich das Metall und wird mit einer Seriennummer, einem Barcode oder einem Logo permanent gekennzeichnet.

Erfordert zusätzliches elektrochemisches Equipment (nicht über Brother verfügbar)

Professionelle Verpackung

Eindeutige Informationen zu dem jeweiligen Band und der Anwendung

Dank der großen Markenlogos kann die Kompatibilität mit dem eigenen Brother P-touch Beschriftungsgerät schnell festgestellt werden.

- Klare Bilder zum Verständnis der Beschriftungsanwendung
- Detaillierte Bandinformationen, um jederzeit sicherzustellen, dass das richtige Band gewählt wird
- Farbige Hintergrund der Verpackung stimmt mit der Bandfarbe überein



Einige Bänder der Serie haben einen weiß-grauen Hintergrund, der sie als transparente Bänder oder Sicherheits- und Siegelbänder identifiziert.



Übersicht Pro-Bänder:

	6 mm	9 mm	12 mm	18 mm	24 mm	36 mm
EXTRA-STARK KLEBENDE BÄNDER, LAMINIERT, 8 METER						
schwarz auf weiß	TZe-S211	TZe-S221	TZe-S231	TZe-S241	TZe-S251	TZe-S261
schwarz auf transparent		TZe-S121	TZe-S131	TZe-S141	TZe-S151	
schwarz auf gelb		TZe-S621	TZe-S631	TZe-S641	TZe-S651	
FLEXI-TAPES, LAMINIERT, 8 METER						
schwarz auf weiß	TZe-FX211	TZe-FX221	TZe-FX231	TZe-FX241	TZe-FX251	TZe-FX261
schwarz auf gelb	TZe-FX611	TZe-FX621	TZe-FX631	TZe-FX641	TZe-FX651	TZe-FX661
SELBSTLAMINIERENDE BÄNDER, 8 METER						
schwarz auf weiß					TZe-SL251	TZe-SL261
schwarz auf gelb					TZe-SL651	TZe-SL661
SICHERHEITS- UND SIEGELBÄNDER, LAMINIERT, 8 METER						
schwarz auf weiß				TZe-SE4	TZe-SE5	
SCHABLONENBÄNDER, 3 METER						
schwarz auf weiß				STe-141	STe-151	STe-161
EINZELFÄHNCHEN, 72 ETIKETTEN						
schwarz auf weiß					FLe-2511*	
schwarz auf gelb					FLe-6511*	
schwarz auf grün					FLe-7511*	
SCHRUMPFESCHLÄUCHE, 1,5 METER						
	5,8 mm	8,8 mm	11,7 mm	17,7 mm	23,6 mm	
schwarz auf weiß	HSe-211	HSe-221	HSe-231	HSe-241	HSe-251	

* Das Etikettenmaß ist 21 x 45 mm beim Druck und 10,5 x 45 mm nach dem Anbringen.

Das richtige Band für die Anwendung finden

KENNZEICHNUNG VON KABELN U. LEITUNGEN

ALLGEMEINE KENNZEICHNUNGEN

Um die bestmöglichen Ergebnisse zu erreichen, nutzen Sie bitte das richtige Band, passend zu Ihrer Anwendung.

Glatte oder strukturierte Oberflächen:
Extra-stark klebendes Band

Kabel-Kennzeichnung:

Flexi-Tape
Schrumpfschlauch
Einzelfähnchen

Manipulationssichere Kennzeichnung:

Sicherheits- und Siegelband

Für elektrolytische Kennzeichnung:

Schablonenband

OBERFLÄCHE	Flexi-Tape	Selbstlaminiierend	Schrumpfschlauch	Einzelfähnchen	Extra-stark klebend	Sicherheits- und	Schablonenband
Glatte Oberfläche	✓				✓	✓	✓
Strukturierte	●				✓	●	
Kabel (umwickelt)	✓	✓	✓				
Kabel (Fähnchen)	✓			✓			

✓ Empfohlen ● Akzeptabel

SCHRUMPFSCHLÄUCHE	Artikel	Breite	Empfohlener
	HSe-211	6,8 mm	Ø 1,7 mm bis 3,2 mm
	HSe-221	8,8 mm	Ø 2,6 mm bis 5,1 mm
	HSe-231	11,7 mm	Ø 3,6 mm bis 7,0 mm
	HSe-241	17,7 mm	Ø 5,4 mm bis 10,6 mm
	HSe-251	23,6 mm	Ø 7,3 mm bis 14,3 mm

Kompatibilität mit P-touch Beschriftungsgeräten

Modell	Max. Bandbreite	Extra-stark klebend	Flexi-Tape	Sicherheits- und	Schrumpfschlauch	Selbstlaminiierend	Einzelfähnchen	Schablonenband
PT-E110	12 mm	✓	✓					
PT-E300	18 mm	✓	✓	✓	✓			
PT-E550W	24 mm	✓	✓	✓	✓	✓		
PT-D800W	36 mm	✓	✓	✓	✓	✓	✓	✓
PT-P900W PT-P950NW	36 mm	✓	✓	✓	✓	✓	✓	✓



Irrtümer und Änderungen vorbehalten. Die genannten Namen und Produktbezeichnungen sind Warenzeichen der Hersteller.