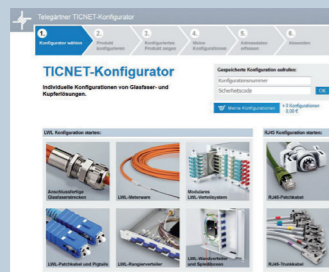


TICNET-Konfigurator

Schritt 1 – Konfigurator wählen:

Aus 8 Konfiguratoren den passenden wählen:

1. Anschlussfertige Glasfaserstrecken
2. LWL-Meterware
3. Modulares LWL-Verteilssystem
4. RJ45-Patchkabel
5. LWL-Patchkabel und Pigtails
6. LWL-Rangierverteiler
7. LWL-Wandverteiler und Spleißboxen
8. RJ45-Trunkkabel



Schritt 2 – Produkt konfigurieren:

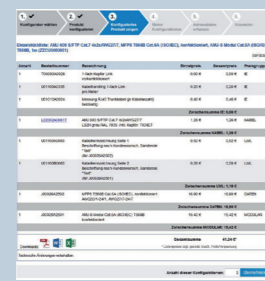
Ein einfaches und anwenderfreundliches Menü führt Sie schnell zu Ihrem Wunschprodukt.

Detaillierte Produktinformationen mit Abbildungen und technischen Informationen helfen Ihnen bei der Konfiguration.



Schritt 3 – Konfiguriertes Produkt zeigen:

Alle Informationen zu Ihrem Wunsch-Produkt werden übersichtlich aufgelistet, inklusive Brutto-Listenpreise. Nach der Konfiguration stehen Ihre Informationen als pdf-, doc- und xls-Datei zum Herunterladen zur Verfügung oder rufen Sie diese jederzeit mit Ihrem Sicherheits-Code auf.



Schritt 4 – Konfiguration in den Warenkorb:

Im Warenkorb kann die Anzahl der Konfiguration verändert, mit anderer Kabellänge kopiert und die Einzelstücke angezeigt werden. Außerdem kann eine Anfrage gesendet oder die Konfiguration mit persönlicher Konfigurator-Nummer für eine Bestellungen gespeichert und verwendet werden.

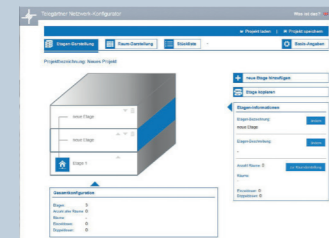


www.telegaertner.com/go/ticnet

Netzwerk-Konfigurator

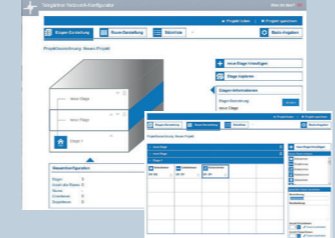
Ideal für Planer, Installateure und Bauherren:

Sie möchten die Verkabelung Ihres Netzwerks einfach und schnell online planen und nach dem Konfigurieren alle erforderlichen Informationen übersichtlich aufgeführt und zum Download angeboten bekommen? Dann ist der Netzwerk-Konfigurator genau das Richtige für Sie!



Übersichtliche Raum- und Etagedarstellung:

Nutzen Sie die Etagen-Darstellung für die stockwerksübergreifende Planung sowie die Raum-Darstellung für die einfache Planung Ihres Wunschnetzwerks.



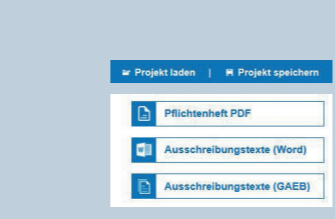
Detaillierte Stücklisten:

Jedes Produkt, das Sie für Ihre individuelle Konfiguration brauchen, wird Ihnen in einer übersichtlichen Stückliste aufgelistet. Neben technischen Daten finden Sie dort auch die Brutto-Preisliste. Die Stücklisten können Sie als pdf- oder xls-Datei herunterladen.

Pos.	Stück	Bezeichnung	Artikelnummer	Einheit	Preis
1	1	Flachkabel MFP8 Cat.6A (S/SHIELD), 3,5m	L8002A0112	4 Stk.	33,84 €
2	1	MFP8 FT03B, L230, grau, 1,1	L8002A0106	4 Stk.	22,36 €
3	1	Flachkabel MFP8 Cat.6A (S/SHIELD), 1,5m	L8002A0102	142 Stk.	187,44 €
4	1	MFP8 FT03B, L230, grau, 1,1	L8002A0106	1 Stk.	183,36 €
5	1	1P Patch Panel geschl. 12x120mm	H0202A0000	1 Stk.	25,10 €
6	1	1P Patch Panel geschl. 12x120mm	H0202A0000	1 Stk.	25,10 €
7	1	1P Patch Panel geschl. 12x120mm	H0202A0000	1 Stk.	25,10 €
8	1	1P Patch Panel geschl. 12x120mm	H0202A0000	1 Stk.	25,10 €
9	1	1P Patch Panel geschl. 12x120mm	H0202A0000	1 Stk.	25,10 €
10	1	1P Patch Panel geschl. 12x120mm	H0202A0000	1 Stk.	25,10 €
Summe (Komponenten) (inkl. MwSt. Pufferbestellung)					454,40 €

Editierbare Projekte und projektspezifische Ausschreibungstexte:

Alle Projekte können gespeichert und mit einem Sicherheits-Code jederzeit wieder aufgerufen werden. Für Ihre Ausschreibung stehen Ihnen die Ausschreibungstexte im Word- und GAEB-Format sowie ein Pflichtenheft zur Verfügung.



www.telegaertner.com/go/netzwerk-konfig

Kupfer-Produkte

Anschlussdosen Cat.6A

geeignet für RJ45/11/12-Stecker, Kontakt-Überbiegeschutz, 360° Schirmkontaktierung, Kabelzuführung aus mehreren Richtungen



Bezeichnung	1-fach		2-fach	
	Telegärtner Nr.	Bestell-Nr.	Telegärtner Nr.	Bestell-Nr.
AMJ45 K Cat.6A UP/0 für Brüstungskanal	J00020A0506		J00020A0502	
AMJ45 K Cat.6A UP/50 für Brüstungskanal	J00020A0500		J00020A0505	
AMJ45/B K Cat.6A für Bodentank	J00020A0507		J00020A0503	
AMJ45 K Cat.6A AP für Aufputz	-		J00023A0204	

Bezeichnung	Telegärtner Nr.	Bestell-Nr.
Aufputz-Set, 80x80x44mm, alpinweiß	H02000C0027	

19" Patch Panels Cat.6A



Bezeichnung	Telegärtner Nr.	Bestell-Nr.
MPP16-HS K Cat.6A, 16x RJ45 geschirmt, lichtgrau RAL 7035	J02022A0050	
MPP24-HS K Cat.6A, 24x RJ45 geschirmt, lichtgrau RAL 7035	J02023A0050	

Miniverteiler Cat.6A



Bezeichnung	Telegärtner Nr.	Bestell-Nr.
MPD6-HS K Cat.6A, alpinweiß	J02021A0050	
MPD8-HS K Cat.6A, alpinweiß	J02021A0030	
MPD12-HS K Cat.6A, alpinweiß	J02022A0052	
MPD6-HS K Cat.6A, lichtgrau RAL 7035	J02021A0051	
MPD12-HS K Cat.6A, lichtgrau RAL 7035	J02022A0053	
MPD24-HS K Cat.6A, reinweiß	J02023A0053	
Adapter-Set für Tragschiene TH35	H06000A0056	

Verbindungsmodule Cat.7A



Bezeichnung	Telegärtner Nr.	Bestell-Nr.
Verbindungsmodul VM-Pro 8-8 Class F _A IP67, AWG27-22, schwarz	J80060A0000	
Verbindungsmodul VM 8-8 Cat.7A, schwarz	J00060A0069	
Verbindungsmodul Multi 6x VM 8-8 Cat.7A, lichtgrau RAL 7035	J00060A0071	
Verbindungsmodul Multi 12x VM 8-8 Cat.7A, lichtgrau RAL 7035	J00060A0072	

Feldkonfektionierbare RJ45 Stecker MFP8 Cat.6A



	MFP8 ①		MFP8-4x90 ②		MFP8 IE ③	
	Telegärtner Nr.	Bestell-Nr.	Telegärtner Nr.	Bestell-Nr.	Telegärtner Nr.	Bestell-Nr.
T568A AWG27-22	J00026A2000		J00026A4000		J00026A5000	
T568A AWG27-24	J00026A2004		J00026A4004		J00026A5004	
T568B AWG27-22	J00026A2001		J00026A4001		J00026A5001	
T568B AWG27-24	J00026A2003		J00026A4003		J00026A5003	
PROFINET	J00026A2002		J00026A4002		J00026A5002	



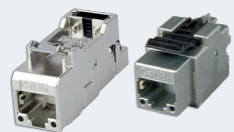
Blister	MFP8		MFP8-4x90		MFP8 IE	
	Telegärtner Nr.	Bestell-Nr.	Telegärtner Nr.	Bestell-Nr.	Telegärtner Nr.	Bestell-Nr.
T568A AWG27-22	J00026A2110		J00026A4110		J00026A5110	
T568A AWG27-24	J00026A2114		J00026A4114		J00026A5114	
T568B AWG27-22	J00026A2111		J00026A4111		J00026A5111	
T568B AWG27-24	J00026A2113		J00026A4113		J00026A5113	
PROFINET	J00026A2112		J00026A4112		J00026A5112	

Aderdurchmesser AWG27-22: 1,0 – 1,6 mm; Aderdurchmesser AWG27-24: 0,85 – 1,1 mm

KUPFER-PRODUKTE

Modul-System

Module Cat.6A – geeignet für RJ45/11/12-Stecker, Kontakt-Überbiegeschutz, POE+



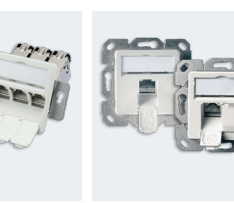
	AMJ-S Module		AMJ-S DD Module		AMJ Module K	
	Telegärtner Nr.	Bestell-Nr.	Telegärtner Nr.	Bestell-Nr.	Telegärtner Nr.	Bestell-Nr.
T568A	J00029A2000		J00029A4000		J00029K0036	
T568B	J00029A2001		J00029A4001		J00029A0077	
Blister T568A	J00029A2110		-		J00029L0036	
Blister T568B	J00029A2111		-		J00029B0077	

Modulaufnahmen bestückt ohne Zentralplatte – für Brüstungskanal



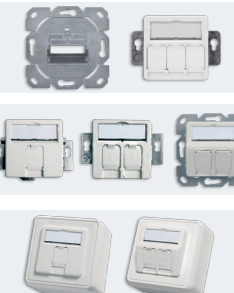
Bezeichnung	Telegärtner Nr.	Bestell-Nr.
designfähige Modul-Aufnahme inkl. 1 AMJ-S Modul Cat.6A T568A, UP/0	J00020A0514	
designfähige Modul-Aufnahme inkl. 1 AMJ-S Modul Cat.6A T568B, UP/0	J00020A0515	
designfähige Modul-Aufnahme inkl. 2 AMJ-S Module Cat.6A T568A, UP/0	J00020A0510	
designfähige Modul-Aufnahme inkl. 2 AMJ-S Module Cat.6A T568B, UP/0	J00020A0511	
designfähige Modul-Aufnahme inkl. 1 AMJ-S DD Modul Cat.6A T568A, UP/0	J00020A0524	
designfähige Modul-Aufnahme inkl. 1 AMJ-S DD Modul Cat.6A T568B, UP/0	J00020A0525	
designfähige Modul-Aufnahme inkl. 2 AMJ-S DD Module Cat.6A T568A, UP/0	J00020A0526	
designfähige Modul-Aufnahme inkl. 2 AMJ-S DD Module Cat.6A T568B, UP/0	J00020A0527	

Modulaufnahmen bestückt mit Zentralplatte alpinweiß – für Brüstungskanal



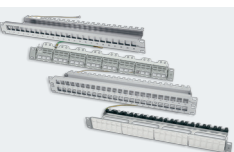
Bezeichnung	Telegärtner Nr.	Bestell-Nr.
designfähige Modul-Aufnahme inkl. 3 AMJ-S Module Cat.6A T568A, UP/50	J00020A0512	
designfähige Modul-Aufnahme inkl. 3 AMJ-S Module Cat.6A T568AB, UP/50	J00020A0513	
designfähige Modul-Aufnahme inkl. 1 AMJ-S DD Modul Cat.6A T568A, UP/50	J00020A0520	
designfähige Modul-Aufnahme inkl. 1 AMJ-S DD Modul Cat.6A T568B, UP/50	J00020A0521	
designfähige Modul-Aufnahme inkl. 2 AMJ-S DD Module Cat.6A T568A, UP/50	J00020A0522	
designfähige Modul-Aufnahme inkl. 2 AMJ-S DD Module Cat.6A T568B, UP/50	J00020A0523	
Modul-Aufnahme inkl. 1 AMJ Modul K Cat.6A T568A, UP/50	J00020A0516	
Modul-Aufnahme inkl. 1 AMJ Modul K Cat.6A T568B, UP/50	J00020A0517	
Modul-Aufnahme inkl. 2 AMJ Module K Cat.6A T568A, UP/50	J00020A0518	
Modul-Aufnahme inkl. 2 AMJ Module K Cat.6A T568B, UP/50	J00020A0519	

Modulaufnahmen unbestückt



Bezeichnung	Telegärtner Nr.	Bestell-Nr.
designfähige Modul-Aufnahme für AMJ-S Module, 1-fach und 2-fach UP/0 flex	H02010B0085	
designfähige Modul-Aufnahme für AMJ-S Module, 3-fach UP/50 flex, alpinweiß	H02010A0086	
Modul-Aufnahme 50x50, 1-fach UP/50, alpinweiß	H02010A0079	
Modul-Aufnahme 50x50, 2-fach UP/50, alpinweiß	H02010A0081	
Modul-Aufnahme 50x50 aufbauend (30° Auslass), 2-fach, UP/50, alpinweiß	H02010A0083	
Modul-Aufnahme 80x80, 1-fach AP, alpinweiß	H02000A0090	
Modul-Aufnahme 80x80 aufbauend (30° Auslass), 2-fach AP, alpinweiß	H02000A0092	

19" Modulträger für AMJ-S und AMJ K Module, unbestückt, inklusive Kabelabfangung und Potentialanschluss-Set



Bezeichnung	Telegärtner Nr.	Bestell-Nr.
19" Modulträger 1 HE, 24 Ports, lichtgrau RAL 7035	H02025A0167	
19" Modulträger 1 HE 48 Ports, Stahlblech verzinkt	H02025A0236	
19" Modulträger 1,5 HE, 48 Ports, lichtgrau RAL 7035	H02025A0171	
19" Modulträger Flex 1 HE inkl. 24x snap-in-Modulaufnahmen, Träger lichtgrau RAL 7035, Modulaufnahmen alpinweiß	H02025A0234	

Miniverteiler für AMJ-S und AMJ K Module, unbestückt, alpinweiß



Bezeichnung	Telegärtner Nr.	Bestell-Nr.
Mini-Verteiler MPD8 AMJ/UMJ, Montage auf Tragschiene TH35 ohne Adapter	H02000A0103	

Komponenten für die Tragschiene



Bezeichnung	Telegärtner Nr.	Bestell-Nr.
Tragschienen-Adapter TH35 für AMJ-S und AMJ K Module, unbestückt	H06000B0045	
Tragschienen-Verbinder TS45 AMJ-S inkl. AMJ-S Modul Cat.6A T568A	J00023A0205	
Tragschienen-Verbinder TS45 AMJ-S inkl. AMJ-S Modul Cat.6A T568B	J00023A0206	

RJ45 Rangierkabel Cat.6A S/FTP 4x2xAWG27/7 LSZH



Länge	Bestell-Nr.							
	grau	grün	rot	blau	gelb	schwarz	weiß	lila
0,25 m	L00000A0230	L00000A0231	L00000A0232	L00000A0233	L00000A0234	L00000A0235	L00000A0236	L00000A0237
0,5 m	L00000A0072	L00000A0073	L00000A0074	L00000A0075	L00000A0076	L00000A0077	L00000A0130	L00000A0238
1,0 m	L00000A0081	L00000A0082	L00000A0083	L00000A0084	L00000A0085	L00000A0086	L00000A0131	L00000A0226
2,0 m	L00001A0084	L00001A0085	L00001A0086	L00001A0087	L00001A0088	L00001A0089	L00001A0123	L00001A0194
3,0 m	L00002A0112	L00002A0113	L00002A0114	L00002A0115	L00002A0116	L00002A0117	L00002A0141	L00002A0195
5,0 m	L00003A0055	L00003A0056	L00003A0057	L00003A0058	L00003A0059	L00003A0060	L00003A0085	L00003A0147
7,5 m	L00004A0054	L00004A0055	L00004A0056	L00004A0057	L00004A0058	L00004A0060	L00004A0071	L00004A0134
10,0 m	L00005A0027	L00005A0028	L00005A0029	L00005A0030	L00005A0031	L00005A0032	L00005A0051	L00005A0103
15,0 m	L00006A0033	L00006A0037	L00006A0041	L00006A0045	L00006A0049	L00006A0053		
20,0 m	L00006A0036	L00006A0038	L00006A0042	L00006A0046	L00006A0050	L00006A0054		
25,0 m	L00006A0034	L00006A0039	L00006A0043	L00006A0047	L00006A0051	L00006A0055		
50,0 m	L00006A0035	L00006A0040	L00006A0044	L00006A0048	L00006A0052	L00006A0056		

RJ45 Mini Rangierkabel Cat.6A S/FTP 4x2xAWG30/7 LSZH, blau



Länge	Telegärtner Nr.	Bestell-Nr.
0,5 m	L00000A0376	
1,0 m	L00000A0377	
1,5 m	L00001A0288	
2,0 m	L00001A0289	
2,5 m	L00002A0282	
3,0 m	L00002A0283	
5,0 m	L00003A0250	
7,5 m	L00004A0225	
10 m	L00005A0176	

Kupfer-Installationskabel S/FTP, LSZH, blau



Bezeichnung	Brandverhalten	Länge	Telegärtner Nr.	Bestell-Nr.
AMJ 1000 AWG23/1; Cat. 7, Simplex	Dca-s2, d1, a1	1.000 m	L02002A0180	
AMJ 1000 AWG23/1; Cat. 7, Simplex	Dca-s2, d1, a1	500 m	L02002A0181	
AMJ 1000 AWG23/1; Cat. 7, Duplex	Dca-s1, d1, a1	500 m	L02002A0182	
AMJ 1300 AWG23/1; Cat. 7A, Simplex	Dca-s2, d2, a1	1.000 m	L02002A0183	
AMJ 1300 AWG23/1; Cat. 7A, Simplex	Dca-s2, d2, a1	500 m	L02002A0184	
AMJ 1300 AWG23/1; Cat. 7A, Duplex	Dca-s1, d2, a1	500 m	L02002A0185	
AMJ 1600 AWG22/1; Cat. 7A, Simplex	Eca	1.000 m	L02002A0213	
AMJ 1600 AWG22/1; Cat. 7A, Duplex	Eca	500 m	L02002A0214	