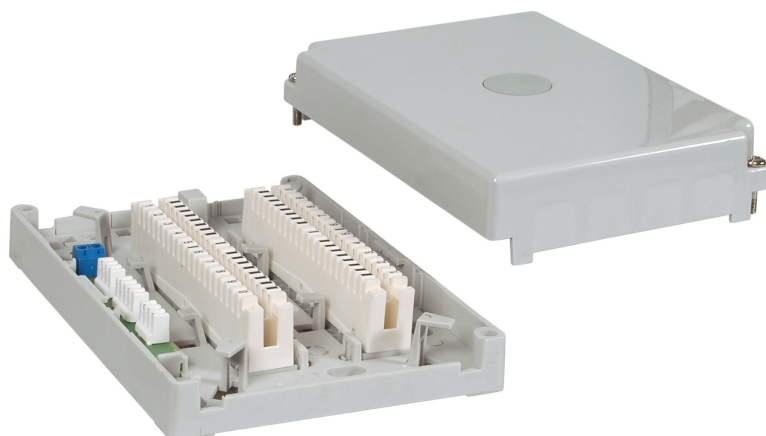


# DATENBLATT

LSA Minibox 201 C 20DA BxHxT = 120 x 170 x 42 mm



## Beschreibung

Bestückt mit 2 LSA-Trennleisten 2/10 zu 10DA

## Allgemeine Daten

LSA	Ja
Montageart	Aufputz
Mit Anschlussleisten	Nein
Ausführung	Verteilerkasten

## General data

DIN-kompatibel	Nein
110-kompatibel	Nein
Farbe	grau
Werkstoff	Kunststoff

## Verfügbare Varianten

ArtNr.	Bezeichnung	Max. Anzahl der Doppeladern (DA)	Typ	Breite	Höhe	Tiefe	Gewicht
46053.1	LSA Minibox 201 C 20DA BxHxT = 120 x 170 x 42 mm	20	LSA Minibox 201C 20DA	120 mm	170 mm	42 mm	0,25 kg

Dieses Datenblatt wurde maschinell am 16-07-2025 erzeugt. Technische Änderungen vorbehalten.

