

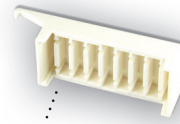
Montageanleitung TwiGa Basisdose

Kabeltyp: GREENforMEDIA®

homeway

1. Werkzeuge

- » homeway Eindrückwerkzeug zum Eindrücken der Adern in die Schneidklemmblöcke (liegt jedem 10er-Pack der TwiGa Basisdose kostenlos bei)
- » Kreuzschlitz-Schraubendreher
- » Elektronik-Seitenschneider
- » Koax-Abmantelwerkzeug (empfohlen: homeway Abisolierwerkzeug)



homeway Eindrückwerkzeug mit Ziehhaaken
Bestellnr. HAXHSE-00000-C001



homeway Abisolierwerkzeug
Bestellnr. HAXHSE-00000-C003

2. Vorbereitung der Installation

Für die Montage der TwiGa Basisdose ist die Elektronikdose der Firma Kaiser oder eine Unterputzdose mit ähnlichem Stauvolumen zu verwenden. Bei Dosen mit geringerem Volumen können Schwierigkeiten bei der Aufnahme der Kabelüberlängen entstehen. Schneiden Sie die GREENforMEDIA Kabel ca. 150 mm vor der Wand ab.

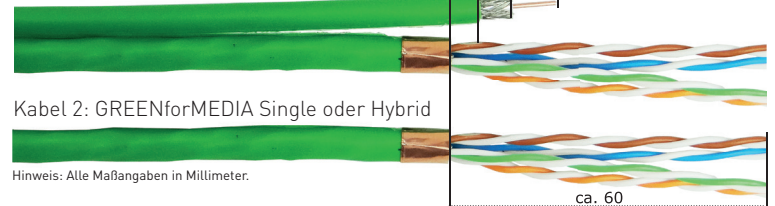
3. GREENforMEDIA Kabel vorbereiten

Trennen Sie bei Kabel 1 die Koaxial- und Datenkabel-Teile so weit wie möglich voneinander. Bringen Sie anschließend alle Kabelenden zu den rechts abgebildeten Absetzmaßen.

Schirmkontaktierung Datenkabel:

- » Kabelmantel absetzen
- » Beidraht freilegen
- » bündig zur Kabelabsetzkante eine Lage Kupferband fest andrücken, Beidraht darüber zurückschlagen und mit einer Lage Kupferband fixieren
- » überstehenden Beidraht kürzen

Kabel 1: GREENforMEDIA Hybrid



Hinweis: Alle Maßangaben in Millimeter.

Die Einhaltung der Absetzmaße ist wichtig.

Der Innenleiter des Koaxkabels darf keinesfalls länger als 7 mm sein!

4. Dosenmontage

In der rechten Koaxialkabelaufnahme ist ein 75Ω-RC-Abschlusswiderstand eingebaut. Wird die Dose für TWIN-SAT-Anwendungen mit einem zweiten Koaxialkabelement vorbereitet, muss dieser Widerstand entnommen werden.

Die GREENforMEDIA Kabel werden entsprechend der Abbildung in die Dose eingeführt. Dabei wird der Innenleiter des Koaxkabels in die dafür vorgesehene Öffnung eingeschoben. Die Datenkabel werden links und rechts daneben eingelegt. Jetzt wird der Klappdeckel über der Koaxialkabelaufnahme geschlossen.

Stellen Sie vor dem Verschrauben des Klappdeckels sicher, dass keine Adern der Datenkabel darunter eingeklemmt werden.

Die Adern werden in die zugehörigen farbigen Kammern der Schneidklemmen eingelegt. Kabeladerfarben und Kammerfarben müssen übereinstimmen! (siehe Abbildung rechts).

Fixieren der Adern

Drücken Sie mit dem homeway Eindrückwerkzeug die Adern bis zum Anschlag fest in die Schneidklemmen.

Konventionelle LSA-Auflegewerkzeuge können nicht verwendet werden. Das Eindrücken mit einem Schraubendreher zerstört die Klemmblöcke!

Abschneiden der überstehenden Adern

Die Adern müssen bündig abgeschnitten werden. Stellen Sie dabei sicher, dass die Adern beim Abschneiden nicht wieder aus den Schneidklemmen gezogen werden.

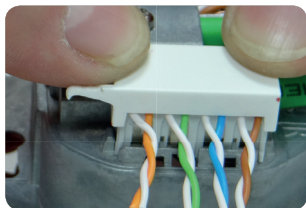


Abb.: Adern eindrücken

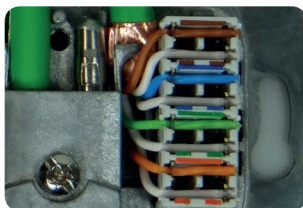


Abb.: Überstehende Adern abgeschnitten

Nun kann der Schutzdeckel rückseitig angebracht und die Dose in die Wand montiert werden. Stellen Sie dabei sicher, dass der Schutzdeckel vollständig schließt und vor der Wandmontage keine Adern gequetscht werden.

Die Dose darf nicht ohne Schutzdeckel montiert werden, da dieser auch die Klemmblöcke in der Dose fixiert.

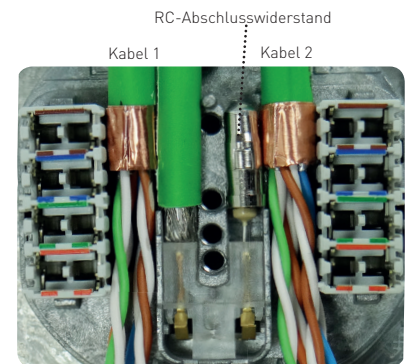


Abb.: Kabel auflegen

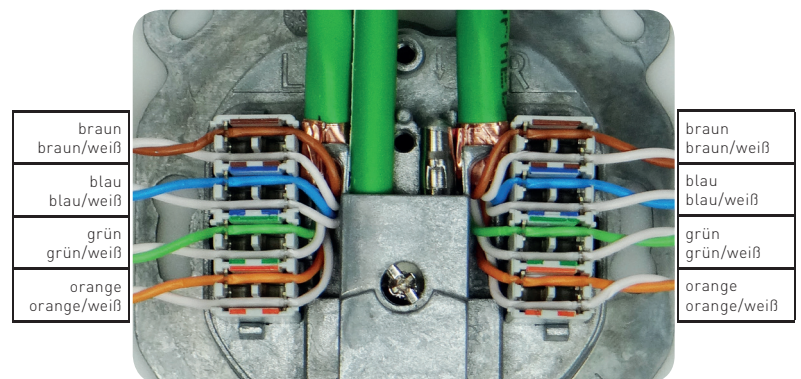


Abb.: Adern auflegen



Abb.: korrekt geschlossene Dose



Montageanleitung TwiGa Basisdose Ergänzende Verwendungshinweise

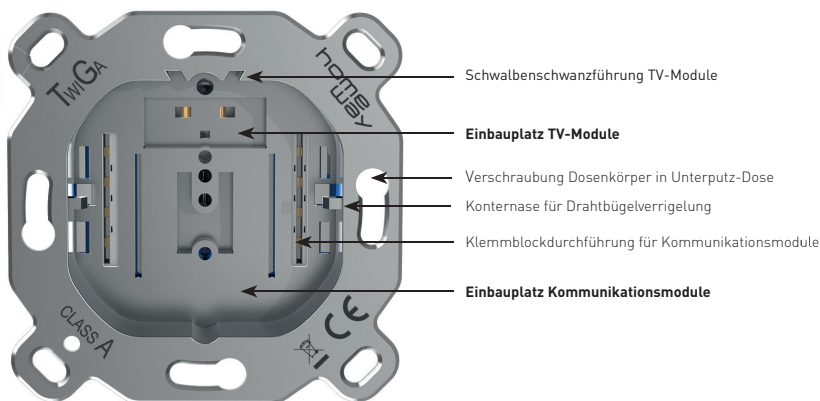


Abb.: Frontansicht TwiGa Basisdose

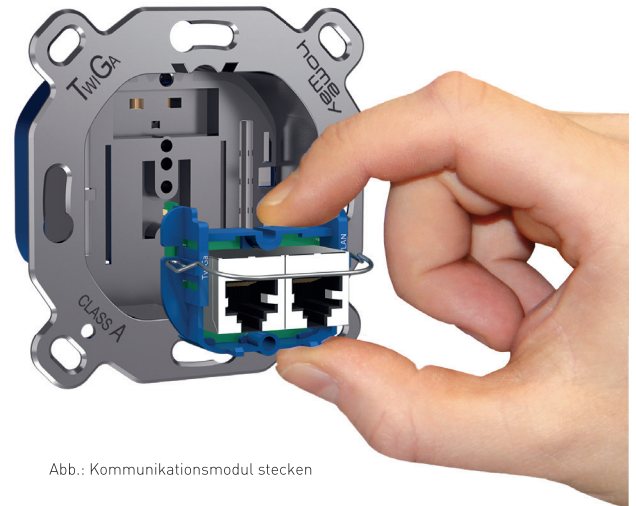


Abb.: Kommunikationsmodul stecken

TV: Im oberen Bereich der Dose können TV-Module (ETxx) gesteckt werden. Zum verkantungssicheren Einbau gibt es eine Schwalbenschwanzführung. Die Module werden nach dem Erreichen des Dosenbodens durch eine Schraube gesichert.

Telefon und Internet: Das gewünschte TwiGa-Kommunikationsmodul (LAN/LAN und LAN/TAE) wird mit senkrechtem Bügel (vgl. Abb.) immer in den unteren Bereich der Dose eingesetzt und eingedrückt. Danach wird der Bügel zur Arretierung heruntergeklappt und verrastet.

! In die TwiGa Basisdose dürfen nur die dafür vorgesehenen Kommunikationsmodule gesteckt werden. Kommunikationsmodule der weiteren homeway Systeme funktionieren in der TwiGa Basisdose nicht!

TwiGa Basisdose mit TV- und Kommunikationsmodul



TV-Modul ET2 DVB-S/C/T (UNIVERSAL)



TV-Modul ET5 DVB-S TWIN (TWIN-SAT)



TV-Modul ET6 DVB-C/Rück (Kabelfernsehen; Horizon von unitymedia)



TV-Modul ET7 DVB-S/C/T (SAT)



TV-Modul ET8 DVB-C/T (Kabelfernsehen)

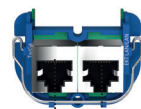
GREENforMEDIA Koax/Kat.7

GREENfor-MEDIA Kat.7 Single
Keystone Module MVFKS1

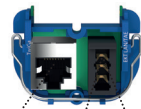
Aufputz- oder auf Hutschiene:
HW-VFMU 4
HW-VFMU 6/6
HW-VFMU 8/4
HW-VFMU 8
HW-VFMU 12

Für 19"-Schränke:
HW-VFMU24

Kabel zur Einspeisung der Signale



TwiGa Kommunikationsmodul EKT LAN/LAN (10GbE)



TwiGa Kommunikationsmodul EKT LAN/TAE (10GbE)



Systempatchkabel EPK 10GbE



TwiGa Einspeisekabel RJ45/TAE



TwiGa Einspeisekabel RJ45/RJ11

ODER

Hinweis: Auf www.homeway.de stehen weitere nützliche Dokumente wie Inbetriebnahmeanleitung, Hauptkatalog, Datenblätter und Montageanleitungen kostenfrei zum Download bereit.

© 2020 homeway GmbH. Alle Rechte vorbehalten. Liefermöglichkeiten, Irrtümer und technische Änderungen bleiben jederzeit vorbehalten.

Montagevideo auf www.homeway.de



homeway GmbH | Liebigstraße 6 | D-96465 Neustadt/Coburg
Tel.: 09568-89 79 30 | Fax: 09568-89 79 59 | info@homeway.de