

# MegaLine® Connect45 Pro Plus Buchsenmodule, Keystone-Format

Kategorie 6<sub>A</sub>

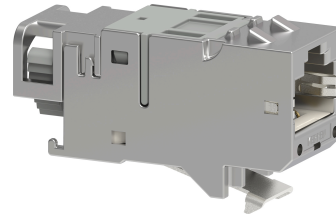
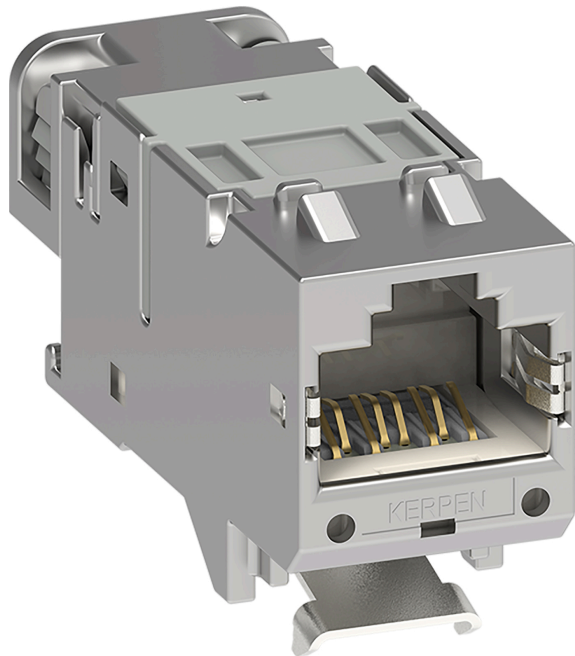


Abbildung ähnlich

## Beschreibung

MegaLine® Connect45 Pro Plus  
RJ45 Buchsenmodul im Keystone-Format.

## Eigenschaften / Anwendungen

Das Buchsenmodul ist ohne Spezialwerkzeug anzuschließen und ist kompatibel zu allen Systemkomponenten der MegaLine® Connect45 Pro Produktfamilie.

Zur Übertragung von analogen und digitalen Sprach-, Bild- und Datensignalen.

## Konstruktive Eigenschaften

Werkstoff (Isolierteile)	Polycarbonat
Werkstoff	FR4 (Leiterplatte)
Werkstoff im Kontaktbereich	Goldauflage
Goldauflage im Kontaktbereich	2 µ
Buchsentyp	MegaLine® Connect45 Pro Keystone Module
Staubschutz	optional

## Aufbau

Material (Grundkörper)	Vollmetall; Zink-Druckguss, vernickelt
Werkstoff	FR4 (Leiterplatte)
Kabelbefestigung	Mit Kabelbinder
Zugentlastung	Mit Kabelbindern

# MegaLine<sup>®</sup> Connect45 Pro Plus Buchsenmodule, Keystone-Format

Kategorie 6<sub>A</sub>

## Elektrische Eigenschaften

Temperaturbereich	-40°C - +70°C
Steckkraft (max.)	30 N
Steckzyklen (Frontseite) (min.)	1000

## Anschlüsse

Kontaktierung	AWG 26-22, werkzeuglos
Steckgesicht	RJ45
Leiterquerschnitt	AWG 22/1, AWG 23/1, AWG 24/1, AWG 26/1

## Elektrische Eigenschaften (NF) bei 20 °C

Kontaktwiderstand	max.	5 mΩ
Isolierwiderstand zwischen Kontakten	min.	500 MΩ
Spannungsfestigkeit Kontakt-Kontakt	min.	1000 V DC/AC
Strombelastbarkeit (50°C)		0,8 A

## Abmessungen

Breite	14,6 mm
Höhe	21,9 mm
Tiefe	39,8 mm
Kabeldurchmesser Bereich	max. 9,5 mm

## Normen, Zertifikate und Approbationen

Steckverbindernorm	IEC 60603-7-51
Steckzyklen	1000x min. nach IEC 61300-2-2
Verkabelungsnorm	ISO/IEC 11801, EN 50173-1
Energieversorgung	IEEE 802.3bt (4PPoE)
Qualitätssiegel mit Fertigungsüberwachung	GHMT PVP
Chemische Eigenschaften	Frei von gefährlichen Stoffen nach RoHS 2011/65/EU

Produktbezeichnung	VPE (Stück)	Ports	Bestell-Nr.
Keystone-Format	24	1	LKD9ZQ010040024