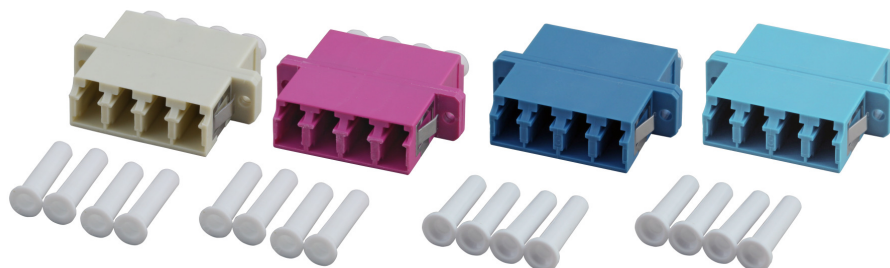


DATENBLATT

Kupplung LC Quad OM4 einteilig, erikaviolett,
Keramikhülse, SC Duplex



Beschreibung

LC Quad (4-fach) Kupplungen im farbigen Kunststoffgehäuse. Passen in SC-Duplex Ausbrüche.
Befestigungsmöglichkeiten über Clips, auch über Blech- oder Gewindeschrauben diese sind als Zubehör erhältlich.

Allgemeine Daten

Befestigungsart	Schraube/einrasten
Interner Shutter	Nein
Zubehör	Blehschraube
Einfügedämpfung 1310nm	-
Gehäuse Ausführung	Mit Flansch

Mechanische Eigenschaften

Werkstoff des Gehäuses	Kunststoff
Werkstoff der Hülse	Keramik
Staubschutzkappe	Ja
Bauform	SC-Duplex

Kabelaufbau

Steckverbindertyp Anschluss 2	LC-quad
Steckverbindertyp Anschluss 1	LC-quad

Abmessungen

Länge	27,6 mm
Breite	34,8 mm
Höhe	9,2 mm

Umgebungsbedingungen

Dieses Datenblatt wurde maschinell am 05-07-2023 erzeugt. Technische Änderungen vorbehalten.



DATENBLATT

Kupplung LC Quad OM4 einteilig, erikaviolett, Keramikhülse, SC Duplex

Betriebstemperatur	-40 - 75 °C
Lagertemperatur	-40 - 85 °C

Normen, Zulassungen, Zertifizierungen

Konform zu Standard	IEC61754-20
---------------------	-------------

Verfügbare Varianten

ArtNr.	Bezeichnung	Ausführung	Farbe	Einfügedämpfung 1310nm	Einfügedämpfung 850nm	Geeignet für Faserart
53335.1	Kupplung LC Quad OM4 einteilig, erikaviolett, Keramikhülse, SC Duplex	LC/PC	erika-violett	-	< 0,15 dB	Multimode
53355.32	Kupplung LC Quad OM3 einteilig, aqua, Keramikhülse, SC Duplex	LC/PC	aqua	-	< 0,15 dB	Multimode
53352.3V1	Kupplung LC Quad OM1/2 einteilig, beige, Keramikhülse, SC Duplex	LC/PC	beige	-	< 0,15 dB	Multimode
53353.3	Kupplung LC Quad SM einteilig, blau, Keramikhülse, SC Duplex	LC/PC	blau	< 0,15 dB	-	Singlemode
53353.31	Kupplung LC/APC Quad SM einteilig, grün, Keramikhülse, SC Duplex	LC/APC	grün	< 0,15 dB	-	Singlemode

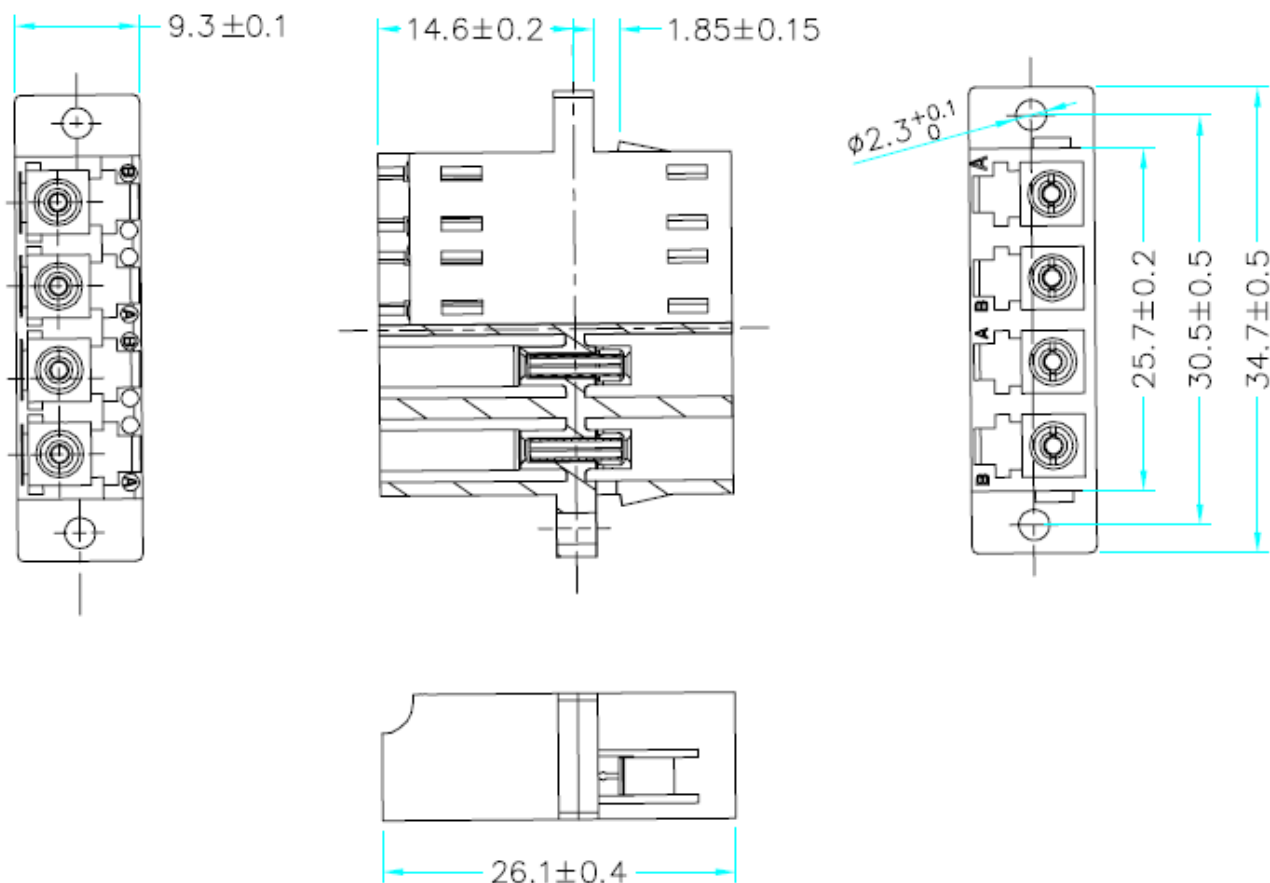
Zeichnungen

Dieses Datenblatt wurde maschinell am 05-07-2023 erzeugt. Technische Änderungen vorbehalten.



DATENBLATT

Kupplung LC Quad OM4 einteilig, erikaviolett,
Keramikhülse, SC Duplex



Dieses Datenblatt wurde maschinell am 05-07-2023 erzeugt. Technische Änderungen vorbehalten.

