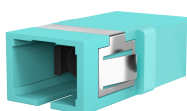
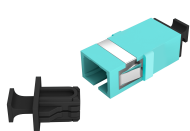
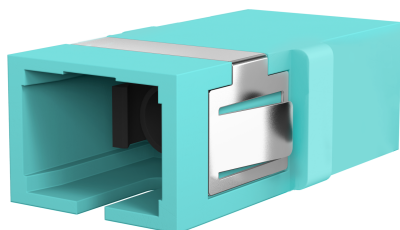


DATENBLATT

Kupplung SC Simplex OM3 aqua flanschlos



Beschreibung

SC Duplex Kupplungen im farbigen Kunststoffgehäuse mit Keramikhülse. Flanschlose Kupplungen ermöglichen höhere Packungsdichten und können in Verbindung mit dem Keystonerahmen als Keystone-Modul verwendet werden.

Verfügbare Varianten

ArtNr.	Bezeichnung	Ausführung	Einfügedämpfung 850nm	Farbe	Geeignet für Faserart	Kategorie
53512.1	Kupplung SC Simplex OM3 aqua flanschlos	SC / PC	< 0,15 dB	aqua	Multimode	OM3

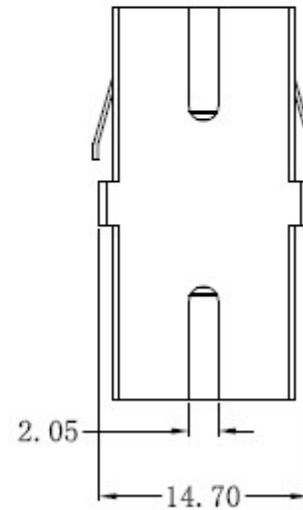
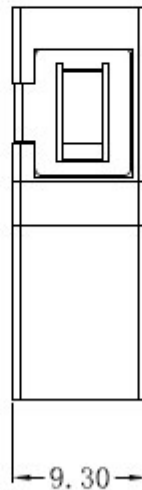
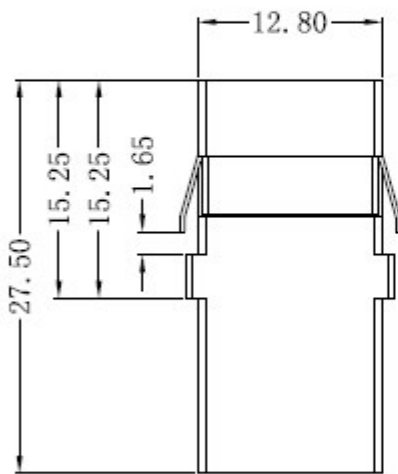
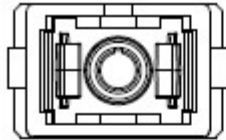
Zeichnungen

Dieses Datenblatt wurde maschinell am 16-07-2025 erzeugt. Technische Änderungen vorbehalten.



DATENBLATT

Kupplung SC Simplex OM3 aqua flanschlos



Dieses Datenblatt wurde maschinell am 16-07-2025 erzeugt. Technische Änderungen vorbehalten.

