

a: 46 mm  
b: 114 mm  
c: 45 mm

**DACHHAKEN ALUMINIUM STANDARD (OHNE HOLZSCHRAUBE)**  
**ROOF HOOK ALUMINIUM (WITHOUT WOOD SCREW)**

**420151**

177x174x53 mm

0,393 kg

Set ist vormontiert

**Abmessung Grundplatte:** 63,5 x 150 mm

**Material:** Aluminium

**Zertifizierung:** TÜV ID: 1111212485;

MCS012 IK0197/03; DIBt Z-14.4-515

**Materialstärke:** 6,0 mm

**Schraube Ø:** M8

**Zertifizierung:** TÜV ID: 1111212485;

MCS012 IK0197/03; DIBt Z-14.4-515

**Geeignet für:** Holz

**Dacheindeckung:** Ziegeldach

# Schrauben pro Stück 3 x 6,0

**Horizontale Verstellung:** 75,0 mm

**Höhenverstellung:** 25,00 mm

177x174x53 mm

0,393 kg

Set pre-assembled

**Dimensions base plate:** 63,5 x 150 mm

**Material:** Aluminum

**Certification:** TÜV ID: 1111212485;

MCS012 IK0197/03; DIBt Z-14.4-515

**Material thickness:** 6,0 mm

**Screw Ø:** M8

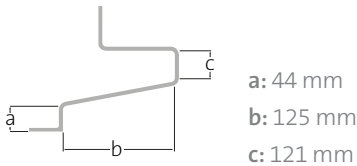
**Applicable with:** Wood

**Roof decking:** Tiled roof

# of screws: 3 x 6,0

**Horizontal adjustment:** 75,0 mm

**Height adjustment:** 25,00 mm



**DACHHAKEN ECO BASIC (OHNE HOLZSCHRAUBE)**  
*ROOF HOOK ECO BASIC (WITHOUT WOOD SCREW)*

**420165**

150x180x170 mm

0,55 kg

Set ist vormontiert

**Abmessung Grundplatte:** 50 x 150 mm

**Material:** Verzinkter Stahl

**Materialstärke:** 5,0 / 4,0 mm

**Hammerkopfschraube** Ø: M8

**Geeignet für:** Holz

**Dacheindeckung:** Ziegeldach

**# Schrauben pro Stück** 2/3 x 6,0

**Horizontale Verstellung:** 60,0 mm

**Höhenverstellung:** 37,50 mm

**Schutzdauer Verzinkung nach**  
EN ISO 14713-1:2017

**Verzinkung Schutzdauer in**  
Korrosionskategorie C3 (mittlere Verun-  
reinigung oder leichte Chloridbelastung):  
26-78 Jahre

**Verzinkung Schutzdauer in**  
Korrosionskategorie C4 (hohe Ver-  
unreinigung oder beträchtliche  
Chloridbelastung): 13-26 Jahre

**Für Einsatz in**  
Korrosionskategorie C5 ( sehr hohe Verun-  
reinigung und wesentliche Chloridbelas-  
tung z.B. Küstenbereiche) nicht geeignet

**Tragfähigkeit:**  
NRD, VRD, xxx

150x180x170 mm

0,55 kg

Set pre-assembled

**Dimensions base plate:** 50 x 150 mm

**Material:** Galvanised steel

**Material thickness:** 5,0 / 4,0 mm

**Hammerhead Bolt** Ø: M8

**Applicable with:** Wood

**Roof decking:** Tiled roof

**# of screws:** 2/3 x 6,0

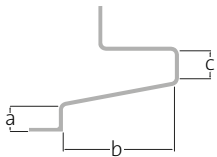
**Horizontal adjustment:** 60,0 mm

**Height adjustment:** 37,50 mm

**Duration of protection Zinc coating**  
according to EN ISO 14713-1:2017  
**Zinc coating Duration of protection in**  
Corrosion category C3 (medium con-  
tamination or light chloride load):  
26-78 years

**Verzinkung Schutzdauer in**  
Korrosionskategorie C4 (hohe Verunreini-  
gung oder beträchtliche Chloridbelastung):  
13-26 years

**For use in Corrosion category C5**  
(very high contamination and es-  
sential chloride contamination  
e.g. coastal areas) not suitable



a: 40,6 - 55,6 mm  
b: 105 mm  
c: 32 mm

**VS DACHHAKEN ALU VERSTELLBAR 100MM (OHNE HOLZSCHRAUBE)**  
*ROOF HOOK ALUMINIUM ADJUSTABLE 100 MM (WITHOUT WOOD SCREW)*

**420161**

187x100x164 mm

0,499 kg

Set ist vormontiert

**Abmessung Grundplatte:** 100 x 68 mm

**Material:** Aluminium

**Zertifizierung:** TÜV ID: 1111212485

**Materialstärke:** 7,0 mm

**Schraube Ø:** M8

**Geeignet für:** Holz

**Dacheindeckung:** Ziegeldach

**# Schrauben pro Stück:** 3 x 6,0

**Horizontale Verstellung:** 80,0 mm

**Höhenverstellung:** 16,00 mm

*187x100x164 mm*

*0,499 kg*

*Set pre-assembled*

***Dimensions base plate:*** 100 x 68 mm

***Material:*** Aluminum

***Certification:*** TÜV ID: 1111212485

***Material thickness:*** 7,0 mm

***Screw Ø:*** M8

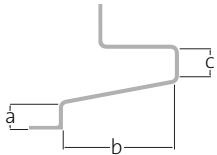
***Applicable with:*** Wood

***Roof decking:*** Tiled roof

***# of screws:*** 3 x 6,0

***Horizontal adjustment:*** 80,0 mm

***Height adjustment:*** 16,00 mm



a: 46 mm  
b: 144 mm  
c: 50 mm

**DACHHAKEN ALUMINIUM BETON BASIC 90°**  
*ROOF HOOK ALU CONCRETE BASIC 90°*

**920003**

215x181x162 mm

0,479 kg

Set ist vormontiert

**Abmessung Grundplatte:** 71 x 181 mm

**Material:** Aluminium

**Zertifizierung:** MCS012 IK0197/03; TÜV ID:

11112124850; DIBt Z-14.4-515

**Materialstärke:** 6,0 mm

**Schraube Ø:** M8

**Geeignet für:** Beton; Holz

**Dacheindeckung:** Ziegeldach

**Horizontale Verstellung:** 60,0 mm

**Höhenverstellung:** 26,40 mm

215x181x162 mm

0,479 kg

Set pre-assembled

**Dimensions base plate:** 71 x 181 mm

**Material:** Aluminum

**Certification:** MCS012 IK0197/03; TÜV ID:

1111212485; DIBt Z-14.4-515

**Material thickness:** 6,0 mm

**Screw Ø:** M8

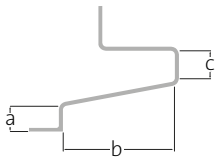
**Applicable with:** Concrete; Wood

**Roof decking:** Tiled roof

**# of screws:** 2 x 8,0

**Horizontal adjustment:** 60,0 mm

**Height adjustment:** 26,40 mm



a: 45 mm  
b: 105 mm  
c: 121 mm

**DACHHAKEN EDELSTAHL (OHNE HOLZSCHRAUBE)**  
*ROOF HOOK STAINLESS STEEL (WITHOUT WOOD SCREW)*

**420150**

156x180x170 mm

0,64 kg

Set ist vormontiert

**Abmessung Grundplatte:** 50 x 180 mm

**Material:** Edelstahl

**Zertifizierung:** TÜV ID: 1111212485;

MCS012 IK0197/05

**Materialstärke:** 4,0 mm

**Schraube Ø:** M8

**Geeignet für:** Holz

**Dacheindeckung:** Ziegeldach

**# Schrauben pro Stück:** 2 x 6,0

**Horizontale Verstellung:** 60,0 mm

**Höhenverstellung:** 37,50 mm

*156x180x170 mm*

*0,64 kg*

*Set pre-assembled*

***Dimensions base plate:*** 50 x 180 mm

***Material:*** Stainless steel

***Certification:*** TÜV ID: 1111212485;

*MCS012 IK0197/05*

***Material thickness:*** 4,0 mm

***Screw Ø:*** M8

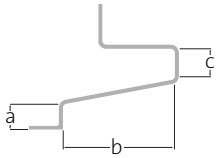
***Applicable with:*** Wood

***Roof decking:*** Tiled roof

***# of screws:*** 2 x 6,0

***Horizontal adjustment:*** 60,0 mm

***Height adjustment:*** 37,50 mm



a: 28 mm  
b: 178 mm  
c: 66 mm

**DACHHAKEN BIBER STANDARD (OHNE HOLZSCHRAUBE)**  
*ROOF HOOK FOR PLAIN TILES STANDARD (WITHOUT WOOD SCREW)*

**420153**

265x30x183 mm

0,68 kg

Set ist vormontiert

**Abmessung Grundplatte:** 30 x 61 mm

**Material:** Edelstahl

**Zertifizierung:** TÜV ID: 1111212485;

MCS012 IK0197/05

**Materialstärke:** 6,0 mm

**Schraube Ø:** M8

**Geeignet für:** Holz

**Dacheindeckung:** Ziegeldach

**# Schrauben pro Stück:** 2 x 6,0

**Höhenverstellung:** 24,50 mm

265x30x183 mm

0,68 kg

Set pre-assembled

**Dimensions base plate:** 30 x 61 mm

**Material:** Stainless steel

**Certification:** TÜV ID: 1111212485;

MCS012 IK0197/05

**Material thickness:** 6,0 mm

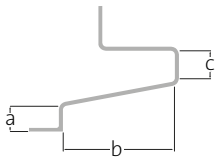
**Screw Ø:** M8

**Applicable with:** Wood

**Roof decking:** Tiled roof

**# of screws:** 3 x 6,0

**Height adjustment:** 24,50 mm



a: 28 mm  
b: 178 mm  
c: 66 mm

**DACHHAKEN BIBER 90° (OHNE HOLZSCHRAUBE)**  
*ROOF HOOK FOR PLAIN TILES 90° (WITHOUT WOOD SCREW)*

**420154**

265x30x205 mm

0,831 kg

Set ist vormontiert

**Abmessung Grundplatte:** 30 x 70 mm

**Material:** Edelstahl

**Materialstärke:** 6,0 mm

**Schraube Ø:** M8

**Geeignet für:** Holz

**Dacheindeckung:** Ziegeldach

**# Schrauben pro Stück:** 2 x 6,0

**Höhenverstellung:** 21,00 mm

*265x30x205 mm*

*0,831 kg*

*Set pre-assembled*

***Dimensions base plate:*** 30 x 70 mm

***Material:*** Stainless steel

***Material thickness:*** 6,0 mm

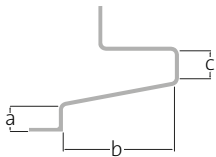
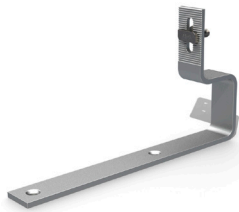
***Screw Ø:*** M8

***Applicable with:*** Wood

***Roof decking:*** Tiled roof

***# of screws:*** 2 x 6,0

***Height adjustment:*** 21,00 mm



a: -  
b: 250 mm  
c: 60 mm

**DACHHAKEN SCHIEFER (OHNE HOLZSCHRAUBE)**  
*ROOF HOOK FOR SLATE TILES (WITHOUT WOOD SCREW)*

**420155**

250x30x138 mm

0,53 kg

Set ist vormontiert

**Abmessung Grundplatte:** 30 x 250 mm

**Material:** Edelstahl

**Zertifizierung:** TÜV ID: 1111212485;

MCS012 IK0197/05

**Materialstärke:** 5,0 mm

**Schraube Ø:** M8

**Geeignet für:** Holz

**Dacheindeckung:** Ziegeldach

**# Schrauben pro Stück:** 2 x 6,0

**Höhenverstellung:** 24,50 mm

*250x30x138 mm*

*0,53 kg*

*Set pre-assembled*

***Dimensions base plate:*** 30 x 250 mm

***Material:*** Stainless steel

***Certification:*** TÜV ID: 1111212485;

*MCS012 IK0197/05*

***Material thickness:*** 5,0 mm

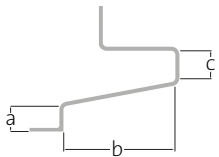
***Screw Ø:*** M8

***Applicable with:*** Wood

***Roof decking:*** Tiled roof

***# of screws:*** 2 x 6,0

***Height adjustment:*** 24,50 mm



a: 28 mm  
b: 178 mm  
c: 66 mm

**DACHHAKEN BIBER 90° (OHNE HOLZSCHRAUBE)**  
*ROOF HOOK FOR PLAIN TILES 90° (WITHOUT WOOD SCREW)*

**420156**

265x30x205 mm

0,831 kg

Set ist vormontiert

**Abmessung Grundplatte:** 30 x 70 mm

**Material:** Edelstahl

**Materialstärke:** 6,0 mm

**Schraube Ø:** M8

**Geeignet für:** Holz

**Dacheindeckung:** Ziegeldach

**# Schrauben pro Stück:** 2 x 6,0

**Höhenverstellung:** 21,00 mm

*265x30x205 mm*

*0,831 kg*

*Set pre-assembled*

***Dimensions base plate:*** 30 x 70 mm

***Material:*** Stainless steel

***Material thickness:*** 6,0 mm

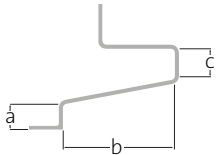
***Screw Ø:*** M8

***Applicable with:*** Wood

***Roof decking:*** Tiled roof

***# of screws:*** 2 x 6,0

***Height adjustment:*** 21,00 mm



a: 13 mm  
b: 135 mm  
c: 48 mm

**DACHHAKEN EDELSTAHL AUFDACHDÄMMUNG (OHNE HOLZSCHRAUBE)**  
*ROOF HOOK STAINLESS STEEL ON-ROOF INSULATION (WITHOUT WOOD SCREW)*

**420160**

234x30x85 mm

0,605 kg

Set ist vormontiert

**Abmessung Grundplatte:** 30 x 94 mm

**Material:** Edelstahl

**Zertifizierung:** TÜV ID: 1111212485

**Materialstärke:** 5,0 mm

**Schraube Ø:** M8

**Geeignet für:** Aufdachdämmung

**Dacheindeckung:** Ziegeldach

**# Schrauben pro Stück:** 3 x 5,0

**Höhenverstellung:** 25,00 mm

*234x30x85 mm*

*0,605 kg*

*Set pre-assembled*

***Dimensions base plate:*** 30 x 94 mm

***Material:*** Stainless steel

***Certification:*** TÜV ID: 1111212485

***Material thickness:*** 5,0 mm

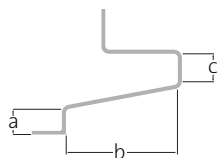
***Screw Ø:*** M8

***Applicable with:*** On-roof insulation

***Roof decking:*** Tiled roof

***# of screws:*** 3 x 5,0

***Height adjustment:*** 25,00 mm



a: 40 mm  
b: 120 mm  
c: 44 mm

**DACHHAKEN UK DACHPFANNE (OHNE HOLZSCHRAUBE)**  
*ROOF HOOK UK PANTILE (WITHOUT WOOD SCREW)*

**420180**

170x185x175 mm

0,837 kg

Set ist vormontiert

**Abmessung Grundplatte:** 185 x 50 mm

**Material:** Verzinkter Stahl

**Zertifizierung:** TÜV ID: 1111212485;

MCS012 IK0197/05

**Materialstärke:** 5,0 mm

**Schraube Ø:** M8

**Geeignet für:** Holz

**Dacheindeckung:** Ziegeldach

# Schrauben pro Stück 2 x 6,0

**Horizontale Verstellung:** 75,0 mm

**Höhenverstellung:** 21,00 mm

**Schutzdauer Verzinkung nach**

EN ISO 14713-1:2017

**Verzinkung Schutzdauer in**

**Korrosionskategorie C3 (mittlere Verunreinigung oder leichte Chloridbelastung):**

26-78 Jahre

**Verzinkung Schutzdauer in**

**Korrosionskategorie C4 (hohe Verunreinigung oder beträchtliche Chloridbelastung):** 13-26 Jahre

**Für Einsatz in**

**Korrosionskategorie C5 (sehr hohe Verunreinigung und wesentliche Chloridbelastung z.B. Küstenbereiche) nicht geeignet**

170x185x175 mm

0,837 kg

Set pre-assembled

**Dimensions base plate:** 185 x 50 mm

**Material:** Galvanised steel

**Certification:** TÜV ID: 1111212485;

MCS012 IK0197/05

**Material thickness:** 5,0 mm

**Screw Ø:** M8

**Applicable with:** Wood

**Roof decking:** Tiled roof

# of screws: 2 x 6,0

**Horizontal adjustment:** 75,0 mm

**Height adjustment:** 21,00 mm

**Duration of protection Zinc coating**

**according to EN ISO 14713-1:2017**

**Zinc coating Duration of protection in**

**Corrosion category C3 (medium contamination or light chloride load):**

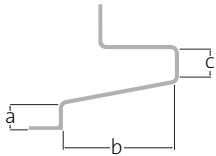
26-78 years

**Verzinkung Schutzdauer in**

**Korrosionskategorie C4 (hohe Verunreinigung oder beträchtliche Chloridbelastung):** 13-26 years

**For use in Corrosion category C5**

**(very high contamination and essential chloride contamination e.g. coastal areas) not suitable**



a: 40 mm  
b: 180 mm  
c: 35 mm

**DACHHAKEN UK BIBER/SCHIEFER (OHNE HOLZSCHRAUBE)**  
*ROOF HOOK UK PLAIN TILES/SLATES (WITHOUT WOOD SCREW)*

**420181**

170x240x35 mm

0,74 kg

Set ist vormontiert

**Abmessung Grundplatte:** 55 x 35 mm

**Material:** Edelstahl; Verzinkter Stahl

**Zertifizierung:** TÜV ID: 1111212485;

MCS012 IK0197/05

**Materialstärke:** 6,0 mm

**Schraube Ø:** M8

**Geeignet für:** Holz

**Dacheindeckung:** Ziegeldach

# Schrauben pro Stück 2 x 6,0

**Höhenverstellung:** 20,00 mm

**Schutzdauer Verzinkung nach**

EN ISO 14713-1:2017

**Verzinkung Schutzdauer in**

**Korrosionskategorie C3 (mittlere Verunreinigung oder leichte Chloridbelastung):**

26-78 Jahre

**Verzinkung Schutzdauer in**

**Korrosionskategorie C4 (hohe Verunreinigung oder beträchtliche Chloridbelastung):**

13-26 Jahre

**Für Einsatz in**

**Korrosionskategorie C5 (sehr hohe Verunreinigung und wesentliche Chloridbelastung z.B. Küstenbereiche) nicht geeignet**

170x240x35 mm

0,74 kg

Set pre-assembled

**Dimensions base plate:** 55 x 35 mm

**Material:** Stainless steel; Galvanised steel

**Certification:** TÜV ID: 1111212485;

MCS012 IK0197/05

**Material thickness:** 6,0 mm

**Screw Ø:** M8

**Applicable with:** Wood

**Roof decking:** Tiled roof

# of screws: 2 x 6,0

**Height adjustment:** 20,00 mm

**Duration of protection Zinc coating**

**according to EN ISO 14713-1:2017**

**Zinc coating Duration of protection in**

**Corrosion category C3 (medium contamination or light chloride load):**

26-78 years

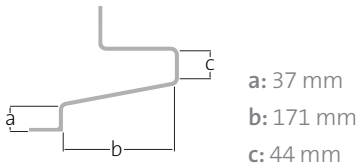
**Verzinkung Schutzdauer in**

**Korrosionskategorie C4 (hohe Verunreinigung oder beträchtliche Chloridbelastung):**

13-26 years

**For use in Corrosion category C5**

**(very high contamination and essential chloride contamination e.g. coastal areas) not suitable**



**DACHHAKEN UK FLEXIBEL (OHNE HOLZSCHRAUBE)**  
*ROOF HOOK UK FLEXIBLE (WITHOUT WOOD SCREW)*

**420182**

221x185x185 mm

0,966 kg

Set ist vormontiert

**Abmessung Grundplatte:** 185 x 50 mm

**Material:** Verzinkter Stahl

**Zertifizierung:** TÜV ID: 1111212485;

MCS012 IK0197/05

**Materialstärke:** 6,0 mm

**Schraube Ø:** M8

**Geeignet für:** Holz

**Dacheindeckung:** Ziegeldach

# Schrauben pro Stück 2 x 6,0

**Horizontale Verstellung:** 75,0 mm

**Höhenverstellung:** 20,00 mm

**Schutzdauer Verzinkung nach**

EN ISO 14713-1:2017

**Verzinkung Schutzdauer in**

**Korrosionskategorie C3 (mittlere Verunreinigung oder leichte Chloridbelastung):**

26-78 Jahre

**Verzinkung Schutzdauer in**

**Korrosionskategorie C4 (hohe Verunreinigung oder beträchtliche**

**Chloridbelastung):** 13-26 Jahre

**Für Einsatz in**

**Korrosionskategorie C5 (sehr hohe Verunreinigung und wesentliche Chloridbelastung z.B. Küstenbereiche) nicht geeignet**

221x185x185 mm

0,966 kg

Set pre-assembled

**Dimensions base plate:** 185 x 50 mm

**Material:** Galvanised steel

**Certification:** TÜV ID: 1111212485;

MCS012 IK0197/05

**Material thickness:** 6,0 mm

**Screw Ø:** M8

**Applicable with:** Wood

**Roof decking:** Tiled roof

# of screws: 2 x 6,0

**Horizontal adjustment:** 75,0 mm

**Height adjustment:** 20,00 mm

**Duration of protection Zinc coating**

**according to EN ISO 14713-1:2017**

**Zinc coating Duration of protection in**

**Corrosion category C3 (medium contamination or light chloride load):**

26-78 years

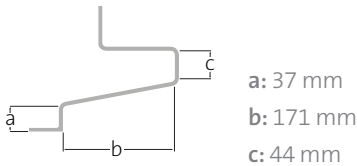
**Verzinkung Schutzdauer in**

**Korrosionskategorie C4 (hohe Verunreinigung oder beträchtliche Chloridbelastung):**

13-26 years

**For use in Corrosion category C5**

**(very high contamination and essential chloride contamination e.g. coastal areas) not suitable**



**DACHHAKEN UK FLEXIBEL 90° (OHNE HOLZSCHRAUBE)**  
*ROOF HOOK UK FLEXIBLE 90° (WITHOUT WOOD SCREW)*

**420183**

221x185x185 mm

1,047 kg

Set ist vormontiert

**Abmessung Grundplatte:** 185 x 50 mm

**Material:** Verzinkter Stahl

**Zertifizierung:** TÜV ID: 1111212485;

MCS012 IK0197/05

**Materialstärke:** 6,0 mm

**Schraube Ø:** M8

**Geeignet für:** Holz

**Dacheindeckung:** Ziegeldach

**# Schrauben pro Stück:** 2 x 6,0

**Horizontale Verstellung:** 75,0 mm

**Höhenverstellung:** 20,00 mm

**Schutzdauer Verzinkung nach**

**EN ISO 14713-1:2017**

**Verzinkung Schutzdauer in**

**Korrosionskategorie C3 (mittlere Verunreinigung oder leichte Chloridbelastung):**

26-78 Jahre

**Verzinkung Schutzdauer in**

**Korrosionskategorie C4 (hohe Verunreinigung oder beträchtliche**

**Chloridbelastung):** 13-26 Jahre

**Für Einsatz in**

**Korrosionskategorie C5 (sehr hohe Verunreinigung und wesentliche Chloridbelastung z.B. Küstenbereiche) nicht geeignet**

221x185x185 mm

1,047 kg

Set pre-assembled

**Dimensions base plate:** 185 x 50 mm

**Material:** Galvanised steel

**Certification:** TÜV ID: 1111212485;

MCS012 IK0197/05

**Material thickness:** 6,0 mm

**Screw Ø:** M8

**Applicable with:** Wood

**Roof decking:** Tiled roof

**# of screws:** 2 x 6,0

**Horizontal adjustment:** 75,0 mm

**Height adjustment:** 20,00 mm

**Duration of protection Zinc coating**

**according to EN ISO 14713-1:2017**

**Zinc coating Duration of protection in**

**Corrosion category C3 (medium contamination or light chloride load):**

26-78 years

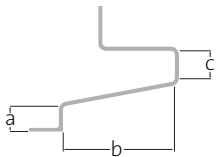
**Verzinkung Schutzdauer in**

**Korrosionskategorie C4 (hohe Verunreinigung oder beträchtliche Chloridbelastung):**

13-26 years

**For use in Corrosion category C5**

**(very high contamination and essential chloride contamination e.g. coastal areas) not suitable**



a: 40 mm  
b: 140 mm  
c: 90 mm

**DACHHAKEN EDELSTAHL TEGOLA PORTOGHESE (OHNE HOLZSCHRAUBE)**  
*ROOF HOOK STAINLESS STEEL TEGOLA PORTOGHESE (WITHOUT WOOD SCREW)*

**420158**

204x180x201 mm

0,625 kg

Set ist vormontiert

**Abmessung Grundplatte:** 59 x 180 mm

**Material:** Edelstahl

**Zertifizierung:** ähnl DIN; TÜV ID:

1111212485

**Materialstärke:** 5,0 mm

**Schraube  $\varnothing$ :** M8

**Geeignet für:** Holz

**Dacheindeckung:** Ziegeldach

**# Schrauben pro Stück:** 2 x 6,0

**Horizontale Verstellung:** 60,0 mm

**Höhenverstellung:** 24,50 mm

*204x180x201 mm*

*0,625 kg*

*Set pre-assembled*

***Dimensions base plate:*** 59 x 180 mm

***Material:*** Stainless steel

***Certification:*** similar DIN; TÜV ID:

*1111212485*

***Material thickness:*** 5,0 mm

***Screw  $\varnothing$ :*** M8

***Applicable with:*** Wood

***Roof decking:*** Tiled roof

***# of screws:*** 2 x 6,0

***Horizontal adjustment:*** 60,0 mm

***Height adjustment:*** 24,50 mm



**MULTITRÄGER ALUMINIUM (SET)**  
*ALUMINIUM MULTI SUPPORT (SET)*

**420308**

210x115x120 mm

0,584 kg

**Material:** Aluminium

**Geeignet für:** Holz

**Dacheindeckung:** Ziegeldach

**Höhenverstellung:** 21,00 mm

*210x115x120 mm*

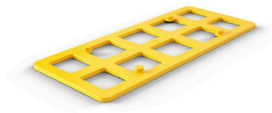
*0,584 kg*

***Material:*** Aluminum

***Applicable with:*** Wood

***Roof decking:*** Tiled roof

***Height adjustment:*** 21,00 mm



**DISTANZPLATTE 2 MM**  
*2-MM SPACER PLATE*

**400350**

120x50x2 mm

Abmessung Grundplatte: 120 x 50 mm

**Material:** Kunststoff

**Materialstärke:** 2,0 mm

**Verwendbar mit:** Dachhaken

**Gewicht:** 0,006 kg

*120x50x2 mm*

*Dimensions base plate: 120 x 50 mm*

**Material:** Plastic

**Material thickness:** 2,0 mm

**Usable with:** Roof hook

**Weight:** 0,006 kg



**DISTANZPLATTE 5 MM**  
*5-MM SPACER PLATE*

**400351**

120x50x5 mm

0,015 kg

**Abmessung Grundplatte:** 120 x 50 mm

**Material:** Kunststoff

**Materialstärke:** 5,0 mm

**Verwendbar mit:** Dachhaken

*120x50x5 mm*

*0,015 kg*

***Dimensions base plate:** 120 x 50 mm*

***Material:** Plastic*

***Material thickness:** 5,0 mm*

***Usable with:** Roof hook*



**HOLZBOHRSCHRAUBE LINSENKOPF 6 X 80/74**  
*WOOD SCREW PAN HEAD 6 X 80/74*

**900305**

85x11x11 mm

**Material:** Edelstahl

**Zertifizierung:** ETA 11/0106

**Schraube  $\varnothing$ :** 6,0 mm

**Gewindelänge:** 74,0 mm

**Schraubenkopf:** Linsenkopf

**Spitze der Schraube:** Schneidekerbe

Montage ohne vorbohren

**Schraube geeignet für:** Holz

**Mindesteinschraubtiefe:** 24 mm

**Antrieb:** Torx 25

**Gewicht:** 0,015 kg

*85x11x11 mm*

***Material:** Stainless steel*

***Certification:** ETA 11/0106*

***Screw  $\varnothing$ :** 6,0 mm*

***Length of thread:** 74,0 mm*

***Screw head:** Pan head*

***Screw tip:** Cutting point*

*Pre-drilling not necessary*

***Use screw with:** Wood*

***Minimum screw penetration:** 24 mm*

***Drive:** Torx 25*

***Gewicht:** 0,015 kg*



**TELLERKOPFSCHRAUBE A2 6,0X120 / TX 30**  
*DISH-SHAPED WOOD SCREW A2 6,0X120 / TX 30*

**900127**

124x15 mm

0,016 kg

**Material:** Edelstahl

**Zertifizierung:** ETA 11/0106

**Schraube  $\varnothing$ :** 6,0 mm

**Gewindelänge:** 70,0 mm

**Schraubenkopf:** Tellerkopf

**Spitze der Schraube:** Schneidekerbe

Montage ohne vorbohren

**Schraube geeignet für:** Holz

**Mindesteinschraubtiefe:** 24 mm

**Antrieb:** Torx 30

*124x15 mm*

*0,016 kg*

***Material:** Stainless steel*

***Certification:** ETA 11/0106*

***Screw  $\varnothing$ :** 6,0 mm*

***Length of thread:** 70,0 mm*

***Screw head:** Dish-shaped head*

***Screw tip:** Cutting point*

*Pre-drilling not necessary*

***Use screw with:** Wood*

***Minimum screw penetration:** 24 mm*

***Drive:** Torx 30*



**HOLZSCHRAUBE TELLERKOPF 6 X 160**

*DISH-SHAPED HEAD WOOD SCREW WITH CUTTING EDGE 6 X 160*

**900145**

164x15 mm

0,02 kg

**Material:** Edelstahl

**Zertifizierung:** ETA 11/0283; TÜV ID:

1111212485

**Schraube Ø:** 6,0 mm

**Gewindelänge:** 70,0 mm

**Schraubenkopf:** Tellerkopf

**Spitze der Schraube:** Schneidekerbe

Montage ohne vorbohren

**Schraube geeignet für:** Holz

**Mindesteinschraubtiefe:** 24 mm

**Antrieb:** Torx 25

*164x15 mm*

*0,02 kg*

***Material:*** Stainless steel

***Certification:*** ETA 11/0283; TÜV ID:

*1111212485*

***Screw Ø:*** 6,0 mm

***Length of thread:*** 70,0 mm

***Screw head:*** Dish-shaped head

***Screw tip:*** Cutting point

*Pre-drilling not necessary*

***Use screw with:*** Wood

***Minimum screw penetration:*** 24 mm

***Drive:*** Torx 25



**HOLZSCHRAUBE SENKKOPF FÜR SCHIEFERDACHHAKEN 6 X 80**  
*WOOD SCREW COUNTERSUNK 6 X 80*

**900013**

85x12 mm

0,01 kg

**Material:** Edelstahl

**Zertifizierung:** ETA 11/0190

**Schraube  $\varnothing$ :** 6,0 mm

**Gewindelänge:** 75,0 mm

**Schraubenkopf:** Senkkopf

**Spitze der Schraube:** Bohrspitze

Montage ohne vorbohren

Schraube geeignet für: Holz

**Mindesteinschraubtiefe:** 24 mm

**Antrieb:** Torx 30

*85x12 mm*

*0,01 kg*

***Material:** Stainless steel*

***Certification:** ETA 11/0190*

***Screw  $\varnothing$ :** 6,0 mm*

***Length of thread:** 75,0 mm*

***Screw head:** Countersunk*

***Screw tip:** Drill bit*

*Pre-drilling not necessary*

*Use screw with: Wood*

***Minimum screw penetration:** 24 mm*

***Drive:** Torx 30*



**HOLZSCHRAUBE TELLERKOPF 8,0 X 100**

*DISH-SHAPED HEAD WOOD SCREW WITH CUTTING EDGE 8 X 100*

**900129**

104x19 mm

0,025 kg

**Material:** Edelstahl

**Zertifizierung:** ETA 11/0283

**Schraube  $\varnothing$ :** 8,0 mm

**Gewindelänge:** 70,0 mm

**Schraubenkopf:** Tellerkopf

**Spitze der Schraube:** Schneidekerbe

Montage ohne vorbohren

Schraube geeignet für: Holz

**Mindesteinschraubtiefe:** 32 mm

**Antrieb:** Torx 40

*104x19 mm*

*0,025 kg*

***Material:** Stainless steel*

***Certification:** ETA 11/0283*

***Screw  $\varnothing$ :** 8,0 mm*

***Length of thread:** 70,0 mm*

***Screw head:** Dish-shaped head*

***Screw tip:** Cutting point*

*Pre-drilling not necessary*

*Use screw with: Wood*

***Minimum screw penetration:** 32 mm*

***Drive:** Torx 40*



HOLZSCHRAUBE LINSENKOPF 5 X 30  
WOOD SCREW MUSHROOM HEAD 5 X 30

**900050**

33x8 mm

0,003 kg

**Material:** Edelstahl

**Zertifizierung:** ETA 11/0190

**Schraube  $\varnothing$ :** 5 mm

**Gewindelänge:** 30,0 mm

**Schraubenkopf:** Linsenkopf

**Spitze der Schraube:** Schraubspitze

Montage ohne vorbohren

Schraube geeignet für: Holz

**Mindesteinschraubtiefe:** 20 mm

**Antrieb:** Torx 20

33x8 mm

0,003 kg

**Material:** Stainless steel

**Certification:** ETA 11/0190

**Screw  $\varnothing$ :** 5 mm

**Length of thread:** 30,0 mm

**Screw head:** Pan head

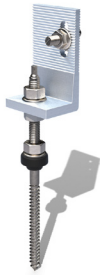
**Screw tip:** Standard screw tip

Pre-drilling not necessary

Use screw with: Wood

**Minimum screw penetration:** 20 mm

**Drive:** Torx 20



**STOCKSCHRAUBE M10 MIT WINKEL**  
*HANGER BOLT M10 WITH BRACKET*

**Material:** Edelstahl; Aluminium  
**Zertifizierung:** MCS012 IK0197/04; TÜV  
 ID: 1111212485; DIBt Z-14.4-602  
**Schraubenbereich b:** M10xb mm  
**Schraubenbereich c:** 9x65 mm  
**Abmessung a:** 160 mm/ 200mm  
**Schraube Ø:** M10; 9,0 mm  
**Gewindelänge:** 65,0 mm

**Material:** *Stainless steel; Aluminium*  
**Certification:** *MCS012 IK0197/04; TÜV ID:*  
*1111212485; DIBt Z-14.4-602*  
**Screw Ø:** *M10; 9,0 mm*  
**Length of thread:** *65,0 mm*

Abmessung/ <i>Dimensions</i>	Gewicht/ <i>Weight</i>	Verstellbereich/ <i>Adjustment range</i>	
M10x160	0,274 kg	71,00 mm	<b>920159</b>
M10x200	0,249 kg	81,00 mm	<b>920008</b>

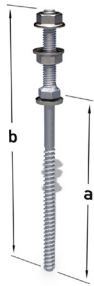


**STOCKSCHRAUBE M10 MIT WINKEL**  
**HANGER BOLT M10 WITH BRACKET**

**Material:** Edelstahl; Aluminium  
**Zertifizierung:** MCS012 IK0197/04; TÜV  
 ID: 1111212485; DIBt Z-14.4-602  
**Schraubenbereich b:** M12xb mm  
**Schraubenbereich c:** 11x200 mm  
**Abmessung a:** 250 mm/ 300mm/  
 350 /400  
**Schraube Ø:** 11,0mm; M12  
**Gewindelänge:** 100,0 mm

**Material:** Stainless steel; Aluminium  
**Certification:** MCS012 IK0197/04; TÜV ID:  
 1111212485; DIBt Z-14.4-602  
**Screw Ø:** M12; 11,0 mm  
**Length of thread:** 100,0 mm

Abmessung/ Dimensions	Gewicht/ Weight	Verstellbereich/ Adjustment range	
M12x250	0,382 kg	91,00 mm	<b>920002</b>
M12x300	0,368 kg	141,00 mm	<b>860017</b>
M12x350	0,406 kg	191,00 mm	<b>920136</b>
M12x400	0,433 kg	211,00 mm	<b>920137</b>



**SOLARBEFESTIGER FÜR STAHLUNTERKONSTRUKTION**  
*SOLARFASTENER FOR STEEL SUBSTRUCTURE*

Set ist vormontiert

**Material:** Edelstahl

**Zertifizierung:** MCS012 IK0197/04; TÜV

ID: 1111212485; DIBt Z-14.4-555

**Schraubenbereich b:** M10xb mm

**Schraubenbereich c:** 8x65 mm

**Abmessung a:** b + c + 6mm

**Schraube Ø:** M10; 8,0 mm

**Gewindelänge:** 65,0 mm

**Schraubenkopf:** Sechskant

*Set pre-assembled*

**Material:** *Stainless steel*

**Certification:** *MCS012 IK0197/04; TÜV ID:*

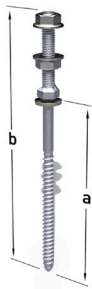
*1111212485; DIBt Z-14.4-555*

**Screw Ø:** *M10; 8,0 mm*

**Length of thread:** *65,0 mm*

**Screw head:** *Hexagon head*

Abmessung (c/b)/ Dimensions (c/b)	Gewicht/ Weight	Klemmbereich/ Module thickness	
80/50	0,076 kg	15,0 - 60,0 mm	<b>900181</b>
100/50	0,088 kg	35,0 - 80,0 mm	<b>900182</b>
125/50	0,089 kg	60,0 - 105,0 mm	<b>900183</b>
150/50	0,093 kg	85,0 - 130,0 mm	<b>900184</b>
160/50	0,099 kg	95,0 - 140,0 mm	<b>900185</b>
200/50	0,11 kg	135,0 - 180,0 mm	<b>900186</b>



**SOLARBEFESTIGER FÜR HOLZUNTERKONSTRUKTION**  
*SOLARFASTENER FOR WOODEN SUBSTRUCTURE*

Set ist vormontiert

**Material:** Edelstahl

**Zertifizierung:** MCS012 IK0197/04; TÜV

ID: 1111212485; DIBt Z-14.4-555

**Schraubenbereich b:** M10xb mm

**Schraubenbereich c:** 8,4x70 mm

**Abmessung a:** b + c + 6mm

**Schraube Ø:** 8,4 mm; M10

**Gewindelänge:** 70,0 mm

**Schraubenkopf:** Sechskant

**Spitze der Schraube:** Schraubspitze

*Set pre-assembled*

**Material:** *Stainless steel*

**Certification:** *MCS012 IK0197/04; TÜV ID:*

*1111212485; DIBt Z-14.4-555*

**Screw Ø:** *8,4 mm; M10*

**Length of thread:** *70,0 mm*

**Screw head:** *Hexagon head*

**Screw tip:** *Standard screw tip*

Abmessung (c/b)/ Dimensions (c/b)	Gewicht/ Weight	Klemmbereich/ Module thickness	
80/50	0,076 kg	0,0 - 40,0 mm	<b>900187</b>
100/50	0,088 kg	20,0 - 60,0 mm	<b>900188</b>
130/50	0,089 kg	55,0 - 90,0 mm	<b>900189</b>
150/50	0,093 kg	75,0 - 110,0 mm	<b>900190</b>
180/50	0,099 kg	105,0 - 140,0 mm	<b>900191</b>
200/50	0,11 kg	125,0 - 160,0 mm	<b>900192</b>



SCHIRMDICHTUNG FÜR SOLARBEFESTIGER  
*EPDM GASKET*

**900193**

25x25x15 mm

0,004 kg

**Material:** EPDM

**Zertifizierung:** TÜV ID: 1111212485;

MCS012 IK0197/04

**Verwendbar mit:** Solarbefestiger

**Schraube Ø:** 8,4 mm

*25x25x15 mm*

*0,004 kg*

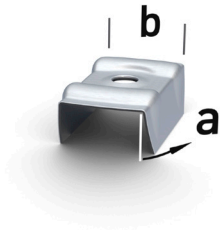
***Material:*** EPDM

***Certification:*** TÜV ID: 1111212485;

*MCS012 IK0197/04*

***Usable with:*** Solar fastener

***Screw Ø:*** 8,4 mm

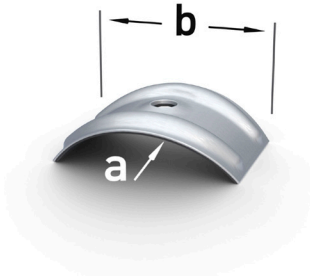


**KALLOTE FÜR TRAPEZBLECH**  
*STORM WASHER FOR TRAPEZOIDAL SHEET*

**900206**

**Material:** EPDM; Aluminium  
**Zertifizierung:** TÜV ID: 1111212485;  
MCS012 IK0197/04  
**Verwendbar mit:** Solarbefestiger  
EPDM ist vormontiert  
**Bohrungsdurchmesser:** 7,4 mm

***Material:** EPDM; Aluminum  
**Certification:** TÜV ID: 1111212485;  
MCS012 IK0197/04  
**Usable with:** Solar fastener  
EPDM pre-assembled  
**Bohrungsdurchmesser:** 7,4 mm*

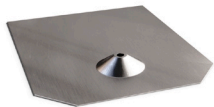


**KALLOTE FÜR WELLBLECH**  
*STORM WASHER FOR CORRUGATED SHEET*

**900220**

**Material:** EPDM; Aluminium  
**Zertifizierung:** TÜV ID: 1111212485;  
MCS012 IK0197/04  
**Verwendbar mit:** Solarbefestiger  
EPDM ist vormontiert  
**Bohrungsdurchmesser:** 7,4 mm

**Material:** EPDM; Aluminum  
**Certification:** TÜV ID: 1111212485;  
MCS012 IK0197/04  
**Usable with:** Solar fastener  
EPDM pre-assembled  
**Bohrungsdurchmesser:** 7,4 mm



**SOLARBEFESTIGERBLECH FÜR BITUMENSCHINDEL 246X205 MM**  
*SOLAR FASTENER FLASHING FOR BITUMEN SHINGLES 246X205 MM*

**900203**

246x205x30 mm

0,132 kg

**Material:** Aluminium

**Zertifizierung:** -

**Materialstärke:** 1,0 mm

**Bohrungsdurchmesser:** 8,4 mm

*246x205x30 mm*

*0,132 kg*

***Material:** Aluminum*

***Certification:** -*

***Material thickness:** 1,0 mm*

***Bohrungsdurchmesser:** 8,4 mm*



**SOLARBEFESTIGERBLECH FÜR BITUMENSCHINDEL 380X280 MM**  
*SOLAR FASTENER FLASHING FOR BITUMEN SHINGLES 380X280 MM*

**900204**

380x280x30 mm

0,282 kg

**Material:** Aluminium

**Zertifizierung:** -

**Materialstärke:** 1,0 mm

**Bohrungsdurchmesser:** 8,4 mm

*380x280x30 mm*

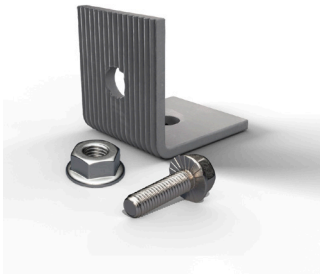
*0,282 kg*

***Material:** Aluminum*

***Certification:** -*

***Material thickness:** 1,0 mm*

***Bohrungsdurchmesser:** 8,4 mm*



WINKEL UK M8, (SET)  
*UK M8 BRACKET, (SET)*

**420352**

40x30x40 mm

0,082 kg

**Material:** Edelstahl; Verzinkter Stahl

**Zertifizierung:** TÜV ID: 1111212485

**Schraube  $\varnothing$ :** M8

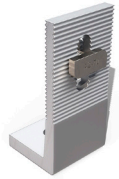
*40x30x40 mm*

*0,082 kg*

**Material:** *Stainless steel; Galvanised steel*

**Certification:** *TÜV ID: 1111212485*

**Screw  $\varnothing$ :** *M8*



**WINKEL M10**  
*BRACKET M10*

**420014**

38x40x85 mm

0,099 kg

Set ist vormontiert

**Material:** Aluminium

**Zertifizierung:** TÜV ID: 1111212485

**Schraube Ø:** M8

**Höhenverstellung:** 21,00 mm

*38x40x85 mm*

*0,099 kg*

*Set pre-assembled*

**Material:** *Aluminum*

**Certification:** *TÜV ID: 1111212485*

**Screw Ø:** *M8*

**Height adjustment:** *21,00 mm*



**WINKEL M12**  
*BRACKET M12*

**420012**

38x40x85 mm

0,096 kg

Set ist vormontiert

**Material:** Aluminium

**Zertifizierung:** TÜV ID: 1111212485

**Schraube Ø:** M8

**Höhenverstellung:** 21,00 mm

*38x40x85 mm*

*0,096 kg*

*Set pre-assembled*

**Material:** *Aluminum*

**Certification:** *TÜV ID: 1111212485*

**Screw Ø:** *M8*

**Height adjustment:** *21,00 mm*



**WINKEL M10 (ANBINDUNG VERSETZT)**  
**BRACKET M10 (OFFSET CONNECTION)**

**420131**

38x50x85 mm

0,127 kg

Set ist vormontiert

**Material:** Edelstahl; Aluminium

**Zertifizierung:** TÜV ID: 1111212485

**Schraube Ø:** M10

**Höhenverstellung:** 21,00 mm

*38x50x85 mm*

*0,127 kg*

*Set pre-assembled*

***Material:*** Stainless steel; Aluminum

***Certification:*** TÜV ID: 1111212485

***Screw Ø:*** M10

***Height adjustment:*** 21,00 mm



**WINKEL M12 (ANBINDUNG VERSETZT)**  
**BRACKET M12 (OFFSET CONNECTION)**

**420130**

38x50x85 mm

0,124 kg

Set ist vormontiert

**Material:** Edelstahl; Aluminium

**Schraube  $\varnothing$ :** M12

**Höhenverstellung:** 21,00 mm

*38x50x85 mm*

*0,124 kg*

*Set pre-assembled*

***Material:*** Stainless steel; Aluminum

***Screw  $\varnothing$ :*** M12

***Height adjustment:*** 21,00 mm



**KALZIP STEHFALZKLEMME TYP FS**  
**KALZIP CLAMP FOR STANDING SEAM TYP FS**

**400256**

38x60x42 mm

0,144 kg

Set ist vormontiert

**Material:** Edelstahl

**Geeignet für:** Blech

**Dacheindeckung:** Stehfalz Rundfalz

**Antrieb:** Schlüsselweite 13

*38x60x42 mm*

*0,144 kg*

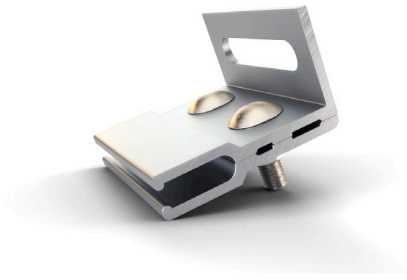
*Set pre-assembled*

**Material:** *Stainless steel*

**Applicable with:** *Sheet metal*

**Roof decking:** *Standing seam light industrial*

**Drive:** *Width across flats 13*



**RIB-ROOF STEHFALZKLEMME 465**  
*RIB-ROOF CLAMP FOR STANDING SEAM R-465*

**400257**

80x42x62 mm

0,21 kg

Set ist vormontiert

**Material:** Aluminium

**Geeignet für:** Blech

**Dacheindeckung:** Stehfalz R-465

**Antrieb:** Schlüsselweite 13

**Horizontale Verstellung:** 50,0 mm

*80x42x62 mm*

*0,21 kg*

*Set pre-assembled*

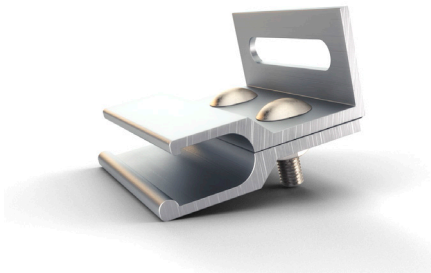
**Material:** *Aluminum*

**Applicable with:** *Sheet metal*

**Roof decking:** *Standing seam R-465*

**Drive:** *Width across flats 13*

**Horizontal adjustment:** *50,0 mm*



**RIB-ROOF STEHFALZKLEMME 500**  
*RIB-ROOF CLAMP FOR STANDING SEAM R-500*

**400258**

80x50x72 mm

0,239 kg

Set ist vormontiert

**Material:** Aluminium

**Geeignet für:** Blech

**Dacheindeckung:** Stehfalz R-500

**Antrieb:** Schlüsselweite 13

**Horizontale Verstellung:** 50,0 mm

*80x50x72 mm*

*0,239 kg*

*Set pre-assembled*

**Material:** *Aluminum*

**Applicable with:** *Sheet metal*

**Roof decking:** *Standing seam R-500*

**Drive:** *Width across flats 13*

**Horizontal adjustment:** *50,0 mm*



**STEHFALZKLEMMME E-MINI**  
*CLAMP FOR STANDING SEAM E-MINI*

**400254**

90x70x20 mm

0,065 kg

Set ist nicht vormontiert

**Material:** Aluminium

**Geeignet für:** Blech

**Dacheindeckung:** Stehfalz Doppelfalz

**Antrieb:** Schlüsselweite 13

*90x70x20 mm*

*0,065 kg*

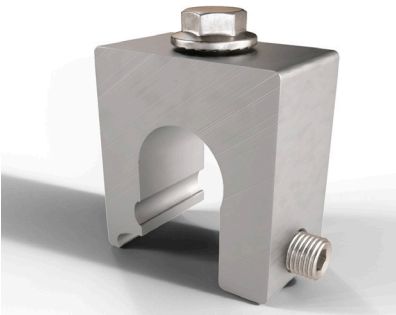
*Set is not pre-assembled*

**Material:** *Aluminum*

**Applicable with:** *Sheet metal*

**Roof decking:** *Standing seam double seam roof*

**Drive:** *Width across flats 13*



**STEHFALZKLEMMME Z-MINI**  
*CLAMP FOR STANDING SEAM Z-MINI*

**400255**

45x38x30 mm

0,151 kg

Set ist nicht vormontiert

**Material:** Aluminium

**Geeignet für:** Blech

**Dacheindeckung:** Stehfalz Rundfalz

**Antrieb:** Schlüsselweite 13

*45x38x30 mm*

*0,151 kg*

*Set is not pre-assembled*

**Material:** *Aluminum*

**Applicable with:** *Sheet metal*

**Roof decking:** *Standing seam light industrial*

**Drive:** *Width across flats 13*



**STEHFALZKLEMMME S-MINI**  
*CLAMP FOR STANDING SEAM S-MINI*

**400259**

38x38x30 mm

0,111 kg

Set ist nicht vormontiert

**Material:** Aluminium

**Geeignet für:** Blech

**Dacheindeckung:** Stehfalz Industriefalz

**Antrieb:** Schlüsselweite 13

*38x38x30 mm*

*0,111 kg*

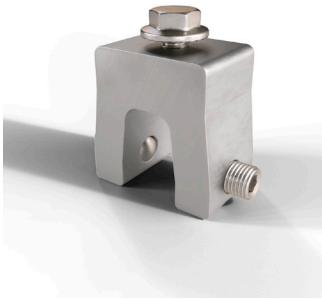
*Set is not pre-assembled*

**Material:** *Aluminum*

**Applicable with:** *Sheet metal*

**Roof decking:** *Standing seam industrial roof*

**Drive:** *Width across flats 13*



**STEHFALZKLEMME R-465-MINI**  
*CLAMP FOR STANDING SEAM R-465-MINI*

**400563**

40x30x41 mm

0,1 kg

Set ist nicht vormontiert

**Material:** Aluminium

**Geeignet für:** Blech

**Dacheindeckung:** Stehfalz R-465

**Antrieb:** Schlüsselweite 13

*40x30x41 mm*

*0,1 kg*

*Set is not pre-assembled*

**Material:** Aluminum

**Applicable with:** Sheet metal

**Roof decking:** Standing seam R-465

**Drive:** Width across flats 13



**STEHFALZKLEMME R-465**  
*CLAMP FOR STANDING SEAM R-465*

**400252**

40x30x41 mm

0,15 kg

Set ist nicht vormontiert

**Material:** Aluminium

**Geeignet für:** Blech

**Dacheindeckung:** Stehfalz R-465

**Antrieb:** Schlüsselweite 13

*40x30x41 mm*

*0,15 kg*

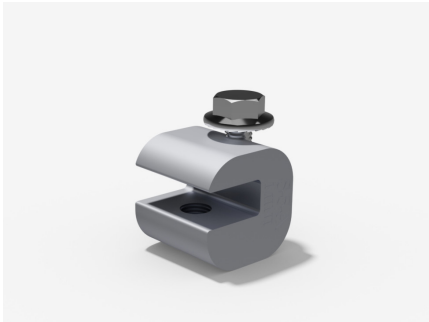
*Set is not pre-assembled*

**Material:** *Aluminum*

**Applicable with:** *Sheet metal*

**Roof decking:** *Standing seam R-465*

**Drive:** *Width across flats 13*



**STEHFALZKLEMME A-MINI**  
*CLAMP FOR STANDING SEAM A-MINI*

**400289**

32x32x30 mm

0,1 kg

Set ist nicht vormontiert

**Material:** Aluminium

**Geeignet für:** Blech

**Dacheindeckung:** Stehfalz A-Mini

**Antrieb:** Schlüsselweite 13

*32x32x30 mm*

*0,1 kg*

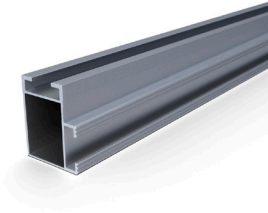
*Set is not pre-assembled*

***Material:*** Aluminum

***Applicable with:*** Sheet metal

***Roof decking:*** Standing seam A-Mini

***Drive:*** Width across flats 13



**VS+ MONTAGESCHIENE 41 X 35 MM**  
*VS+ MOUNTING RAIL 41 X 35 MM*

0,593 kg/m

**Material:** Aluminium

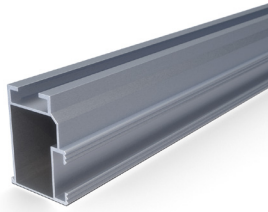
**Zertifizierung:** TÜV ID: 1111212485;  
MCS012 IK0197/03

*0,593 kg/m*

**Material:** Aluminum

**Certification:** TÜV ID: 1111212485;  
*MCS012 IK0197/03*

Länge/ <i>Length</i>	Farbe/ <i>Colour</i>	
3200 mm	Blank/blank	<b>400511</b>
3200 mm	Schwarz/black	<b>500411-B</b>
4200 mm	Blank/blank	<b>400512</b>
4200 mm	Schwarz/black	<b>400512-B</b>
6200 mm	Blank/blank	<b>400513</b>
Zuschnitt/Custom cut	Blank/blank	<b>400519</b>
Zuschnitt/Custom cut	Schwarz/black	<b>400519-B</b>



**VS+ MONTAGESCHIENE 50 X 37 MM**  
*VS+ MOUNTING RAIL 50 X 37 MM*

0,703 kg/m

**Material:** Aluminium

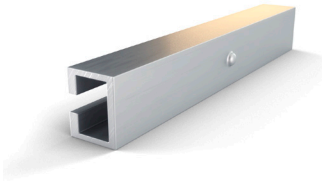
**Zertifizierung:** TÜV ID: 1111212485;  
MCS012 IK0197/03

*0,703 kg/m*

**Material:** Aluminum

**Certification:** TÜV ID: 1111212485;  
*MCS012 IK0197/03*

Länge/ <i>Length</i>	Farbe/ <i>Colour</i>	
3200 mm	Blank/blank	<b>400502</b>
3200 mm	Schwarz/black	<b>400502-B</b>
4200 mm	Blank/blank	<b>400505</b>
4200 mm	Schwarz/black	<b>400505-B</b>
6200 mm	Blank/blank	<b>400506</b>
Zuschnitt/Custom cut	Blank/blank	<b>400509</b>
Zuschnitt/Custom cut	Schwarz/black	<b>400509-B</b>



**VS+ SCHIENENVERBINDER 41 X 35**  
*VS+ RAIL CONNECTOR 41 X 35*

**400531**

195x24,1x30 mm

0,151 kg

**Schienenlänge:** 195,0 mm

**Material:** Aluminium

**Zertifizierung:** TÜV ID: 1111212485;

MCS012 IK0197/03

**Verwendbar mit:** VS+ Montageschiene 41 x 35 mm

*195x24,1x30 mm*

*0,151 kg*

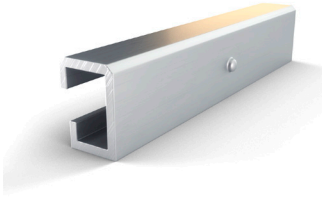
***Rail length:*** 195,0 mm

***Material:*** Aluminum

***Certification:*** TÜV ID: 1111212485;

*MCS012 IK0197/03*

***Usable with:*** VS+ Mounting rail 41 x 35 mm



**VS+ SCHIENENVERBINDER 50 X 37**  
*VS+ RAIL CONNECTOR 50 X 37*

**400532**

195x27,9x38,8 mm

0,193 kg

**Schiene**nlänge: 195,0 mm

**Material:** Aluminium

**Zertifizierung:** TÜV ID: 1111212485;

MCS012 IK0197/03

**Verwendbar mit:** VS+ Montageschiene 50 x 37 mm

*195x27,9x38,8 mm*

*0,193 kg*

***Rail length:*** 195,0 mm

***Material:*** Aluminum

***Certification:*** TÜV ID: 1111212485;

*MCS012 IK0197/03*

***Usable with:*** VS+ Mounting rail 50 x 37 mm



**KREUZSCHIENENVERBINDER+**  
*CROSS RAIL CONNECTOR+*

**420083**

35x35x65 mm

0,066 kg

Set ist vormontiert

**Material:** Korrosiongeschützter Stahl;  
Aluminium

**Zertifizierung:** TÜV ID: 1111212485;  
MCS012 IK0197/03

**Verwendbar mit:** VS+ Montageschiene 50  
x 37 mm; TS+

**Antrieb:** Innensechskant 5mm

*35x35x65 mm*

*0,066 kg*

*Set pre-assembled*

**Material:** *Corrosion resistant steel; Alu-  
minium*

**Certification:** *TÜV ID: 1111212485;  
MCS012 IK0197/03*

**Usable with:** *VS+ Mounting rail 50 x 37  
mm; TS+*

**Drive:** *Hexagon socket 5 mm*



**KREUZSCHIENENVERBINDER+ (SCHWARZ)**  
*CROSS RAIL CONNECTOR+ (BLACK)*

**420083-B**

35x35x65 mm

0,071 kg

Set ist vormontiert

**Material:** Korrosionsschutzter Stahl;  
Aluminium

**Zertifizierung:** TÜV ID: 1111212485;  
MCS012 IK0197/03

**Verwendbar mit:** VS+ Montageschiene 50  
x 37 mm; TS+

**Antrieb:** Innensechskant 5mm

*35x35x65 mm*

*0,071 kg*

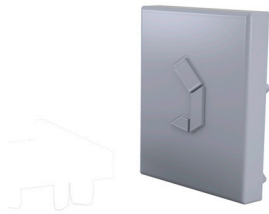
*Set pre-assembled*

**Material:** *Corrosion resistant steel; Alu-  
minium*

**Certification:** *TÜV ID: 1111212485;  
MCS012 IK0197/03*

**Usable with:** *VS+ Mounting rail 50 x 37  
mm; TS+*

**Drive:** *Hexagon socket 5 mm*



**ABDECKKAPPE VS+ MONTAGESCHIENE 41X35X12 GRAU**  
*CAP VS+ MOUNTING RAIL 41X35X12 (GREY)*

**900246**

40x35x12 mm

0,012 kg

**Material:** HDPE

**Zertifizierung:** -

**Materialstärke:** 2,2 mm

**Verwendbar mit:** VS+ Montageschiene 41  
x 35 mm

*40x35x12 mm*

*0,012 kg*

***Material:** HDPE*

***Certification:** -*

***Material thickness:** 2,2 mm*

***Usable with:** VS+ Mounting rail 41 x 35 mm*



**ABDECKKAPPE VS+ MONTAGESCHIENE 41X35 (SCHWARZ)**  
*CAP VS+ MOUNTING RAIL 41X35 (BLACK)*

**900245**

41x35x12 mm

0,012 kg

**Material:** HDPE

**Materialstärke:** 2,2 mm

**Verwendbar mit:** VS+ Montageschiene 41  
x 35 mm

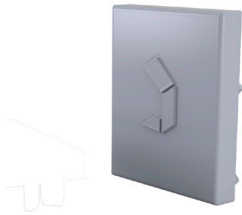
*41x35x12 mm*

*0,012 kg*

***Material:** HDPE*

***Material thickness:** 2,2 mm*

***Usable with:** VS+ Mounting rail 41 x 35 mm*



**ABDECKKAPPE VS+ MONTAGESCHIENE 50X37,5 (GRAU)**  
*CAP VS+ MOUNTING RAIL 50X37,5 (GREY)*

**920244**

50x35x12 mm

**Material:** HDPE

**Zertifizierung:** -

**Materialstärke:** 2,0 mm

**Verwendbar mit:** VS+ Montageschiene 50  
x 37 mm

*50x35x12 mm*

***Material:** HDPE*

***Certification:** -*

***Material thickness:** 2,0 mm*

***Usable with:** VS+ Mounting rail 50 x 37 mm*



**ABDECKKAPPE VS+ MONTAGESCHIENE 50X37,5 (SCHWARZ)**  
*CAP VS+ MOUNTING RAIL 50X37,5 (BLACK)*

**920243**

50x35x12 mm

**Material:** Kunststoff

**Zertifizierung:** -

**Materialstärke:** 2,0 mm

**Verwendbar mit:** VS+ Montageschiene 50  
x 37 mm

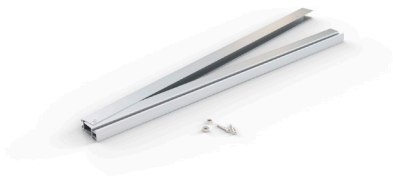
*50x35x12 mm*

***Material:** Plastic*

***Certification:** -*

***Material thickness:** 2,0 mm*

***Usable with:** VS+ Mounting rail 50 x 37 mm*



TS+ SCHERE (SET)  
TS+ V-FRAME (SET)

**420550**

1100x35x86 mm

1,456 kg

Schienenlänge: 1.100,0 mm

Material: Aluminium

Zertifizierung: TÜV ID: 1111212485

*1100x35x86 mm*

*1,456 kg*

*Rail length: 1.100,0 mm*

*Material: Aluminum*

*Certification: TÜV ID: 1111212485*



**TS+ STÜTZE**  
*TS+ SUPPORT*

**Material:** Aluminium  
**Zertifizierung:** TÜV ID: 1111212485

**Material:** Aluminum  
**Certification:** TÜV ID: 1111212485

Grad/ Angle of inclination	Abmessung/ Dimensions	Gewicht/ Weight	
10°	198x27x47 mm	0,099 kg	<b>400552</b>
15°	228x27x47 mm	0,142 kg	<b>400553</b>
20°	366x27x47 mm	0,184 kg	<b>400554</b>
25°	450x27x47 mm	0,226 kg	<b>400555</b>
30°	532x27x47 mm	0,268 kg	<b>400556</b>
35°	613x27x47 mm	0,308 kg	<b>400557</b>



TS+ DREIECK MONTIERT  
*TS+ A-FRAME ASSEMBLED*

**Dummy\_Aufständerung\_2**

**Material:** Aluminium  
Set ist vormontiert

**Material:** Aluminum  
*Set pre-assembled*



**TS+ L-PROFIL QUERVERSTREBUNG (SET)**  
*TS+ L-PROFILE CROSS STRIVING PROFILE (SET)*

**420600**

1400x30x30 mm

0,488 kg

**Schienenlänge:** 1.400,0 mm

**Material:** Aluminium

**Zertifizierung:** TÜV ID: 1111212485

*1400x30x30 mm*

*0,488 kg*

***Rail length:*** 1.400,0 mm

***Material:*** Aluminum

***Certification:*** TÜV ID: 1111212485



**TS+ L-PROFIL QUERVERSTREBUNG 1900MM(SET)**  
*TS+ L-PROFILE CROSS STRIVING PROFILE 1900MM(SET)*

**R420601**

30x30x1900 mm

0,662 kg

**Schienenlänge:** 1.900,0 mm

**Material:** Aluminium

**Zertifizierung:**

*30x30x1900 mm*

*0,662 kg*

***Rail length:*** 1.900,0 mm

***Material:*** Aluminum

***Certification:***



**METASOLE+ BLECHSTÄRKE STAHL 0,40-1,25 MM; ALU 0,50-2,00 MM**  
**METASOLE+ METAL SHEET THICKNESS: STEEL 0.40-1.25MM; ALU 0.50-2.00 MM**

**420402**

125x31x17 mm

0,084 kg

EPDM ist vormontiert

**Schienenlänge:** 125,0 mm

**Material:** Aluminium

**Zertifizierung:** TÜV ID: 1111212485;

MCS012 IK0197/02

**Schraube Ø:** 6,0 mm

*125x31x17 mm*

*0,084 kg*

*EPDM pre-assembled*

***Rail length:*** 125,0 mm

***Material:*** Aluminum

***Certification:*** TÜV ID: 1111212485;

*MCS012 IK0197/02*

***Screw Ø:*** 6,0 mm

**Geeignet für:** Blech

**Dacheindeckung:** Trapez

**Min. Hochsickenbreite:** 20 mm

**Material Trapezblech:** Stahl; Aluminium

**Blechstärke Alu.:** 0,50 - 2,00 mm

**Blechstärke Stahl:** 0,40 - 1,25 mm

**Modulausrichtung:** Horizontal (landscape)

***Applicable with:*** Sheet metal

***Roof decking:*** Trapezoidal sheet metal

***Min. width of rib:*** 20 mm

***Material of roof sheet:*** Steel; Aluminum

***Metal thickness aluminum:*** 0,50 - 2,00 mm

***Metal thickness steel:*** 0,40 - 1,25 mm

***Module orientation:*** Horizontal (landscape)



**METASOLE+ BLECHSTÄRKE: STAHL 0,75 ETN ZERTIFIKAT**  
*METASOLE+ METAL SHEET THICKNESS: STEEL 0.75 ETN CERTIFICATION*

**420405**

125x31x17,4 mm  
0,088 kg  
EPDM ist vormontiert  
**Schienenlänge:** 125,0 mm  
**Material:** Aluminium  
**Zertifizierung:** ETN 010T1606  
**Schraube Ø:** 6,0 mm

**Geeignet für:** Blech  
**Dacheindeckung:** Trapez  
**Min. Hochsickenbreite:** 20 mm  
**Material Trapezblech:** Stahl  
**Blechstärke Stahl:** 0,75 mm  
**Modulausrichtung:** Horizontal (landscape)

*125x31x17,4 mm*  
*0,088 kg*  
*EPDM pre-assembled*  
***Rail length:*** 125,0 mm  
***Material:*** Aluminum  
***Certification:*** ETN 010T1606  
***Screw Ø:*** 6,0 mm

***Applicable with:*** Sheet metal  
***Roof decking:*** Trapezoidal sheet metal  
***Min. width of rib:*** 20 mm  
***Material of roof sheet:*** Steel  
***Metal thickness steel:*** 0,75 mm  
***Module orientation:*** Horizontal (landscape)



**METASOLE+ BLECHSTÄRKE: STAHL 0,75-1,00 MM**  
**METASOLE+ METAL SHEET THICKNESS: STEEL 0.75-1.0 MM**

**420403**

125x31x17 mm

0,079 kg

EPDM ist vormontiert

**Schienenlänge:** 125,0 mm

**Material:** Aluminium

**Zertifizierung:** TÜV ID: 1111212485;

MCS012 IK0197/02

**Schraube Ø:** 5,8 mm

*125x31x17 mm*

*0,079 kg*

*EPDM pre-assembled*

***Rail length:*** 125,0 mm

***Material:*** Aluminum

***Certification:*** TÜV ID: 1111212485;

*MCS012 IK0197/02*

***Screw Ø:*** 5,8 mm

**Geeignet für:** Blech

**Dacheindeckung:** Trapez

**Min. Hochsickenbreite:** 20 mm

**Material Trapezblech:** Stahl

**Blechstärke Stahl:** 0,75 - 1,00 mm

**Modulausrichtung:** Horizontal (landscape)

***Applicable with:*** Sheet metal

***Roof decking:*** Trapezoidal sheet metal

***Min. width of rib:*** 20 mm

***Material of roof sheet:*** Steel

***Metal thickness steel:*** 0,75 - 1,00 mm

***Module orientation:*** Horizontal (landscape)



**METASOLE+ KLEMMFUSS MIT NIETEN AB 0,50 - 2,00 MM**  
*METASOLE+ FOOT WITH RIVETS FROM 0.50 - 2,00 MM*

**420406**

125x31x17 mm

0,082 kg

EPDM ist vormontiert

**Schienenlänge:** 125,0 mm

**Material:** Aluminium

**Schraube Ø:** 6,4 mm

**Geeignet für:** Blech

**Dacheindeckung:** Trapez

**Min. Hochsickenbreite:** 20 mm

**Material Trapezblech:** Stahl; Aluminium

**Blechstärke Alu.:** 0,50 - 2,00 mm

**Blechstärke Stahl:** 0,50 - 2,00 mm

**Modulausrichtung:** Horizontal (landscape)

*125x31x17 mm*

*0,082 kg*

*EPDM pre-assembled*

***Rail length:*** 125,0 mm

***Material:*** Aluminum

***Screw Ø:*** 6,4 mm

***Applicable with:*** Sheet metal

***Roof decking:*** Trapezoidal sheet metal

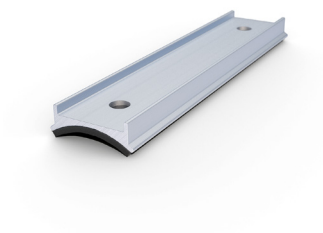
***Min. width of rib:*** 20 mm

***Material of roof sheet:*** Steel; Aluminum

***Metal thickness aluminum:*** 0,50 - 2,00 mm

***Metal thickness steel:*** 0,50 - 2,00 mm

***Module orientation:*** Horizontal (landscape)



**MS+ ADAPTER WELLBLECH RADIUS 24**  
*MS+ ADAPTER CORRUGATED SHEET RADIUS 24*

**420401**

125x28,92x7 mm

0,027 kg

EPDM ist vormontiert

**Schienenlänge:** 125,0 mm

**Material:** Aluminium

**Zertifizierung:** TÜV ID: 1111212485;

MCS012 IK0197/02

**Schraube Ø:** 6,0 mm

*125x28,92x7 mm*

*0,027 kg*

*EPDM pre-assembled*

***Rail length:*** 125,0 mm

***Material:*** Aluminum

***Certification:*** TÜV ID: 1111212485;

*MCS012 IK0197/02*

***Screw Ø:*** 6,0 mm

**Geeignet für:** Blech

**Dacheindeckung:** Wellblech

**Min. Hochsickenbreite:** 24 mm

**Modulausrichtung:** Horizontal (landscape)

***Applicable with:*** Sheet metal

***Roof decking:*** Corrugated sheet metal

***Min. width of rib:*** 24 mm

***Module orientation:*** Horizontal (landscape)



**MS+ POTENTIALAUSGLEICH TERRAGRIF DUO**  
*MS+ POTENTIAL EQUALISATION TERRAGRIF DUO*

**900242**

55x20x12 mm

0,003 kg

**Material:** Edelstahl

**Verwendbar mit:** MS+

**Modulausrichtung:** Horizontal (landscape)

*55x20x12 mm*

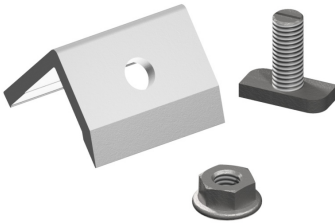
*0,003 kg*

*EPDM is not pre-assembled*

**Material:** *Stainless steel*

**Usable with:** *MS+*

**Module orientation:** *Horizontal (landscape)*



**ABRUTSCHSICHERUNG MS+ FÜR ETN ZERTIFIZIERUNG (SET)**  
*ANTI-SLIP PROTECTION MS+ FOR ETN CERTIFICATE (SET)*

**420008**

0,048 kg

**Material:** Edelstahl; Aluminium

**Zertifizierung:** ETN 010T1606

**Verwendbar mit:** MS+ ETN

**Schraube Ø:** M8

**Min. Hochsickenbreite:** 20 mm

**Modulausrichtung:** Horizontal (landscape)

*0,048 kg*

*EPDM is not pre-assembled*

***Material:** Stainless steel; Aluminum*

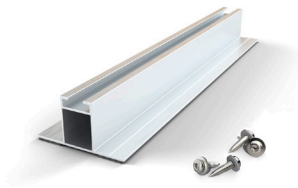
***Certification:** ETN 010T1606*

***Usable with:** MS+ ETN*

***Screw Ø:** M8*

***Min. width of rib:** 20 mm*

***Module orientation:** Horizontal (landscape)*



**MS+ PORTRAIT (SET)**  
*MS+ PORTRAIT (SET)*

**420420**

350x77x39 mm

0,342 kg

**Schienenlänge:** 350,0 mm

**Material:** Aluminium

**Zertifizierung:** MCS012 IK0197/02; TÜV ID:  
1111212485

**Geeignet für:** Blech

**Dacheindeckung:** Trapez

**Min. Hochsickenbreite:** 20 mm

**Material Trapezblech:** Aluminium; Stahl

**Blechstärke Alu.:** 0,50 - 1,50 mm

**Blechstärke Stahl:** 0,40 - 1,13 mm

**Modulausrichtung:** Vertikal (portrait)

*350x77x39 mm*

*0,342 kg*

***Rail length:** 350,0 mm*

***Material:** Aluminum*

***Certification:** MCS012 IK0197/02; TÜV ID:  
1111212485*

***Applicable with:** Sheet metal*

***Roof decking:** Trapezoidal sheet metal*

***Min. width of rib:** 20 mm*

***Material of roof sheet:** Aluminum; Steel*

***Metal thickness aluminum:** 0,50 - 1,50 mm*

***Metal thickness steel:** 0,40 - 1,13 mm*

***Module orientation:** Vertical (portrait)*



MS+ H (SET)  
*MS+ H (SET)*

**R420423**

125x72x30 mm  
0,250 kg  
Schienenlänge: 125,0 mm  
Material: Aluminium

Geeignet für: Blech  
Dacheindeckung: Trapez  
Min. Hochsickenbreite: 20 mm  
Material Trapezblech: Aluminium; Stahl  
Blechstärke Alu: 0,50 - 2,00 mm  
Blechstärke Stahl: 0,40 - 1,25 mm  
Modulausrichtung: Horizontal (landscape)

*125x72x30 mm*  
*0,250 kg*  
*Rail length: 125,0 mm*  
*Material: Aluminum*

*Applicable with: Sheet metal*  
*Roof decking: Trapezoidal sheet metal*  
*Min. width of rib: 20 mm*  
*Material of roof sheet: Aluminum; Steel*  
*Metal thickness aluminum: 0,50 - 2,00 mm*  
*Metal thickness steel: 0,40 - 1,25 mm*  
*Module orientation: Horizontal (landscape)*



**MS+ PORTRAIT NIETE (SET)**  
*MS+ PORTRAIT RIVET (SET)*

**420422**

350x77x39 mm

0,334 kg

Schienenlänge: 350,0 mm

Material: Aluminium

Zertifizierung: TÜV ID: 1111212485

Geeignet für: Blech

Dacheindeckung: Trapez

Min. Hochsickenbreite: 20 mm

Material Trapezblech: Aluminium; Stahl

Blechstärke Alu.: 0,80 - 6,80 mm

Blechstärke Stahl: 0,80 - 6,80 mm

Modulausrichtung: Vertikal (portrait)

*350x77x39 mm*

*0,334 kg*

*Rail length: 350,0 mm*

*Material: Aluminum*

*Certification: TÜV ID: 1111212485*

*Applicable with: Sheet metal*

*Roof decking: Trapezoidal sheet metal*

*Min. width of rib: 20 mm*

*Material of roof sheet: Aluminum; Steel*

*Metal thickness aluminum: 0,80 - 6,80 mm*

*Metal thickness steel: 0,80 - 6,80 mm*

*Module orientation: Vertical (portrait)*



**MS+ PORTRAIT 400 MM (SET)**  
*MS+ PORTRAIT 400 MM (SET)*

**420421**

400x77x39 mm

0,386 kg

Schienenlänge: 400,0 mm

Material: Aluminium

Zertifizierung: MCS012 IK0197/02; TÜV ID:  
1111212485

Geeignet für: Blech

Dacheindeckung: Trapez

Min. Hochsickenbreite: 20 mm

Material Trapezblech: Aluminium; Stahl

Blechstärke Alu.: 0,50 - 1,50 mm

Blechstärke Stahl: 0,40 - 1,13 mm

Modulausrichtung: Vertikal (portrait)

*400x77x39 mm*

*0,386 kg*

*Rail length: 400,0 mm*

*Material: Aluminum*

*Certification: MCS012 IK0197/02; TÜV ID:  
1111212485*

*Applicable with: Sheet metal*

*Roof decking: Trapezoidal sheet metal*

*Min. width of rib: 20 mm*

*Material of roof sheet: Aluminum; Steel*

*Metal thickness aluminum: 0,50 - 1,50 mm*

*Metal thickness steel: 0,40 - 1,13 mm*

*Module orientation: Vertical (portrait)*



**MS+ PORTRAIT 3600MM OHNE EPDM**  
*MS+ PORTRAIT 3600 MM WITHOUT EPDM*

**400405**

3600x77x39 mm

2,829 kg

**Schienenlänge:** 3.600,0 mm

**Material:** Aluminium

**Zertifizierung:** MCS012 IK0197/02; TÜV ID:  
1111212485

*3600x77x39 mm*

*2,829 kg*

***Rail length:*** 3.600,0 mm

***Material:*** Aluminum

***Certification:*** MCS012 IK0197/02; TÜV ID:  
*1111212485*

**Min. Hochsickenbreite:** 20 mm

**Modulausrichtung:** Vertikal (portrait)

***Min. width of rib:*** 20 mm

***Module orientation:*** Vertical (portrait)



EPDM ROLLE 5M FÜR MS+ PORTRAIT  
*EPDM ROLL 5M FOR MS+ PORTRAIT*

**300224**

0,075 kg

Material: EPDM

Verwendbar mit: R400405

Min. Hochsickenbreite: 20 mm

*0,075 kg*

*Material: EPDM*

*Usable with: R400405*

*Min. width of rib: 20 mm*



**CONSOLE+ (INCL. MONTAGEMATERIAL UND U-PROFILE)**  
**CONSOLE+ (INCL. MOUNTING MATERIAL AND U-PROFILE)**

**520075-K**

1715x1090x367 mm

7,7 kg

**Material:** HDPE

**Zertifizierung:** TÜV ID: 1111212485

**Materialstärke:** 2,0 mm

**Neigungswinkel:** 15 °

1715x1090x367 mm

7,7 kg

**Material:** HDPE

**Certification:** TÜV ID: 1111212485

**Material thickness:** 2,0 mm

**Angle of inclination:** 15 °

**Modularten:** Gelochte Modulrahmen

**Lochabstand kurze Modulseite:** 895 - 1.014 mm

**Lochabstand lange Modulseite:** 690 - 1.180 mm

**Modulausrichtung:** Horizontal (landscape)

**Module types:** Module frames with holes

**Hole distance short module side:** 895 - 1.014 mm

**Hole distance long module side:** 690 - 1.180 mm

**Module orientation:** Horizontal (landscape)



**STREAMLINER+**  
*STREAMLINER+*

**520076**

1600x555x420 mm

1,97 kg

**Abmessung Grundplatte:** 1553 x 361mm

**Material:** HDPE

**Zertifizierung:** TÜV ID: 1111212485

**Materialstärke:** 4,0 mm

**Verwendbar mit:** R520075-K

**Neigungswinkel:** 15 °

*1600x555x420 mm*

*1,97 kg*

***Dimensions base plate:** 1553 x 361mm*

***Material:** HDPE*

***Certification:** TÜV ID: 1111212485*

***Material thickness:** 4,0 mm*

***Usable with:** R520075-K*

***Angle of inclination:** 15 °*

VERLÄNGERUNGSSCHIENEN FÜR CONSOLE 4.1, 4.2, 5.2, 6.2  
*ELONGATION RAILS FOR CONSOLE 4.1, 4.2, 5.2, 6.2*



**460001**

220x150x10 mm

0,114 kg

Schienenlänge: 150,0 mm

Material: Aluminium

Verwendbar mit: CS+

*220x150x10 mm*

*0,114 kg*

*Rail length: 150,0 mm*

*Material: Aluminum*

*Usable with: CS+*



**MONTAGEMATERIAL FÜR CONSOLE 4.1, 4.2, 5.2, 6.2, CS+**  
*MOUNTING MATERIAL FOR CONSOLE 4.1, 4.2, 5.2, 6.2, CS+*

**420022**

120x170x10 mm

0,112 kg

Set ist nicht vormontiert

**Material:** Edelstahl

**Zertifizierung:** TÜV ID: 1111212485

**Schraube Ø:** M6

*120x170x10 mm*

*0,112 kg*

*Set is not pre-assembled*

*EPDM is not pre-assembled*

**Material:** *Stainless steel*

**Certification:** *TÜV ID: 1111212485*

**Screw Ø:** *M6*



ALUMINIUM U-PROFIL 1035 MM CONSOLE 4.2, 5.2,6.2, CS+  
*ALUMINIUM U-PROFILE 1035 MM CONSOLE 4.2, 5.2,6.2, CS+*

**400005**

1035x20x50 mm

0,195 kg

**Schienenlänge:** 1.035,0 mm

**Material:** Aluminium

**Zertifizierung:** TÜV ID: 1111212485

*1035x20x50 mm*

*0,195 kg*

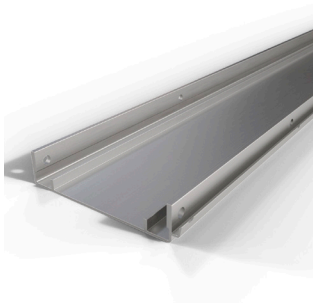
***Rail length:** 1.035,0 mm*

***Material:** Aluminum*

***Certification:** TÜV ID: 1111212485*

**Lochabstand kurze Moduleseite:** 895 - 1.014  
mm

***Hole distance short module side:** 895 -  
1.014 mm*



**FS-S BODENSCHIENE**  
*FS-S BASE RAIL*

1,02 kg/m

**Material:** Aluminium

1,02 kg/m

**Material:** Aluminum

Länge/ Length	Grad/ Angle of inclination	
1389 mm	10°	<b>500400</b>
1639 mm	10°	<b>500402</b>
1739 mm	18°	<b>500401</b>
1989 mm	18°	<b>500403</b>



**BODENSCHIENE FS10-EW 2260 MM**  
*BASE RAIL FS10-EW 2260 MM*

**500500**

2260x101x22 mm

1,66 kg

**Schienenlänge:** 2.260,0 mm

**Material:** Aluminium

**Zertifizierung:** -

*2260x101x22 mm*

*1,66 kg*

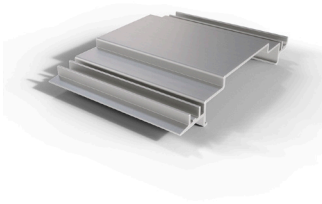
***Rail length:*** 2.260,0 mm

***Material:*** Aluminum

***Certification:*** -

**Modulausrichtung:** Horizontal (landscape)

***Module orientation:*** Horizontal (landscape)



**BODENSCHIENENVERBINDER**  
*BASE RAIL CONNECTOR*

**500404**

95x135x22 mm

0,079 kg

**Schienenlänge:** 95,0 mm

**Material:** Aluminium

**Zertifizierung:** TÜV ID: 1111212485

**Verwendbar mit:** FS10-S/FS18-S Bodenschiene

*95x135x22 mm*

*0,079 kg*

***Rail length:*** 95,0 mm

***Material:*** Aluminum

***Certification:*** TÜV ID: 1111212485

***Usable with:*** FS10-S/FS18-S Base rail



POTENTIALAUSGLEICHSHAUBE FS-S  
*POTENTIAL EQUALISATION CAP FS-S*

**900249**

40x40x10 mm

0,017 kg

**Material:** Aluminium

**Verwendbar mit:** FS10/18-S

**Schraube  $\varnothing$ :** 11,0 mm

*40x40x10 mm*

*0,017 kg*

***Material:** Aluminum*

***Usable with:** FS10/18-S*

***Screw  $\varnothing$ :** 11,0 mm*



**BAUTENSCHUTZMATTE 110X95X20MM STANDARD**  
*ROOF PROTECTION PAD 110X95X20MM STANDARD*

**500410**

110x95x20 mm

0,134 kg

**Material:** PUR-Gummigranulat

**Zertifizierung:** TÜV ID: 1111212485

**Materialstärke:** 20,0 mm

**Verwendbar mit:** FS10/18-S

Schienenverbinder

**Dacheindeckung:** Bituminöse Abdichtung

*110x95x20 mm*

*0,134 kg*

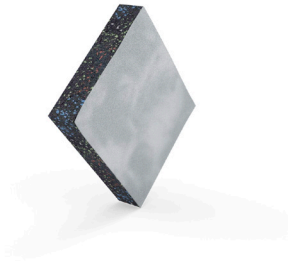
***Material:** Rubber granulate*

***Certification:** TÜV ID: 1111212485*

***Material thickness:** 20,0 mm*

***Usable with:** FS10/18-S Schienenverbinder*

***Roof decking:** Bituminous sealing*



**BAUTENSCHUTZMATTE 110X95X20MM ALU KASCHIERT**  
*ROOF PROTECTION PAD 110X95X20MM ALU COATED*

**500411**

110x95x20 mm

0,133 kg

**Material:** PUR-Gummigranulat

**Zertifizierung:** TÜV ID: 1111212485

**Materialstärke:** 20,0 mm

**Verwendbar mit:** FS10/18-S

Schienenverbinder

**Dacheindeckung:** Folienabdichtung

*110x95x20 mm*

*0,133 kg*

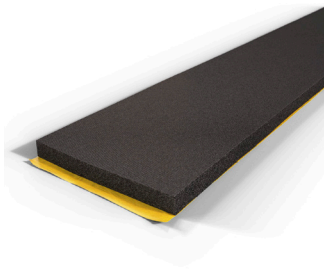
***Material:** Rubber granulate*

***Certification:** TÜV ID: 1111212485*

***Material thickness:** 20,0 mm*

***Usable with:** FS10/18-S Schienenverbinder*

***Roof decking:** Foil sealing*



**BAUTENSCHUTZMATTE 1000X100X11 MM FÜR BODENSCHIENE**  
*ROOF PROTECTION PAD 1000X100X11 MM FOR BASE RAIL*

**500412**

1000x100x11 mm

0,063 kg

**Material:** PE

**Materialstärke:** 11,0 mm

**Verwendbar mit:** FS10-S/FS18-S Bodenschiene

**Dacheindeckung:** Bituminöse Abdichtung;  
Folienabdichtung

*1000x100x11 mm*

*0,063 kg*

***Material:** PE*

***Material thickness:** 11,0 mm*

***Usable with:** FS10-S/FS18-S Base rail*

***Roof decking:** Bituminous sealing; Foil sealing*



**AUFLAGER TRAUFE**  
*EAVE SUPPORT*

**500420**

95x40x35 mm

0,048 kg

**Material:** Aluminium

**Zertifizierung:** TÜV ID: 1111212485

**Neigungswinkel:** 10 °; 18 °

**Modulausrichtung:** Horizontal (landscape)

95x40x35 mm

0,048 kg

**Material:** Aluminum

**Certification:** TÜV ID: 1111212485

**Angle of inclination:** 10 °; 18 °

**Module orientation:** Horizontal (landscape)



**AUFLAGER FIRST 10°**  
*RIDGE SUPPORT 10°*

**500421**

217x95x95 mm

0,342 kg

**Material:** Aluminium

**Zertifizierung:** TÜV ID: 1111212485

**Neigungswinkel:** 10 °

*217x95x95 mm*

*0,342 kg*

***Material:** Aluminum*

***Certification:** TÜV ID: 1111212485*

***Angle of inclination:** 10 °*

**Modulausrichtung:** Horizontal (landscape)

***Module orientation:** Horizontal (landscape)*



**AUFLAGER FIRST 18° (MONTIERT)**  
*RIDGE SUPPORT 18° (ASSEMBLED)*

**510422**

330x95x95 mm

0,568 kg

**Material:** Aluminium

**Zertifizierung:** TÜV ID: 1111212485

**Neigungswinkel:** 18 °

*330x95x95 mm*

*0,568 kg*

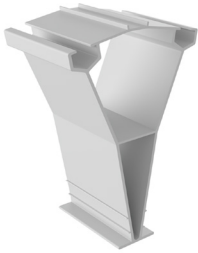
***Material:** Aluminum*

***Certification:** TÜV ID: 1111212485*

***Angle of inclination:** 18 °*

**Modulausrichtung:** Horizontal (landscape)

***Module orientation:** Horizontal (landscape)*



FS10-EW AUFLAGER FIRST 10°  
FS10-EW RIDGE SUPPORT 10°

**500520**

0,421 kg

**Material:** Aluminium

**Zertifizierung:** -

**Neigungswinkel:** 10 °

*0,421 kg*

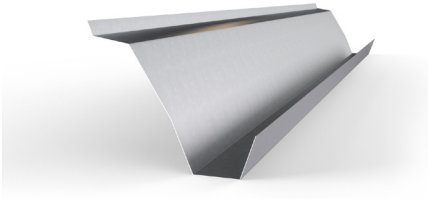
***Material:** Aluminum*

***Certification:** -*

***Angle of inclination:** 10 °*

**Modulausrichtung:** Horizontal (landscape)

***Module orientation:** Horizontal (landscape)*



**STREAMLINER FS10-S**  
*STREAMLINER FS10-S*

**500430**

1750x295x105 mm

2,73 kg

**Material:** Verzinkter Stahl

**Zertifizierung:** TÜV ID: 1111212485

**Materialstärke:** 0,5 mm

*1750x295x105 mm*

*2,73 kg*

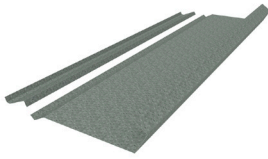
**Material:** Galvanised steel

**Certification:** TÜV ID: 1111212485

**Material thickness:** 0,5 mm

**Modulausrichtung:** Horizontal (landscape)

**Module orientation:** Horizontal (landscape)



**STREAMLINER FS18-S (SET)**  
*STREAMLINER FS18-S (SET)*

**520431**

1750x433x115 mm

3,76 kg

Set ist nicht vormontiert

**Material:** Verzinkter Stahl

**Zertifizierung:** TÜV ID: 1111212485

**Materialstärke:** 0,5 mm

**Verwendbar mit:** FS18-S

**Modulausrichtung:** Horizontal (landscape)

*1750x433x115 mm*

*3,76 kg*

*Set is not pre-assembled*

***Material:*** Galvanised steel

***Certification:*** TÜV ID: 1111212485

***Material thickness:*** 0,5 mm

***Usable with:*** FS18-S

***Module orientation:*** Horizontal (landscape)



**ECO BALLASTSET FS**  
*ECO BALLAST SET FS*

**R520501**

40x3x1750 mm

2,20 kg

Set ist nicht vormontiert

**Material:** Verzinkter Stahl

**Zertifizierung:**

**Materialstärke:** 0,5 mm

**Verwendbar mit:** FS10-S, FS18-S, FS10EW

**Modulausrichtung:** Horizontal (landscape)

*40x3x1750 mm*

*2,20kg*

*Set is not pre-assembled*

**Material:** *Galvanised steel*

**Certification:**

**Material thickness:** *0,5 mm*

**Usable with:** *FS10S-S, FS18-S, FS10-EW*

**Module orientation:** *Horizontal (landscape)*



**PLATTE 1100 X 1600 MM**  
*PLATE 1100 X 1600 MM*

**500007**

1090x1610x51 mm

2,932 kg

Abmessung Grundplatte: 1100 x 1600 mm

**Material:** HDPE

**Zertifizierung:** MCS012 IK0197/01; TÜV ID:  
1111212485

**Materialstärke:** 2,0 mm

**Dacheindeckung:** Ziegeldach

*1090x1610x51 mm*

*2,932 kg*

*Dimensions base plate: 1100 x 1600 mm*

*Material: HDPE*

*Certification: MCS012 IK0197/01; TÜV ID:  
1111212485*

*Material thickness: 2,0 mm*

*Roof decking: Tiled roof*



**INTERSOLE ANKER**  
*INTERSOLE ANCHOR*

**860004**

60x250x22 mm

0,29 kg

**Material:** Aluminium

**Zertifizierung:** TÜV ID: 1111212485;

MCS012 IK0197/01

**Schraube Ø:** 4,5 mm

**Geeignet für:** Holz

**Dacheindeckung:** Ziegeldach

60x250x22 mm

0,29 kg

**Material:** Aluminum

**Certification:** TÜV ID: 1111212485;

MCS012 IK0197/01

**Screw Ø:** 4,5 mm

**Applicable with:** Wood

**Roof decking:** Tiled roof



WINKEL STANDARD  
BRACKET STANDARD

**860010**

57x37,5x27 mm

0,073 kg

**Material:** Aluminium

**Zertifizierung:** MCS012 IK0197/01; TÜV ID:

1111212485

**Schraube Ø:** M8

**Höhenverstellung:** 10,00 mm

57x37,5x27 mm

0,073 kg

**Material:** Aluminum

**Certification:** MCS012 IK0197/01; TÜV ID:

1111212485

**Screw Ø:** M8

**Height adjustment:** 10,00 mm



**WINKEL LOW**  
**BRACKET LOW**

**860011**

120x100x24 mm

0,2 kg

**Material:** Edelstahl

**Zertifizierung:** TÜV ID: 1111212485

**Schraube Ø:** M8

**Höhenverstellung:** 10,00 mm

*120x100x24 mm*

*0,2 kg*

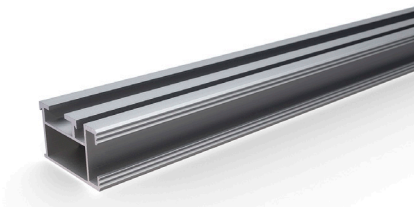
***Material:** Stainless steel*

***Certification:** TÜV ID: 1111212485*

***Screw Ø:** M8*

***Height adjustment:** 10,00 mm*

**ISSE MONTAGESCHIENE**  
*ISSE MOUNTING RAIL*



46x27 mm  
0,705 kg/m

**Material:** Aluminium

**Zertifizierung:** TÜV ID: 1111212485;  
MCS012 IK0197/01

46x27 mm  
0,705 kg

**Material:** Aluminum

**Certification:** TÜV ID: 1111212485;  
MCS012 IK0197/01

Länge/  
*Length*

3000 mm

3000 mm

Zuschnitt/Custom cut

Zuschnitt/Custom cut

Farbe/  
*Colour*

Blank/blank

Schwarz/black

Blank/blank

Schwarz/black

**400018**

**400018-B**

**460018**

**460018-B**



**INTERSOLE SCHIENENVERBINDER**  
*INTERSOLE RAIL CONNECTOR*

**400025**

196x34x15 mm

0,148 kg

**Schielenlänge:** 195,0 mm

**Material:** Aluminium

**Zertifizierung:** TÜV ID: 1111212485;

MCS012 IK0197/01

**Verwendbar mit:** ISSE Montageschiene

*196x34x15 mm*

*0,148 kg*

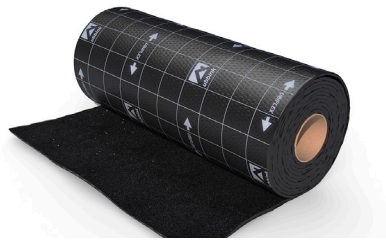
***Rail length:*** 195,0 mm

***Material:*** Aluminum

***Certification:*** TÜV ID: 1111212485;

*MCS012 IK0197/01*

***Usable with:*** ISSE Mounting rail



**WASSERFESTE SCHÜRZE**  
*SEALING STRIP*

**Materialstärke:** 3,3 mm  
**Material:** Aluminium-Bitumen Verband  
**Zertifizierung:** TÜV ID: 1111212485;  
MCS012 IK0197/01

**Material thickness:** 3,3 mm  
**Material:** Aluminium-Bitumen connection  
**Certification:** TÜV ID: 1111212485;  
MCS012 IK0197/01

Farbe/ Colour	Abmessung/ Dimensions	Gewicht/ Weight	
Schwarz / black	400 x 6000 mm	8,88 kg	<b>300002</b>
Rot / red	400 x 6000 mm	8,88 kg	<b>300003</b>
Schwarz / black	400 x 1200 mm	17,76 kg	<b>300004</b>
Rot / red	400 x 1200 mm	17,76 kg	<b>300005</b>
Schwarz / black	500 x 6000 mm	11,1 kg	<b>300006</b>
Rot / red	500 x 6000 mm	11,1 kg	<b>300009</b>



**INTERSOLE ANSCHLUSSBLECH UNTEN**  
*INTERSOLE GUTTER LOWER*

**700002**

1500x200x70 mm

0,668 kg

**Material:** Aluminium

**Zertifizierung:** TÜV ID: 1111212485;

MCS012 IK0197/01

**Materialstärke:** 0,6 mm

*1500x200x70 mm*

*0,668 kg*

***Material:** Aluminum*

***Certification:** TÜV ID: 1111212485;*

*MCS012 IK0197/01*

***Material thickness:** 0,6 mm*



**INTERSOLE ANSCHLUSSBLECH UNTEN (SCHWARZ)**  
*INTERSOLE GUTTER LOWER (BLACK)*

**700002-B**

1500x200x70 mm

0,668 kg

**Material:** Aluminium

**Zertifizierung:** TÜV ID: 1111212485;

MCS012 IK0197/01

**Materialstärke:** 0,6 mm

*1500x200x70 mm*

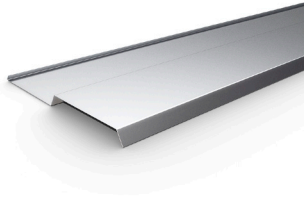
*0,668 kg*

***Material:** Aluminum*

***Certification:** TÜV ID: 1111212485;*

*MCS012 IK0197/01*

***Material thickness:** 0,6 mm*



INTERSOLE ANSCHLUSSBLECH SEITLICH  
*INTERSOLE GUTTER SIDE*

**700001**

1100x305x30 mm

0,644 kg

**Material:** Aluminium

**Zertifizierung:** TÜV ID: 1111212485;

MCS012 IK0197/01

**Materialstärke:** 0,6 mm

*1100x305x30 mm*

*0,644 kg*

***Material:** Aluminum*

***Certification:** TÜV ID: 1111212485;*

*MCS012 IK0197/01*

***Material thickness:** 0,6 mm*



**INTERSOLE ANSCHLUSSBLECH SEITLICH (SCHWARZ)**  
*INTERSOLE GUTTER SIDE (BLACK)*

**700001-B**

1100x305x30 mm

0,644 kg

**Material:** Aluminium

**Zertifizierung:** TÜV ID: 1111212485;

MCS012 IK0197/01

**Materialstärke:** 0,6 mm

*1100x305x30 mm*

*0,644 kg*

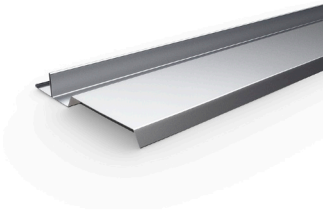
***Material:** Aluminum*

***Certification:** TÜV ID: 1111212485;*

*MCS012 IK0197/01*

***Material thickness:** 0,6 mm*

INTERSOLE ANSCHLUSSBLECH SEITLICH FLACHZIEGEL  
*INTERSOLE GUTTER SIDE FLAT TILES*



**700103**

1100x265x39 mm

0,65 kg

**Material:** Aluminium

**Zertifizierung:** TÜV ID: 1111212485

**Materialstärke:** 0,6 mm

*1100x265x39 mm*

*0,65 kg*

***Material:** Aluminum*

***Certification:** TÜV ID: 1111212485*

***Material thickness:** 0,6 mm*



**INTERSOLE ANSCHLUSSBLECH SEITLICH FLACHZIEGEL (SCHWARZ)**  
*INTERSOLE GUTTER SIDE FLAT TILES (BLACK)*

**700103-B**

1100x265x39 mm

0,65 kg

**Material:** Aluminium

**Zertifizierung:** TÜV ID: 1111212485

**Materialstärke:** 0,6 mm

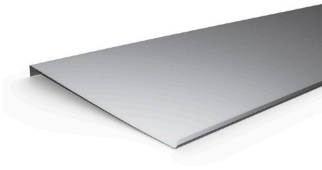
*1100x265x39 mm*

*0,65 kg*

***Material:** Aluminum*

***Certification:** TÜV ID: 1111212485*

***Material thickness:** 0,6 mm*



INTERSOLE ANSCHLUSSBLECH OBEN  
*INTERSOLE GUTTER UPPER*

**700003**

1500x400x30 mm

1,046 kg

**Material:** Aluminium

**Zertifizierung:** TÜV ID: 1111212485;

MCS012 IK0197/01

**Materialstärke:** 0,6 mm

*1500x400x30 mm*

*1,046 kg*

***Material:** Aluminum*

***Certification:** TÜV ID: 1111212485;*

*MCS012 IK0197/01*

***Material thickness:** 0,6 mm*



**INTERSOLE ANSCHLUSSBLECH OBEN (SCHWARZ)**  
*INTERSOLE GUTTER UPPER (BLACK)*

**70003-B**

1500x400x30 mm

1,046 kg

**Material:** Aluminium

**Zertifizierung:** TÜV ID: 1111212485;

MCS012 IK0197/01

**Materialstärke:** 0,6 mm

*1500x400x30 mm*

*1,046 kg*

***Material:** Aluminum*

***Certification:** TÜV ID: 1111212485;*

*MCS012 IK0197/01*

***Material thickness:** 0,6 mm*



**KOMPRIKLEB 20 X 4000 MM**  
*SEALING TAPE MPA 20 X 4000 MM*

**300100**

185x20 mm

0,26 kg

**Material:** Polyurethanschaum

**Zertifizierung:** TÜV ID: 1111212485;

MCS012 IK0197/01

**Materialstärke:** 40,0 mm

**Verwendbar mit:** ISSE Einblechung

*185x20 mm*

*0,26 kg*

***Material:** Polyurethanschaum*

***Certification:** TÜV ID: 1111212485;*

*MCS012 IK0197/01*

***Material thickness:** 40,0 mm*

***Usable with:** ISSE Flashing*



HAFTE  
*MOUNTING CLIP*

**720011**

70x120x15 mm

**Material:** Edelstahl

**Zertifizierung:** TÜV ID: 1111212485;

MCS012 IK0197/01

**Schraube** Ø: 3,5 mm

*70x120x15 mm*

*EPDM is not pre-assembled*

**Material:** *Stainless steel*

**Certification:** *TÜV ID: 1111212485;*

*MCS012 IK0197/01*

**Screw** Ø: *3,5 mm*



**KLEBER FÜR WASSERFESTE SCHÜRZE 290 ML**  
*SEALING STRIP GLUE 290 ML*

**300000**

217,80x50 mm

0,35 kg

**Material:** MS-Polymer

**Zertifizierung:** TÜV ID: 1111212485;  
MCS012 IK0197/01

**Einsatztemperatur:** 5 - 40 deg

**Handfest:** 10 - 15 min

**Verarbeitungszeit:** 24 min

217,80x50 mm

0,35 kg

**Material:** MS-Polymer

**Certification:** TÜV ID: 1111212485;  
MCS012 IK0197/01

**Operating temperature range:** 5 - 40 deg

**Handling after:** 10 - 15 min

**Processing time:** 24 min



SERVICEPAUSCHALE INTERSOLE ZEICHNUNG  
*SERVICE FOR INTERSOLE LAYOUT*

**200007**



RS1

RS1

**420080**

35x36,5x60 mm

0,083 kg

Set ist vormontiert

**Material:** Korrosiongeschützter Stahl

**Zertifizierung:** ETN 010T1606; TÜV ID:  
1111212485; MCS012 IK0197

**Modularten:** Gerahmte Module

**Rahmenhöhe:** 30,0 - 50,0 mm

**Max. Anzugsmoment:** 13,00 Nm

**Antrieb:** Innensechskant 5mm

35x36,5x60 mm

0,083 kg

Set pre-assembled

**Material:** Corrosion resistant steel

**Certification:** ETN 010T1606; TÜV ID:  
1111212485; MCS012 IK0197

**Module types:** Framed modules

**Module thickness:** 30,0 - 50,0 mm

**Max. torque:** 13,00 Nm

**Drive:** Hexagon socket 5 mm



RS1 (SCHWARZ)  
RS1 (BLACK)

**420080-BE**

35x36,5x60 mm

0,087 kg

Set ist vormontiert

**Material:** Korrosiongeschützter Stahl

**Zertifizierung:** TÜV ID: 1111212485;

MCS012 IK0197

**Modularten:** Gerahmte Module

**Rahmenhöhe:** 30,0 - 50,0 mm

**Max. Anzugsmoment:** 13,00 Nm

**Antrieb:** Innensechskant 5mm

35x36,5x60 mm

0,087 kg

Set pre-assembled

**Material:** Corrosion resistant steel

**Certification:** TÜV ID: 1111212485;

MCS012 IK0197

**Module types:** Framed modules

**Module thickness:** 30,0 - 50,0 mm

**Max. torque:** 13,00 Nm

**Drive:** Hexagon socket 5 mm



**ENDKLEMME+**  
*END CLAMP+*

**420081**

35x40x60 mm

0,064 kg

Set ist vormontiert

**Material:** Aluminium; Korrosiongeschützter Stahl

**Zertifizierung:** TÜV ID: 1111212485; ETN 010T1606; MCS012 IK0197

**Modularten:** Gerahmte Module

**Rahmenhöhe:** 30,0 - 50,0 mm

**Max. Anzugsmoment:** 13,00 Nm

**Antrieb:** Innensechskant 5mm

*35x40x60 mm*

*0,064 kg*

*Set pre-assembled*

**Material:** Aluminum; Corrosion resistant steel

**Certification:** TÜV ID: 1111212485; ETN 010T1606; MCS012 IK0197

**Module types:** Framed modules

**Module thickness:** 30,0 - 50,0 mm

**Max. torque:** 13,00 Nm

**Drive:** Hexagon socket 5 mm



**ENDKLEMME+ (SCHWARZ)**  
*END CLAMP+ (BLACK)*

**420081-BE**

35x40x60 mm

0,064 kg

Set ist vormontiert

**Material:** Korrosiongeschützter Stahl;  
Aluminium

**Zertifizierung:** TÜV ID: 1111212485;  
MCS012 IK0197

**Modularten:** Gerahmte Module

**Rahmenhöhe:** 30,0 - 50,0 mm

**Max. Anzugsmoment:** 13,00 Nm

**Antrieb:** Innensechskant 5mm

*35x40x60 mm*

*0,064 kg*

*Set pre-assembled*

**Material:** *Corrosion resistant steel; Alu-  
minium*

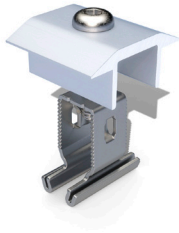
**Certification:** *TÜV ID: 1111212485;  
MCS012 IK0197*

**Module types:** *Framed modules*

**Module thickness:** *30,0 - 50,0 mm*

**Max. torque:** *13,00 Nm*

**Drive:** *Hexagon socket 5 mm*



**MITTELKLEMME+**  
*MIDDLE CLAMP+*

**420082**

38x40x60 mm

0,063 kg

Set ist vormontiert

**Material:** Aluminium; Korrosionsgeschützter Stahl

**Zertifizierung:** TÜV ID: 1111212485; ETN 010T1606; MCS012 IK0197

**Modularten:** Gerahmte Module

**Rahmenhöhe:** 30,0 - 50,0 mm

**Max. Anzugsmoment:** 13,00 Nm

**Antrieb:** Innensechskant 5mm

*38x40x60 mm*

*0,063 kg*

*Set pre-assembled*

**Material:** Aluminum; Corrosion resistant steel

**Certification:** TÜV ID: 1111212485; ETN 010T1606; MCS012 IK0197

**Module types:** Framed modules

**Module thickness:** 30,0 - 50,0 mm

**Max. torque:** 13,00 Nm

**Drive:** Hexagon socket 5 mm



**MITTELKLEMME+ (SCHWARZ)**  
*MIDDLE CLAMP+ (BLACK)*

**420082-BE**

38x40x60 mm

0,063 kg

Set ist vormontiert

**Material:** Korrosiongeschützter Stahl;  
Aluminium

**Zertifizierung:** TÜV ID: 1111212485;  
MCS012 IK0197

**Modularten:** Gerahmte Module

**Rahmenhöhe:** 30,0 - 50,0 mm

**Max. Anzugsmoment:** 13,00 Nm

**Antrieb:** Innensechskant 5mm

*38x40x60 mm*

*0,063 kg*

*Set pre-assembled*

**Material:** *Corrosion resistant steel; Alu-  
minium*

**Certification:** *TÜV ID: 1111212485;  
MCS012 IK0197*

**Module types:** *Framed modules*

**Module thickness:** *30,0 - 50,0 mm*

**Max. torque:** *13,00 Nm*

**Drive:** *Hexagon socket 5 mm*



**LC1 ENDKLEMME**  
*LC1 END CLAMP*

**420084**

45x80x60 mm

0,147 kg

Set ist vormontiert

**Material:** Aluminium; Korrosionsgeschützter Stahl

**Zertifizierung:** -

**Modularten:** Rahmenlose Module

**Rahmenhöhe:** 3,5 - 9,5 mm

**Max. Anzugsmoment:** 13,00 Nm

**Antrieb:** Innensechskant 5mm

*45x80x60 mm*

*0,147 kg*

*Set pre-assembled*

**Material:** Aluminum; Corrosion resistant steel

**Certification:** -

**Module types:** Framless modules

**Module thickness:** 3,5-9,5 mm

**Max. torque:** 13,00 Nm

**Drive:** Hexagon socket 5 mm



**LC1 ENDKLEMME (SCHWARZ)**  
*LC1 END CLAMP (BLACK)*

**420084-BE**

45x80x60 mm

0,147 kg

Set ist vormontiert

**Material:** Aluminium; Korrosionsgeschützter Stahl

**Zertifizierung:** -

**Modularten:** Rahmenlose Module

**Rahmenhöhe:** 3,5 - 9,5 mm

**Max. Anzugsmoment:** 13,00 Nm

**Antrieb:** Innensechskant 5mm

*45x80x60 mm*

*0,147 kg*

*Set pre-assembled*

**Material:** Aluminum; Corrosion resistant steel

**Certification:** -

**Module types:** Framless modules

**Module thickness:** 3,5-9,5 mm

**Max. torque:** 13,00 Nm

**Drive:** Hexagon socket 5 mm



**LC1 MITTELKLEMME**  
*LC1 MIDDLE CLAMP*

**420085**

55x80x60 mm

0,169 kg

Set ist vormontiert

**Material:** Aluminium; Korrosionsgeschützter Stahl

**Zertifizierung:** -

**Modularten:** Rahmenlose Module

**Rahmenhöhe:** 3,5 - 9,5 mm

**Max. Anzugsmoment:** 13,00 Nm

**Antrieb:** Innensechskant 5mm

*55x80x60 mm*

*0,169 kg*

*Set pre-assembled*

**Material:** Aluminum; Corrosion resistant steel

**Certification:** -

**Module types:** Framless modules

**Module thickness:** 3,5-9,5 mm

**Max. torque:** 13,00 Nm

**Drive:** Hexagon socket 5 mm



**LC1 ENDKLEMME (SCHWARZ)**  
*LC1 MIDDLE CLAMP (BLACK)*

**420085-BE**

55x80x60 mm

0,169 kg

Set ist vormontiert

**Material:** Aluminium; Korrosionsschutz-  
ter Stahl

**Zertifizierung:** -

**Modularten:** Rahmenlose Module

**Rahmenhöhe:** 3,5 - 9,5 mm

**Max. Anzugsmoment:** 13,00 Nm

**Antrieb:** Innensechskant 5mm

*55x80x60 mm*

*0,169 kg*

*Set pre-assembled*

**Material:** Aluminum; Corrosion resistant  
steel

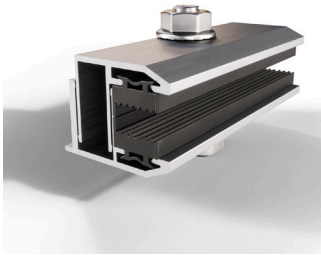
**Certification:** -

**Module types:** Framless modules

**Module thickness:** 3,5-9,5 mm

**Max. torque:** 13,00 Nm

**Drive:** Hexagon socket 5 mm



**ENDKLEMME FÜR LAMINATE 4,4MM**  
*END CLAMP FOR LAMINATE 4,4 MM*

**400360**

80x35x35 mm

Set ist vormontiert

**Material:** Aluminium

**Zertifizierung:** -

**Modularten:** Laminat

**Laminatdicke:** 4,4 mm

**Max. Anzugsmoment:** 10,00 Nm

**Antrieb:** Innensechskant 5mm

**Modulausrichtung:** Horizontal (landscape)

*80x35x35 mm*

*Set pre-assembled*

***Material:** Aluminum*

***Certification:** -*

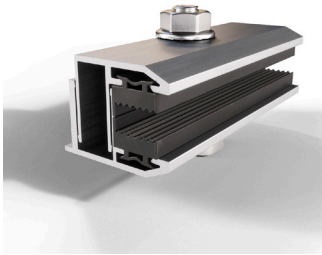
***Module types:** Laminate*

***Laminate thickness:** 4,4 mm*

***Max. torque:** 10,00 Nm*

***Drive:** Hexagon socket 5 mm*

***Module orientation:** Horizontal (landscape)*



**ENDKLEMME LAMINATE 6,8 MM**  
*END CLAMP FOR LAMINATE 6,8 MM*

**420010**

80x35x35 mm

0,075 kg

Set ist vormontiert

**Material:** Aluminium

**Modularten:** Laminat

**Laminatdicke:** 6,8 mm

**Max. Anzugsmoment:** 8,00 Nm

**Antrieb:** Schlüsselweite 13

**Modulausrichtung:** Horizontal (landscape)

*80x35x35 mm*

*0,075 kg*

*Set pre-assembled*

**Material:** Aluminum

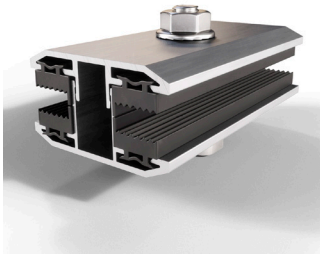
**Module types:** Laminat

**Laminat thickness:** 6,8 mm

**Max. torque:** 8,00 Nm

**Drive:** Width across flats 13

**Module orientation:** Horizontal (landscape)



**MITTELKLEMME FÜR LAMINATE 4,4MM**  
*MIDDLE CLAMP FOR LAMINATES 4,4 MM*

**400361**

80x50x35 mm

Set ist vormontiert

**Material:** Aluminium

**Zertifizierung:** -

**Modularten:** Laminat

**Laminatdicke:** 4,4 mm

**Max. Anzugsmoment:** 10,00 Nm

**Antrieb:** Innensechskant 5mm

**Modulausrichtung:** Horizontal (landscape)

*80x50x35 mm*

*Set pre-assembled*

***Material:** Aluminum*

***Certification:** -*

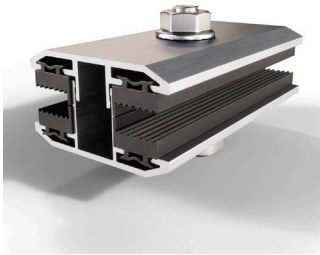
***Module types:** Laminate*

***Laminate thickness:** 4,4 mm*

***Max. torque:** 10,00 Nm*

***Drive:** Hexagon socket 5 mm*

***Module orientation:** Horizontal (landscape)*



**MITTELKLEMME LAMINATE 6,8 MM**  
*MIDDLE CLAMP FOR LAMINATES 6,8 MM*

**420011**

80x50x35 mm

0,11 kg

Set ist vormontiert

**Material:** Aluminium

**Modularten:** Laminat

**Laminatdicke:** 6,8 mm

**Max. Anzugsmoment:** 8,00 Nm

**Antrieb:** Schlüsselweite 13

**Modulausrichtung:** Horizontal (landscape)

*80x50x35 mm*

*0,11 kg*

*Set pre-assembled*

**Material:** Aluminum

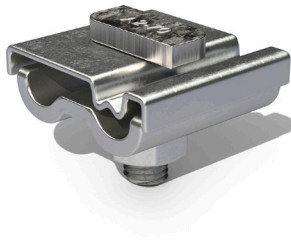
**Module types:** Laminate

**Laminate thickness:** 6,8 mm

**Max. torque:** 8,00 Nm

**Drive:** Width across flats 13

**Module orientation:** Horizontal (landscape)



**UNI- ERDUNGSKLEMME**  
*UNI-GROUNDING CLAMP*

**900241**

37x32x14 mm

0,059 kg

Set ist vormontiert

**Material:** Edelstahl

**Zertifizierung:** DIN 50364-1

**Rahmenhöhe:** 0,0 mm

**Antrieb:** Schlüsselweite 13

*37x32x14 mm*

*0,059 kg*

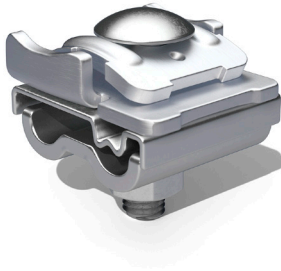
*Set pre-assembled*

***Material:*** *Stainless steel*

***Certification:*** *DIN 50364-1*

***Module thickness:*** *0,0 mm*

***Drive:*** *Width across flats 13*



**UNI-FALZKLEMME**  
*UNI- FRAME L-FOOT CLAMP FOR GROUNDING*

**900240**

39x37x40 mm

0,08 kg

Set ist vormontiert

**Material:** Edelstahl; Aluminium

Zertifizierung: DIN 50364-1

**Rahmenhöhe:** 8,0 - 10,0 mm

**Antrieb:** Schlüsselweite 13

*39x37x40 mm*

*0,08 kg*

*Set pre-assembled*

**Material:** *Stainless steel; Aluminum*

**Certification:** *DIN 50364-1*

**Module thickness:** *8,0 - 10,0 mm*

**Drive:** *Width across flats 13*



**KABELCLIP 0,7-3MM MIT KABELBINDER**  
*EDGE CLIP 0,7-3MM WITH CABLE STRAP*

**900035**

200x15x15 mm

**Material:** Kunststoff

**Materialstärke:** 2,0 mm

**Verwendbar mit:** Gerahmte Module

*200x15x15 mm*

***Material:*** Plastic

***Material thickness:*** 2,0 mm

***Usable with:*** Framed modules



KABELHALTER 90°  
*WIRE CLIP 90°*

**900260**

15x12x10 mm

Materialstärke: 1,5 mm

Verwendbar mit: Gerahmte Module

*15x12x10 mm*

*Material thickness: 1,5 mm*

*Usable with: Framed modules*



STEHFALZKLEMME KL+  
CLAMP FOR STANDING SEAM KL+

**400602**

80x89x46 mm

Material: Aluminium, EPDM

Materialstärke: Klip Lok Dach

Verwendbar mit: VS+, TS+

*80x89x46 mm*

*Material: Aluminium, EPDM*

*Material thickness: Klip Lok Roof*

*Usable with: VS+, TS+*



**KABELCLIP OMEGA**  
*WIRE CLIP OMEGA*

**900261**

14x22x27 mm

**Material:** Kunststoff

**Materialstärke:** 2,0 mm

**Verwendbar mit:** ISSE; TS+; VS+

*14x22x27 mm*

***Material:** Plastic*

***Material thickness:** 2,0 mm*

***Usable with:** ISSE; TS+; VS+*



**ABSTANDS-KABELHALTER FS10**  
*CABLE GUIDANCE FS10*

**900262**

58x16x58 mm

0,014 kg

**Material:** Edelstahl

**Verwendbar mit:** FS10

**Schraube  $\varnothing$ :** 5,5

*58x16x58 mm*

*0,014 kg*

*EPDM is not pre-assembled*

**Material:** *Stainless steel*

**Usable with:** *FS10*

**Screw  $\varnothing$ :** *5,5*



**MICROINVERTER BEFESTIGUNGSWINKEL, SET**  
*MICROINVERTER MOUNTING BRACKET, SET*

**400270**

57x37,5x27 mm

0,168 kg

**Material:** Edelstahl; Aluminium

**Schraube  $\varnothing$ :** M8

**Höhenverstellung:** 10,00 mm

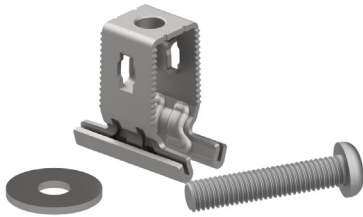
*57x37,5x27 mm*

*0,168 kg*

***Material:** Stainless steel; Aluminum*

***Screw  $\varnothing$ :** M8*

***Height adjustment:** 10,00 mm*



**BEFESTIGUNGSKIT FÜR SOLAREEDGE OPTIMIZER(SET)**  
*ATTACHMENT KIT FOR SOLAREEDGE OPTIMIZER (SET)*

**420271**

0,048 kg

**Material:** Korrosionsgeschützter Stahl

**Zertifizierung:** -

**Verwendbar mit:** VS+ Montageschiene 41 x 35 mm; VS+ Montageschiene 50 x 37 mm

**Schraube Ø:** M8

*0,048 kg*

*EPDM is not pre-assembled*

***Material:** Corrosion resistant steel*

***Certification:** -*

***Usable with:** VS+ Mounting rail 41 x 35 mm; VS+ Mounting rail 50 x 37 mm*

***Screw Ø:** M8*



**HOLZSCHRAUBE SENKKOPF 4,5 X 50**  
*WOOD SCREW COUNTERSUNK 4,5 X 50*

**900021**

50x8 mm

0,004 kg

**Material:** Edelstahl

**Zertifizierung:** ETA 11/0190

**Schraube  $\varnothing$ :** 4,5 mm

**Gewindelänge:** 28,0 mm

**Schraubenkopf:** Senkkopf

**Spitze der Schraube:** Bohrspitze

Montage ohne vorbohren

Schraube geeignet für: Holz

**Mindesteinschraubtiefe:** 18 mm

**Antrieb:** Torx 20

*50x8 mm*

*0,004 kg*

***Material:** Stainless steel*

***Certification:** ETA 11/0190*

***Screw  $\varnothing$ :** 4,5 mm*

***Length of thread:** 28,0 mm*

***Screw head:** Countersunk*

***Screw tip:** Drill bit*

*Pre-drilling not necessary*

*Use screw with: Wood*

***Minimum screw penetration:** 18 mm*

***Drive:** Torx 20*



SPENGLERSCHRAUBE 4,5 X 45  
*SCREW NEOPRENE WASHER 4,5 X 45*

**900011**

15x45 mm

0,005 kg

**Material:** Edelstahl

**Schraube Ø:** 4,5 mm

**Gewindelänge:** 35,0 mm

**Schraubenkopf:** Linsensenkkopf

**Spitze der Schraube:** Schraubspitze

Montage ohne vorbohren

Schraube geeignet für: Holz

**Mindesteinschraubtiefe:** 20 mm

**Antrieb:** Torx 20

*15x45 mm*

*0,005 kg*

***Material:** Stainless steel*

***Screw Ø:** 4,5 mm*

***Length of thread:** 35,0 mm*

***Screw head:** Raised countersunk head*

***Screw tip:** Standard screw tip*

*Pre-drilling not necessary*

*Use screw with: Wood*

***Minimum screw penetration:** 20 mm*

***Drive:** Torx 20*

HOLZSCHRAUBE SENKKOPF 3,5 X 25  
WOOD SCREW COUNTERSUNK 3,5 X 25-A2-70

**900061**



25x3,5 mm

0,001 kg

**Material:** Edelstahl

**Schraube Ø:** 3,5 mm

**Gewindelänge:** 25,0 mm

**Schraubenkopf:** Senkkopf

**Spitze der Schraube:** Schraubspitze

Montage ohne vorbohren

Schraube geeignet für: Holz

**Mindesteinschraubtiefe:** 14 mm

**Antrieb:** Torx 20

*25x3,5 mm*

*0,001 kg*

***Material:** Stainless steel*

***Screw Ø:** 3,5 mm*

***Length of thread:** 25,0 mm*

***Screw head:** Countersunk*

***Screw tip:** Standard screw tip*

*Pre-drilling not necessary*

*Use screw with: Wood*

***Minimum screw penetration:** 14 mm*

***Drive:** Torx 20*

**BOHRSCHRAUBE FÜR ALUMINIUM 0,50 - 1,50 MM ODER STAHL 0,40 - 1,25 MM**  
*SELF DRILLING SCREW FOR ALUMINIUM 0,50 - 1,50 MM OR STEEL 0,40 - 1,25 MM*

**400280**



31x16 mm

0,008 kg

**Material:** Edelstahl

**Zertifizierung:** DIBt Z-14.1-537; DIBt Z-14.1-4

**Schraube Ø:** 6,0 mm

**Gewindelänge:** 25,0 mm

**Schraubenkopf:** Linsenkopf

**Spitze der Schraube:** Bohrspitze

Montage ohne vorbohren

**Material Trapezblech:** Stahl; Aluminium

**Blechstärke Alu.:** 0,50 - 1,50 mm

**Blechstärke Stahl:** 0,40 - 1,25 mm

**Schraube geeignet für:** Blech

**Antrieb:** SIT 30

31x16 mm

0,008 kg

**Material:** Stainless steel

**Certification:** DIBt Z-14.1-537; DIBt Z-14.1-4

**Screw Ø:** 6,0 mm

**Length of thread:** 25,0 mm

**Screw head:** Pan head

**Screw tip:** Drill bit

*Pre-drilling not necessary*

**Material of roof sheet:** Steel; Aluminum

**Metal thickness aluminum:** 0,50 - 1,50 mm

**Metal thickness steel:** 0,40 - 1,25 mm

**Use screw with:** Sheet metal

**Drive:** SIT 30

**BOHRSCHRAUBE FAYNOT P1 6,3 X 38**  
*SELF DRILLING SCREW FAYNOT P1 6,3 X 38*

**900122**



38x6,3 mm

0,009 kg

**Material:** Edelstahl

**Zertifizierung:** ETN 010T1606

**Schraube  $\varnothing$ :** 6,3 mm

**Gewindelänge:** 26,0 mm

**Schraubenkopf:** Sechskantkopf Flansch

**Spitze der Schraube:** Bohrspitze

Montage ohne vorbohren

**Material Trapezblech:** Stahl

**Blechstärke Stahl:** 0,75 mm

**Schraube geeignet für:** Blech

**Mindesteinschraubtiefe:** 38 mm

**Antrieb:** Schlüsselweite 13

*38x6,3 mm*

*0,009 kg*

***Material:** Stainless steel*

***Certification:** ETN 010T1606*

***Screw  $\varnothing$ :** 6,3 mm*

***Length of thread:** 26,0 mm*

***Screw head:** Hexagon head with flange*

***Screw tip:** Drill bit*

*Pre-drilling not necessary*

***Material of roof sheet:** Steel*

***Metal thickness steel:** 0,75 mm*

***Use screw with:** Sheet metal*

***Minimum screw penetration:** 38 mm*

***Drive:** Width across flats 13*



**BOHRSCHRAUBE SFS-SDK2-S-377-6,0X35**  
*SELF DRILLING SCREW SFS-SDK2-S-377- 6,0X35*

**400047**

42x10 mm

0,006 kg

**Material:** Edelstahl

**Zertifizierung:** DIBt Z-14.1-181

**Schraube  $\varnothing$ :** 6 mm

**Gewindelänge:** 35,0 mm

**Schraubenkopf:** Sechskantkopf Flansch

**Spitze der Schraube:** Bohrspitze

Montage ohne vorbohren

**Material Trapezblech:** Stahl

**Blechstärke Stahl:** 0,75 - 1,00 mm

**Schraube geeignet für:** Blech

**Antrieb:** Vierkant (SFS)

*42x10 mm*

*0,006 kg*

***Material:** Stainless steel*

***Certification:** DIBt Z-14.1-181*

***Screw  $\varnothing$ :** 6 mm*

***Length of thread:** 35,0 mm*

***Screw head:** Hexagon head with flange*

***Screw tip:** Drill bit*

*Pre-drilling not necessary*

***Material of roof sheet:** Steel*

***Metal thickness steel:** 0,75 - 1,00 mm*

***Use screw with:** Sheet metal*

***Drive:** Square drive (SFS)*



**NIETE 6,4X14**  
*RIVETS 6,4X14*

**900270**

6,4x14 mm

0,006 kg

**Material:** Aluminium

**Zertifizierung:** ETA 13/0255

**Schraube  $\varnothing$ :** 6,4 mm

**Material Trapezblech:** Aluminium; Stahl

**Blechstärke Alu.:** 0,50 - 2,00 mm

**Blechstärke Stahl:** 0,50 - 2,00 mm

*6,4x14 mm*

*0,006 kg*

***Material:** Aluminum*

***Certification:** ETA 13/0255*

***Screw  $\varnothing$ :** 6,4 mm*

***Material of roof sheet:** Aluminum; Steel*

***Metal thickness aluminum:** 0,50 - 2,00 mm*

***Metal thickness steel:** 0,50 - 2,00 mm*



**BOHRSCHRAUBE 4,8X19 A2**  
*SELF DRILLING SCREW 4,8X19 A2*

**900229**

19x4,8 mm

**Material:** Edelstahl

**Zertifizierung:** ETA 10/0200

**Schraube Ø:** 4,8 mm

**Gewindelänge:** 19,0 mm

**Schraubenkopf:** Sechskantkopf Flansch

**Spitze der Schraube:** Bohrspitze

Montage ohne vorbohren

**Material Trapezblech:** Aluminium; Stahl

**Blechstärke Alu.:** 0,50 - 1,00 mm

**Blechstärke Stahl:** 0,40 - 1,00 mm

**Antrieb:** Schlüsselweite 8

*19x4,8 mm*

***Material:** Stainless steel*

***Certification:** ETA 10/0200*

***Screw Ø:** 4,8 mm*

***Length of thread:** 19,0 mm*

***Screw head:** Hexagon head with flange*

***Screw tip:** Drill bit*

*Pre-drilling not necessary*

***Material of roof sheet:** Aluminum; Steel*

***Metal thickness aluminum:** 0,50 - 1,00 mm*

***Metal thickness steel:** 0,40 - 1,00 mm*

***Drive:** Width across flats 8*



**BOHRSCHRAUBE 5,5X35 A2**  
*SELF DRILLING SCREW 5,5X35 A2*

**900234**

35x5,5 mm

**Material:** Edelstahl

**Zertifizierung:** ETA 10/0200

**Schraube  $\varnothing$ :** 5,5 mm

**Gewindelänge:** 35,0 mm

**Schraubenkopf:** Sechskantkopf Flansch

**Spitze der Schraube:** Bohrspitze

Montage ohne vorbohren

**Material Trapezblech:** Stahl; Aluminium

**Blechstärke Alu.:** 0,50 - 1,50 mm

**Blechstärke Stahl:** 0,63 - 1,50 mm

**Antrieb:** Schlüsselweite 10

*35x5,5 mm*

***Material:** Stainless steel*

***Certification:** ETA 10/0200*

***Screw  $\varnothing$ :** 5,5 mm*

***Length of thread:** 35,0 mm*

***Screw head:** Hexagon head with flange*

***Screw tip:** Drill bit*

*Pre-drilling not necessary*

***Material of roof sheet:** Steel; Aluminum*

***Metal thickness aluminum:** 0,50 - 1,50 mm*

***Metal thickness steel:** 0,63 - 1,50 mm*

***Drive:** Width across flats 10*



6KT. MUTTER ISO 4032 - M8 A2-70  
*HEXAGON NUT ISO 4032 - M8 A2-70*

**900036**

13x6,8 mm

0,01 kg

**Material:** Edelstahl

**Zertifizierung:** ISO 4032

**Schraube  $\varnothing$ :** M8

**Gewindelänge:** 6,0 mm

**Schraubenkopf:** Sechskant

**Antrieb:** Schlüsselweite 13

*13x6,8 mm*

*0,01 kg*

***Material:** Stainless steel*

***Certification:** ISO 4032*

***Screw  $\varnothing$ :** M8*

***Length of thread:** 6,0 mm*

***Screw head:** Hexagon head*

***Drive:** Width across flats 13*



**6KT. SPERRZAHNSCHRAUBE M8 X 14 MIT FLANSCH**  
*HEXAG. FLANGE BOLT WITH SERRATION M8 X 14*

**900016**

25x20 mm

0,013 kg

**Material:** Edelstahl

**Zertifizierung:** DIN 6921

**Schraube  $\varnothing$ :** M8

**Gewindelänge:** 14,0 mm

**Schraubenkopf:** Sechskantkopf Flansch

**Antrieb:** Schlüsselweite 13

*25x20 mm*

*0,013 kg*

***Material:** Stainless steel*

***Certification:** DIN 6921*

***Screw  $\varnothing$ :** M8*

***Length of thread:** 14,0 mm*

***Screw head:** Hexagon head with flange*

***Drive:** Width across flats 13*



**6KT. SPERRZAHNSCHRAUBE M8 X 35 MIT FLANSCH**  
*HEXAG. BOLT M8 X 35 WITH SERRATION*

**900025**

48x12 mm

0,02 kg

**Material:** Edelstahl

**Zertifizierung:** DIN 6921

**Schraube  $\varnothing$ :** M8

**Gewindelänge:** 35,0 mm

**Schraubenkopf:** Sechskantkopf Flansch

**Antrieb:** Schlüsselweite 13

*48x12 mm*

*0,02 kg*

***Material:** Stainless steel*

***Certification:** DIN 6921*

***Screw  $\varnothing$ :** M8*

***Length of thread:** 35,0 mm*

***Screw head:** Hexagon head with flange*

***Drive:** Width across flats 13*



**STECKBOLZEN 6X110**  
*SOCKET BOLT 6X110*

**900314**

110x6 mm

0,025 kg

**Material:** Edelstahl

**Zertifizierung:** TÜV ID: 1111212485

**Schraube Ø:** M6

**Gewindelänge:** 25,0 mm

**Schraubenkopf:** Zylinderkopf

*110x6 mm*

*0,025 kg*

***Material:** Stainless steel*

***Certification:** TÜV ID: 1111212485*

***Screw Ø:** M6*

***Length of thread:** 25,0 mm*

***Screw head:** Cheese head*



HAMMERKOPFSCHRAUBE M8 X 20  
*HAMMERHEAD BOLT M8 X 20*

**900009**

21x25 mm

0,014 kg

**Material:** Edelstahl

**Zertifizierung:** TÜV ID: 1111212485

**Schraube  $\varnothing$ :** M8

**Gewindelänge:** 20,0 mm

**Schraubenkopf:** Hammerkopf

*21x25 mm*

*0,014 kg*

***Material:** Stainless steel*

***Certification:** TÜV ID: 1111212485*

***Screw  $\varnothing$ :** M8*

***Length of thread:** 20,0 mm*

***Screw head:** Hammerhead*



HAMMERKOPFSCHRAUBE M8 X 25  
*HAMMERHEAD BOLT M8 X 25*

**900007**

21x29 mm

0,015 kg

**Material:** Edelstahl

**Zertifizierung:** TÜV ID: 1111212485

**Schraube  $\varnothing$ :** M8

**Gewindelänge:** 25,0 mm

**Schraubenkopf:** Hammerkopf

*21x29 mm*

*0,015 kg*

***Material:** Stainless steel*

***Certification:** TÜV ID: 1111212485*

***Screw  $\varnothing$ :** M8*

***Length of thread:** 25,0 mm*

***Screw head:** Hammerhead*



**6KT. SPERRZAHNMUTTER MIT FLANSCH M8**  
*HEXAGON NUT W. SERRATION M8*

**900001**

17,9x17,9x8 mm

0,009 kg

**Material:** Edelstahl

**Zertifizierung:** DIN 6923

**Schraube  $\varnothing$ :** M8

**Gewindelänge:** 6,6 mm

**Schraubenkopf:** Sechskantkopf Flansch

**Antrieb:** Schlüsselweite 13

*17,9x17,9x8 mm*

*0,009 kg*

***Material:** Stainless steel*

***Certification:** DIN 6923*

***Screw  $\varnothing$ :** M8*

***Length of thread:** 6,6 mm*

***Screw head:** Hexagon head with flange*

***Drive:** Width across flats 13*



**6KT. SCHRAUBE DIN931 U. MUTTER DIN934**  
*HEXAGON BOLT DIN931 AND HEXAGON FLANGE DIN934*

**900015**

100x100x50 mm

0,008 kg

**Material:** Edelstahl

**Zertifizierung:** DIN 931

**Schraube Ø:** M6

**Gewindelänge:** 20,0 mm

**Schraubenkopf:** Sechskant

**Antrieb:** Schlüsselweite 8

*100x100x50 mm*

*0,008 kg*

***Material:** Stainless steel*

***Certification:** DIN 931*

***Screw Ø:** M6*

***Length of thread:** 20,0 mm*

***Screw head:** Hexagon head*

***Drive:** Width across flats 8*



**DICHTMANSCHETTE BIBER / SCHIEFER**  
*SEALING COLLAR SLATE / PLAIN TILES*

0,15 kg

**Materialstärke:** 1,0 mm

**Material:** Aluminiumnetz mit Butylbesch.

**Verwendbar mit:** Dachhaken

0,15 kg

**Material thickness:** 1,0 mm

**Material:** Aluminum net w. butyl coating

**Usable with:** Roof hook

Farbe/ Colour	Abmessung/ Dimensions	
Schwarz / black	450 x 300 mm	<b>400315</b>
Rot / Red	450 x 300 mm	<b>400316</b>
Anthrazit / anthracite	450 x 300 mm	<b>400317</b>



**DICHTMANSCHETTE ZIEGELDÄCHER**  
*SEALING COLLAR FOR TILED ROOF*

0,15 kg

**Materialstärke:** 1,0 mm

**Material:** Aluminiumnetz mit Butylbesch.

**Verwendbar mit:** Dachhaken

0,15 kg

**Material thickness:** 1,0 mm

**Material:** Aluminum net w. butyl coating

**Usable with:** Roof hook

Farbe/ Colour	Abmessung/ Dimensions	
Schwarz / black	450 x 450 mm	<b>400318</b>
Rot / Red	450 x 450 mm	<b>400319</b>
Anthrazit / anthracite	450 x 450 mm	<b>400320</b>
Braun / brown	450 x 450 mm	<b>400321</b>



**DICHTMANSCHETTE MULTITRÄGER**  
*SEALING COLLAR MULTI SUPPORT*

0,15 kg

**Materialstärke:** 2,0 mm

**Material:** PVC

**Verwendbar mit:** R420308

*0,15 kg*

***Material thickness:** 2,0 mm*

***Material:** PVC*

***Usable with:** R420308*

Farbe/ Colour	Abmessung/ Dimensions	
Rot / Red	300 x 200 mm	<b>400340</b>
Anthrazit / anthracite	300 x 200 mm	<b>400341</b>
Braun / brown	300 x 200 mm	<b>400342</b>



**DIEBSTAHLSICHERUNG FLÜSSIGMETALL**  
*ANTI THEFT LIQUID METAL*

**900230**

175x35x20 mm

0,01 kg

**Material:** Flüssigmetall

**Einsatztemperatur:** -55 - 100 deg

**Handfest:** 15 min

**Verarbeitungszeit:** 4 - 6 min

*175x35x20 mm*

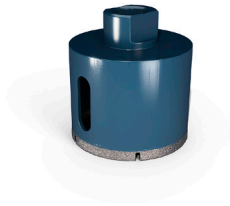
*0,01 kg*

***Material:** Liquid metal*

***Operating temperature range:** -55 - 100 deg*

***Handling after:** 15 min*

***Processing time:** 4 - 6 min*



**BOHRKRONE MULTITRÄGER**  
*CORE DRILL BIT MULTI SUPPORT*

**999921**

52x60 mm

0,173 kg

**Material:** Diamant

**Verwendbar mit:** R420308

*52x60 mm*

*0,173 kg*

***Material:** Diamond*

***Usable with:** R420308*



**MONTAGE-BIT - STEHFALZKLEMME**  
*ASSEMBLY BIT - STANDING SEAM CLAMP*

**900250**

50x7 mm

0,01 kg

**Material:** Edelstahl

*50x7 mm*

*0,01 kg*

**Material:** *Stainless steel*



P-CLIP  
*P-CLIP*

**900268**

40x32x1 mm

0,002 kg

**Material:** Edelstahl

**Verwendbar mit:** RS1, Endklemme+,  
(VS+, MS+, TS+, FS und ISSE)

**Modulausrichtung:** Horizontal (landscape)  
Portrait (vertikal)

**Zertifizierung:**

*Blitzstromtragfähigkeit, Potentialausgleich*

- IEC 61730:2016
- IEC 61701:2011
- IEC 60068-2-52:1996
- IEC 60060-1:2010

40x32x1 mm

0,002 kg

**Material:** Stainless steel

**Usable with:** RS1, End clamp+  
(VS+, MS+, TS+, FS und ISSE)

**Module orientation:** Horizontal (landscape)  
Portrait (vertikal)

**Certification:**

*Lightning current carrying capacity, equipotential bonding*

- IEC 61730:2016
- IEC 61701:2011
- IEC 60068-2-52:1996
- IEC 60060-1:2010



VORSATZGERÄT SFS DS-K 265 FÜR AKKUSCHRAUBER  
ATTACHMENT SFS DS-K 265 FOR CORDLESS SCREWDRIVER

**999900**

265x21 mm

0,2 kg

**Material:** Edelstahl

**Verwendbar mit:** 420403; 400047

265x21 mm

0,2 kg

**Material:** Stainless steel

**Usable with:** 420403; 400047

**BOHRVORLAGE METASOLE+ MIT NIETEN**  
*DRILL TEMPLATE METASOLE+ WITH RIVETS*

**999924**



125x125x15 mm

0,162 kg

**Material:** Edelstahl

**Verwendbar mit:** R420406

**Min. Hochsickenbreite:** 20 mm

*125x125x15 mm*

*0,162 kg*

***Material:** Stainless steel*

***Usable with:** R420406*

***Min. width of rib:** 20 mm*



**POWERBIRD SOLAR FÜR NIETE**  
*POWERBIRD SOLAR FOR RIVET*

**999930**

2,2 kg

Verwendbar mit: 900270; 420406

*2,2 kg*

*Usable with: 900270; 420406*

ZUSATZMATERIAL FÜR EIN CS+ FÜR UNGELOCHTE MODULE



0,041 kg  
Verwendbar mit:

*0,041 kg*  
*Usable with:*



**RS1 HANDMUSTER**  
*RS1 SAMPLE*

**500108**

230x160x55 mm  
0,258 kg

*230x160x55 mm*  
*0,258 kg*



**MS+ HANDMUSTER**  
*MS+ SAMPLE*

**500107**

190x120x50 mm  
0,318 kg

190x120x50 mm  
0,318 kg

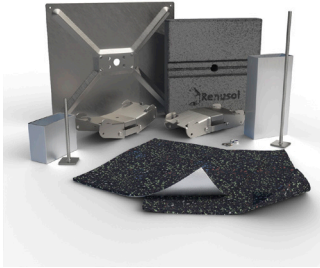


VS+ HANDMUSTER  
VS+ SAMPLE

**500106**

190x120x50 mm  
0,31 kg

190x120x50 mm  
0,31 kg



**FS10 HANDMUSTER**  
*FS10 SAMPLE*

**500105**

16,402 kg  
Material: Aluminium; Edelstahl  
Neigungswinkel: 10 °

*16,402 kg*  
*Material: Aluminum; Stainless steel*  
*Angle of inclination: 10 °*



**FS18-S HANDMUSTER**  
*FS18-S SAMPLE*

**500110**

8,877 kg

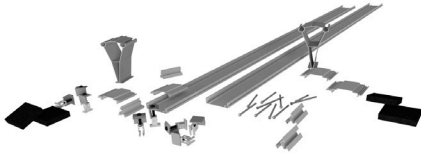
**Material:** Aluminium; Korrosionsgeschützter Stahl

**Modulausrichtung:** Horizontal (landscape)

*8,877 kg*

***Material:** Aluminum; Corrosion resistant steel*

***Module orientation:** Horizontal (landscape)*



FS10-EW HANDMUSTER  
*FS10-EW SAMPLE*

**500111**

5,768 kg

5,768 kg

INTERSOLE HANDMUSTER  
*INTERSOLE SE SAMPLE*

**500018**



375x410x120 mm

1,061 kg

**Material:** Aluminium, HDPE, Edelstahl

Set ist nicht vormontiert

*375x410x120 mm*

*1,061 kg*

***Material:*** Aluminum, HDPE, Stainless steel

*Set is not pre-assembled*



VS+ SYSTEMMUSTER  
*VS+ SYSTEM SAMPLE*

**500065**

375x410x120 mm

1,415 kg

**Material:** Aluminium, Edelstahl

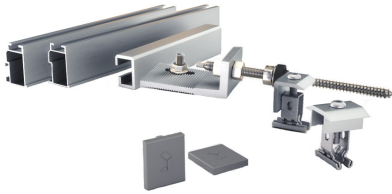
Set ist nicht vormontiert

*375x410x120 mm*

*1,415 kg*

***Material:*** Aluminum, Stainless steel

*Set is not pre-assembled*



**VS+ MONTAGESET 2X4**  
*VS+ MOUNTING KIT 2X4*

**600110**

12,048 kg  
**Material:** Aluminium, Edelstahl,  
Beschichteter Stahl, Kunststoff  
Set ist nicht vormontiert

12,048 kg  
**Material:** Aluminum, Stainless steel,  
Coated Steel, Plastic  
Set is not pre-assembled

Verwendbare Injektionsmörtel /  
*Suitable Injection mortars:*  
Hilti HIT-HY 200-a  
Würth WIT-VM 250

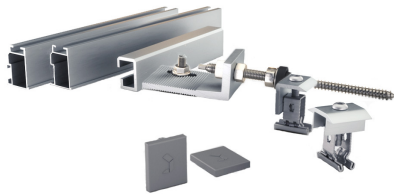
Bezeichnung/ <i>Description</i>	Anzahl/ <i>Quantity</i>	
Abdeckkappe VS+ 41x35 Schiene <i>Caps VS+ Mounting Rail 41x35</i>	8x	<b>900246</b>
Endklemme + <i>End Clamp+</i>	8x	<b>420081</b>
Mittelklemme + <i>Middle Clamp+</i>	12x	<b>420082</b>
VS+ Montageschiene 41x2100mm <i>VS+ Mounting Rail 41x2100mm</i>	8x	<b>400515</b>
VS+ Schienenverbinder 41x35 <i>VS+ Rail Connector 41x35</i>	4x	<b>400531</b>
Stockschraube M10x200 mit Winkel (versetzt) Hanger Bolt M10x200 with Bracket (offset)	12x	<b>920008</b>

**Zertifizierung/ Certification:**

TÜV ID: 1111212485; MCS012 IK0197/03  
DiBt Z-14-4-816

Tragfähigkeit / *Load-bearing strength:*

Dachneigung/ <i>Roof pitch</i>	Schneelast auf dem Dach <i>Snow load on roof</i>	Schneelast $s_k$ <i>Snow load <math>s_k</math></i>	Windlast $q_p(z)$ <i>Wind load <math>q_p(z)</math></i>
5°	0,85 kN/m <sup>2</sup>	1,06 kN/m <sup>2</sup>	0,80 kN/m <sup>2</sup>
10°	0,65 kN/m <sup>2</sup>	0,81 kN/m <sup>2</sup>	0,80 kN/m <sup>2</sup>
15°	0,50 kN/m <sup>2</sup>	0,63 kN/m <sup>2</sup>	0,80 kN/m <sup>2</sup>
20°	0,40 kN/m <sup>2</sup>	0,50 kN/m <sup>2</sup>	0,80 kN/m <sup>2</sup>
25°	0,35 kN/m <sup>2</sup>	0,44 kN/m <sup>2</sup>	0,80 kN/m <sup>2</sup>
30°	0,30 kN/m <sup>2</sup>	0,38 kN/m <sup>2</sup>	0,80 kN/m <sup>2</sup>



**VS+ MONTAGESET 2X6**  
*VS+ MOUNTING KIT 2X6*

**600111**

18,220 kg  
**Material:** Aluminium, Edelstahl,  
Beschichteter Stahl, Kunststoff  
Set ist nicht vormontiert

18,220 kg  
**Material:** Aluminum, Stainless steel,  
Coated Steel, Plastic  
Set is not pre-assembled

Verwendbare Injektionsmörtel /  
*Suitable Injection mortars:*  
Hilti HIT-HY 200-a  
Würth WIT-VM 250

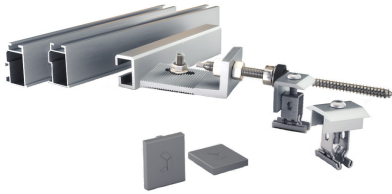
Bezeichnung/ <i>Description</i>	Anzahl/ <i>Quantity</i>	
Abdeckkappe VS+ 41x35 Schiene <i>Caps VS+ Mounting Rail 41x35</i>	8x	<b>900246</b>
Endklemme + <i>End Clamp+</i>	8x	<b>420081</b>
Mittelklemme + <i>Middle Clamp+</i>	20x	<b>420082</b>
VS+ Montageschiene 41x2100mm <i>VS+ Mounting Rail 41x2100mm</i>	12x	<b>400515</b>
VS+ Schienenverbinder 41x35 <i>VS+ Rail Connector 41x35</i>	8x	<b>400531</b>
Stockschraube M10x200 mit Winkel (versetzt) <i>Hanger Bolt M10x200 with Bracket (offset)</i>	20x	<b>920008</b>

**Zertifizierung/ Certification:**

TÜV ID: 1111212485; MCS012 IK0197/03  
DiBt Z-14-4-816

**Tragfähigkeit / Load-bearing strength:**

Dachneigung/ <i>Roof pitch</i>	Schneelast auf dem Dach <i>Snow load on roof</i>	Schneelast $s_k$ <i>Snow load <math>s_k</math></i>	Windlast $q_p(z)$ <i>Wind load <math>q_p(z)</math></i>
5°	0,85 kN/m <sup>2</sup>	1,06 kN/m <sup>2</sup>	0,80 kN/m <sup>2</sup>
10°	0,65 kN/m <sup>2</sup>	0,81 kN/m <sup>2</sup>	0,80 kN/m <sup>2</sup>
15°	0,50 kN/m <sup>2</sup>	0,63 kN/m <sup>2</sup>	0,80 kN/m <sup>2</sup>
20°	0,40 kN/m <sup>2</sup>	0,50 kN/m <sup>2</sup>	0,80 kN/m <sup>2</sup>
25°	0,35 kN/m <sup>2</sup>	0,44 kN/m <sup>2</sup>	0,80 kN/m <sup>2</sup>
30°	0,30 kN/m <sup>2</sup>	0,38 kN/m <sup>2</sup>	0,80 kN/m <sup>2</sup>



**VS+ MONTAGESET 2X8**  
*VS+ MOUNTING KIT 2X8*

**600112**

24,392 kg

**Material:** Aluminium, Edelstahl,  
Beschichteter Stahl, Kunststoff  
Set ist nicht vormontiert

24,392 kg

**Material:** Aluminum, Stainless steel,  
Coated Steel, Plastic  
Set is not pre-assembled

Verwendbare Injektionsmörtel /  
*Suitable Injection mortars:*  
Hilti HIT-HY 200-a  
Würth WIT-VM 250

Bezeichnung/ <i>Description</i>	Anzahl/ <i>Quantity</i>	
Abdeckkappe VS+ 41x35 Schiene <i>Caps VS+ Mounting Rail 41x35</i>	8x	<b>900246</b>
Endklemme + <i>End Clamp+</i>	8x	<b>420081</b>
Mittelklemme + <i>Middle Clamp+</i>	28x	<b>420082</b>
VS+ Montageschiene 41x2100mm <i>VS+ Mounting Rail 41x2100mm</i>	16x	<b>400515</b>
VS+ Schienenverbinder 41x35 <i>VS+ Rail Connector 41x35</i>	12x	<b>400531</b>
Stockschraube M10x200 mit Winkel (versetzt) Hanger Bolt M10x200 with Bracket (offset)	24x	<b>920008</b>

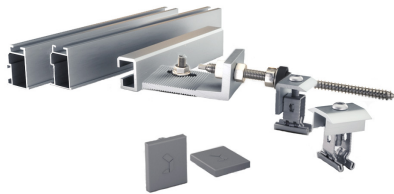
**Zertifizierung/ Certification:**

TÜV ID: 1111212485; MCS012 IK0197/03

DiBt Z-14-4-816

Tragfähigkeit / *Load-bearing strength:*

Dachneigung/ <i>Roof pitch</i>	Schneelast auf dem Dach <i>Snow load on roof</i>	Schneelast $s_k$ <i>Snow load <math>s_k</math></i>	Windlast $q_p(z)$ <i>Wind load <math>q_p(z)</math></i>
5°	0,85 kN/m <sup>2</sup>	1,06 kN/m <sup>2</sup>	0,80 kN/m <sup>2</sup>
10°	0,65 kN/m <sup>2</sup>	0,81 kN/m <sup>2</sup>	0,80 kN/m <sup>2</sup>
15°	0,50 kN/m <sup>2</sup>	0,63 kN/m <sup>2</sup>	0,80 kN/m <sup>2</sup>
20°	0,40 kN/m <sup>2</sup>	0,50 kN/m <sup>2</sup>	0,80 kN/m <sup>2</sup>
25°	0,35 kN/m <sup>2</sup>	0,44 kN/m <sup>2</sup>	0,80 kN/m <sup>2</sup>
30°	0,30 kN/m <sup>2</sup>	0,38 kN/m <sup>2</sup>	0,80 kN/m <sup>2</sup>



**VS+ MONTAGESET 2X10**  
*VS+ MOUNTING KIT 2X10*

**600113**

30,564 kg

**Material:** Aluminium, Edelstahl,  
Beschichteter Stahl, Kunststoff  
Set ist nicht vormontiert

30,564 kg

**Material:** Aluminum, Stainless steel,  
Coated Steel, Plastic  
Set is not pre-assembled

Verwendbare Injektionsmörtel /  
*Suitable Injection mortars:*  
Hilti HIT-HY 200-a  
Würth WIT-VM 250

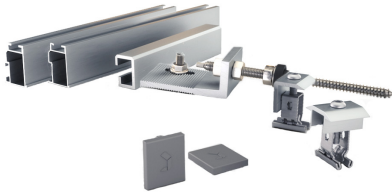
Bezeichnung/ <i>Description</i>	Anzahl/ <i>Quantity</i>	
Abdeckkappe VS+ 41x35 Schiene <i>Caps VS+ Mounting Rail 41x35</i>	8x	<b>900246</b>
Endklemme + <i>End Clamp+</i>	8x	<b>420081</b>
Mittelklemme + <i>Middle Clamp+</i>	36x	<b>420082</b>
VS+ Montageschiene 41x2100mm <i>VS+ Mounting Rail 41x2100mm</i>	20x	<b>400515</b>
VS+ Schienenverbinder 41x35 <i>VS+ Rail Connector 41x35</i>	16x	<b>400531</b>
Stockschraube M10x200 mit Winkel (versetzt) <i>Hanger Bolt M10x200 with Bracket (offset)</i>	32x	<b>920008</b>

**Zertifizierung/ Certification:**

TÜV ID: 1111212485; MCS012 IK0197/03  
DiBt Z-14-4-816

Tragfähigkeit / *Load-bearing strength:*

Dachneigung/ <i>Roof pitch</i>	Schneelast auf dem Dach <i>Snow load on roof</i>	Schneelast $s_k$ <i>Snow load <math>s_k</math></i>	Windlast $q_p(z)$ <i>Wind load <math>q_p(z)</math></i>
5°	0,85 kN/m <sup>2</sup>	1,06 kN/m <sup>2</sup>	0,80 kN/m <sup>2</sup>
10°	0,65 kN/m <sup>2</sup>	0,81 kN/m <sup>2</sup>	0,80 kN/m <sup>2</sup>
15°	0,50 kN/m <sup>2</sup>	0,63 kN/m <sup>2</sup>	0,80 kN/m <sup>2</sup>
20°	0,40 kN/m <sup>2</sup>	0,50 kN/m <sup>2</sup>	0,80 kN/m <sup>2</sup>
25°	0,35 kN/m <sup>2</sup>	0,44 kN/m <sup>2</sup>	0,80 kN/m <sup>2</sup>
30°	0,30 kN/m <sup>2</sup>	0,38 kN/m <sup>2</sup>	0,80 kN/m <sup>2</sup>



**VS+ MONTAGESET 3X8**  
*VS+ MOUNTING KIT 3X8*

**600114**

36,588 kg

**Material:** Aluminium, Edelstahl,  
Beschichteter Stahl, Kunststoff  
Set ist nicht vormontiert

36,588 kg

**Material:** Aluminum, Stainless steel,  
Coated Steel, Plastic  
Set is not pre-assembled

Verwendbare Injektionsmörtel /  
*Suitable Injection mortars:*  
Hilti HIT-HY 200-a  
Würth WIT-VM 250

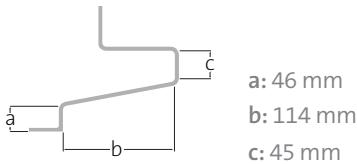
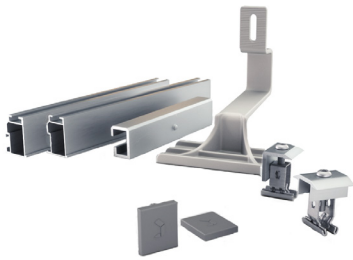
Bezeichnung/ <i>Description</i>	Anzahl/ <i>Quantity</i>	
Abdeckkappe VS+ 41x35 Schiene <i>Caps VS+ Mounting Rail 41x35</i>	12x	<b>900246</b>
Endklemme + <i>End Clamp+</i>	12x	<b>420081</b>
Mittelklemme + <i>Middle Clamp+</i>	42x	<b>420082</b>
VS+ Montageschiene 41x2100mm <i>VS+ Mounting Rail 41x2100mm</i>	24x	<b>400515</b>
VS+ Schienenverbinder 41x35 <i>VS+ Rail Connector 41x35</i>	18x	<b>400531</b>
Stockschraube M10x200 mit Winkel (versetzt) Hanger Bolt M10x200 with Bracket (offset)	36x	<b>920008</b>

**Zertifizierung/ Certification:**

TÜV ID: 1111212485; MCS012 IK0197/03  
DiBt Z-14-4-816

Tragfähigkeit / *Load-bearing strength:*

Dachneigung/ <i>Roof pitch</i>	Schneelast auf dem Dach <i>Snow load on roof</i>	Schneelast $s_k$ <i>Snow load <math>s_k</math></i>	Windlast $q_p(z)$ <i>Wind load <math>q_p(z)</math></i>
5°	0,85 kN/m <sup>2</sup>	1,06 kN/m <sup>2</sup>	0,80 kN/m <sup>2</sup>
10°	0,65 kN/m <sup>2</sup>	0,81 kN/m <sup>2</sup>	0,80 kN/m <sup>2</sup>
15°	0,50 kN/m <sup>2</sup>	0,63 kN/m <sup>2</sup>	0,80 kN/m <sup>2</sup>
20°	0,40 kN/m <sup>2</sup>	0,50 kN/m <sup>2</sup>	0,80 kN/m <sup>2</sup>
25°	0,35 kN/m <sup>2</sup>	0,44 kN/m <sup>2</sup>	0,80 kN/m <sup>2</sup>
30°	0,30 kN/m <sup>2</sup>	0,38 kN/m <sup>2</sup>	0,80 kN/m <sup>2</sup>



**VS+ DACHHAKENSET 2X4**  
*VS+ ROOF HOOK SET 2X4*

**600115**

18,768 kg

**Material:** Aluminium, Edelstahl,  
Beschichteter Stahl, Kunststoff  
Set ist nicht vormontiert

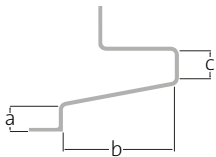
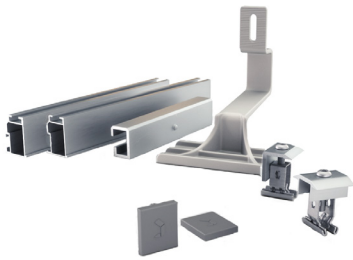
18,768 kg

**Material:** Aluminum, Stainless steel,  
Coated Steel, Plastic  
Set is not pre-assembled

Bezeichnung/ Description	Anzahl/ Quantity	
Abdeckkappe VS+ 41x35 Schiene <i>Caps VS+ Mounting Rail 41x35</i>	8x	<b>900246</b>
Endklemme + <i>End Clamp+</i>	8x	<b>420081</b>
Mittelklemme + <i>Middle Clamp+</i>	12x	<b>420082</b>
VS+ Montageschiene 41x2100mm <i>VS+ Mounting Rail 41x2100mm</i>	8x	<b>400515</b>
VS+ Schienenverbinder 41x35 <i>VS+ Rail Connector 41x35</i>	4x	<b>400531</b>
VarioSole Dachhaken Alu-C, Set (1Stk.) <i>Roof Hook Aluminium</i>	16x	<b>420151</b>
HBS Linsenkopf 6,0x80/74 <i>Wood Screw Pan Head 6x80/74</i>	48x	<b>900305</b>

**Zertifizierung/ Certification:** TÜV ID: 1111212485; MCS012 IK0197/03; DiBt Z-14.4-515  
DiBt Z-14-4-816

**Windlast  $w_k$  / Windload  $w_k$ :** 1kN/m<sup>2</sup>  
**Schneelast auf dem Dach  $q_p(z)$  / Snow load on Roof  $q_p(z)$ :** 1kN/m<sup>2</sup>  
**Schneelast  $s_{ko}$  / Snow load  $s_{ko}$ :** 1,25kN/m<sup>2</sup>



a: 46 mm  
b: 114 mm  
c: 45 mm

**VS+ DACHHAKENSET 2X6**  
**VS+ ROOF HOOK SET 2X6**

**600116**

28,300 kg

**Material:** Aluminium, Edelstahl,  
Beschichteter Stahl, Kunststoff  
Set ist nicht vormontiert

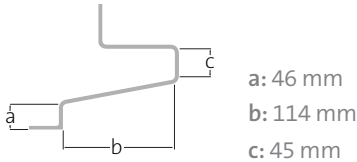
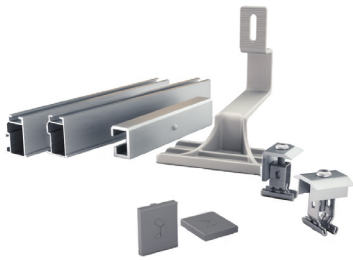
28,300 kg

**Material:** Aluminum, Stainless steel,  
Coated Steel, Plastic  
Set is not pre-assembled

Bezeichnung/ Description	Anzahl/ Quantity	
Abdeckkappe VS+ 41x35 Schiene Caps VS+ Mounting Rail 41x35	8x	<b>900246</b>
Endklemme + End Clamp+	8x	<b>420081</b>
Mittelklemme + Middle Clamp+	20x	<b>420082</b>
VS+ Montageschiene 41x2100mm VS+ Mounting Rail 41x2100mm	12x	<b>400515</b>
VS+ Schienenverbinder 41x35 VS+ Rail Connector 41x35	8x	<b>400531</b>
VarioSole Dachhaken Alu-C, Set (1Stk.) Roof Hook Aluminium	24x	<b>420151</b>
HBS Linsenkopf 6,0x80/74 Wood Screw Pan Head 6x80/74	72x	<b>900305</b>

**Zertifizierung/ Certification:** TÜV ID: 1111212485; MCS012 IK0197/03; DiBt Z-14.4-515  
DiBt Z-14-4-816

**Windlast  $w_k$  / Windload  $w_k$ :** 1kN/m<sup>2</sup>  
**Schneelast auf dem Dach  $q_p(z)$  / Snow load on Roof  $q_p(z)$ :** 1kN/m<sup>2</sup>  
**Schneelast  $s_{ko}$  / Snow load  $s_{ko}$ :** 1,25kN/m<sup>2</sup>



**VS+ DACHHAKENSET 2X8**  
**VS+ ROOF HOOK SET 2X8**

**600117**

37,832 kg

**Material:** Aluminium, Edelstahl,  
Beschichteter Stahl, Kunststoff  
Set ist nicht vormontiert

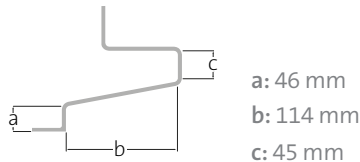
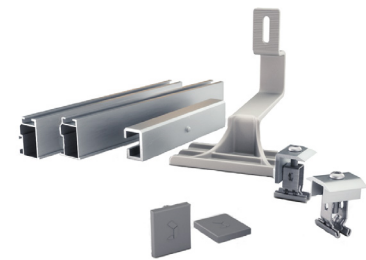
37,832 kg

**Material:** Aluminum, Stainless steel,  
Coated Steel, Plastic  
Set is not pre-assembled

Bezeichnung/ Description	Anzahl/ Quantity	
Abdeckkappe VS+ 41x35 Schiene Caps VS+ Mounting Rail 41x35	8x	<b>900246</b>
Endklemme + End Clamp+	8x	<b>420081</b>
Mittelklemme + Middle Clamp+	28x	<b>420082</b>
VS+ Montageschiene 41x2100mm VS+ Mounting Rail 41x2100mm	16x	<b>400515</b>
VS+ Schienenverbinder 41x35 VS+ Rail Connector 41x35	12x	<b>400531</b>
VarioSole Dachhaken Alu-C, Set (1Stk.) Roof Hook Aluminium	32x	<b>420151</b>
HBS Linsenkopf 6,0x80/74 Wood Screw Pan Head 6x80/74	96x	<b>900305</b>

**Zertifizierung/ Certification:** TÜV ID: 1111212485; MCS012 IK0197/03; DiBt Z-14.4-515  
DiBt Z-14-4-816

**Windlast  $w_k$  / Windload  $w_k$ :** 1kN/m<sup>2</sup>  
**Schneelast auf dem Dach  $q_p(z)$  / Snow load on Roof  $q_p(z)$ :** 1kN/m<sup>2</sup>  
**Schneelast  $s_{ko}$  / Snow load  $s_{ko}$ :** 1,25kN/m<sup>2</sup>



**VS+ DACHHAKENSET 2X10**  
**VS+ ROOF HOOK SET 2X10**

**600118**

47,364 kg

**Material:** Aluminium, Edelstahl,  
Beschichteter Stahl, Kunststoff  
Set ist nicht vormontiert

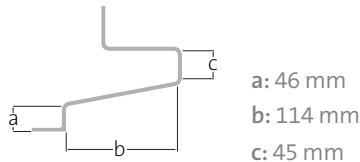
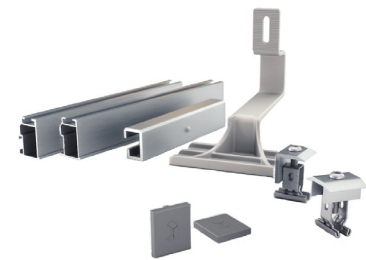
47,364 kg

**Material:** Aluminum, Stainless steel,  
Coated Steel, Plastic  
Set is not pre-assembled

Bezeichnung/ Description	Anzahl/ Quantity	
Abdeckkappe VS+ 41x35 Schiene Caps VS+ Mounting Rail 41x35	8x	<b>900246</b>
Endklemme + End Clamp+	8x	<b>420081</b>
Mittelklemme + Middle Clamp+	36x	<b>420082</b>
VS+ Montageschiene 41x2100mm VS+ Mounting Rail 41x2100mm	20x	<b>400515</b>
VS+ Schienenverbinder 41x35 VS+ Rail Connector 41x35	16x	<b>400531</b>
VarioSole Dachhaken Alu-C, Set (1Stk.) Roof Hook Aluminium	40x	<b>420151</b>
HBS Linsenkopf 6,0x80/74 Wood Screw Pan Head 6x80/74	120x	<b>900305</b>

**Zertifizierung/ Certification:** TÜV ID: 1111212485; MCS012 IK0197/03; DiBt Z-14.4-515  
DiBt Z-14-4-816

**Windlast  $w_k$  / Windload  $w_k$ :** 1kN/m<sup>2</sup>  
**Schneelast auf dem Dach  $q_p(z)$  / Snow load on Roof  $q_p(z)$ :** 1kN/m<sup>2</sup>  
**Schneelast  $s_{ko}$  / Snow load  $s_{ko}$ :** 1,25kN/m<sup>2</sup>



**VS+ DACHHAKENSET 3X8**  
*VS+ ROOF HOOK SET 3X8*

**600119**

56,748 kg

**Material:** Aluminium, Edelstahl,  
Beschichteter Stahl, Kunststoff  
Set ist nicht vormontiert

56,748 kg

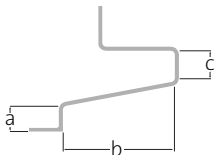
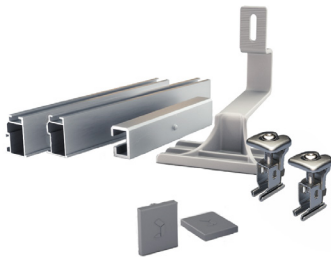
**Material:** Aluminum, Stainless steel,  
Coated Steel, Plastic  
Set is not pre-assembled

Bezeichnung/ Description	Anzahl/ Quantity	
Abdeckkappe VS+ 41x35 Schiene <i>Caps VS+ Mounting Rail 41x35</i>	12x	<b>900246</b>
Endklemme + <i>End Clamp+</i>	12x	<b>420081</b>
Mittelklemme + <i>Middle Clamp+</i>	42x	<b>420082</b>
VS+ Montageschiene 41x2100mm <i>VS+ Mounting Rail 41x2100mm</i>	24x	<b>400515</b>
VS+ Schienenverbinder 41x35 <i>VS+ Rail Connector 41x35</i>	18x	<b>400531</b>
VarioSole Dachhaken Alu-C, Set (1Stk.) <i>Roof Hook Aluminium</i>	48x	<b>420151</b>
HBS Linsenkopf 6,0x80/74 <i>Wood Screw Pan Head 6x80/74</i>	144x	<b>900305</b>

**Zertifizierung/ Certification:** TÜV ID: 1111212485; MCS012 IK0197/03; DiBt Z-14.4-515  
DiBt Z-14-4-816

**Windlast  $w_k$  / Windload  $w_k$ :** 1kN/m<sup>2</sup>  
**Schneelast auf dem Dach  $q_p(z)$  / Snow load on Roof  $q_p(z)$ :** 1kN/m<sup>2</sup>  
**Schneelast  $s_{ko}$  / Snow load  $s_{ko}$ :** 1,25kN/m<sup>2</sup>

**VS+ MONTAGESET 1X1, 1X2, 1X3, 1X6**  
*VS+ MOUNTING SET 1X1*
**600050, 600051, 600052, 600053**
**Material:** Aluminium, Edelstahl,  
 Beschichteter Stahl, Kunststoff  
 Set ist nicht vormontiert

**Material:** Aluminum, Stainless steel,  
 Coated Steel, Plastic  
 Set is not pre-assembled

 a: 46 mm  
 b: 114 mm  
 c: 45 mm

**Zertifizierung/ Certification:** TÜV ID: 1111212485; MCS012 IK0197/03; DIBt Z-14.4-515  
 DiBt Z-14-4-816

**Windlast  $w_k$  / Windload  $w_k$ :** 1kN/m<sup>2</sup>  
**Schneelast  $s_{ko}$  / Snow load  $s_{ko}$ :** 1,25kN/m<sup>2</sup>

## Anzahl/ Quantity

Bezeichnung/ Description	Artikelnummer/ Article number	Anzahl/ Quantity			
		VS+ Montageset 1x1 <i>VS+ Mounting Set 1x1</i> R600050	VS+ Montageset 1x2 <i>VS+ Mounting Set 1x2</i> R600051	VS+ Montageset 1x3 <i>VS+ Mounting Set 1x3</i> R600052	VS+ Montageset 1x6 <i>VS+ Mounting Set 1x6</i> R600053
Abdeckkappe VS+ 50x37 Schiene <i>Caps VS+ Mounting Rail 50x37</i>	<b>900244</b>	2x	2x	2x	2x
HBS Linsenkopf 6,0x80/74 <i>Wood Screw Pan Head 6x80/74</i>	<b>900305</b>	12x	12x	18x	30x
VS+ Montageschiene 50x1100mm <i>VS+ Mounting Rail 50x1100mm</i>	<b>400520</b>	2x	0x	2x	0x
VS+ Montageschiene 50x2100mm <i>VS+ Mounting Rail 50x2100mm</i>	<b>400510</b>	0x	2x	2x	6x
VS+ Schienenverbinder 50x37 <i>VS+ Rail Connector 50x37</i>	<b>400532</b>	2x	2x	4x	6x
RS1 <i>RS1</i>	<b>420080</b>	4x	6x	8x	14x
Abdeckkappe VS+ 50x37 Schiene <i>Caps VS+ Mounting Rail 50x37</i>	<b>900244</b>	2x	2x	2x	2x
VarioSole Dachhaken Alu-C, Set (1Stk.) <i>Roof Hook Aluminium</i>	<b>420151</b>	4x	4x	6x	10x
Gesamtgewicht <i>Total weight</i>		6,078 kg	7,704 kg	11,636 kg	20,740 kg
Verpackungsmaße <i>Packaging dimensions</i>		110x21x13 [cm]	210x21x13 [cm]	210x21x13 [cm]	1: 210x21x13 [cm] 2: 36x30x20 [cm]