



Art.-Nr. 11500-00 | 11500-01

Farbe: Ziegelrot | Anthrazit

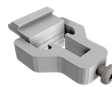
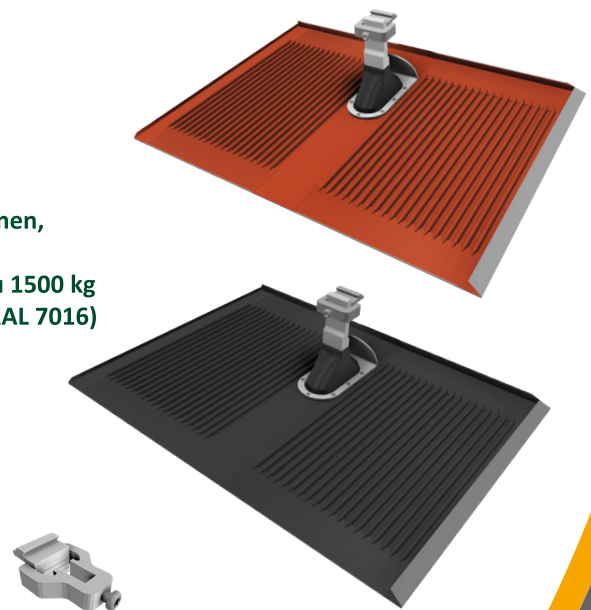
- **Universelle Dach-Ersatzplatte für fast alle Dachpfannen-Sorten**
 - **Abgedichtet durch aufgenietete Gummimanschette aus EPDM und hochgekantete Plattenseiten**
 - **In den Vertiefungen der Riffelungen entstehen windberuhigte Zonen, dadurch fließt das Wasser nach unten in Längsrichtung ab**
 - **Konsole ausgelegt für normale und sehr hohe Schneelasten bis zu 1500 kg**
 - **Erhältlich in Ziegelrot (ähnlich RAL 8004) und Anthrazit (ähnlich RAL 7016)**
- Horizontale und vertikale Anbringung der Modultragprofile möglich
 - Mit integriertem Schnee-, bzw. Eisabweiser
 - Kann bis zu zwei Dachziegel ersetzen
 - Kein mechanisches Ausschneiden nötig
 - Aus gewalztem Aluminiumblech
 - Schnelle, einfache und unkomplizierte Montage
 - 10 Jahre Garantie



Damit Ihre Dachanbindung perfekt gelingt:

Vor Einbau bitte auf Montageeignung überprüfen!

- Mindestneigung der Alpha Platte 3%
- Dachplatten mit Verriegelungspyramiden auf der Unterseite und extremen Sickenunterschieden/ Welligkeit sind nicht kompatibel
- Sackbildung mit Wasserstau ist zu umgehen:
Nasen von aufliegenden Dachziegeln sind ggf. zu entfernen
- Sonderfreigaben nach Absprache



Optionale Klemmkombination

für vertikale Modulbefestigung
im Kreuzverbund (Art.-Nr. 11105-05)



1
Dacheindeckung im Montagebereich aufdecken und die äußeren Dachplatten....



2
...unter der oberen Reihe so platzieren, dass die Querlattung gut einseh- und erreichbar ist



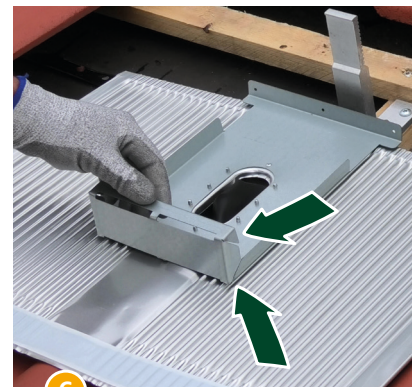
3
Konsolle mit der langen Seite an die Dachlatte heranschieben (Dachlatte dient als Orientierungshilfe)



4
Konsolle befestigen: Position durch Anziehen der Schraube fixieren (8 Nm \pm 0,5 Nm)



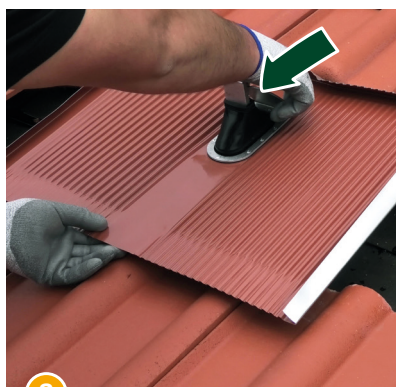
5
Ermitteln der auszugleichenden Dachplattenhöhe (DH)



6
Alpha-Platte in ihrer Höhe durch Umfalzen des Stützbleches auf der Rückseite entsprechend anpassen



7
Dachplattenhöhe (DH) = Stützblechhöhe (SH)



8
Ausparung am Stützblech auf der oberen Querlatte platzieren und Alpha-Platte mit aufgenieteter Dichtmanschette über die Konsolle stützen



9
Alpha-Platte ausrichten und darauf achten, dass sich im mittleren und oberen Bereich nicht durch unbeabsichtigtes Eindellen Wassersäcke bilden, welche den Wasserabfluß behindern können; je nach Bedarf die hintere Blechkantung leicht nach hinten legen, wenn eine vollflächige Überdeckung der oberen Aufkantung nicht gegeben ist.



Schauen Sie sich unser
Video zur Montage an:
[Montagevideo SL Rack Alpha-Platte](#)



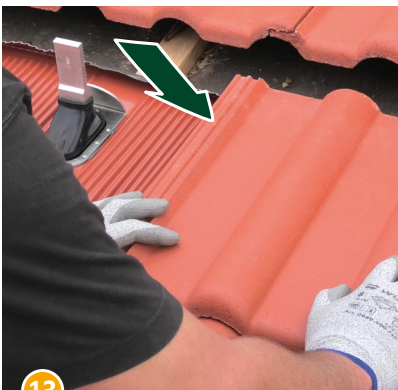
10 Schutzfolie des Klebestreifens auf der Unterseite der Alpha-Platte komplett abziehen



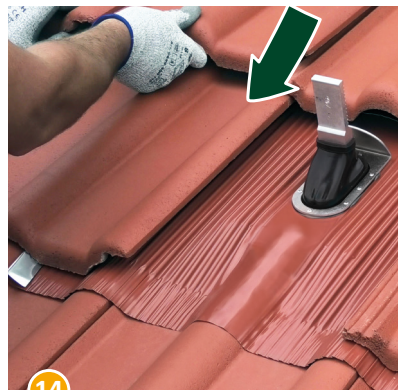
11 Von der Mitte an beginnend nach außen fest und formschlüssig andrücken....



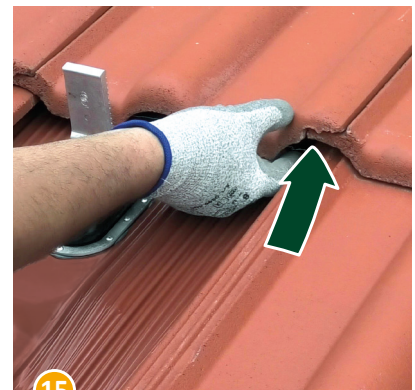
12 ...dabei wieder darauf achten, dass sich im mittleren und oberen Bereich keine Wassersäcke bilden



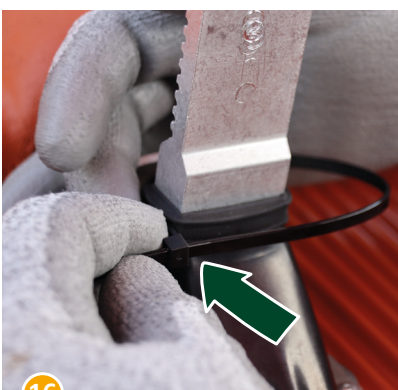
13 Dacheindeckung wieder....



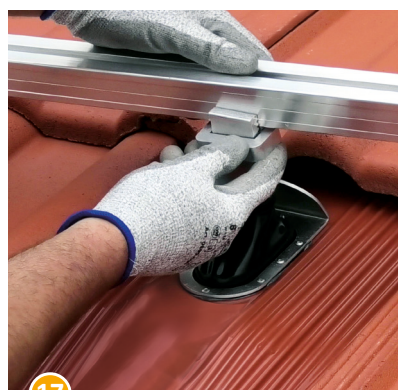
14 ...vervollständigen



15 Die Blechkantung im Bereich der Ziegel-Überlappung von unten an die Dachpfannen andrücken



16 Die Oberseite der Dichtmanschette mit Hilfe des Kabelbinders zusätzlich sichern. Die Lasche des Kabelbinders bitte an einer der vier Ecken der Manschette platzieren, festziehen und den überstehenden Rest abschneiden.

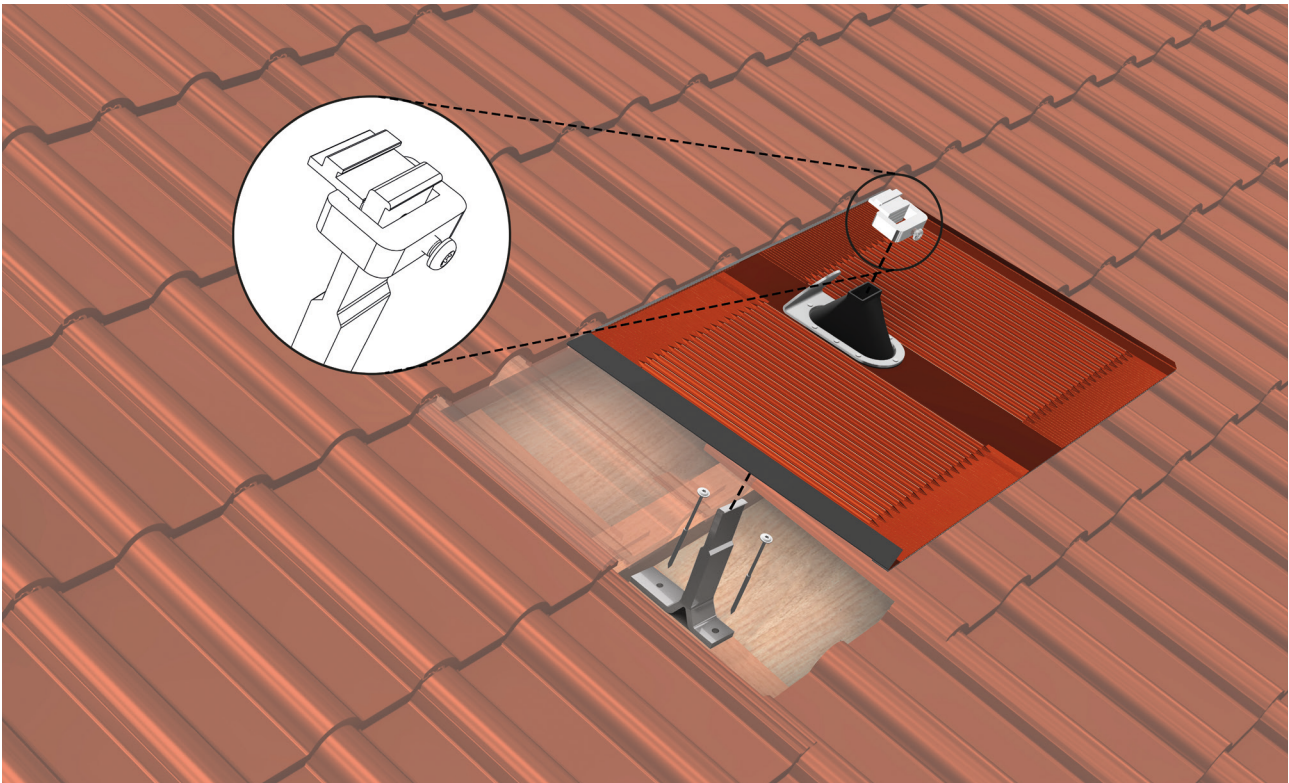


17 Die Klemmkombination wieder auf die Konsole stecken, das Tragprofil auflegen, einhängen, dabei die Höhe durch die Klemmkombination an der Konsole anpassen...



18 ...und die Position durch Anziehen der Schraube fixieren (15 Nm \pm 0,5 Nm)

Fertig!



Ihre Meinung ist uns wichtig!

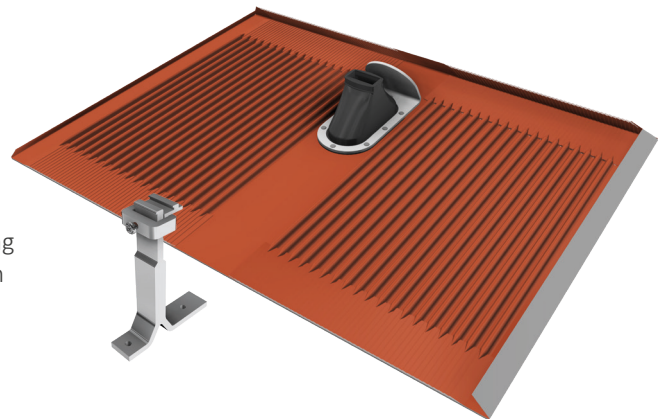
Oberstes Ziel für uns ist es stets, Ihnen den Arbeitsalltag so gut es geht zu erleichtern. Deswegen ist es uns auch enorm wichtig, Ihr Lob, Ihre Kritik und auch Ihre Verbesserungswünsche zu erfahren.



SL Rack **Alpha-Platte**
[Feedback schreiben >](#)



SL Rack **Website**
[Erfahren Sie mehr >](#)



Besuchen Sie uns auf



Technische Änderungen und Druckfehler vorbehalten.
Stand 10/2021 V13