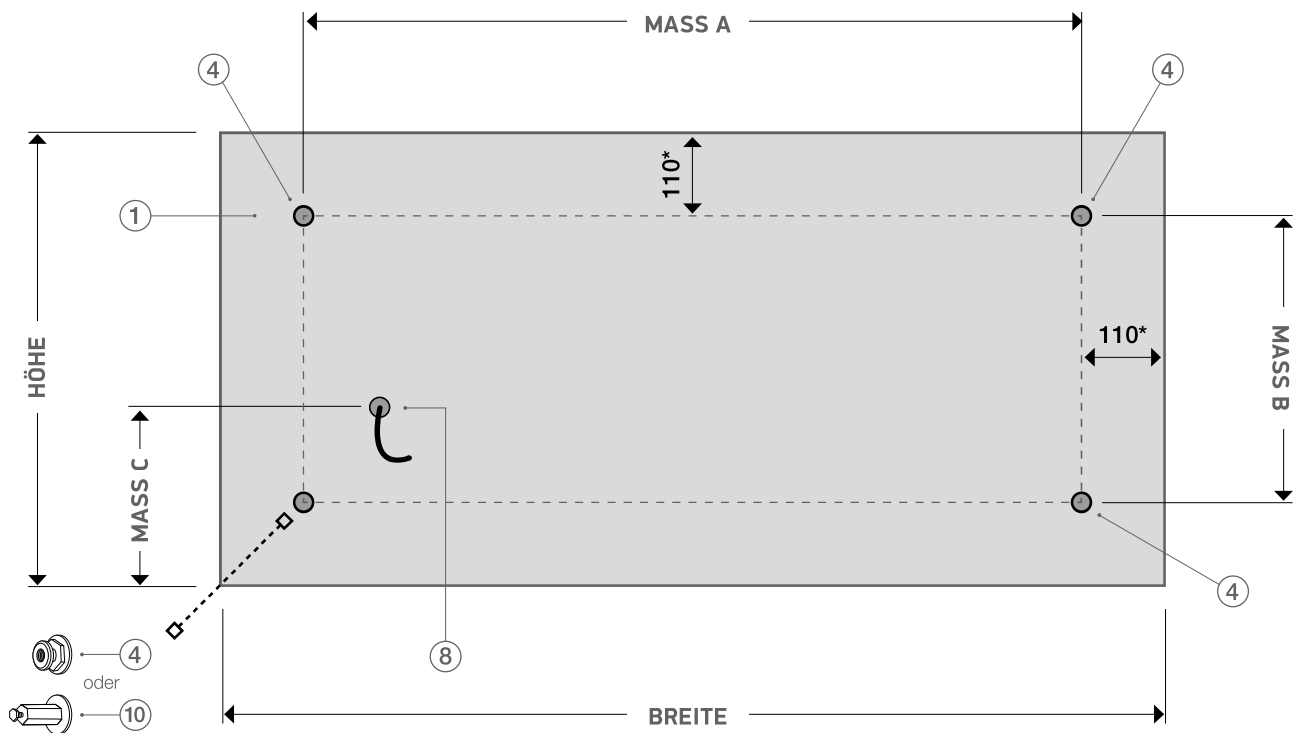


BOHRLOCHABSTÄNDE



Die Ansichtsskizze ist die exemplarische Darstellung eines Natursteinheizelements und zeigt die Position der Ringnutmuttern (4) bzw. des Abstandhalters (10) sowie die des Elektroanschlusses (8). Je Heizelement und Montageart variieren die Maße. Die zu Ihrem Heizelement passenden Maße lassen sich aus der unten stehenden Tabelle entnehmen:

TYP = Typnummer Heizelement

HEIZELEMENT = Modell nach Leistung

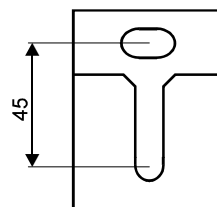
HÖHE | BREITE = Größe Heizelement

MASS A = Bohrlochabstand für horizontale Montage

MASS B = Bohrlochabstand für vertikale Montage

MASS C = Elektroanschluss-Punkt

HINWEIS WANDHALTERUNG



Durch die Bauart der Wandhalterung hängt die Heizplatte 5 cm tiefer als die Bohrung. Wichtig: Abstand und Höhe prüfen! Toleranz +/- 1,5 mm

TYP	HEIZELEMENT	HÖHE*	BREITE*	MASS A*	MASS B*	MASS C*
MH 4	350 Watt	400	600	380	180	180
MH 5	500 Watt	400	600	380	180	180
MH 5 ST	500 Watt	400	600	380	180	180
MH 7	650 Watt	400	1000	780	180	180
MH 8	800 Watt	400	1000	780	180	180
MH 8 ST	800 Watt	400	1000	780	180	180
MH 9	850 Watt	500	1000	780	280	230
MH 10	1000 Watt	500	1000	780	280	230
MH 12	1150 Watt	600	1000	780	380	280
MH 15	1450 Watt	600	1250	1030	380	280
MH 17	1650 Watt	600	1350	1130	380	280

* Alle Maße in mm. Toleranz +/- 5 mm