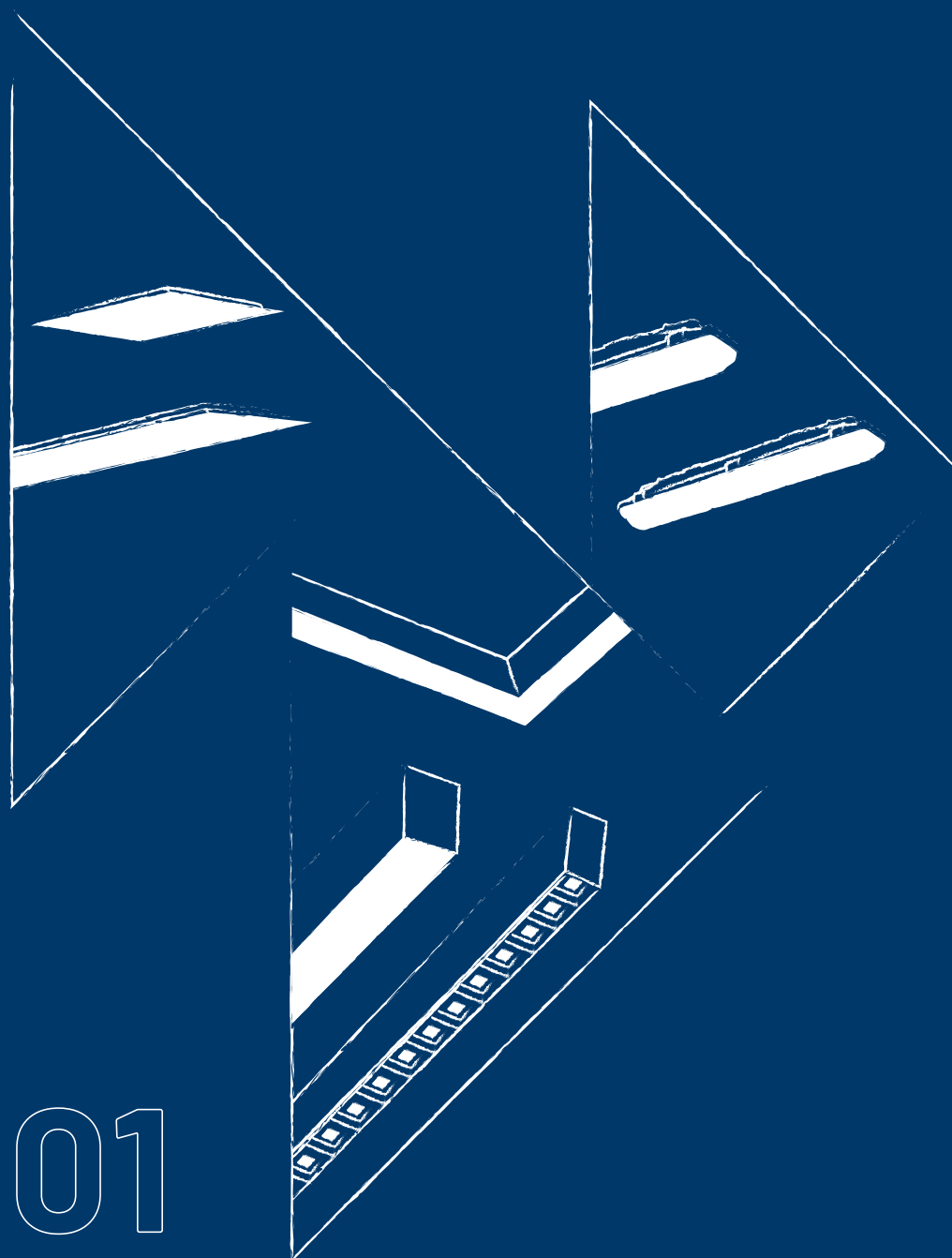




SPOTLIGHT 2026

Produkte. Projekte. News.



01

KAPITEL

1

PRODUKTE

RIDI LYV	4
Vielfalt für jede Anforderung	4
Full Connectivity - Intelligente Lichtsteuerung	8
Blendungsarmes Lichtprofil für Bildschirmarbeitsplätze und vielseitige Raumkonzepte	12
FPL	20
IPPY	26

KAPITEL

VERKEHRSWEGEBELEUCHTUNG

2

RIDI ALS STARKER PARTNER
AN IHRER SEITE 32

SURVIVOR 34

KAPITEL

PROJEKTE

3

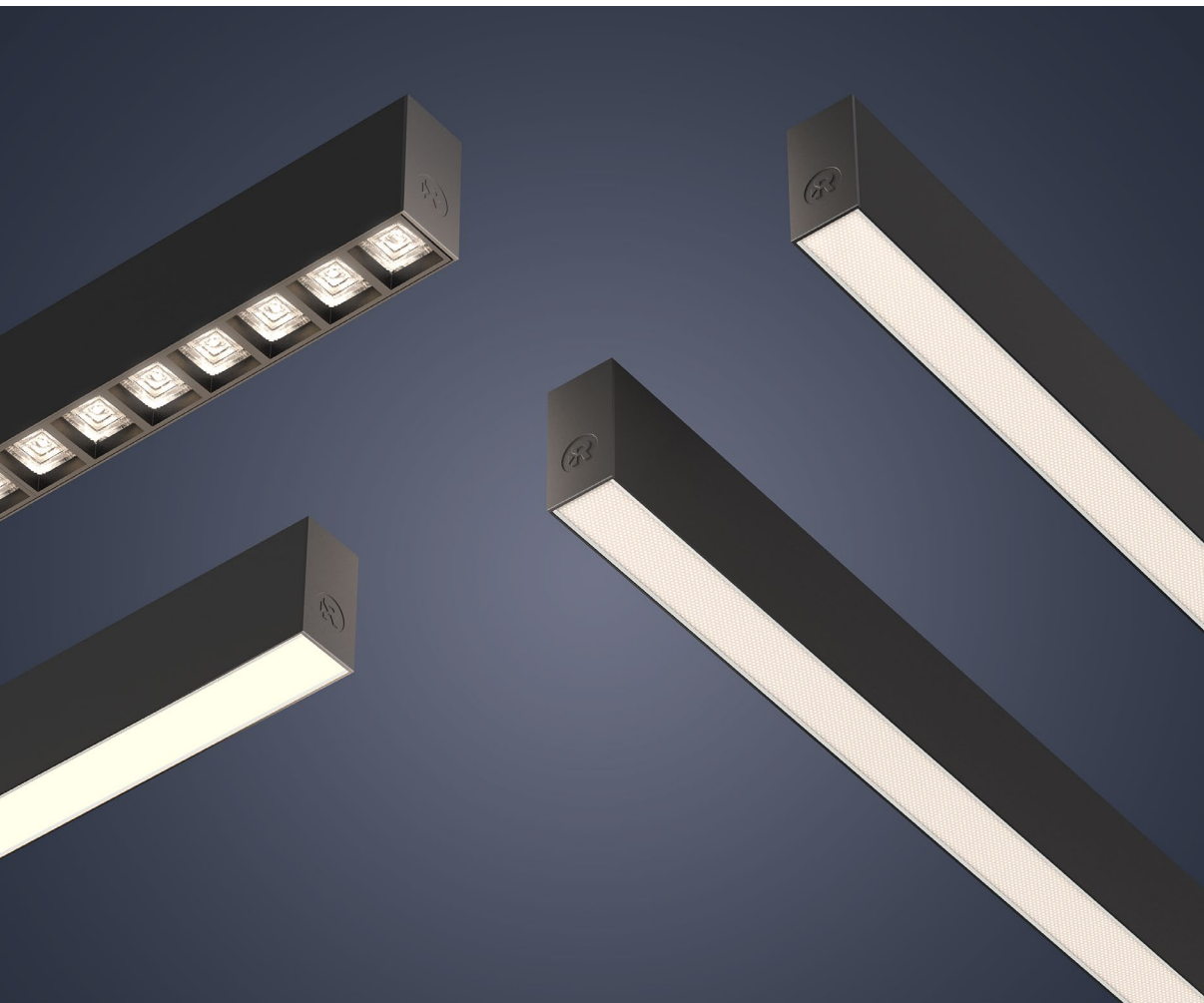
THEODOR-HEUSS-REALSCHULE 40

DZ BANK 42

Vielfalt für jede Anforderung

RIDI LYV – rethink spaces

RIDI LYV ist ein modulares Profilsystem für moderne Arbeitswelten. Die reduzierte Aluminiumkonstruktion fügt sich klar in unterschiedliche Raumkonzepte ein und betont architektonische Linien. Opale, mikroprismatische oder Multilens-Varianten ermöglichen präzise Lichtlösungen, auch blendungsarm bis $UGR \leq 19$. Zwei Profiltypen, flexible Längen und durchgängige Lichtlinien schaffen planerische Freiheit. Als Pendel-, Anbau- oder Einbauversion erhältlich, optional direkt oder direkt-indirekt. Intelligente Steuerung und sensorbasierte Regelung erhöhen Komfort und Energieeffizienz.

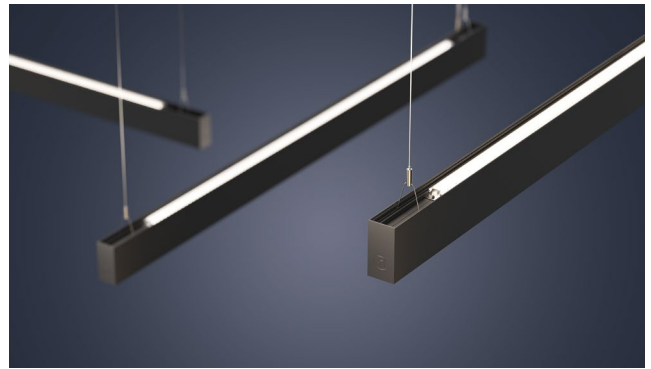


Systemvielfalt im Überblick:

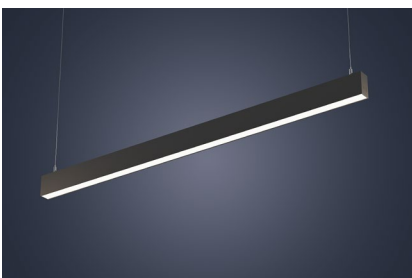


LYV4 für präzise und zurückhaltende Lichtlösungen mit einer Breite von 43 mm und einer Höhe von 85 mm.

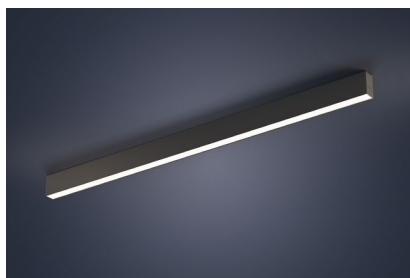
LYV7 für vielseitige Lichtgestaltung mit starkem architektonischem Anspruch und einer Breite von 67 mm sowie einer Höhe von 95 mm.



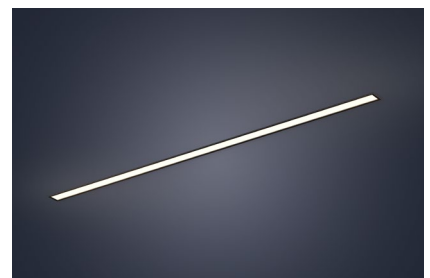
Pendelvariante
optional mit Indirektanteil



Pendelmontage



Anbaumontage



Einbaumontage

Gehäusefarben: Weiß, Schwarz, Silber

Lichtfarben: 3000 K, 4000 K, Tunable White (2700–6500 K)

CRI-Werte: 80 oder 90 für höchste Farbwiedergabe 830, 840, 930, 940, 9TW

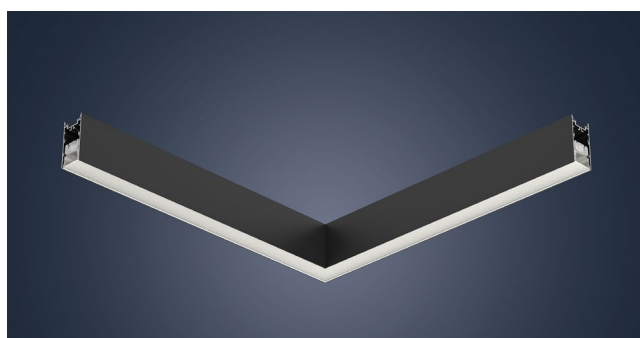
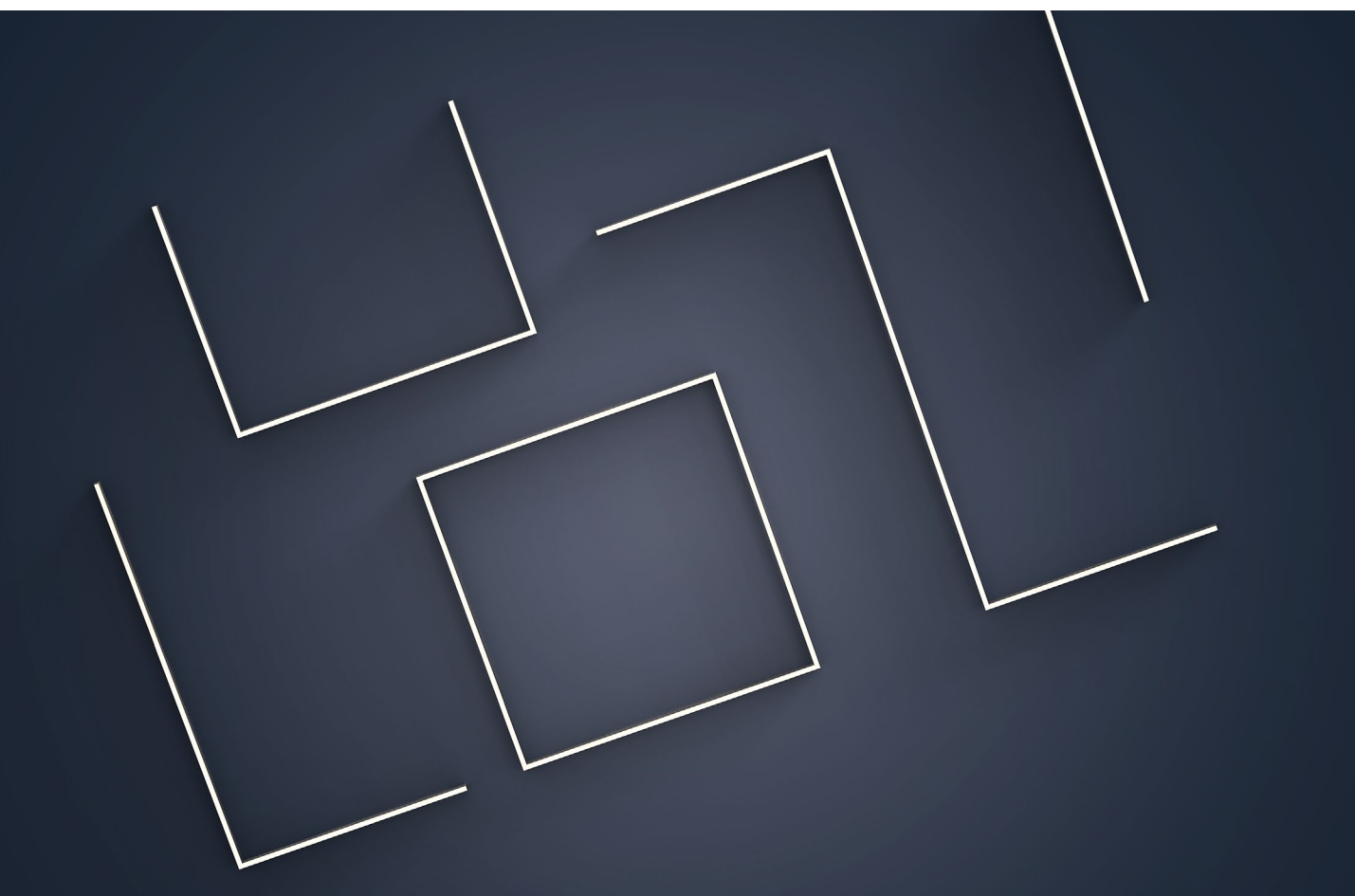
Lichtleistung: bis zu 3.750 lm / m bei UGR ≤ 19

Steuerung: xFlex oder DALI

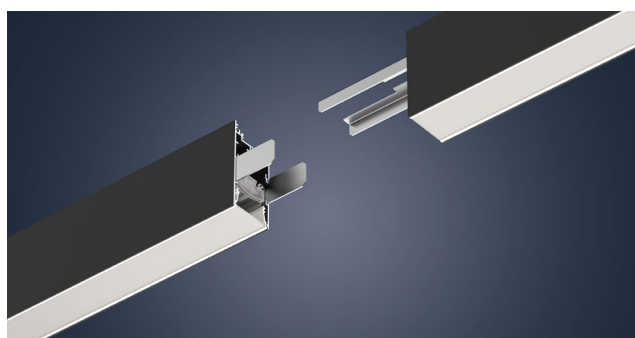
Lichtmanagement: Integrierte Systeme wie Casambi, Silvair oder kabelgebunden via DALI

Durchgängige Lichtlinien ohne sichtbare Übergänge

Präzise Verbindungen ermöglichen vielfältige Konstruktionen in unterschiedlichen geometrischen Formen. Durchgehend beleuchtete Ecken sorgen für homogene Lichtlinien ohne sichtbare Unterbrechungen. Das System ermöglicht die Planung von Einzelleuchten ebenso wie Linien- und Flächenkonstruktionen und ist montagefreundlich konzipiert.



Ecksegmente



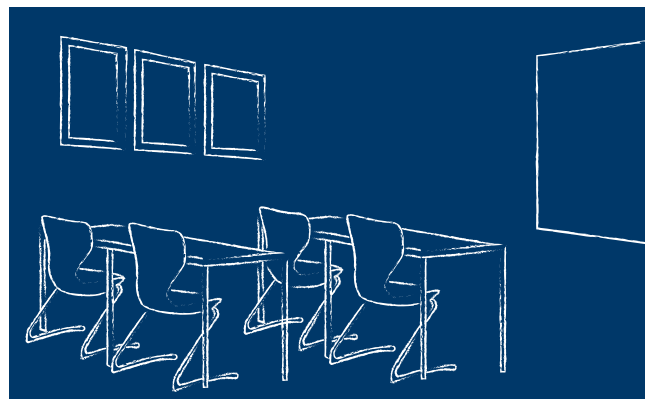
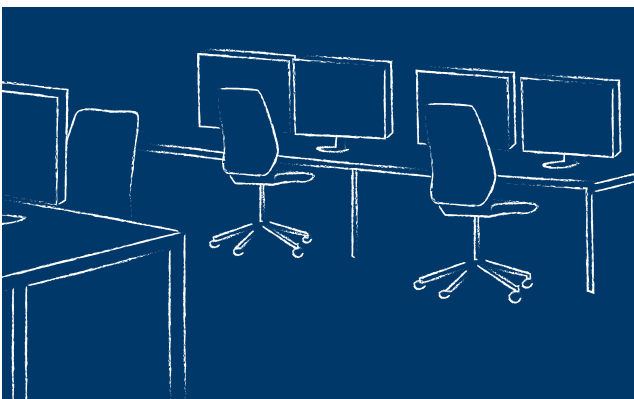
Mechanischer Verbinder

RIDI LYV Planungsservice

Der RIDI LYV Planungsservice erschließt die gesamte Systemvielfalt des modularen Profilsystems und gestaltet den Planungsprozess effizient und zielgerichtet. Auf Basis individueller Anforderungen entwickeln unsere Expertinnen und Experten durchgängige Lichtlinien ebenso wie komplexe Geometrien – darunter L-, U- oder Z-Formen sowie geschlossene Rechtecke in maßgeschneiderten Abmessungen.

So entsteht ein klar strukturierter Planungsablauf mit hoher Präzision und Planungssicherheit. Die Anforderungen definieren die Form – RIDI LYV liefert die passende Lösung mit hoher Lichtqualität. Gerne beraten wir Sie persönlich und erstellen eine individuelle Planung für Ihr Projekt.

Einsetzbar in den Bereichen Büro, Bildung und Administration



RIDI LYV ist insbesondere für Büro-, Bildungs- und Administrationsbereiche sowie repräsentative, multifunktionale Räume ausgelegt – überall dort, wo Architektur, Sehkomfort und effiziente Betriebsführung zusammenkommen müssen. Für den Betrieb ist das System auf Wartungs- und Investitionssicherheit ausgelegt (austauschbare Komponenten, langfristige Ersatzteilverfügbarkeit, planungsfreundliche Montageprinzipien).

Mehr erfahren

Alle aktuellen Informationen und Details zu Technik, Varianten und Features dieser Produktfamilie finden Sie jederzeit auf unserer Website.





Full Connectivity – Intelligente Lichtsteuerung

Komfortable Lichtsteuerungslösungen zur Energieeinsparung

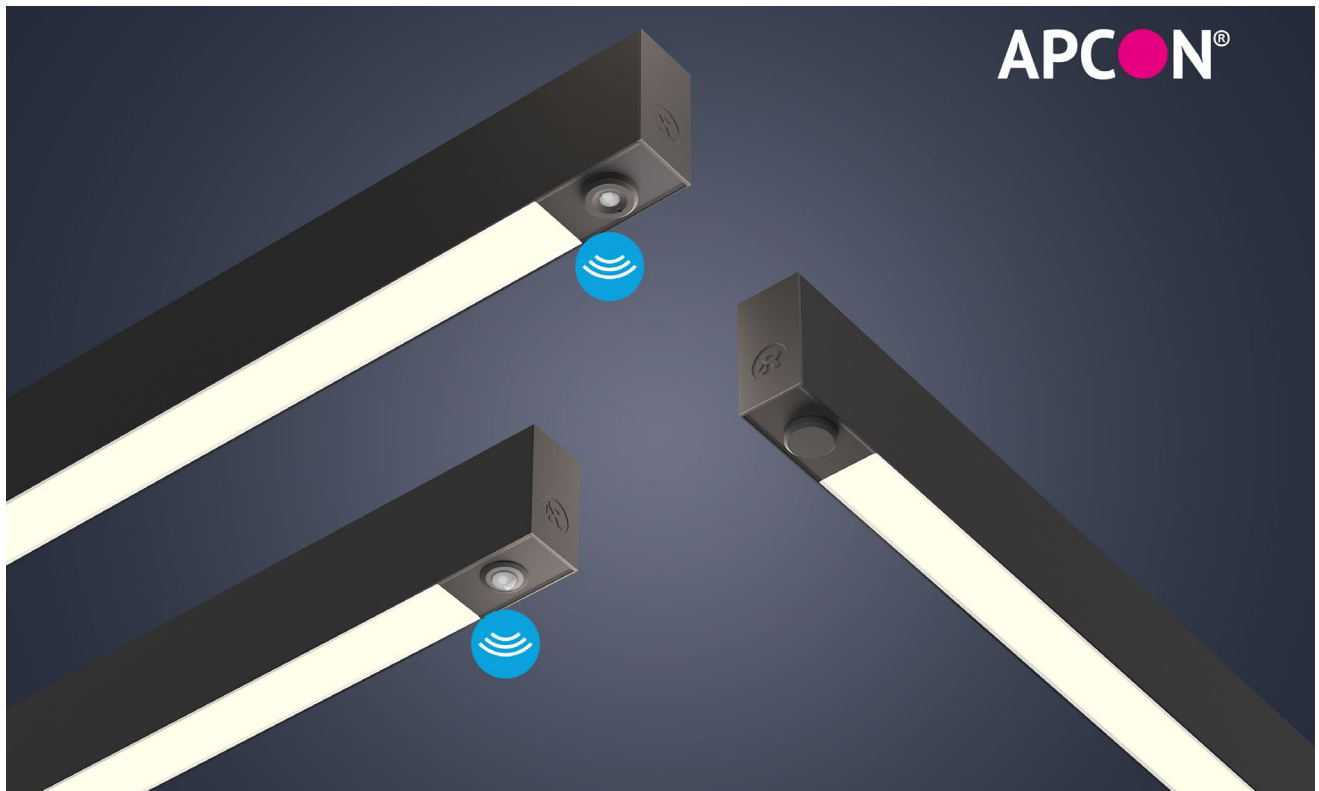
Steigende Energiepreise, CO₂-Vorgaben und der Wunsch nach Bedienkomfort erfordern effiziente und förderfähige Lichtsteuerungslösungen.

Mit APCON bieten wir passende Systeme – auch für LYV. Sensormodule steuern die Beleuchtung präsenz- und tageslichtabhängig. Touchpanels und Schalter ermöglichen eine individuelle Anpassung.

Sind aufgrund der elektrischen Installation im Gebäude neben dem Netzanschluss keine separaten Busleitungen möglich oder erwünscht, bietet das APCON-Lichtsteuerungssystem sowohl eine kabelgebundene DALI-2 Lösung (APCON INDIVIDUAL), als auch Bluetooth Funk und hybride Lösungen (APCON EASY BLE)..

**APCON EASY BLE basiert auf zwei etablierten Systemen: Casambi und Silvair.
Je nach Projektanforderung wählen Sie die passende Lösung.**

	Casambi	Silvair
Präsenzabhängige Steuerung	✓	✓
Tageslichtabhängige Steuerung	✓	✓
Szenensteuerung	✓	✓
Zeitplansteuerung	✓	✓
Tunable White & HCL / circadiane Tageslichtverläufe	✓	
APP Bedienung	✓	
Energiemonitoring		✓
Fehlermeldungen & Fernsteuerung		✓
Nutzungsanalysen		✓
Vorkommissionierung über WEB-Tool		✓



APCON EASY BLE Sensor- und Hybridboxmodule

Die Sensormodule ermöglichen eine präsenz- und tageslichtabhängige Steuerung der Beleuchtung. In Casambi- oder Silvoir-Ausführung lassen sich an die Master-Sensormodule direkt DALI-2 Leuchtenmodule anschließen. Erweiterungssensoren werden per Funk angebunden und vergrößern das Erfassungsfeld. Auch am Hybridbox-Modul können DALI-2 Leuchtenmodule direkt angeschlossen und per Funk gesteuert oder mit Sensormodulen kombiniert werden.

APCON INDIVIDUAL Sensoren

Diese Sensormodule ermöglichen eine präsenz- und tageslichtabhängige Steuerung der Beleuchtung. Ein integrierter, aktivierter Application Controller sorgt für die direkte Systemintegration. Alternativ ist der Instanzenmodus für den Betrieb an einem separaten Application Controller möglich.

Alle Module sind – wie die Leuchtenmodule – in den Farben Weiß, Silber und Schwarz sowie in den Profilbreiten 43 mm und 67 mm erhältlich. Systemkomponenten und Bedienelemente werden separat ausgewählt.

Mehr erfahren

Weitere Informationen und Zubehör zur APCON Licht- und Gebäudesteuerung.



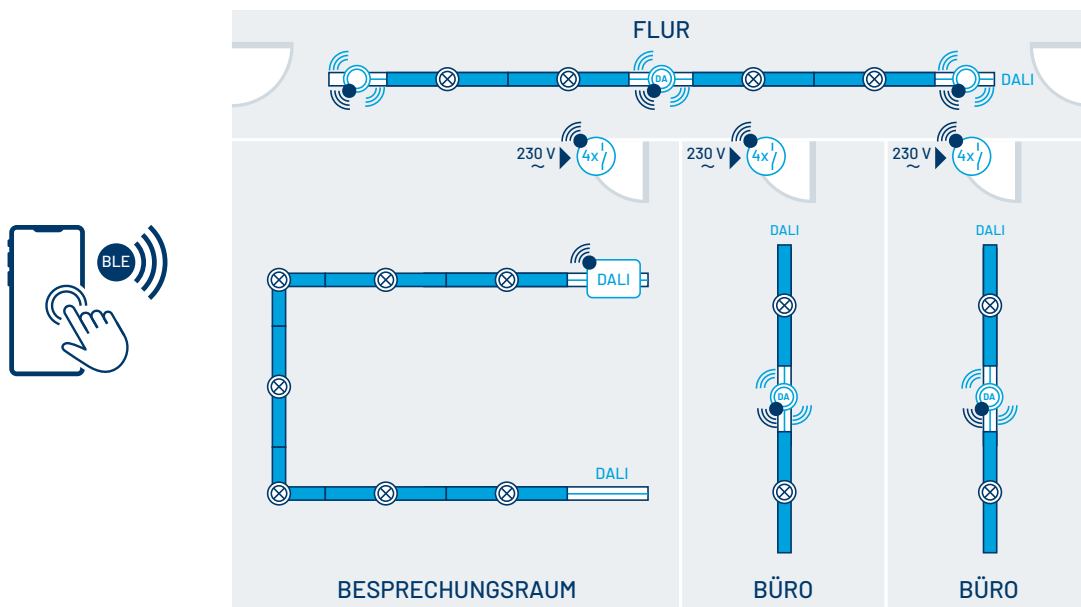
APCON® EASY BLE

Bluetooth Funk – ohne zusätzliche Steuerleitungen

Planungsbeispiel

Einzelne Bereiche sind per Bluetooth vernetzt und lassen sich über Smartphone oder Tablet konfigurieren. Im Flur sind ein Master-Sensormodul (mit DALI-Anschluss) und zwei Erweiterungssensoren integriert. Der Master ist an die DALI-Leitung angeschlossen und steuert die angebotenen LYV-Leuchtenmodule präsenzabhängig (Broadcast). Die Erweiterungssensoren vergrößern das Erfassungsfeld und übertragen Präsenzinformationen an den Master.

In den Büros erfolgt die Steuerung präsenz- und tageslichtabhängig über das jeweilige Master-Sensormodul. Zusätzlich kann die Beleuchtung über einen 4-fach-Tastenkoppler individuell gedimmt und szenenbasiert gesteuert werden. Im Besprechungsraum sind die LYV-Leuchtenmodule über die DALI-Leitung an ein Hybridbox-Modul angebunden und zu einer Funkadresse zusammengefasst (Broadcast). Auch hier erfolgt die Bedienung über einen 4-fach-Tastenkoppler mit Dimm- und Szenenfunktion.



APCON® INDIVIDUAL

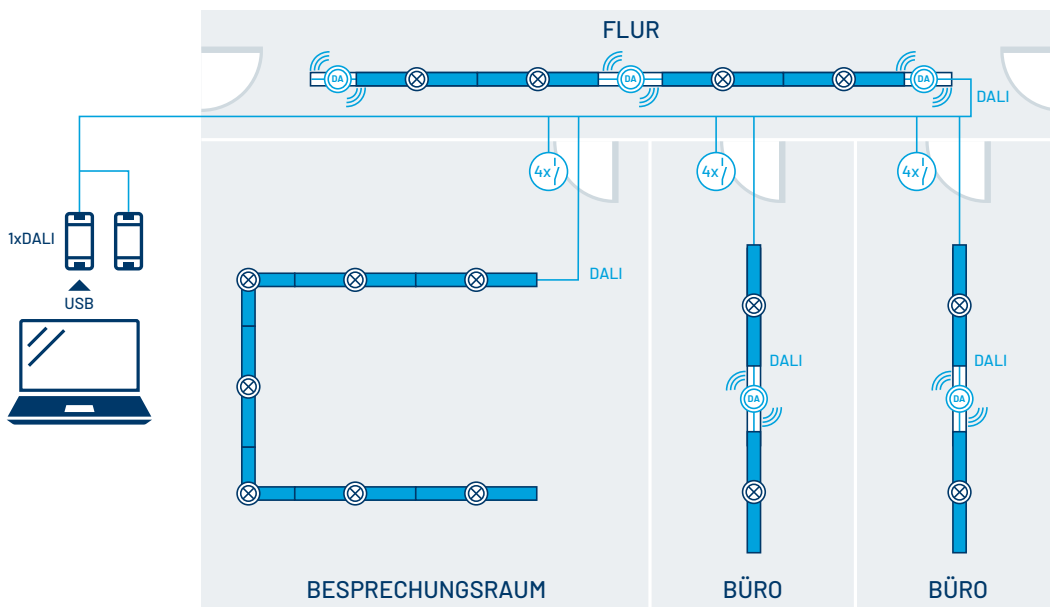
Kabelbasierte DALI-2 Lösungen

Planungsbeispiel

Alle APCON Komponenten wie Sensoren und 4-fach-Tastenkoppler sowie die LYV-Leuchtenmodule sind über eine DALI-Leitung verbunden. Über eine PC-Software lassen sich die Leuchtenmodule zu Gruppen zusammenfassen und den jeweiligen APCON Komponenten zuordnen.

Im Flur sind drei DALI-2 Sensormodule integriert. Sie steuern die zugeordnete Leuchtengruppe präsenzabhängig. Die Beleuchtung in den Büros ist jeweils als eigene Gruppe definiert und wird über das zugeordnete DALI-2 Sensormodul präsenz- und tageslichtabhängig gesteuert. Zusätzlich ermöglicht der 4-fach-Tastenkoppler eine individuelle Dimmung und Szenensteuerung.

Auch die Leuchtenmodule im Besprechungsraum sind zu einer Gruppe zusammengefasst und werden über einen 4-fach-Tastenkoppler gedimmt und szenenbasiert gesteuert. Für die Inbetriebnahme und Konfiguration des DALI-Kreises sind eine DALI-Spannungsversorgung sowie eine DALI/USB-Schnittstelle erforderlich.



RIDI LYV

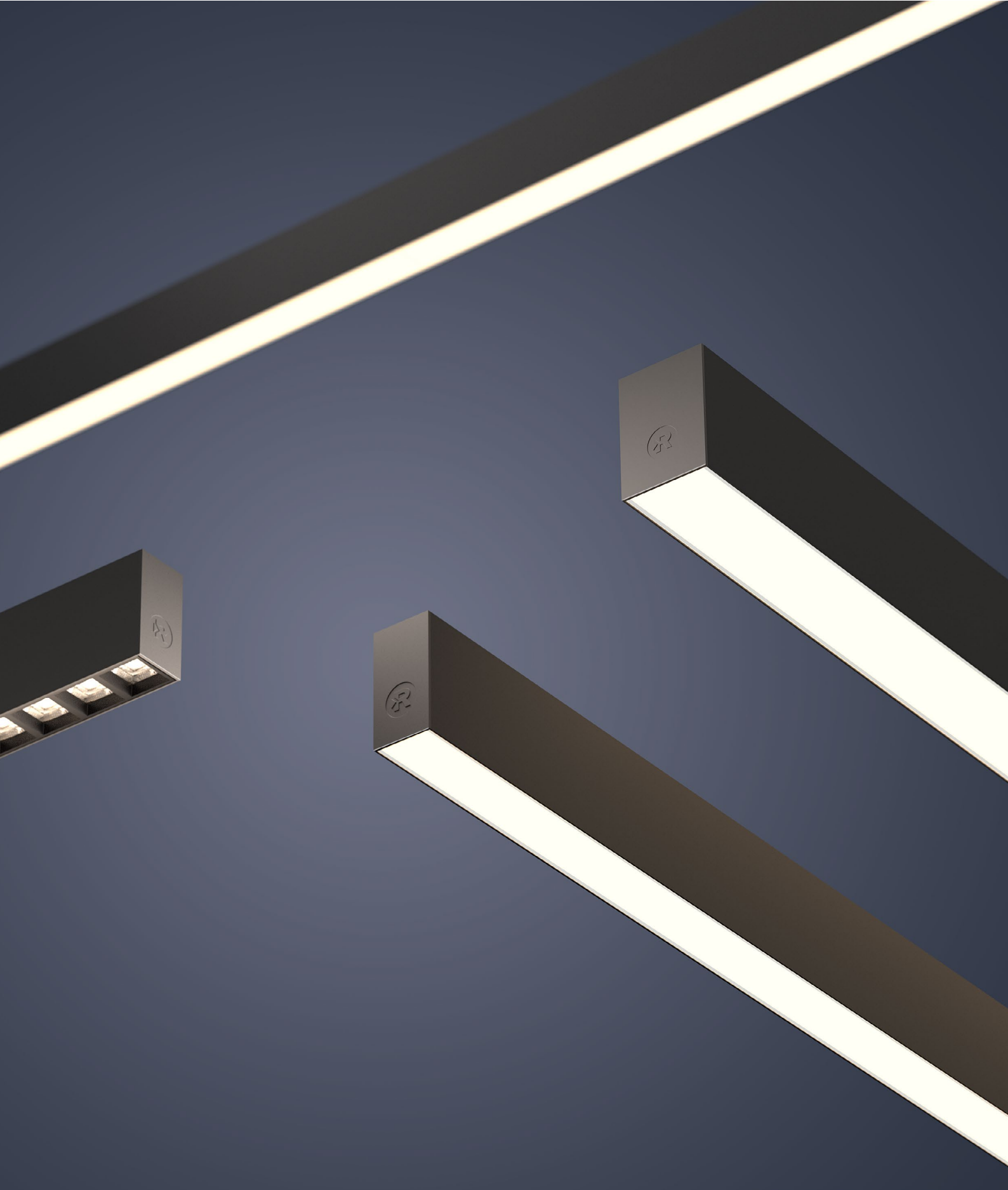
Blendungsarmes Lichtprofil für Bildschirmarbeitsplätze und vielseitige Raumkonzepte

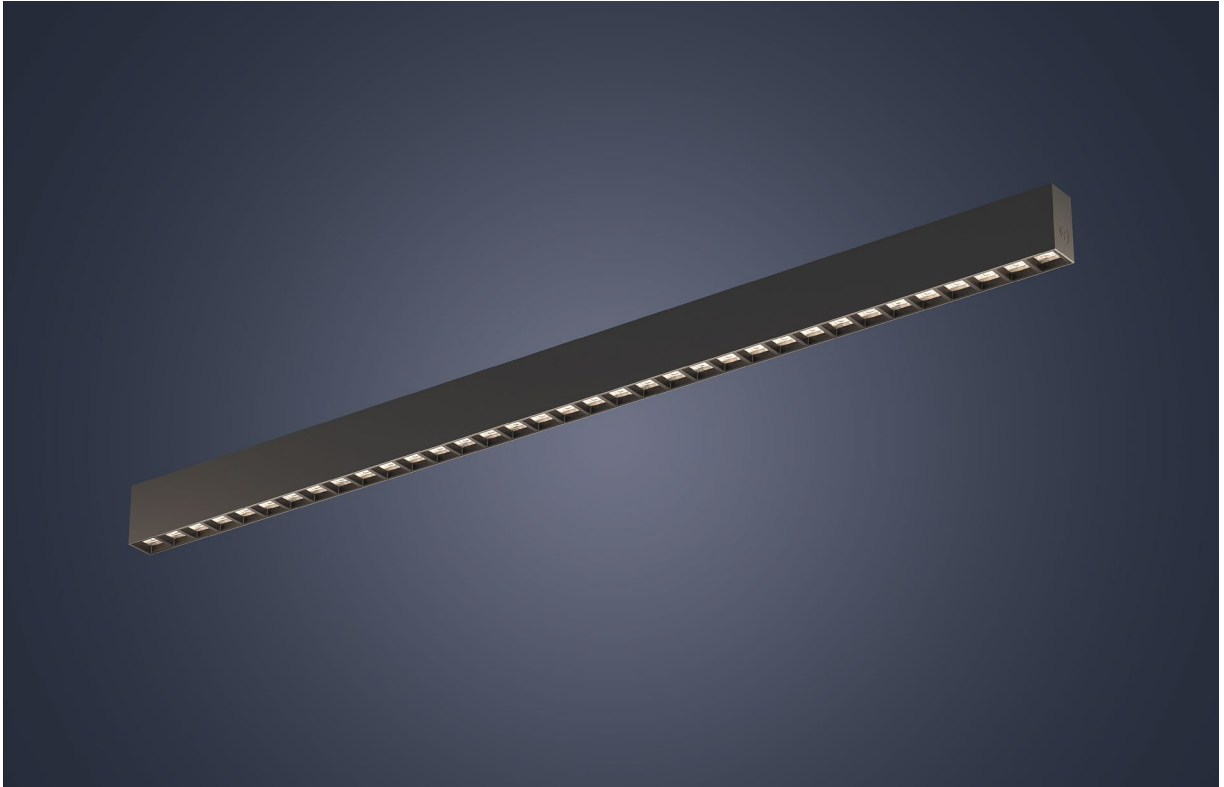
Das Profilsystem RIDI LYV verbindet hochwertiges Design mit moderner Lichttechnik. Es bietet Varianten mit blendungsarmer Beleuchtung mit $UGR \leq 19$. Besonders hervorzuheben sind die vielfältigen Konstrukte, die durch formschlüssige Verbindungen eine saubere und durchgängige Optik schaffen. Die durchgängige Beleuchtung sorgt zudem für homogene Lichtlinien ohne sichtbare Unterbrechungen. Nicht zuletzt überzeugt das System durch seine einfache Installation. RIDI LYV ist in zwei Profilgrößen erhältlich: mit 67 mm Breite sowie in einer schmaleren Variante mit 43 mm Breite. So lassen sich sowohl filigrane Lichtlinien als auch markante Raumakzente umsetzen. Das flexible System mit hochwertigem Aluminiumgehäuse steht als Pendelversion mit direkter oder direkt-indirekter Ausstrahlung sowie als Anbau- und Einbauversion zur Verfügung. Standardlängen sind verfügbar, darüber hinaus sind individuelle Konfigurationen möglich.



Alle aktuellen Informationen und Details zu Technik, Varianten und Features dieser Produktfamilie finden Sie jederzeit auf unserer Website.







KEYFACTS

Kontinuierliche Lichtlinien mit durchleuchteten Ecken für flexible Konstrukte

Blendarm arbeiten mit $UGR \leq 19$ bei nur 43 mm Profilbreite – perfekt für Büro und Bildung

Full Connectivity – intelligente Lichtsteuerung für unbegrenzte Möglichkeiten



LYV4-A...0

Anbau-Profilleuchte, 43 mm Breite
Abdeckung mit opalem Diffusor



Art.-Nr.	Bezeichnung	Steuerung	Lichtstrom [lm]	Leistung [W]	Effizienz [lm/W]	Lichtfarbe	L [mm]	B [mm]	H [mm]
■ 0628000SW	LYV4-AD1138FLSW83000300	xFlex	2220 - 3710	28,0	115	830	1138	43	85
□ 0628000	LYV4-AD1138FLWS83000300	xFlex	2220 - 3710	28,0	115	830	1138	43	85
■ 0627999SW	LYV4-AD1138FLSW84000350	xFlex	2340 - 3920	28,0	121	840	1138	43	85
□ 0627999	LYV4-AD1138FLWS84000350	xFlex	2340 - 3920	28,0	121	840	1138	43	85
■ 0628002SW	LYV4-AD1418FLSW83000400	xFlex	2770 - 4640	35,0	115	830	1418	43	85
□ 0628002	LYV4-AD1418FLWS83000400	xFlex	2770 - 4640	35,0	115	830	1418	43	85
■ 0628001SW	LYV4-AD1418FLSW84000450	xFlex	2920 - 4890	35,0	121	840	1418	43	85
□ 0628001	LYV4-AD1418FLWS84000450	xFlex	2920 - 4890	35,0	121	840	1418	43	85
□ 0628004	LYV4-AD2258FLWS83000650	xFlex	4440 - 7430	56,0	115	830	2258	43	85
□ 0628003	LYV4-AD2258FLWS84000700	xFlex	4680 - 7830	56,0	121	840	2258	43	85
■ 0638000SW	LYV4-AD1138DASW83000300	DALI-2	3230	29,0	111	830	1138	43	85
□ 0638000	LYV4-AD1138DAWS83000300	DALI-2	3230	29,0	111	830	1138	43	85
■ 0637999SW	LYV4-AD1138DASW84000350	DALI-2	3410	29,0	117	840	1138	43	85
□ 0637999	LYV4-AD1138DAWS84000350	DALI-2	3410	29,0	117	840	1138	43	85
■ 0638002SW	LYV4-AD1418DASW83000400	DALI-2	4040	36,0	112	830	1418	43	85
□ 0638002	LYV4-AD1418DAWS83000400	DALI-2	4040	36,0	112	830	1418	43	85
■ 0638001SW	LYV4-AD1418DASW84000450	DALI-2	4260	36,0	118	840	1418	43	85
□ 0638001	LYV4-AD1418DAWS84000450	DALI-2	4260	36,0	118	840	1418	43	85
□ 0638004	LYV4-AD2258DAWS83000650	DALI-2	6460	56,0	115	830	2258	43	85
□ 0638003	LYV4-AD2258DAWS84000700	DALI-2	6810	56,0	121	840	2258	43	85



LYV4-A...MPO

Anbau-Profilleuchte, 43 mm Breite
Mikroprismatische Abdeckung mit opalem Diffusor



Art.-Nr.	Bezeichnung	Steuerung	Lichtstrom [lm]	Leistung [W]	Effizienz [lm/W]	Lichtfarbe	L [mm]	B [mm]	H [mm]
■ 0637992SW	LYV4-AD1138DASW840MPO0350	DALI-2	3670	34,0	107	840	1138	43	85
■ 0637993SW	LYV4-AD1418DASW840MPO0450	DALI-2	4590	42,0	109	840	1418	43	85
□ 0637993	LYV4-AD1418DAWS840MPO0450	DALI-2	4590	42,0	109	840	1418	43	85

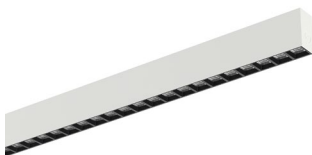


LYV4-A...MPS

Anbau-Profileuchte, 43 mm Breite
Mikroprismatische Abdeckung, UGR ≤ 19



Art.-Nr.	Bezeichnung	Steuerung	Lichtstrom [lm]	Leistung [W]	Effizienz [lm/W]	Lichtfarbe	L [mm]	B [mm]	H [mm]
■ 0627994SW	LYV4-AD1138FLSW840MPS0250	xFlex	2710 - 4530	19,4	139	840	1138	43	85
□ 0627994	LYV4-AD1138FLWS840MPS0250	xFlex	2710 - 4530	19,4	139	840	1138	43	85
■ 0627997SW	LYV4-AD1418FLSW830MPS0350	xFlex	3360 - 5620	24,0	140	830	1418	43	85
□ 0627997	LYV4-AD1418FLWS830MPS0350	xFlex	3360 - 5620	24,0	140	830	1418	43	85
■ 0627996SW	LYV4-AD1418FLSW840MPS0350	xFlex	3380 - 5660	24,0	140	840	1418	43	85
□ 0627996	LYV4-AD1418FLWS840MPS0350	xFlex	3380 - 5660	24,0	140	840	1418	43	85
□ 0627998	LYV4-AD2258FLWS840MPS0550	xFlex	5410 - 9060	37,0	146	840	2258	43	85
■ 0637995SW	LYV4-AD1138DASW830MPS0250	DALI-2	2690	19,1	140	830	1138	43	85
□ 0637995	LYV4-AD1138DAWS830MPS0250	DALI-2	2690	19,1	140	830	1138	43	85
■ 0637994SW	LYV4-AD1138DASW840MPS0250	DALI-2	2710	19,1	141	840	1138	43	85
□ 0637994	LYV4-AD1138DAWS840MPS0250	DALI-2	2710	19,1	141	840	1138	43	85
■ 0637997SW	LYV4-AD1418DASW830MPS0350	DALI-2	3360	24,0	140	830	1418	43	85
□ 0637997	LYV4-AD1418DAWS830MPS0350	DALI-2	3360	24,0	140	830	1418	43	85
■ 0637996SW	LYV4-AD1418DASW840MPS0350	DALI-2	3380	24,0	140	840	1418	43	85
□ 0637996	LYV4-AD1418DAWS840MPS0350	DALI-2	3380	24,0	140	840	1418	43	85
□ 0637998	LYV4-AD2258DAWS840MPS0550	DALI-2	5410	37,0	146	840	2258	43	85



LYV4-A...M4S

Anbau-Profileuchte, 43 mm Breite
Multilens-Standardreflektor, schwarz matt



Art.-Nr.	Bezeichnung	Steuerung	Lichtstrom [lm]	Leistung [W]	Effizienz [lm/W]	Lichtfarbe	L [mm]	B [mm]	H [mm]
■ 0637990SW	LYV4-AD1127DASW840M4S0300	DALI-2	3130	25,0	125	840	1127	43	85
□ 0637990	LYV4-AD1127DAWS840M4S0300	DALI-2	3130	25,0	125	840	1127	43	85
■ 0637991SW	LYV4-AD1407DASW840M4S0400	DALI-2	3920	31,0	126	840	1407	43	85
□ 0637991	LYV4-AD1407DAWS840M4S0400	DALI-2	3920	31,0	126	840	1407	43	85



LYV4-E...0

Einbau-Profilleuchte, 43 mm Breite
Abdeckung mit opalem Diffusor



Art.-Nr.	Bezeichnung	Steuerung	Lichtstrom [lm]	Leistung [W]	Effizienz [lm/W]	Lichtfarbe	L [mm]	B [mm]	H [mm]
■ 0828182SW	LYV4-ED1430FLSW83000400	xFlex	2770 - 4640	35,0	115	830	1430	56	70
□ 0828182	LYV4-ED1430FLWS83000400	xFlex	2770 - 4640	35,0	115	830	1430	56	70
■ 0828181SW	LYV4-ED1430FLSW84000450	xFlex	2920 - 4890	35,0	121	840	1430	56	70
□ 0828181	LYV4-ED1430FLWS84000450	xFlex	2920 - 4890	35,0	121	840	1430	56	70

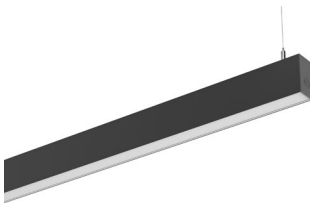


LYV4-E...MPS

Einbau-Profilleuchte, 43 mm Breite
Mikroprismatische Abdeckung, UGR ≤ 19

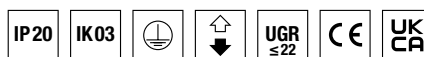


Art.-Nr.	Bezeichnung	Steuerung	Lichtstrom [lm]	Leistung [W]	Effizienz [lm/W]	Lichtfarbe	L [mm]	B [mm]	H [mm]
■ 0828180SW	LYV4-ED1430FLSW840MPS0350	xFlex	3380 - 5660	24,0	140	840	1430	56	70
□ 0828180	LYV4-ED1430FLWS840MPS0350	xFlex	3380 - 5660	24,0	140	840	1430	56	70

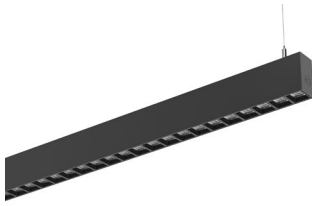


LYV4-P...MPO

Pendel-Profilleuchte, 43 mm Breite
Mikroprismatische Abdeckung mit opalem Diffusor



Art.-Nr.	Bezeichnung	Steuerung	Lichtstrom [lm]	Leistung [W]	Effizienz [lm/W]	Lichtfarbe	L [mm]	B [mm]	H [mm]
■ 0638008SW	LYV4-PDI1138DASW840MPO0400	DALI-2	3770	32,0	117	840	1138	43	85
■ 0638009SW	LYV4-PDI1418DASW840MPO0500	DALI-2	4810	41,0	117	840	1418	43	85



LYV4-P...M4S

Pendel-Profilleuchte, 43 mm Breite
Multilens-Standardreflektor, schwarz matt



Art.-Nr.	Bezeichnung	Steuerung	Lichtstrom [lm]	Leistung [W]	Effizienz [lm/W]	Lichtfarbe	L [mm]	B [mm]	H [mm]
■ 0638005SW	LYV4-PDI1127DASW840M4S0300	DALI-2	2960	23,0	128	840	1127	43	85
■ 0638006SW	LYV4-PDI1407DASW840M4S0400	DALI-2	3770	30,0	125	840	1407	43	85
■ 0638007SW	LYV4-PDI1407DASW9TWM4S0500	DALI-2	5020	46,0	109	8TW	1407	43	85



LYV7-A...0

Anbau-Profilleuchte, 67 mm Breite
Abdeckung mit opalem Diffusor



Art.-Nr.	Bezeichnung	Steuerung	Lichtstrom [lm]	Leistung [W]	Effizienz [lm/W]	Lichtfarbe	L [mm]	B [mm]	H [mm]
■ 0628015SW	LYV7-AD1138FLSW84000450	xFlex	2570 - 4300	34,0	126	840	1138	67	95
□ 0628015	LYV7-AD1138FLWS84000450	xFlex	2570 - 4300	34,0	126	840	1138	67	95
■ 0628018SW	LYV7-AD1418FLSW83000500	xFlex	3050 - 5100	41,0	124	830	1418	67	95
□ 0628018	LYV7-AD1418FLWS83000500	xFlex	3050 - 5100	41,0	124	830	1418	67	95
■ 0628017SW	LYV7-AD1418FLSW84000550	xFlex	3210 - 5380	41,0	131	840	1418	67	95
□ 0628017	LYV7-AD1418FLWS84000550	xFlex	3210 - 5380	41,0	131	840	1418	67	95
□ 0628019	LYV7-AD2258FLWS84000800	xFlex	4880 - 8160	66,0	123	840	2258	67	95
■ 0638016SW	LYV7-AD1138DASW83000400	DALI-2	4080	33,0	123	830	1138	67	95
□ 0638016	LYV7-AD1138DAWS83000400	DALI-2	4080	33,0	123	830	1138	67	95
■ 0638015SW	LYV7-AD1138DASW84000450	DALI-2	4300	33,0	130	840	1138	67	95
□ 0638015	LYV7-AD1138DAWS84000450	DALI-2	4300	33,0	130	840	1138	67	95
■ 0638018SW	LYV7-AD1418DASW83000500	DALI-2	5100	42,0	121	830	1418	67	95
□ 0638018	LYV7-AD1418DAWS83000500	DALI-2	5100	42,0	121	830	1418	67	95
■ 0638017SW	LYV7-AD1418DASW84000550	DALI-2	5380	42,0	128	840	1418	67	95
□ 0638017	LYV7-AD1418DAWS84000550	DALI-2	5380	42,0	128	840	1418	67	95
□ 0638019	LYV7-AD2258DAWS84000800	DALI-2	8160	66,0	123	840	2258	67	95



LYV7-A...MPS

Anbau-Profilleuchte, 67 mm Breite
Mikroprismatische Abdeckung, UGR ≤ 19



Art.-Nr.	Bezeichnung	Steuerung	Lichtstrom [lm]	Leistung [W]	Effizienz [lm/W]	Lichtfarbe	L [mm]	B [mm]	H [mm]
■ 0628013SW	LYV7-AD1138FLSW840MPS0450	xFlex	2930 - 4910	28,0	152	840	1138	67	95
□ 0628013	LYV7-AD1138FLWS840MPS0450	xFlex	2930 - 4910	28,0	152	840	1138	67	95
■ 0628014SW	LYV7-AD1418FLSW840MPS0550	xFlex	3670 - 6140	35,0	152	840	1418	67	95
□ 0628014	LYV7-AD1418FLWS840MPS0550	xFlex	3670 - 6140	35,0	152	840	1418	67	95
■ 0638013SW	LYV7-AD1138DASW840MPS0450	DALI-2	4270	29,0	147	840	1138	67	95
□ 0638013	LYV7-AD1138DAWS840MPS0450	DALI-2	4270	29,0	147	840	1138	67	95
■ 0638014SW	LYV7-AD1418DASW840MPS0550	DALI-2	5340	35,0	152	840	1418	67	95
□ 0638014	LYV7-AD1418DAWS840MPS0550	DALI-2	5340	35,0	152	840	1418	67	95

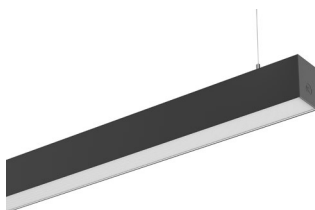


LYV7-P...0

Pendel-Profilleuchte, 67 mm Breite
Abdeckung mit opalem Diffusor



Art.-Nr.	Bezeichnung	Steuerung	Lichtstrom [lm]	Leistung [W]	Effizienz [lm/W]	Lichtfarbe	L [mm]	B [mm]	H [mm]
■ 0638024SW	LYV7-PD1418DASW84000450	DALI-2	4680	35,0	133	840	1418	67	95



LYV7-P...MPO

Pendel-Profilleuchte, 67 mm Breite
Mikroprismatische Abdeckung mit opalem Diffusor



Art.-Nr.	Bezeichnung	Steuerung	Lichtstrom [lm]	Leistung [W]	Effizienz [lm/W]	Lichtfarbe	L [mm]	B [mm]	H [mm]
■ 0638022SW	LYV7-PDI1138DASW840MPO0500	DALI-2	5040	39,0	129	840	1138	67	95
■ 0638023SW	LYV7-PDI1418DASW840MPO0650	DALI-2	6410	49,0	130	840	1418	67	95

Weitere Artikel

Die Auflistung zeigt eine Auswahl der verfügbaren Artikel dieser Produktfamilie. Weitere Farb- und Modellvarianten sind über den QR-Code auf der jeweiligen Familienseite oder über den Planungsservice abrufbar.

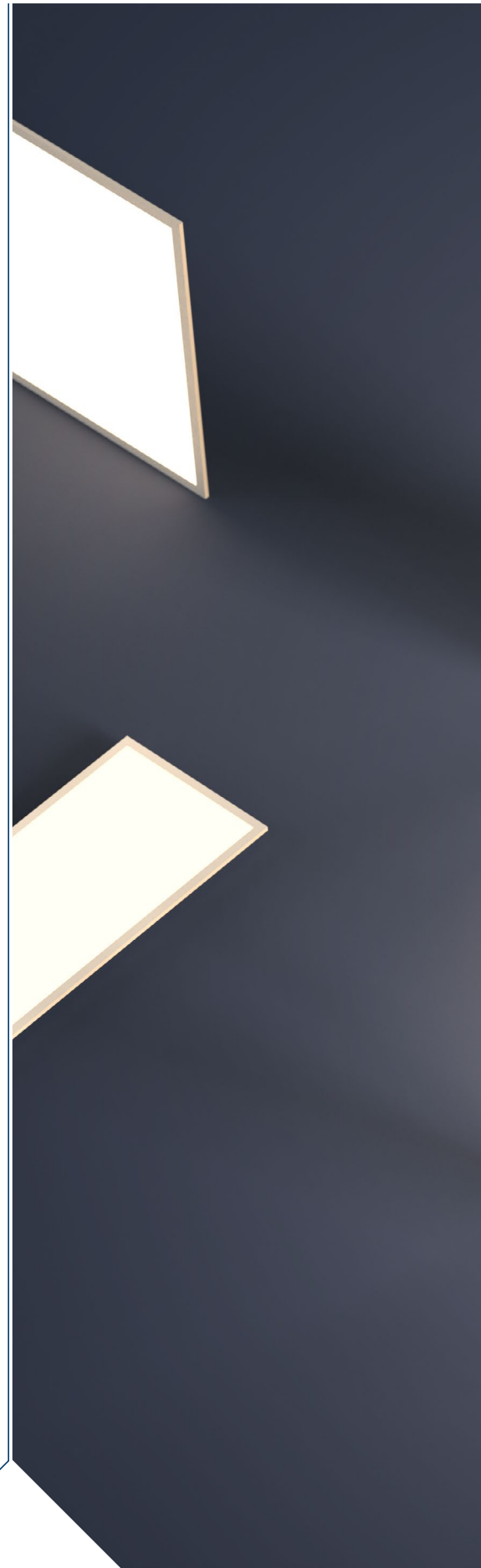
FPL

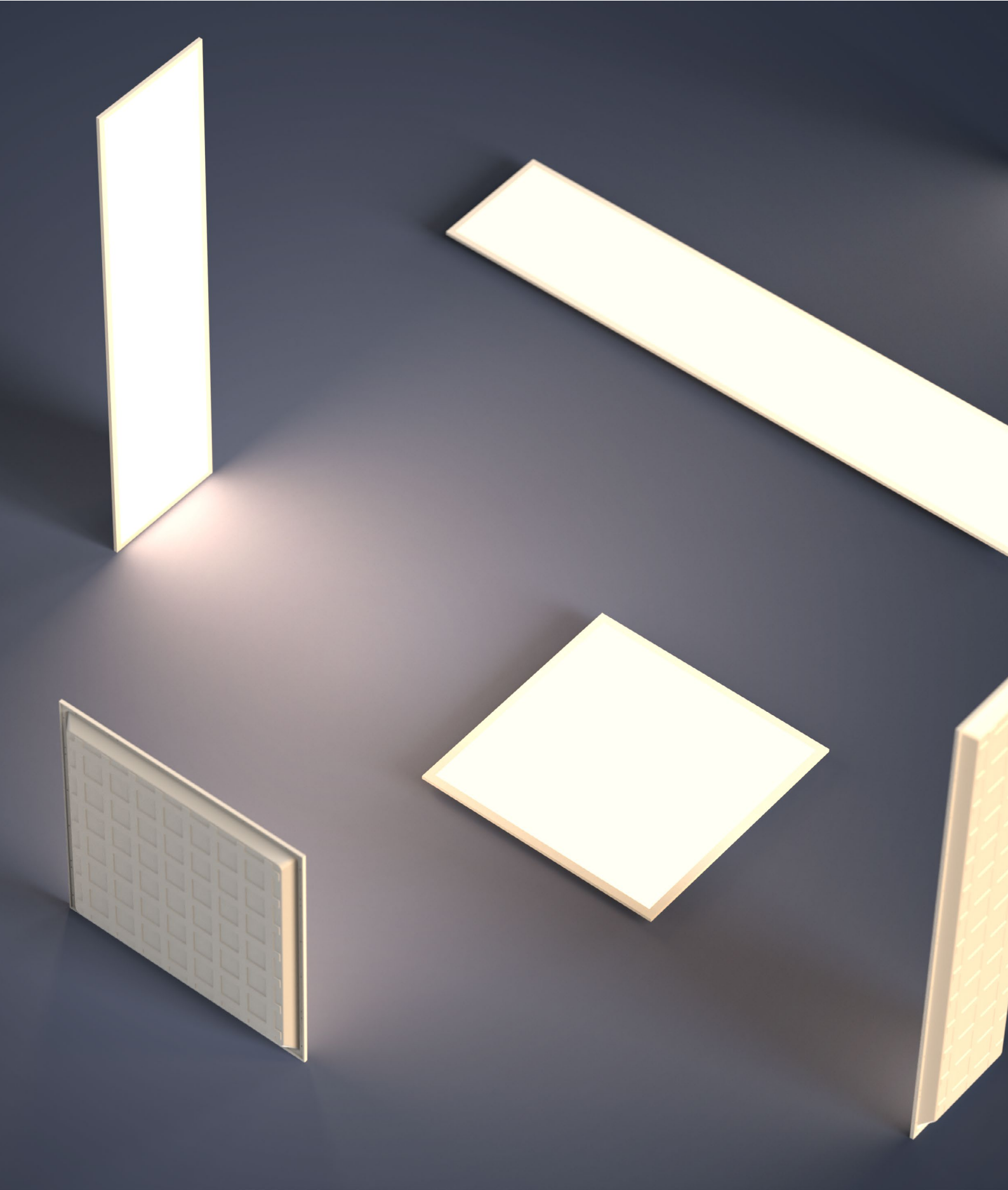
Die LED-Einlegeleuchte FPL sorgt für eine kosteneffektive Raumbelichtung bei hoher Qualität und Effizienz.

Die flache Bauform der LED-Einlegeleuchten überzeugt nicht nur praktisch durch ihre geringe Bauhöhe, sondern auch durch ihre Funktionalität. Mittels xFlex kann der Lichtstrom individuell eingestellt werden. xFlex ermöglicht dabei auch eine gleichmässige Raumbelichtung bei niedrigeren Beleuchtungsstärken und spart dadurch zusätzlich Energie. Einige Modelle ermöglichen durch den ColourSwitch auch die Wahl zwischen zwei Lichtfarben. Die Prismenscheibe garantiert eine homogene Ausleuchtung und ist optimiert für eine garantiert blendfreie Beleuchtung. Dabei ist die Leuchte besonders robust und durch die raumseitig erhöhte Schutzart auch in Räumen einsetzbar, die einen höheren Schutz der Leuchte erfordern.



Alle aktuellen Informationen und Details zu Technik, Varianten und Features dieser Produktfamilie finden Sie jederzeit auf unserer Website.







KEYFACTS

Quadratische und rechteckige Bauformen für Deckenmodul 600 oder 625

ColourSwitch und xFlex: Lichtfarbe und Lichtstrom flexibel regelbar – selbst bei geringen Lichtniveaus

Besonders hohe Diffusorqualität mit hoher Schlagfestigkeit



FPL5 M600...MPS

Einlegeleuchte, LED-Panel, quadratisch und rechteckig, Modul 600
Transparente Mikroprismenabdeckung



Art.-Nr.	Bezeichnung	Steuerung	Lichtstrom [lm]	Leistung [W]	Effizienz [lm/W]	Lichtfarbe	Deckenart	L [mm]	B [mm]	H [mm]
<input type="checkbox"/> 0823053	FPL5-EQ0595FLWS830840MPS0600	xFlex	2850 - 5800	30,0	150	830/840	4	595	595	32
<input type="checkbox"/> 0823054	FPL5-EE1195FLWS830840MPS0600	xFlex	2850 - 5800	30,0	150	830/840	4	1195	295	32
<input type="checkbox"/> 0833053	FPL5-EQ0595DAWS830840MPS0600	DALI-2	4500	31,0	145	830/840	4	595	595	32
<input type="checkbox"/> 0833054	FPL5-EE1195DAWS830840MPS0600	DALI-2	4500	31,0	145	830/840	4	1195	295	32



FPL5 M625...MPS

Einlegeleuchte, LED-Panel, quadratisch und rechteckig, Modul 625
Transparente Mikroprismenabdeckung

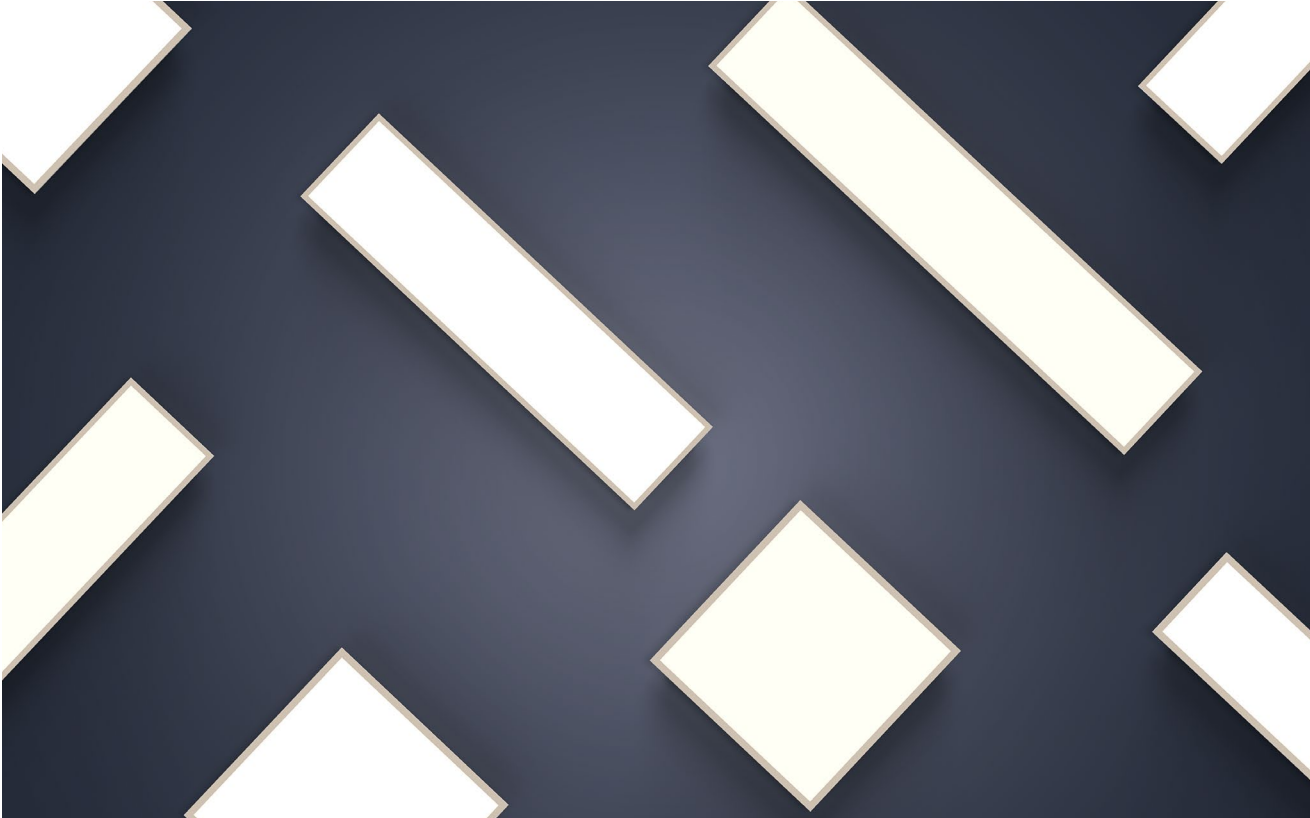


Art.-Nr.	Bezeichnung	Steuerung	Lichtstrom [lm]	Leistung [W]	Effizienz [lm/W]	Lichtfarbe	Deckenart	L [mm]	B [mm]	H [mm]
<input type="checkbox"/> 0823050	FPL5-EQ0622FLWS840MPS0550	xFlex	2800 - 5600	28,0	157	840	4	620	620	32
<input type="checkbox"/> 0823051	FPL5-EQ0622FLWS830840MPS0600	xFlex	2850 - 5800	30,0	150	830/840	4	620	620	32
<input type="checkbox"/> 0823052	FPL5-EQ0622FLWS850865MPS0600	xFlex	2850 - 5800	30,0	150	850/865	4	620	620	32
<input type="checkbox"/> 0823055	FPL5-EE1245FLWS830840MPS0600	xFlex	2850 - 5800	30,0	150	840	4	1245	310	32
<input type="checkbox"/> 0823056	FPL5-EE1545FLWS830840MPS0650	xFlex	3000 - 6300	32,0	150	830/840	4	1545	310	32
<input type="checkbox"/> 0833050	FPL5-EQ0622DAWS840MPS0550	DALI-2	4400	29,0	151	840	4	620	620	32
<input type="checkbox"/> 0833051	FPL5-EQ0622DAWS830840MPS0600	DALI-2	4500	31,0	145	830/840	4	620	620	32
<input type="checkbox"/> 0833052	FPL5-EQ0622DAWS850865MPS0600	DALI-2	4500	31,0	145	850/865	4	620	620	32
<input type="checkbox"/> 0833055	FPL5-EE1245DAWS830840MPS0600	DALI-2	4500	31,0	145	830/840	4	1245	310	32
<input type="checkbox"/> 0833056	FPL5-EE1545DAWS830840MPS0650	DALI-2	4800	33,0	145	830/840	4	1545	310	32

ZUBEHÖR

Art.-Nr.	Bezeichnung	Beschreibung
0209285	ZBS-AR BLP-EQ 595	Anbaurahmen für BLP/FPL/SE M600, weiß
0209284	ZBS-AR BLP-EQ 622	Anbaurahmen für BLP/FPL/SE M625, weiß
0209525	ZBS-AR-EE 1195	Anbaurahmen für FPL-EE 1195, weiß
0209526	ZBS-AR-EE 1245	Anbaurahmen für FPL-EE 1245, weiß
0209527	ZBS-AR-EE 1545	Anbaurahmen für FPL-EE 1545, weiß
0209535	ZBS-EKL FPL4	Einbauklammer für Einlegeleuchte FPL4, 1 Satz, 4 Stück
0208997	ZBS-ER FPL-EQ 595	Einbaurahmen für BLP/FPL/SE M600, weiß
0208996	ZBS-ER FPL-EQ 622	Einbaurahmen für BLP/FPL/SE M625
0209002	ZBS-ER FPL-EE 1195	Einbaurahmen für FPL-EE 1195, weiß
0209001	ZBS-ER FPL-EE 1245	Einbaurahmen für FPL-EE 1245, weiß
0209377	ZBS-ER FPL3-EE 1545	Einbaurahmen für FPL-EE 1545, weiß
0209642	ZBS-ELR-EQ M625/600	Einlegerahmen für Deckenmodul M625 für Leuchte M600
0209640	ZEL-FPL5-VE-I-DA-CS	Ersatztreiber, DALI, für FPL5-Typen, ColourSwitch
0209638	ZEL-FPL5-VE-I-DA	Ersatztreiber, DALI, für FPL5-Typen, monochrom
0209637	ZEL-FPL5-VE-I-FL	Ersatztreiber, schaltbar, für FPL5-Typen xFlex, monochrom
0209639	ZEL-FPL5-VE-I-FL-CS	Ersatztreiber, schaltbar, für FPL5-Typen xFlex und ColourSwitch

Die Auflistung bietet einen Überblick über das verfügbare Zubehör für diese Produktfamilie. Die Kompatibilität lässt sich auf dem Datenblatt, auf der Website oder in der Montageanleitung prüfen.



IPPY

Effiziente Technik in robuster Ausführung für den Einsatz in anspruchsvollen Umgebungen.

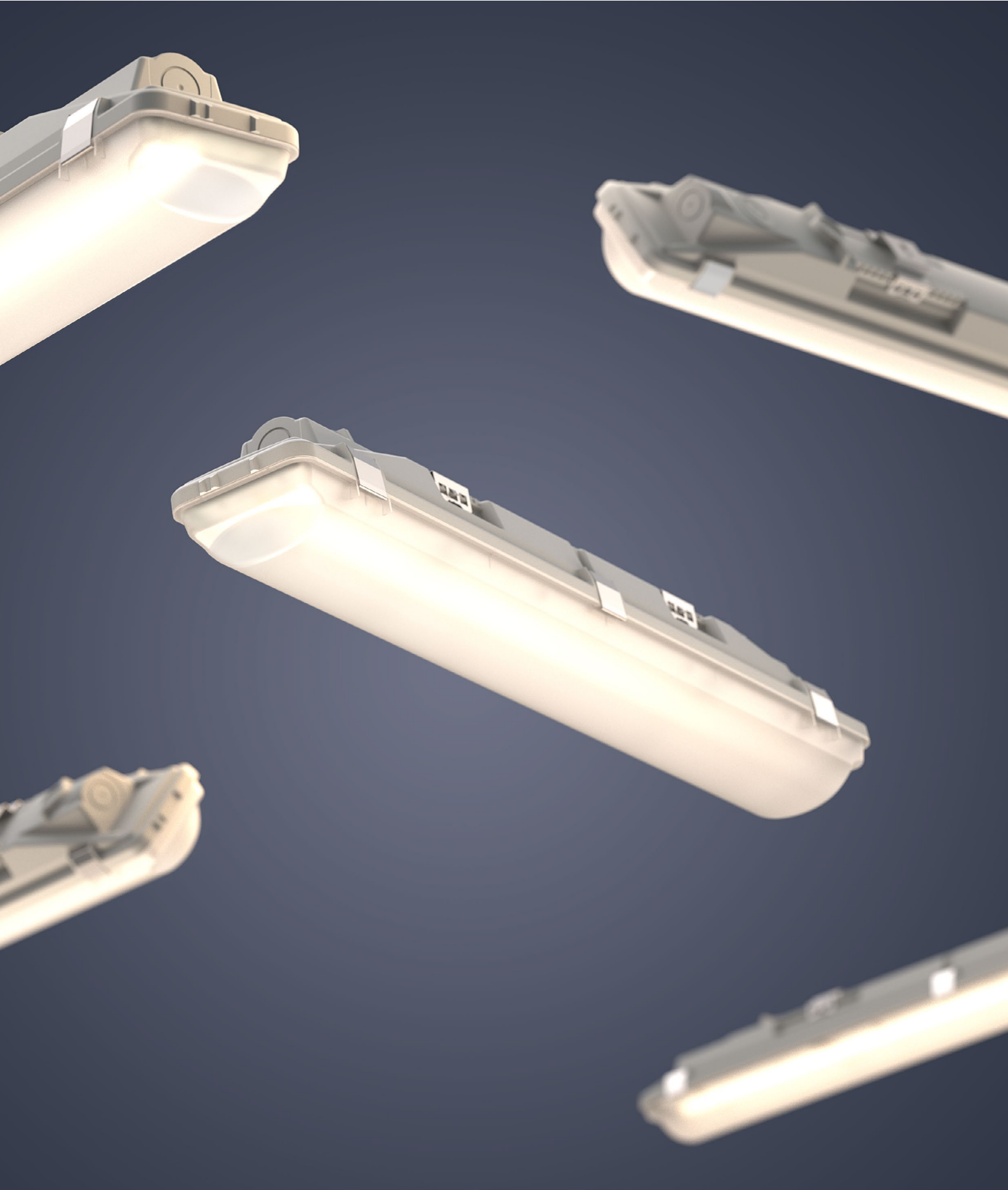
IPPY kombiniert ein robustes, langlebiges Gehäuse mit einer widerstandsfähigen, diffus strahlenden Polycarbonatwanne. Für Sanierungen ist die Leuchte besonders geeignet, da sich die variablen Montageklammern am Gehäuse einfach an vorhandene Befestigungspunkte anpassen lassen. Fünf Kabeleinführungen sorgen für hohe Flexibilität beim Anschluss und bei der Weiterverdrahtung.

Ob als xFlex-Variante mit einstellbaren Treibern oder in DALI-Ausführung: IPPY unterstützt durch ihre hohe Effizienz das Energiesparen und ist optional mit integriertem Radarsensor erhältlich. Der konsequent reparierbare Aufbau in Verbindung mit dem widerstandsfähigen Gehäuse erhöht die Lebensdauer und ermöglicht einen zuverlässigen Einsatz über einen langen Zeitraum.



Alle aktuellen Informationen und Details zu Technik, Varianten und Features dieser Produktfamilie finden Sie jederzeit auf unserer Website.







Hohe Schutzart IP66

Wannen aus Polycarbonat, mit Edelstahlverschlüssen gehalten

Hocheffiziente LED Module in 4000 K oder 6500 K integriert



IPPY...0

Wannenleuchte mit wechselbaren LED-Einsätzen für den Industriebereich, Schutzart IP66
Opale Kunstglaswanne PC



Art.-Nr.	Bezeichnung	Steuerung	Lichtstrom [lm]	Leistung [W]	Effizienz [lm/W]	Lichtfarbe	L [mm]	B [mm]	H [mm]
0921284	IPPY1200FLKG84000700	xFlex	4200 - 7000	44,0	154	840	1186	86	89
0921286	IPPY1200FLKG86500700	xFlex	4200 - 7000	44,0	154	865	1186	86	89
0921278	IPPY1500FLKG84000850	xFlex	5100 - 8500	53,0	161	840	1477	86	89
0921281	IPPY1500FLKG86500850	xFlex	5100 - 8500	53,0	161	865	1477	86	89
0931284	IPPY1200DAKG84000700	DALI-2	7000	44,0	154	840	1186	86	89
0931286	IPPY1200DAKG86500700	DALI-2	7000	44,0	154	865	1186	86	89
0931278	IPPY1500DAKG84000850	DALI-2	8500	53,0	161	840	1477	86	89
0931281	IPPY1500DAKG86500850	DALI-2	8500	53,0	161	865	1477	86	89

IPPY...0...EDS3

Wannenleuchte mit wechselbaren LED-Einsätzen für den Industriebereich, Schutzart IP66
Opale Kunstglaswanne PC mit integrierter Notlichtversorgungseinheit für 3 Stunden Leuchtdauer



Art.-Nr.	Bezeichnung	Steuerung	Lichtstrom [lm]	Leistung [W]	Effizienz [lm/W]	Lichtfarbe	L [mm]	B [mm]	H [mm]
0921285	IPPY1200FLKG84000700-EDS3	xFlex	4200 - 7000	44,0	154	840	1186	86	89
0921287	IPPY1200FLKG86500700-EDS3	xFlex	4200 - 7000	44,0	154	865	1186	86	89
0921279	IPPY1500FLKG84000850-EDS3	xFlex	5100 - 8500	53,0	161	840	1477	86	89
0921282	IPPY1500FLKG86500850-EDS3	xFlex	5100 - 8500	53,0	161	865	1477	86	89
0931285	IPPY1200DAKG84000700-EDS3	DALI-2	7000	44,0	154	840	1186	86	89
0931287	IPPY1200DAKG86500700-EDS3	DALI-2	7000	44,0	154	865	1186	86	89
0931279	IPPY1500DAKG84000850-EDS3	DALI-2	8540	53,0	161	840	1477	86	89
0931282	IPPY1500DAKG86500850-EDS3	DALI-2	8540	53,0	161	865	1477	86	89

IPPY...0...RS

Wannenleuchte mit wechselbaren LED-Einsätzen für den Industriebereich, Schutzart IP66
Opale Kunstglaswanne PC mit integriertem Radarsensor

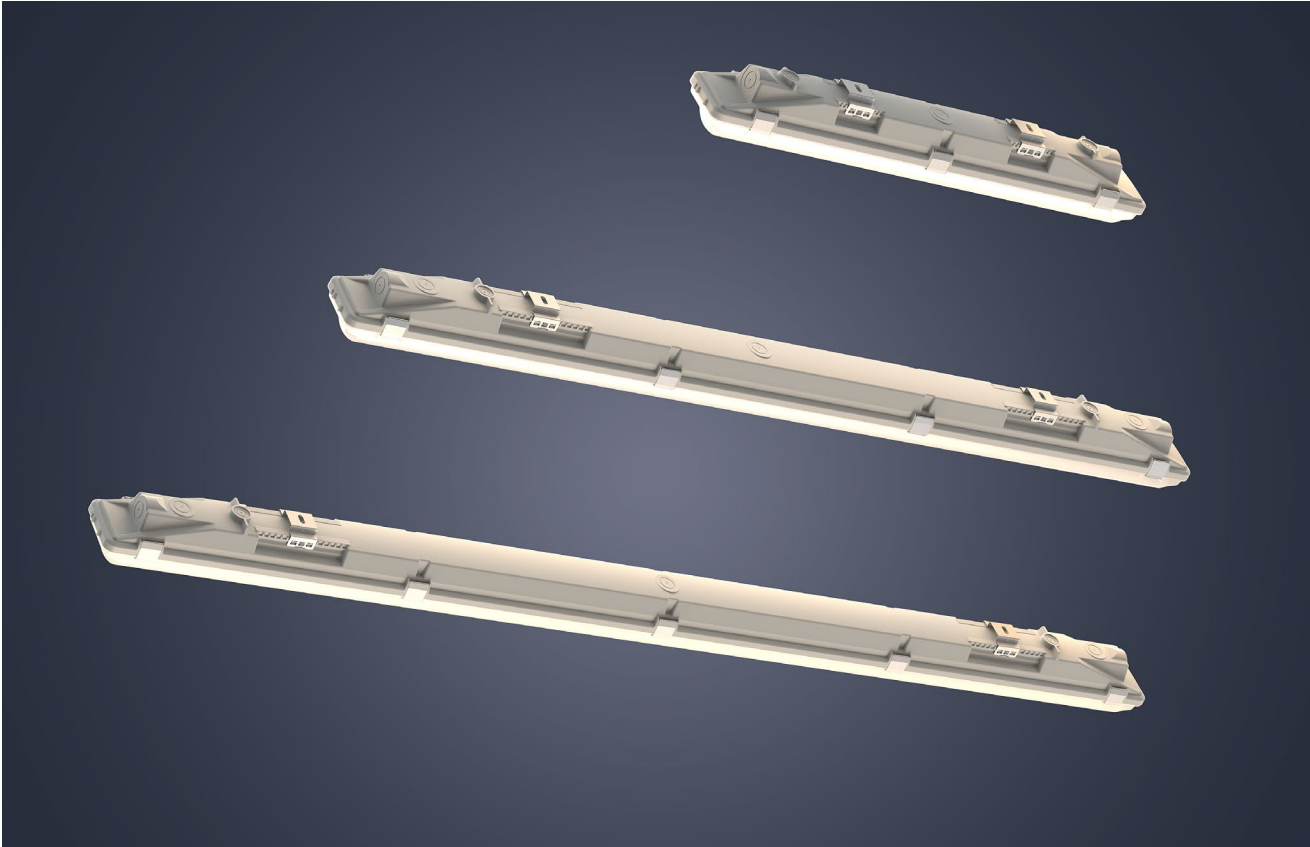


Art.-Nr.	Bezeichnung	Steuerung	Lichtstrom [lm]	Leistung [W]	Effizienz [lm/W]	Lichtfarbe	L [mm]	B [mm]	H [mm]
0921280	IPPY1500FLKG84000850-RS	xFlex	5100 - 8500	53,0	161	840	1477	86	89
0921283	IPPY1500FLKG86500850-RS	xFlex	5100 - 8500	53,0	161	865	1477	86	89

ZUBEHÖR

Art.-Nr.	Bezeichnung	Beschreibung
0211760	ZPS-B IPPY	Bügel für Pendelbefestigung IPPY, 2 Stück
0211766	ZDAE-IPPY	Druckausgleichs-Element < 0°C, 1 Stück
0209633	ZIDV-IPPY1200/5/2,5	Durchgangsverdrahtung innen, 5x 2,5 mm ² , für IPPY1200
0209634	ZIDV-IPPY1500/5/2,5	Durchgangsverdrahtung innen, 5x 2,5 mm ² , für IPPY1500
0211761	ZKS-F IPPY	Klammer für Senkrechtmontage IPPY, 2 Stück
0211765	ZNAPGV-P IPPY	Netzanschluss mit PG-Verschraubung
0211763	ZWV-V2A-IPPY1200-8	Wannenverschluss Edelstahl V2A (8 Stück), inklusive Stopfen und Deckenbefestigungsklammern für IPPY1200
0211764	ZWV-V2A-IPPY1500-10	Wannenverschluss Edelstahl V2A (10 Stück), inklusive Stopfen und Deckenbefestigungsklammern für IPPY1500

Die Auflistung bietet einen Überblick über das verfügbare Zubehör für diese Produktfamilie. Die Kompatibilität lässt sich auf dem Datenblatt, auf der Website oder in der Montageanleitung prüfen.



Widerstandsfähige Verkehrswegebeleuchtung

RIDI als starker Partner an Ihrer Seite

Zukunftssichere Beleuchtungslösungen

Wir entwickeln Beleuchtungssysteme auf Basis moderner Technologien für hohe Qualitätsansprüche und anspruchsvolle Projekte.

Innovation & Technologie

LED-Kompetenz und moderne Steuerungssysteme. Effiziente Lichtlösungen konsequent weitergedacht.

Qualität mit System

Eigengefertigte LED-Platinen und robuste Konstruktionen für anspruchsvolle Anwendungen.





Tradition & Verlässlichkeit

Über 70 Jahre Erfahrung in der Innenbeleuchtung.
Präzise und langfristig ausgerichtet.

Nachhaltigkeit

Langlebig, reparierbar und energieeffizient.
Mit EcoVadis Silber bewertet.

Service

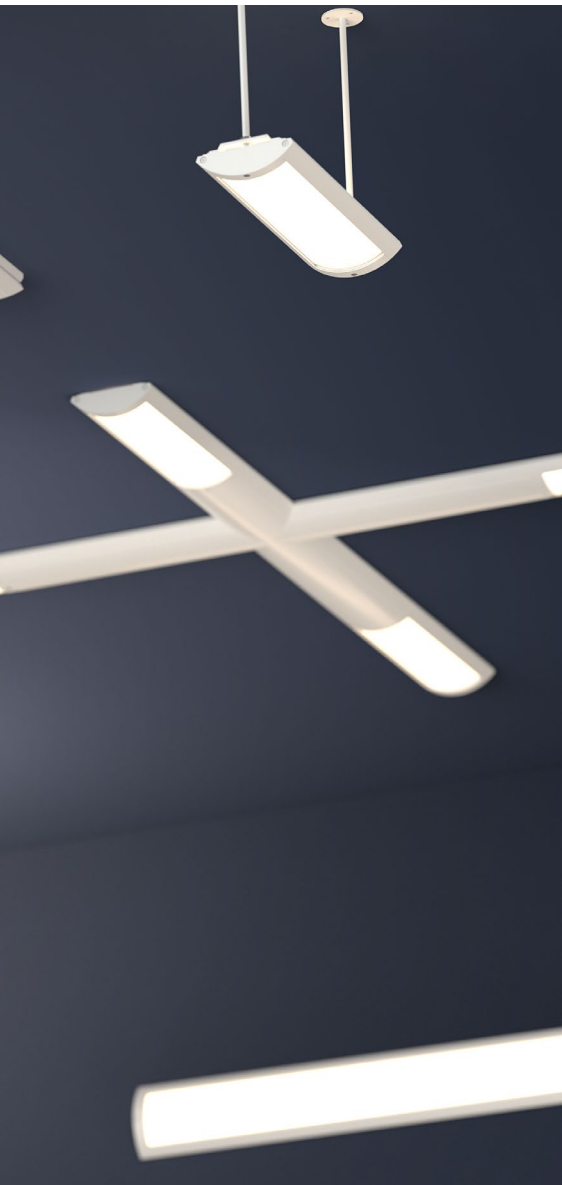
Beratung bis zur Umsetzung. Persönliche Ansprechperson
und langfristige Ersatzteilverfügbarkeit.

SURVIVOR

Deutsche Bahn gelistet für höchste Ansprüche

SURVIVOR ist ein robustes Leuchten- und Medienträgersystem für öffentliche und besonders anspruchsvolle Bereiche. Verschiedene Lichtverteilungen, moderne LED-Technologie und ein reparierbarer Aufbau ermöglichen langlebige, nachhaltige Lichtlösungen. Umfangreiches Zubehör erweitert die Einsatzmöglichkeiten für komplexe Projekte.





Modularität und Flexibilität für zahlreiche Anwendungsfälle

Die Bedingungen vor Ort sind unterschiedlich – entsprechend vielfältig sind die Anforderungen an eine passende Beleuchtungslösung.

SURVIVOR bietet verschiedene Montagearten: Wandanbau, Deckenanbau, Eck- oder Pendelmontage. Einzelne Leuchten lassen sich über Blindleuchten miteinander verbinden. Die modularen Ausführungen und das abgestimmte Zubehör eröffnen vielfältige Gestaltungsmöglichkeiten für unterschiedliche Projektsituationen.

Medienträgerprofile zur Integration von Infrastruktur

Kabel und Leitungen lassen sich einfach in die Medienträgerprofile integrieren. Diese sind in den Höhen 27 mm und 60 mm sowie in festen Längen verfügbar. Da jede Projektsituation individuelle Anforderungen stellt, passen wir Profile und Blindleuchten im Werk auch in der Länge an oder versehen sie mit Gehrungsschnitten. Unser Aufmaß-Service vor Ort schafft dafür die notwendige Planungsgrundlage.



Vorteile auf einen Blick

- DB-gelistet in Gruppe 30 für Personenunterführungen
- Geeignet für Allgemein- / Sicherheitsbeleuchtung und Rettungswege
- Hohe Lichtqualität und leistungsfähige Technik
- Langlebige, robuste Konstruktion
- Vandalismusgeschützt bis 100 Joule
- Hohe Schlagfestigkeit (mind. IK11+) und Schutzart IP65
- Reparierbar und sanierungsfähig für zusätzliche Nutzungszyklen
- Montagefreundlich
- Integration zusätzlicher Infrastruktur über Zubehör und Medienträgerkanäle
- LED-Platinen aus eigener Fertigung in Deutschland



Einsetzbar in Anwendungen und Bereichen mit besonders hohen Anforderungen an Schutz und Lichttechnik

- Nah- /Fernverkehrsanlagen
- Parkhäuser
- Brücken
- Bahnhöfe
- Öffentliche überdachte Flächen
- Industrieanlagen
- Haltestellen/Wartehallen
- Unterführungen
- Justizvollzugsanstalten

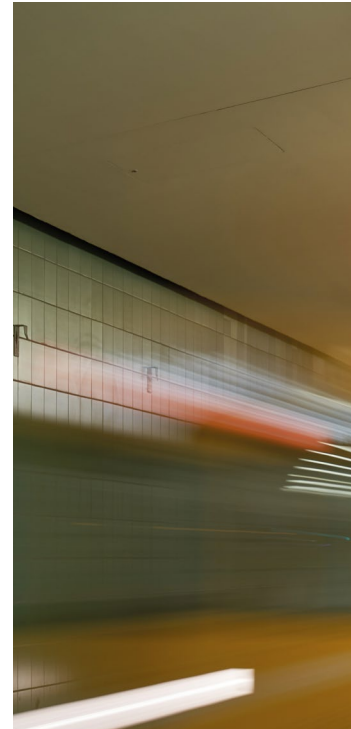
Verkehrswegebeleuchtung

Weitere Informationen und Produkte finden Sie in der zugehörigen Broschüre.





U-Bahn-Stationen, Berlin
Sanierung: 2022
Themenbereich: Verkehrswege
Fotograf: Günther Fotodesign





Parkhaus Am Theater, Frankfurt a.M.
Baujahr: 2022
Themenbereich: Verkehrswege
Fotograf: Frieder Blickle

Theodor-Heuss-Realschule

Sanierungspotential optimal genutzt

Leuchtendes Beispiel für den aktuellen State of the Art im Bereich der Schulbeleuchtung

Bei einem Unwetter im Jahr 2021 erlitt das von Wulf Architekten geplante und erst 2003 eröffnete Schulgebäude schwere Flut-schäden. Tiefgreifende Sanierungsarbeiten waren notwendig, die Beleuchtung wurde komplett erneuert. Vor dem Hintergrund, möglichst wirtschaftlich mit dem Bestand umzugehen, wurde die neue Beleuchtung auf die bestehenden Montagepunkte und Deckenausschnitte hin geplant und zugeschnitten. Der Ersatz der TFL-Einbauleuchten, die bisher die Verkehrswege und Korridore beleuchteten, gestaltete sich unkompliziert: In den gleichen Deckenöffnungen arbeiten nun LED-Einbaudownlights aus der EDLR-E2-Serie. Bei der Beleuchtung der Klassen- und Fachräume zählte vor allem Lichtqualität, Ergonomie und Funktio-nalität. RIDI konnte die Bauherren mit der Multilens-Technologie überzeugen. Diese Lichttechnik kommt sowohl in Form von XEL-EE Einbauleuchten aus der Multilens-Serie sowie als Lichtband aus der RIDI LINIA Serie zum Einsatz – abgestimmt auf die unterschiedlichen Sehaufgaben in Klassenräumen und Laboren mit verschiedenen Leistungen.



In der Theodor-Heuss-Realschule Leverkusen kommt jetzt modernste, ergonomische und energieeffiziente LED-Lichttechnik zum Einsatz.



Mit der ausdrucksstarken Leuchte IRIS fand sich mehr als ein adäquater Ersatz für die Glaspendelleuchten, die früher im Foyer sowohl Licht- als auch Designakzente setzten. Jeder dieser Leuchtkörper mit dem ringförmigen, transluzenten Gehäuse gibt direkt / indirekt strahlend bis zu 11.000 Lumen ab - ebenso in Lichtfarbe 840 und via DALI dimmbar wie auch die Einbauleuchten aus der XEL-EE Serie und die Lichtbänder aus der RIDI LINIA Serie, die in den Klassenräumen, Laboren und im Lehrerzimmer zum Einsatz kommen.

Mehr erfahren

Den detaillierten Projektbericht finden Sie auf unserer Website



DZ Bank

Sanierung in Serie auf 50 Etagen

Maßgeschneiderte Sanierungslösung, minutiöse Logistik - ein erfolgreiches Megaprojekt

Der 208 Meter hohe Westend Tower krönt schon seit über 30 Jahren die Frankfurter Skyline. Die zeitlose Architektur des New Yorker Büros Kohn Pedersen Fox wirkt nach wie vor modern, Beleuchtung und Büro-Layouts waren hingegen nicht mehr zeitgemäß. Daher entschloss sich die DZ Bank zu einer umfangreichen Sanierung ihres wichtigsten Standorts: Hin zu offenen Flächen, Desk Sharing und hybridem Arbeiten, gestaltet unter Einbeziehung der Mitarbeitenden. Die Spiegelraster-Einlegeleuchten in der abgehängten Metalldecke arbeiteten noch mit den obsoleten kompakten Leuchtstofflampen – die Aufgabe, hier einen 1:1-Ersatz zu entwickeln, übernahm RIDI. Spezifisch für das Projekt entstanden quadratische Leuchten im originalen Sondermaß, die energieeffiziente, DALI-gesteuerte LED-Technik mit seidenmatten Aluminiumrastern zur Entblendung verbinden. So ließen sich aus den Deckenöffnungen des Bestands alle aktuellen Anforderungen an Sehkomfort, Gleichmäßigkeit und Erscheinungsbild erfüllen.



Umbau und Lichtsanierung erfolgen etagenweise, um möglichst wenig Ersatzflächen zu benötigen. Umso wichtiger ist die reibungslose Baustellenlogistik. RIDI liefert die neuen Leuchten just in time mit der eigenen LKW-Flotte in die Frankfurter City – bereits über 6000 Leuchten für den Büroturm selbst sowie eine ähnliche Anzahl für weitere DZ Bank Standorte.



Unabhängig von Layout und Größe der Räume sorgen die maßgeschneiderten LED-Rasterleuchten für hoch effizientes, homogenes und normgerecht entblendetes Office-Licht. Die Beleuchtungsstärke wird tageslichtabhängig gesteuert.



Mehr erfahren

Den detaillierten Projektbericht finden Sie auf unserer Website



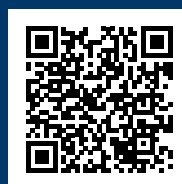
RIDI Leuchten GmbH

Hauptstraße 31-33
72417 Jungingen

Telefon +49 7477 872-0

Fax +49 7477 872-48

info@ridi.de · www.ridi.de



RIDI Kontakt